

UNE AUTRE VIE S'INVENTE ICI



Parc
naturel
régional
du Luberon



unesco

Réserve de biosphère
Luberon-Lure



NATURA 2000



Site NATURA 2000 FR9301585 Zone spéciale de conservation - ZSC

«MASSIF DU LUBERON»

Bilan de l'animation du site

De janvier 2021 à juillet 2022



UNION EUROPÉENNE
Fonds Européen Agricole
pour le Développement Rural



Région
Provence
Alpes
Côte d'Azur



PRÉFET DE LA RÉGION
PROVENCE-ALPES
CÔTE D'AZUR

L'Europe investit dans les zones rurales

Sommaire

Paragraphe	Titres (activités de l'animation)	Détails
	Préambule	Présentation du site, superficie, enjeux, gouvernance
1	Diffusion, concertation, communication, sensibilisation, valorisation	Manifestations, réunions publiques, information du public, formations, accueil de groupes et stagiaires, visites, pédagogie
2a	Gestion des habitats et espèces	Contrats Natura 2000 en cours
2b		Contrats Natura 2000 en projet
2c		MAEc
2d		Charte Natura 2000
2e		Autres Outils
3	Suivis et connaissance	Suivis scientifiques et techniques des habitats et des espèces
4a	Veille et évaluation des incidences des projets	Portés à connaissance, veille et avis
4b	Veille à la cohérence des politiques publiques et programmes d'actions sur le site	Intégration des projets locaux, du département, et de la région
5a	Participation aux activités du réseau des sites Natura 2000	Modalités de suivis, d'actions, de contrats, groupes de travail techniques
5b	Gestion administrative et financière et animation de la gouvernance du site	Gestion financière et administrative, Copil, relation services de l'Etat, mise à jour du Docob, formation
6	Synthèse de l'animation	Répartition des activités d'animation
	Annexes	Récapitulatif des articles de presse et bilans détaillés

Préambule

1. Le Docob et le site Natura 2000

Site Natura 2000 FR9301585

Massif du Luberon

Directive Habitats Faune Flore 92/43/CE

Superficie de 20 342 ha

28 communes

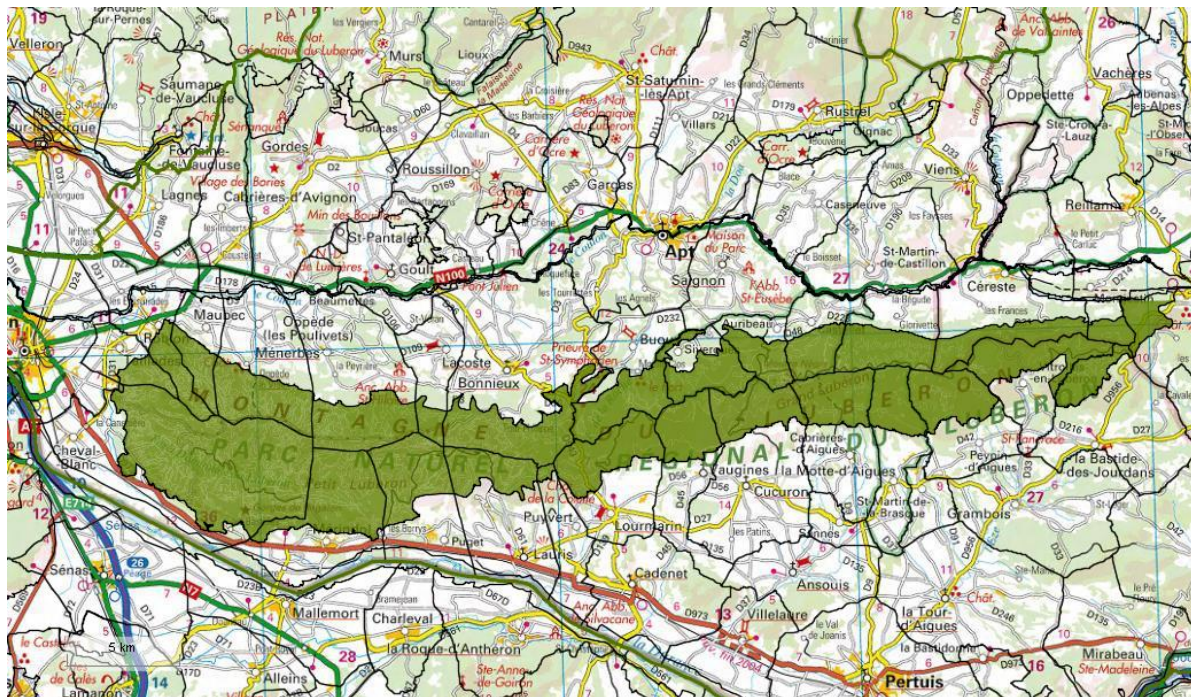
Alpes-de-Haute-Provence : Céreste, Montfuron, Montjustin ;

Vaucluse : Auribeau, La Bastide-des-Jourdan, Bonnieux, Buoux, Cabrières d'Aigues, Castellet, Cavaillon, Cheval-Blanc, Cucuron, Lacoste, Lauris, Lourmarin, Maubec, La Motte d'Aigues, Ménerbes, Mérindol, Oppède, Peypin-d'Aigues, Puget, Puyvert, Robion, Saint-Martin-de-Castillon, Sivergues, Taillades, Vaugines, Vitrolles-en-Luberon.

DOCOB validé en octobre 2005

Opérateur : Parc naturel régional du Luberon

DOCOB consultable dans toutes les mairies du Site Natura 2000 et téléchargeable sur <http://www.parcduluberon.fr/Acces-directs/Telechargement/Natura-2000>



2. L'animation

Président de Copil : Amélie JEAN, Maire de Puget sur Durance depuis le 8 avril 2021

Structure porteuse et animatrice : Parc naturel régional du Luberon

Un chargé de mission Natura 2000 : Sophie Bourlon

Temps animation DOCOB : mi-temps 50%. Pour la prochaine période d'animation augmentation du temps de travail sur ce site à 55% d'un Equivalent temps-plein (ETP).

3. Rappel des enjeux et objectifs du Docob

Ce site fait partie du réseau Natura 2000 des sites naturels les plus remarquables de l'Union Européenne (UE). L'animation du site a pour objectif de contribuer à préserver la diversité biologique sur le territoire. Elle vise à assurer le maintien ou le rétablissement dans un état de conservation favorable des habitats naturels et des habitats d'espèces de la flore et de la faune sauvages d'intérêt communautaire.

Sur le site sont présents :

- **17 habitats d'intérêt communautaire, inscrits en annexe I de la Directive « Habitats-faune-flore », dont 3 prioritaires** (Baret, 2019)
- **14 espèces animales inscrites à l'annexe II & 28 espèces à l'annexe IV de la Directive 92/43/CE**
- **Un très grand nombre d'espèces végétales et animales patrimoniales**

4. Missions de la structure animatrice

Les missions de la structure animatrice du Docob s'articulent autour des volets suivants :

1. Information, communication et sensibilisation
2. Gestion des habitats et espèces
3. Suivis scientifiques
4. Veille et évaluation des incidences des projets ; veille à la cohérence des politiques publiques et programmes d'actions sur le site
5. Gestion administrative et animation de la gouvernance du site
6. Gestion financière



1 Diffusion, concertation, communication, sensibilisation, valorisation

1.1 Création / mise à jour d'outils de communication, media

Outils	Format	Tirage	Objectifs/Contenus	Public visé	Diffusion
Présentation site Natura 2000	Dépliants	2 x 7 000 exemplaires	Présentation site Natura 2000 à destination des habitants riverains du site via une randonnée découverte : 1 dépliant Petit Luberon et 1 dépliant Grand Luberon	Tout public	<i>A faire Via les mairies et les médiathèques</i>
Vidéo Alpagnes sentinelles	Vidéo 5mn		Présentation du programme Alpagnes sentinelles et du pâturage en faveur de la biodiversité sur les crêtes du Grand Luberon et du mont Ventoux – financement Région	Tout public	Internet, réseaux sociaux
Application jeu faune-flore	Tablette numérique		Tablette numérique grand format Maison du Parc pour présenter la faune et la flore du Parc	Tout public	
Information-Sensibilisation	Livre	2 000	Relectures et diffusion de l'ouvrage « 4 saisons de nature en Luberon » rédigé par Magali Amir	Tout public	Vente
Information-Sensibilisation	Communiqué de presse		Articles de presse relatif aux travaux restauration des milieux ouverts du Grand Luberon	Tout public	Presse et site internet
Education à l'environnement	Brochure		Programme scolaire annuel proposé par le PNRL Année scolaire 2021-2022	Tout le PNRL	Mailing, établissements scolaires, mairies
Chemins des parcs	Internet / mobile		Itinéraires de randonnées avec points d'intérêt décrits par les experts du PNRL www.cheminsdesparcs.fr : actualisation et nouvelles boucles	Randonneurs	Internet
Site internet PNRL et annuel du Parc	Page Natura 2000		Bilan annuel des actions du Parc Site internet avec accès aux documents de gestion du site N2000 : actualisation Luberon attitude notamment troupeaux et chiens de protection Projet de lettre Natura 2000 à concrétiser fin 2022-2023 avec diffusion via les bulletins communaux	Tout public	Internet

<p>Courrier scientifique</p>	<p>Rapport / Articles scientifiques</p>		<p>« <i>Alpages sentinelles : un espace de dialogue pour s'adapter aux conséquences des changements climatiques sur les parcours pastoraux d'altitude – Les crêtes du Grand Luberon et du mont Ventoux</i> » « <i>Etude télémétrique du Grand Rhinolophe dans le site Natura 2000 du massif du Luberon, été 2018. Test d'une technologie de télémétrie par GPS</i> » https://www.parcduluberon.fr/non-classifiee/courrier-scientifique-n-16/</p>	<p>Tout public</p>	<p>Site internet, mailing, mairies, médiathèques</p>
-------------------------------------	---	--	--	--------------------	--

1.2 Organisation ou participation à des manifestations, actions de sensibilisation et de concertation

Manifestations / actions de sensibilisation	Détails	Partenaires / Participants	Date	Lieu	Nombre de participants (env.)
Journée de la nature	Stand PNRL	Commune du massif	27 juin 2021	Bonnieux	300
Congrès IUCN	Excursion Congrès IUCN annulée en 2020 et 2021, participation au congrès	IUCN	09/09/2021	Marseille	annulée
Formation	Gestion des milieux ouverts et biodiversité	Organisation LPO	16/09/2021	Bonnieux	25
Accueil étudiants	Pastoralisme, forêt et Natura 2000	ISARA de Lyon	16/09/2021	Bonnieux	20
Accueil étudiants	Pastoralisme Natura 2000 et DFCI	BTS Nice	24/03/2022	Lauris	20
Accueil stagiaires	Lycée agricole de la Ricarde	Seconde et 1ère	13/06 au 08/07/2022	PNRL	2
Conférences et sorties nocturnes	« Jour de la nuit »	Habitants et élus de tout le territoire du PNRL	09/10/2021	Communes du PNRL	
Conférence	Biodiversité du Luberon et taille douce des arbres	Arboristes grimpeurs, jardiniers	28/10/2021	Lauris	50
Journée bénévole de débroussaillage	Opération de mise en valeur du mur de la peste	Fédération de randonnée pédestre et commune des Taillades	2 avril 2022	Les Taillades	50
Assemblée générale du CERPAM	Matinée technique au Trou du Rat et aux Mayorques « Dans le Vaucluse, l'élevage pastoral au cœur de l'articulation entre biodiversité et DFCI »	CERPAM, ONF, DDT, Region PACA, Elus, ...	28/04/2022	Cheval-Blanc	80
Sortie Réserve naturelle géologique, Géoparc	« Randonnée karstique entre rochers de Baude et source du Boulon. Accompagnement de la sortie, informations biodiversité	Marche à l'étoile, membres du GREC	04/06/2022	Tout public	25

Les sorties buissonnières habituellement organisées au printemps et à l'automne ont été annulées du fait de la situation sanitaire en 2021 et 2022.

2 Gestion des habitats et espèces

2a Animation des contrats Natura 2000 : réalisation des contrats engagés

Suivi des contrats engagés (appels d'offre et suivi des chantiers ou appui aux maîtres d'ouvrage, réceptions de travaux avec les bénéficiaires et les services de l'État, entretiens avec bénéficiaires pour ajustements) : préparation des projets de contrats.

2b Animation des contrats Natura 2000 : élaboration de nouveaux contrats

2b.1 Milieux ouverts

Petit Luberon

Bénéficiaire	Habitats concernés	Financement	Actions	Surface	Année	Montant total
Communes d'Oppède	Pelouses	Natura 2000	Restauration et entretien des milieux ouverts et semi-ouverts par débroussaillages mécanique et manuel	8,36 ha	Contrat déposé 2020 ; travaux réalisés en 2022, demande de paiement déposée	7 668 €
Commune Bonnieux	Pelouses	Natura 2000	Restauration et entretien des milieux ouverts et semi-ouverts par débroussaillages mécanique et manuel	5,71 ha	Contrat déposé 2021 ; travaux réalisés en 2022, demande de paiement déposée	7 707 €
Commune Ménerbes	Pelouses	Natura 2000	<i>Restauration et entretien des milieux ouverts et semi-ouverts par débroussaillages mécanique et manuel</i>	20,78 ha	2021 Contrat déposé en juin 2021 mais à redéposer – blocage PAC	25 786 €

- Projet sur Maubec non déposé par la Commune (dans l'attente d'inscription au budget)
- Coupe de combustible Crau des Mayorques Plan départemental de protection des forêts contre les incendies (PDPFCI) : travaux réalisés début 2021 et dépôt d'un contrat pour demande de subvention du projet pastorale de remise en culture dans le cadre de la ZPS oiseaux. Apiculture : ruches placées au printemps aux Mayorques.
- Puget-sur-Durance : projet de contrat Natura 2000 envisagé dans le cadre du retour de pâturage, à définir après diagnostic pastoral.
- Coopérations entre animateurs Natura 2000 pour synergie d'actions de conservation et de gestion (PNA percnoptère, passereaux, pastoralisme...)

Grand Luberon

- Pelouses des crêtes Grand Luberon commune de Vitrolles, de Saint Martin de Castillon et d'Auribeau : travaux à prévoir. Déclaration PAC des éleveurs revue pour retraits de zones en vue de travaux via contrat Natura 2000.

2b.2 Bâtis

Aménagements en faveur des chauves-souris

- Commune de Bonnieux en faveur du Grand rhinolophe dans un cabanon communal. Changement de la pompe d'alimentation du bassin à chiroptères défectueuse, bassin alimenté en eau tout l'été 2021 mais de nouveau panne de la pompe nécessitant un remplacement pérenne. Suivi de l'utilisation par les chiroptères individus et traces de guano. Pose d'enregistreurs acoustiques en 2022 pour déterminer la diversité en espèces : interprétation des données à faire réaliser par le Museum d'histoire naturelle dans le cadre de vigie chiros.
- Pose d'enregistreurs acoustiques en 2022 dans le sud Luberon suite à des données signalées par des riverains : interprétation des données à faire réaliser par le Museum d'histoire naturelle dans le cadre de vigie chiros.
- Projet sur Puget sur Durance, ancienne bergerie de la Tapy visite commune Mairie, ONF, CERPAM et PNRL (cf. chapitre Suivis scientifiques).
- Conseils pour actions en faveur des chauves-souris sur domaines viticole de Puget sur Durance, Domaine de la Verrerie et cave coopérative de Grambois (nichoirs, haies,). Mise en relation des viticulteurs intéressés par la favorisation des chauves-souris sur les exploitations avec le GCP et la LPO. Demande de certains producteurs de cerises d'être accompagnés pour l'installation de colonies de chauves-souris sur les parcelles pour la régulation de la mouche Suzuki.

2b.3 Îlots et arbres sénescents

Projets de contrats selon les opportunités en forêt privée et communale

Contrat	Bénéficiaire	Année programmation	Actions	Surface (ha) ou nombre	Montant total HT (€) ou estimé
F227			<i>Pas de projet</i>		

2c Animation des Mesures agri-environnementales climatiques (MAEC)

2c.1 Projet agro-environnemental climatique (PAEC) Luberon-Lure

Type de couvert et/ou habitat visé	Code de la mesure	Objectifs de la mesure	Engagements unitaires	Rémunération €/ha/an
Surfaces en herbe naturelles, parcours, landes, estives	PA_LLO3_HE09	Amélioration ou maintien des pratiques de gestion pastorales adaptées aux enjeux de biodiversité	HERBE_09	75,44

Financement FEADER Union européenne – Etat. Préparation prochain PAEC pour 2023.

Poursuite de la réalisation des engagements pris par les éleveurs via les MAEC.

Réunions de cadrage sur la stratégie pastorale et les financements pour la Réserve de Biosphère Luberon-Lure /PNRL avec le CERPAM, coordination avec la charte forestière de territoire, recherche de moyens financiers en coopération avec d'autres sites Natura200 méditerranéen via le réseau Medforval notamment fonds EUKI-GIZ (cf.§ 5.a <https://www.medforval.org/>).

Nouveau PAEC en projet pour 2023-2027, appel à projets avec fonds pour l'animation de la mise en place des MAEC, dates limites de dépôt les 15 et 30 septembre 2022.

2c.2 MAEC engagées période 2015 – 2020 (5 ans) prolongées en 2021-2022

Renouvellement des MAEC en 2021 jusqu'en 2023 pour l'ensemble des éleveurs déjà engagés, modification d'un dossier sur Montfuron et dépôt de deux nouveaux dossiers concernant des éleveurs sur l'Aiguebrun et les crêtes du Grand Luberon. Arrêt sur Buoux et Mérindol pour 2 éleveurs.

Nouveaux dossiers sur Montjustin propriété de la Luzerne, sur les crêtes du Grand Luberon lieu-dit la citerne et sur l'Aiguebrun Sivergues-Buoux,

Transmissions exploitations et foncier agricole – étude des modalités d'accompagnement avec la SAFER, CD84 et MSA

Assemblées générales des associations pastorales du Petit et Grand Luberon les 27 et 28/01/2022

Petit Luberon

- Projet d'implantation d'une citerne pastorale sur Bonnieux (enjeu du besoin d'alimentation en eau supplémentaire lié au changement climatique et à la prédation, loin des secteurs fréquentés par le public). Prédation été 2022 nécessitant la mise en place de clôture renforcée pour les parcs de nuit et intégration de chiens de protection dans le troupeau dès 2023.
- Projet de déplacement de la bergerie du Gest sur Bonnieux en contrebas de l'unité pastorale avec DDT et CERPAM ; sera portée par l'éleveur si le besoin est confirmé.
- Bilan de pâturage des crêtes du Colombier en 2021 et 2022 avec ONF et CERPAM. Rencontre de la mairie de Robion pour la programmation de travaux de réfection de la bergerie (fuite sur la toiture, porte à renforcer...). Essai d'implantation en 2022 par l'éleveur d'un parc de nuit proche de la bergerie pour la protection contre la prédation. 3 jours de travaux portés par l'éleveur sur les crêtes du Colombier

- Bilan des calendriers de pâturage du Petit Luberon
- Etude pour le retour du pâturage sur le piémont des Taillades

Accueil d'un Doctorat en Géographie de l'île de la Réunion « *Les pratiques pastorales au sein des espaces protégés* » : partage d'expérience.

Grand Luberon

- Travaux d'équipements pastoraux portés par l'association pastorale du Grand Luberon : réalisation d'une citerne pastorale sur St Martin de Castillon.
- Coupe sylvo-pastorale engagée en forêt communale de Vitrolles suivie par l'ONF.
- Arrêt des apports sur un point d'agrainage du Grand Luberon avant et durant la période de présence du troupeau en parc de nuit proche afin d'assurer sa quiétude et celle du berger.
- Convention de pâturage sur Montjustin suite aux travaux Natura 2000 de restauration des milieux ouverts
- Réunion de bilan relative au pastoralisme sur la commune de Buoux
- Réunion à programmer pour le bilan de l'étude sur le foncier pastoral du Le Plan d'Orientation Pastoral Intercommunal (POPI) du plateau des Claparèdes pour la poursuite de mobilisation de parcours avec les éleveurs, le point sur les équipements pastoraux dont bergerie pour un éleveur en attente...

2.d Animation de la charte Natura 2000

Pas de signature de charte.

2.e Animation pour la gestion avec d'autres outils financiers

Le tableau ci-dessous synthétise des actions d'animation à partir d'autres outils financiers portées par le PNRL ou d'autres partenaires :

Action	Détails	Partenaire et/ou bénéficiaire	Habitat / Espèce concernées	Priorité Docob	Mesures du Docob
Alpages sentinelles	« Alpages sentinelles » : Suivre l'évolution des pelouses au regard de l'utilisation pastorale et des aléas climatiques pour adapter leur gestion - Grand Luberon et Ventoux + Réseau alpin – partage d'expérience avec les éleveurs du PNRL	Eleveurs, CERPAM, Elus, ONF Financement de la Région Sud-PACA pour 2021-2022	Pelouses	1	SUI1/MO10
Etat de conservation des Milieux ouverts	Relance du protocole de suivi de l'état de conservation des Milieux ouverts reporté à 2023 avec appui méthodologique du MNHN si financement obtenu	MNHN, IMBE	Pelouses	1	SUI1/MO10
Pastoralisme	Recherche de moyens financiers pour l'accompagnement des actions pastorales : site pilote envisagé sur les Craux. Demande de financement appel à projet EUKI-GIZ finalement remis en perspective via un projet DFCI-pastoralisme ci-après	CERPAM, PNRL Medforval fondation Oikos, Grèce, Montenegro	Pelouses et garrigues	1	MO10
Plan Régional d'Action en faveur des Chiroptères (PRAC)	Suivis des gîtes majeurs de chauves-souris sur le territoire du PNRL. Etude spécifique relative au gîte à Grand rhinolophe Aiguebrun pour déterminer l'enjeu de conservation Projet 2023 d'analyse des données acoustiques passives récoltées lors du tracking Grand Rhinolophe de 2018	GCP, Région Paca et Etat financement via DREAL	Chiroptères	1	R03, RO6 et RO7, SUI5

Action	Détails	Partenaire et/ou bénéficiaire	Habitat / Espèce concernées	Priorité Docob	Mesures du Docob
Espaces naturels sensibles	Visite site ENS Sivergues pastoralisme avec l'éleveur (19/03/2021) Forêt des cèdres à Bonnieux, Lacoste et Ménerbes 17/09/2022 et 7/01/2022 Projet de zone de préemption ENS à Auribeau Cahier des charges pour l'étude de fréquentation du vallon du l'Aiguebrun – appel à candidature pour un bureau d'étude et recrutement d'un chargé de projet.	ONF, CERPAM, CD84, PNRL, communes	Tous	1	Toutes
Acquisitions foncières	Projet d'acquisition propriété Les Courbons à Cabrières d'Aigues Projet d'acquisition commune d'Auribeau Projet d'acquisition commune de Vitrolles en Luberon, non abouti	ONF, CERPAM, CD84, PNRL, communes	Tous	1	Toutes
Réserve biologique du Petit Luberon	Comité consultatif de gestion des Réserves biologiques de Lagarde d'Apt et du Petit Luberon (26/03/2021) Travaux de restauration de milieux ouverts planifiés sur Canteduc sur fonds propres de la RB	ONF	Tous	1	Toutes
Compensations défrichement	Financements via mesures de compensations suite à autorisations de défrichements	CRPF	Forestiers	2	Mesures forestières
Plan de gestion des Mayorques	Calage du cahier des charges pour le plan de gestion de la propriété des Mayorques Diagnostics naturalistes et coordination avec le plan en Réserve domaniale	LPO et ONF	Tous	1	Toutes
Dotation Natura 2000 des petites communes	Bilan des fonds de dotation Natura 2000 : mobilisation pour quelles actions ?	Commission BRGN du PNRL	Tous	1	Toutes
Atlas communaux de biodiversité	Réponse aux sollicitations des communes : projet à déposer en 2023	OFB	Tous	1	Toutes

3 Suivis scientifiques et techniques

Le tableau ci-dessous synthétise les différents suivis :

Intitulé du suivi	Partenaires/ Prestataires	Objectifs des suivis	Habitats/ Espèces	Priorité Docob	Action Docob
PRA Chiroptères	DREAL et GCP	Suivis des gîtes chiroptères majeurs dans le cadre du PRAC. et repérage nouveaux gîtes (Puget sur Durance). Participation au comité technique 9/12/21	Chauves-souris	1	SUI5
PNA Papillons	MNHN et DREAL	Copil Plan national d'actions Papillons de jour (29/03/2021) et contribution étude génétique Apollon sur les crêtes du Grand Luberon, Lure et Lagarde d'Apt	Papillons	1	SUI5
Grand rhinolophe PNRL	DREAL / ONF et Aselia	Amélioration de la connaissance concernant la colonie de reproduction de Grand rhinolophe sur l'Aiguebrun. Définition du protocole de suivi dans le cadre du PRAC - étude spécifique en 2021 du GCP financement DREAL. Rédaction d'une fiche descriptive du gîte.	Grand rhinolophe et Murin à oreilles échancrées	1	SUI5
Trame de vieux bois	PNRL	Poursuite de l'inventaire des forêts anciennes et réservoirs de biodiversité en forêt sur le PNRL : Montjustin, Montfuron	Chauves-souris forestières et insectes saproxyliques	2	SUI3
Etudes des cavités du Luberon	GREC	Poursuite du recensement et de l'étude des cavités du massif du Luberon (localisation, caractéristiques, plan, archéologie...) par le Groupe de recherche et d'étude des cavités du Luberon. Partenariat pour l'amélioration de la connaissance de l'occupation par les chauves-souris	Milieux rocheux Chauves-souris	1	SUI5
Suivis des pelouses Suivi des plantes rares et sensibles	CERPAM, éleveurs Mont Ventoux	« Alpages sentinelles » : Suivre l'évolution des pelouses au regard de l'utilisation pastorale et des aléas climatiques pour adapter leur gestion - Grand Luberon. En 2021 suivis de la végétation et de la ressource fourragère et du pâturage par le PNRL et le CERPAM avec l'accompagnement des bergers. Formation de Laurent Michel à l'utilisation de l'outil de suivi de la Composition floristique et base de données BALISTE. Projet de suivi scientifique de l'érosion non poursuivi, cicatrization en cours. L'érosion qui avait été constatée était probablement d'origine anthropique. En 2022 rassemblement de l'ensemble des données historiques pour une interprétation de l'évolution de la végétation depuis 40 ans. Réponse en 2022 à l'appel à manifestation d'intérêt de l'Office français de la biodiversité et le Centre d'écologie fonctionnelle et évolutive (CEFE) pour un "appui méthodologique et statistique aux gestionnaires d'aires protégées" : candidature non retenue.	Pelouses sèches et garrigues	1	SUI1/M O10

<i>Oiseaux de proies diurnes</i>	<i>GPFSA</i>	<i>Convention en projet pour partage de données et coopérations avec le Groupe pour la Préservation de la Faune Sud-Alpine (GPFSA)</i>	<i>Circaète Jean le Blanc et autres oiseaux de proies diurnes</i>	Actions non prévues au Docob mais intérêt de l'espèce en lien avec les habitats d'intérêt communautaire
----------------------------------	--------------	--	---	---

Participation au comité de pilotage de la Zone Atelier Alpes espaces de collaboration entre scientifiques et gestionnaires d'aires protégés 28/09/2021 et 27/06/2022

Participation journée CNRS de rencontre scientifiques - gestionnaires d'aires protégés « *Courir ensemble contre (ou avec) le temps pour préserver, restaurer, patrimonialiser...* », Arbois le 02/06/2022

4 Veille et évaluation des incidences en et hors site Natura

4a Veille et évaluation des incidences (EI) des plans, projets et manifestations sportives

- Veille des projets émergents ; - Information maître d'ouvrage en amont ; - Terrain
- Éléments du « porter à connaissance », extraction des données cartographiées, rédaction avis pour les services de l'État (DDT 84)
- Suivi des projets

Le tableau ci-dessous synthétise les actions liées à la veille sur les projets et les actions soumises aux Evaluations des incidences (EI) :

Actions	Détails	Partenaire et/ou bénéficiaire
Avis	Programme de coupes et travaux en forêt publique	ONF, communes
Avis	Travaux DFCI	SMDVF, DDT, ONF
Diagnostic écologique	Forêts privées de Bonnieux et Puget sur Durance : <i>PSG réalisés mais diagnostics écologiques à proposer</i>	Propriétaires privés
Avis / Diagnostic écologique	Projets de défrichement en vue de remise en cultures (12ha) sur Montfuron et diagnostic écologique de la propriété dans le cadre du PSG	Commune de Montfuron
Avis	Déploiement antennes de téléphonie mobile New Deal	Commune de Bonnieux
Avis	Questionnement de la commune sur l'implantation d'une antenne de téléphonie mobile. Recherche de données biblio relative aux incidences sur les espèces, non fructueuse.	Commune des Taillades
Avis dans le cadre de la convention existante	Travaux sur le linéaire de pipes de Géosel-Géostock	Géosel-Géostock- Technipipe via convention de partenariat
Avis dans le cadre de la convention existante	Travaux sur le linéaire de pipes de Total via gestionnaire des travaux Technipipe	Total-PNRL, Technipipe
Avis	Etangs de Montfuron, résorption des pollutions : reprise de contact avec la DDT04 et le nouveau propriétaire à prévoir	Propriétaire DDT N2000 et service des eaux et rivières
Avis	Installation citerne pastorale Bonnieux	Commune de Bonnieux, éleveur. Suivi CERPAM
Avis	Projet photovoltaïque en forêt communale de Montfuron	Commune de Montfuron
Avis	PLU de Manosque	Commune de Manosque
Avis	Travaux lignes électrique ligne 63KV JOUQUE - STE TULLE et RTE ligne Apt Ste Tulle	Entreprise P.R.M. et RTE

Actions	Détails	Partenaire et/ou bénéficiaire
Veille	Veille relative aux baptêmes en hélicoptère (nuisance sonore et affichages non réglementaires).	DDT04 et autres sites N2000
Veille	Veille relative au base jump : surveillance des points indiqués via les réseaux sociaux mise en	DDT04 et autres sites N2000
Avis	Révision de l'arrêté préfectoral d'évaluation des incidences Natura 2000	DDT04
Avis	Déviation chemin de La Tour, BONNIEUX	Commune de BONNIEUX, CD84 et propriétaires
Avis	Mise en valeur du mur de la peste aux Taillades	Commune des Taillades, Fédération de randonnée
Avis	Escala'Buoux 2022	Commune Buoux
Avis	Tournage France Bleu Vaucluse et France 3 plateau des Claparèdes	
Veille	Question d' élu relative à l'escalade sur l'Aiguebrun	Commune de SIVERGUES
Veille	Concertation pour définir le cadre des réponses aux sollicitations de manifestations sur l'ENS de la forêt des Cèdres	ONF, Commune ENS de la forêt des Cèdres
Avis	Projet de culture de Garance près du site Natura 2000	Propriétaire Vidauque Cavillon
Réponse / demande d'avis de particuliers	Courriers de réponses aux propriétaires concernant les travaux sur ouvrages DFCl et les itinéraires de randonnée sur Robion, Cheval-Blanc et Vitrolles.	Propriétaires, randonneurs

Evaluation des incidences, avis et veille des équipements et manifestations sportives, touristiques et culturelles sur le territoire du PNRL via le Chargé d'études Loisirs et sports de nature / Espaces Sites Itinéraires / Fréquentation des milieux naturels

Nom de l'épreuve	Discipline	Régime	EIN2000/a vis du PNRL	Date début	Lieu de départ (commune)	Organisateurs	Participants	Nombre de personnes total
2022_09_24_3ème ronde Luberon Ventoux Classic_MAUBEC	Activité motorisée	Autorisation	Oui/oui	24/09/2022	Maubec	Association PACA Historique Car	150	155
2022_10_12_Trail des Traillades_LES TAILLADES	Course pédestre	Déclaration	Oui/oui	12/10/2022	Les Taillades	Assoc. Sportive Sapeurs-pompiers de Cavailon	500	650
2022_05_28_Rando_cyclo_Galloromaine_MAZAN	Vélo	Déclaration	Non/oui	28/05/2022	Mazan	Cycloclub Mazan	300	305
2022_05_22_Trail du Luberon_CABRIERES_D-AIGUES	Course pédestre	Déclaration	Oui/oui	22/05/2022	Cabrières d'Aigues	CAVAL	600	660
2022_03_11_PARIS-NICE_6eme etape_MURS-CADENET	Vélo	Autorisation	Oui/oui	11/03/2022	Courthézon	Amaury Sport Organisation	154	NC
2022_02_22_Rando VTT de Mérindol_MERINDOL	VTT	Déclaration	Non/oui	22/02/2022	Mérindol	Cyclo Club Mérindol	400	440
2022_02_09_Tour de La Provence_MANOSQUE	Vélo	Déclaration	Oui/oui	09/02/2022	Manosque	Comite Cyclisme D'Organisation - TDLP	140	5270
2021_11_07_Rando VTT Vignes_PERTUIS	VTT	Déclaration	Oui/oui	07/11/2021	Pertuis	VTT Lub Pertuis	600	630
2021_10_30_Trail des Chateaux_MAUBEC	Course pédestre	Autorisation	Oui/oui	30/10/2021	Maubec	Athletic Sport Cavallonnais	500	580
2021_10_30_Ronde automobile ancienne de Trevaresse	Activité motorisée	Autorisation	Non/oui	30/10/2021	Cadenet	Ecurie Aurélienne	0	65
2021_10_17_Trail du Pays d'Apt_SAINTE-SATURNIN-LES-APT	Course pédestre	Autorisation	Non/oui	17/10/2021	St-Saturnin-lès-Apt	USALV	400	480
2021_10_10_Trail des Traillades_LES TAILLADES	Course pédestre	Autorisation	Oui/oui	10/10/2021	Les Taillades	Assoc. Sportive Sapeurs-pompiers de Cavailon	500	650
2021_10_01_Haute route cycliste du Ventoux_BEDOIN	Vélo	Autorisation	Non/oui	01/10/2021	Bedoin	Haute Route SA	450	550
2021_09_25_2ème ronde Luberon Ventoux Classic	Activité motorisée	Autorisation	Oui/oui	25/09/2021	Maubec	Association PACA Historique Car	120	140
2021_11_20_TOUR de LA PROVENCE	Vélo	Autorisation	Oui/oui	20/11/2021	Manosque	Comite Cyclisme D'Organisation - TDLP	140	5270

4b Veille à la cohérence des projets et politiques publiques sur le site

Le tableau ci-dessous synthétise les différents projets et politiques publiques pour lesquels une veille, des recommandations ou des avis ont été réalisés au regard des enjeux du site Natura 2000. Les dates données correspondent aux journées de restitution ou aux réunions mais n'englobent pas les journées de préparation et d'étude des sujets traités.

Projet ou réunion	Organisateur / Partenaires	Contribution	Lieux	Date
Conseils scientifiques du PNRL	PNRL Scientifiques de PACA liés au PNRL	Echanges sur projets en cours. Révision de la charte du Parc : https://www.parcduluberon.fr/un-territoire-en-action/revision-de-la-charte/etapes-de-revision-de-charte/ Dont notamment webinaires : Le territoire face à la perte de biodiversité – 9 avril 2021 Le territoire face à l'épreuve du changement climatique – 13 avril 2021	Visio-conférence	18/02 et 21/05/2021
Commission biodiversité, géologie et ressources naturelles	PNRL, conseillers municipaux titulaires	Révision de la charte du Parc	Apt et visio-conférences	19/02/2021 30/04/2021
Groupe projet "changement climatique"	PNRL	Réunion de travail transversale aux services du Parc	Apt	20/06/2022
Stratégie nationale des aires protégées	PNRL-Etat-MNHN	Réunion interne PNRL - Priorisation des habitats et espèces / sites pour contribuer à la stratégie des aires protégées : proposition de sites avec des statuts de protection renforcés Rencontre élus de St Martin de Castillon pour projet de statut renforcé de protection du versant nord du Grand Luberon (inscription dans la Charte du Parc)	Apt St Martin de Castillon	02/05/2022 28/06/2022
Réunions pastorales	PNRL/CERPAM Services de l'Etat	Réunions stratégie pastorale du PNRL et RBLL et reconduction MAEC Comité technique loup 84	Visio-conférence Apt Bédoin	23/03/21 ; 15/04/21 02/12/21
Copil de la Charte forestière de territoire Luberon-Lure	PNRL	Présentation des actualités de la Charte forestière et des perspectives d'actions	Visio-conférence	15/04/2021 et
Pastoralisme et Alpages sentinelles	INRAE et réseau alpin	Réunion technique programme Alpages sentinelles : suivis de végétation et journées d'échanges techniques de la Zone Ateliers Alpes	Visio-conférence	27/05//202/ 1 et 24/11/21

Projet ou réunion	Organisateur / Partenaires	Contribution	Lieux	Date
Plan régional chiroptères	GCP, DREAL, Région PACA, animateurs sites N2000	Bilan suivis scientifiques et actions de gestion et perspective	Visio-conférence	10/12/21
Commission Biodiversité Géologie et Ressources Naturelles	Agents et élus du parc (dont présidents copil N2000)	Bilans et programmations. Révision Charte du Parc	Visio-conférence et Apt	19/02/21 ; 17/01/2022 ; 29/03/2022
Ateliers Révisions Charte du Parc	Partenaires, agents et élus du parc	Travail sur l'élaboration des fiches « mesures » de la Charte du Parc	Maison PNRL Apt	30/09/21 ; 18/10/21 ; 22/11/21 ; 26/11/21
Conseil scientifique du PNRL et révision de la Charte du Parc	Agents et conseillers scientifiques du parc	Révision Charte du Parc	Maison PNRL Apt	18/02/21 ; 31/03/21 ; 07 et 09/04/21 ; 21/05/21 ; 21/09/21
Journée technique « Observatoire du Karst national »	Parcs nationaux et régionaux, INRAE, Réserves naturelles de France, GCP	Journée d'échanges sur un projet de mise en place d'un « Observatoire du Karst national », retour d'expériences de sites très fréquentés	Parc national des Calanques	10/09/21

Echanges réguliers au sein de l'équipe du PNRL pour la concertation et la communication interne organisation et projets de l'équipe notamment dans le cadre de la révision de la Charte du Parc. Commission Biodiversité Géologie et Ressources Naturelles du PNRL 19/02/21 ; 08/04/2021. Ateliers et webinaires : <https://www.parcduluberon.fr/un-territoire-en-action/revision-de-la-charte/etapes-de-revision-de-charte/>

5 Gestion administrative et financière ; animation de la gouvernance du site

5a Participation aux activités régionales du réseau des sites Natura 2000

Manifestations	Détails	Partenaires	Date	Lieu	Nombre de participants
Webconférence	"Comment accompagner les élus locaux à mieux intégrer les aires protégées dans leurs projets de territoires ? exemple des sites Natura 2000"	RNF, Natura 2000, fédération des PNR, CEN	17/03/2022	Visio-conférence	100
Réunion Natura 2000 régional	Rencontre DDT – animateurs du PNRL : point d'information sur la gestion technique et administrative des sites	DDT, animateurs Natura 2000 des sites du Vaucluse	09/11/2021	Parc du Ventoux	10
Réseau méditerranéen	Réunion annuelle du réseau de coopération Medforval		11/02/2022	Visio-conférence	15
Réseau Natura 2000 méditerranéen	3 ^{ème} séminaire du réseau biogéographique méditerranéen Natura 2000 https://ec.europa.eu/environment/nature/natura2000/platform/knowledge_exchange/28_document_library_en.htm	Union européenne, réseau EuroParcs	4-7/05/2021	Visio-conférences	124 participants de 10 pays

Soutenance de thèse de Camille Rivière (1^{er} avril 2021) présente au sein de l'équipe Natura 2000 du Parc du Luberon en 2016 : « *Le gouvernement de la biodiversité européenne : expertise, contractualisation et infrastructure de financement - Natura 2000 en France (1988 - 2016)* » : <http://www.theses.fr/204088151>

5b Gestion administrative et financière et animation de la gouvernance du site

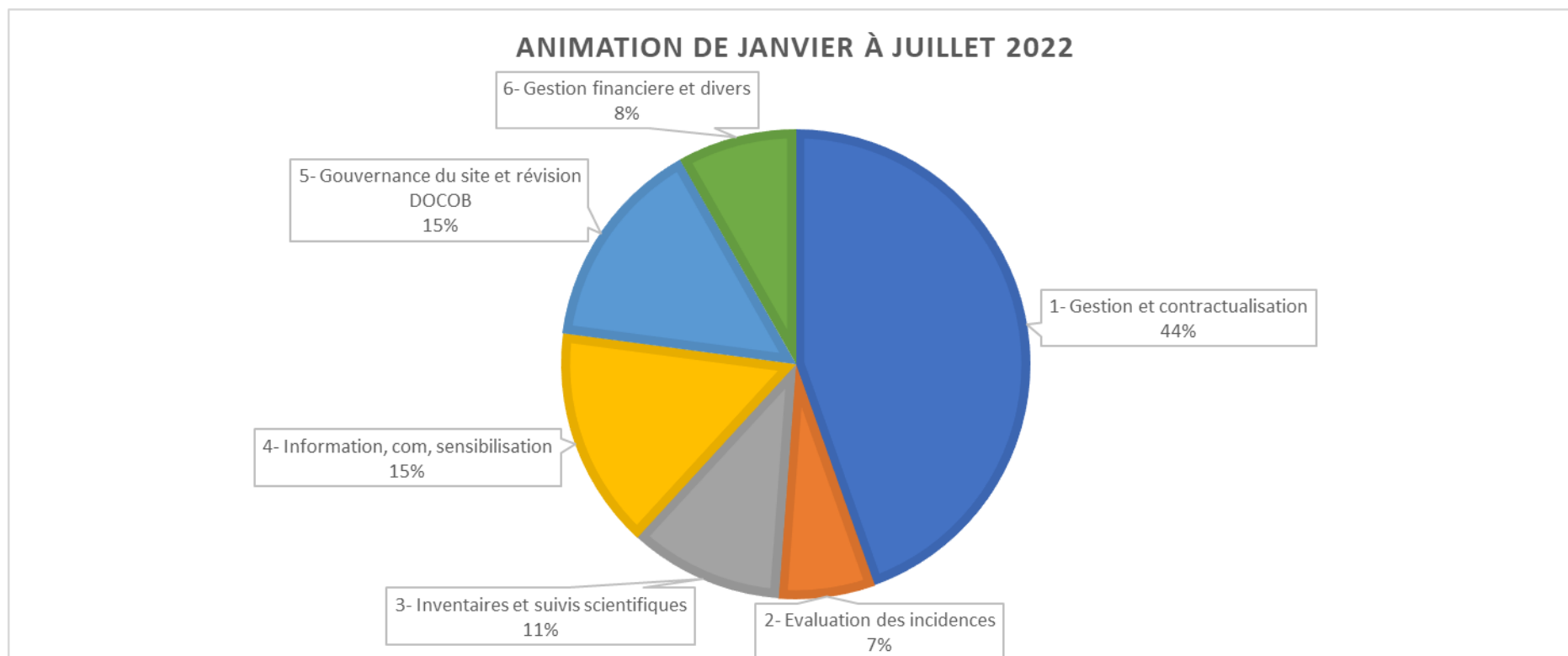
L'ensemble des activités administratives et financières sont regroupées dans cette partie, telles que :

- Demande de financement pour l'animation du site de juillet 2022 à décembre 2023
- Justification des dépenses d'animation (FEADER), bilans et agenda détaillé Natura 2000.
- Comptabilité interne (gestion des frais, suivis du temps).
- Réponse à l'appel à projet par financement européen EUKI-GIZ pour travailler sur les expérimentations de gestion à objectif DFCI intégrant la biodiversité. Non retenu mais déployé sur le site Natura 2000 dit « du Luberon oriental » sous le nom de "MediterRE3" (en partenariat entre Luberon, Prokletije au Montenegro et Samaria en Crète)
- Formation Correspondant Loup par l'OFB 28 & 29/03/2022 à Cavaillon. Echanges avec la stagiaire Marie Thomé et le référent PNRL Julien Baudat-Franceschi.
- Formation PROSILVA - Sylviculture mélangée à couvert continu- 14/06/2022 et Rencontres forestières à Saint Michel l'observatoire site de l'O3HP (chênaie pubescente et changement climatique) le 17/06/2022

Sont également englobées, les activités d'animation et de gouvernance telles que :

- Copil annuel 9/04/2021 et 27/04/2022
- Rencontre des acteurs et partenaires techniques sur le terrain et échanges téléphoniques ou par email. *Télétravail partiel du fait du contexte sanitaire en 2021.*
- Synthèse du bilan d'activité

6 Synthèse de l'animation du site Natura 2000 « Massif du Luberon » - de janvier à juillet 2022



7 Annexes

- Presse

Date : 24/02/2021
Heure : 18:13:37
Journaliste : Floriane

WWW.PRESSEAGENCE.FR

www.presseagence.fr
Pays : France
Dynamisme : 48



Page 1/2

[Visualiser l'article](#)

APT : Des coupes de bois en forêt privée favorables au pastoralisme et à la biodiversité



En ce début d'année, le Centre régional de la propriété forestière (CRPF) accompagne des propriétaires privées du Grand Luberon pour la mise en place d'une gestion forestière durable.

Il a coordonné les partenaires territoriaux afin de répondre aux enjeux multifonctionnels des espaces boisés sur les crêtes du Luberon.

La concertation entre les propriétaires forestiers, le CRPF, le Parc naturel régional du Luberon et les éleveurs a permis de préciser le cahier des charges d'une opération répondant à l'intérêt collectif de favoriser le pastoralisme, la biodiversité exceptionnelle des crêtes du Grand Luberon tout en contribuant à la protection des forêts contre les incendies.

La coupe ciblée des pins qui est en cours se fait par « arbres entiers » : c'est-à-dire qu'elle permettra de retirer y compris les branchages afin que le troupeau de brebis puisse passer au printemps prochain. Il profitera

Date : 24/02/2021
Heure : 18:13:37
Journaliste : Floriane

WWW.PRESSEAGENCE.FR

www.presseagence.fr
Pays : France
Dynamisme : 48



Page 2/2

[Visualiser l'article](#)

à la fois de plus d'herbe et d'un parcours ombragé. En effet, le chêne vert sera favorisé et une ambiance forestière sera maintenue pour le pin noir qui a déjà montré localement sa sensibilité aux sécheresses. Les bois enlevés seront valorisés dans la filière bois énergie. La diminution de la masse combustible le long de cet axe stratégique des crêtes est également favorable à la défense des forêts contre l'incendie.

Les éleveurs ovins sont soutenus dans leur engagement sur ces sites difficiles à fort enjeu de conservation bénéficiant d'un statut de protection à l'échelle de l'Union européenne (Natura 2000) via des mesures agro-environnementales et climatiques (MAEC) financés par la Politique agricole commune (PAC). Un programme scientifique « Alpages sentinelles » a été établi sur l'ensemble du massif alpin pour suivre les parcours pastoraux et accompagner les changements de pratiques face au changement climatique.

Centre régional de la propriété forestière Provence-Alpes-Côte d'Azur

paca.crpf.fr

Parc naturel régional du Luberon

Contact Natura 2000 : Sophie Bourlon – 06 24 77 40 06 – sophie.bourlon@parcduluberon.fr

Contact Presse : Solgne Louis – 06 86 17 47 47 – solgne.louis@parcduluberon.fr

60 place Jean-Jaurès 84400 Apt – www.parcduluberon.fr

Le Parc naturel régional du Luberon à l'épreuve du changement climatique



JUILLET 2020



COURRIER SCIENTIFIQUE
du Parc naturel régional du Luberon et
de la Réserve de biosphère Luberon-Lure

N° 16 - 2019/2020

Evènements

Petite conférence sur la Biodiversité

Café villageois
« Abu Maquis! »
Lauris



Vendredi
29 Octobre
20h

Petite conférence sur le respect de la biodiversité et la protection des arbres



Le Jour de la Nuit: : rallumons les étoiles
le samedi 15 octobre 2022 !

