



#Luberon2039

CONSTRUISONS
NOTRE AVENIR

Bienvenue aux ateliers #2039 à distance



ENSEMBLE
DISCUTONS
DE L'AVENIR DU TERRITOIRE
#Luberon2039

Déroulé de l'atelier

14h05 : Les consignes préalables

Un mot sur la révision de la charte du Parc
Rappel des objectifs de ces ateliers

14h15: Discussions autour de la thématique n°1
(durée : 40 min)

14h55 : Discussions autour de la thématique n°2
(durée : 40 min)




Les consignes pour une participation en visio

9h30 — 12h - EDUCATION A L'ENVIRONNEMENT

02:23:31

Demander le contrôle



Quitter

Enregistrement automatique

ATLIERE-L...

Rechercher

Charlotte Souk-Aloun

Fichier **Accueil** **Insertion** **Conception** **Transitions** **Animations** **Diaporama** **Révision** **Affichage** **Aide** **Format de la forme**

Cellier **Nouvelle diapositive** **Section**

Police **Paragraphe** **Dessin** **Édition** **Vole** **Concepteur**

Action à mettre en œuvre : Formation et sensibilisation des élus

Date de début / durée de l'action : maintenant → la durée du CTE (3-4ans)

Description en quelques mots :
Mettre en place des vagues de formation (trimestrielle ?) afin que les élus reçoivent mieux les projets des citoyens
Objectif : former les élus = faciliter la formation des citoyens
Axe 1 : montée en connaissance et compétences dans certains domaines des décisionnaires (éducation à l'environnement...), améliorer la portée politique des actions, élus plus efficaces pour parler aux citoyens et convaincre les partenaires, être capable d'argumenter
Axe 2 : poser la question des techniques de mobilisation/processus participatifs

ODD Concernés :
ODD 4 : éducation de qualité
ODD 16 : paix, justice et institutions efficaces
ODD 17 : partenariats pour la réalisation des objectifs

Objectifs
Économiques : mise en réseau et travail avec les acteurs locaux
Sociaux : créer du lien entre les participants et un réseau informel d'échange
Environnementaux : mettre en place des actions concrètes sur le territoire

Conversation de la réunion

rien entre les participants, et cela donne lieu à un réseau informel d'échanges

MA Mohamed ABDI (Invité) 11:31
sur le volet éducation, je serai intéressé sur une piste évoquée le 16/10 : Adapter programmes enseignement et enjeux du territoire. Pas d'idée précise et cela nécessite mobilisation d'une diversité d'acteurs, mais si cela "percole, je peux m'y associer",

AB Adeline Le Baron (Invité) 11:31
environnementaux : mettre en place des actions concrètes dans les territoires

Saisissez un message

Charlotte Souk-Aloun **Axel Delaye** **Mohamed ABDI (Invité)**

Rechercher

#Luberon2039 **CONSTRUISSONS NOTRE AVENIR**

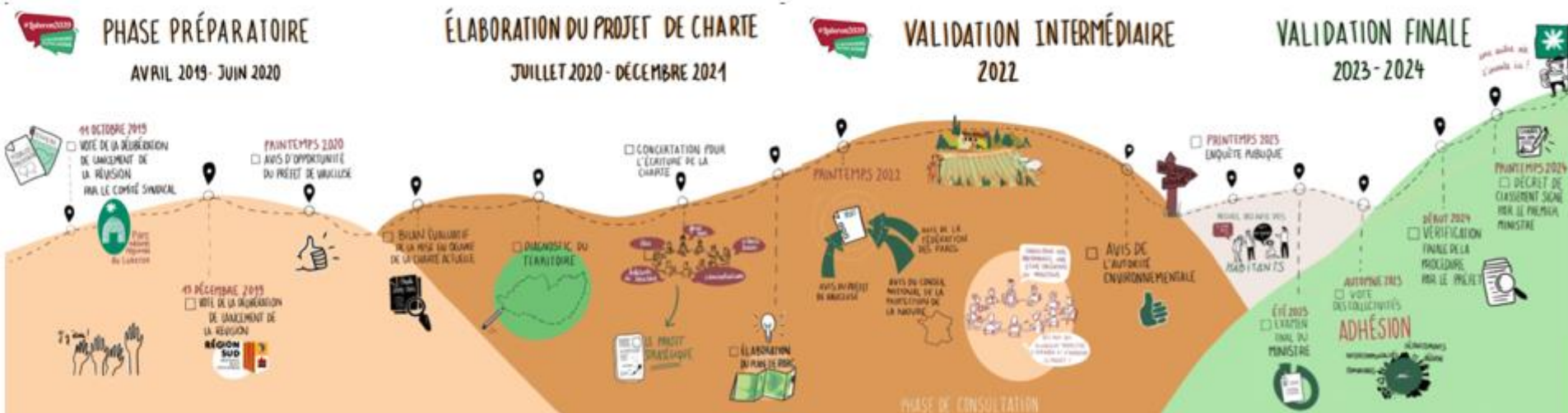
REGION SUD **PROVENCE ALPES COTED'AZUR**

LIBERTÉ • ÉGALITÉ • FRATERNITÉ **RÉPUBLIQUE FRANÇAISE**

www.parcduluberon.fr

Une révision de charte

Une procédure en étapes



Les grandes phases : (demande de prorogation de la durée des chartes au regard du contexte sanitaire exceptionnel)

2020 : Phase préparation - études préalables à l'identification d'enjeux prioritaires

2021 : Phase d'élaboration du projet (charte et plan)

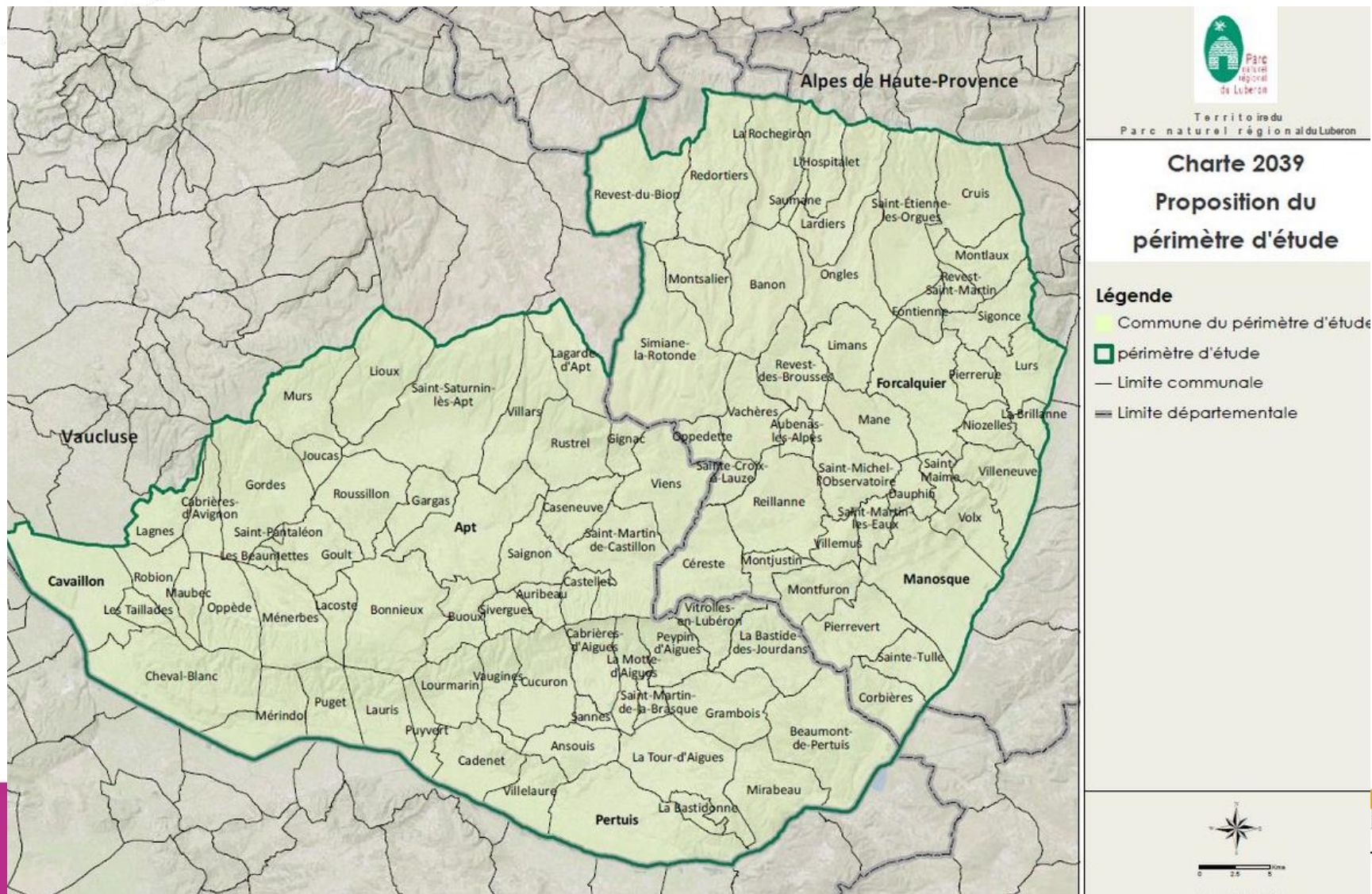
2022 : Avis intermédiaires (instances nationales)

2023 : Enquête publique suivie de l'adhésion des collectivités

2024 : Décret de classement

Une révision de charte

Le périmètre d'étude





Les objectifs des ateliers Luberon2039

Décembre 2020

- ⇒ **Partager** notre analyse du territoire du Parc
- ⇒ **Comprendre** les atouts et les faiblesses
- ⇒ **Faire émerger** les enjeux

Janvier 2021

- ⇒ Restitution par thématique
- ⇒ Synthèse globale

Février 2021

- ⇒ Validation des enjeux prioritaires et des défis à relever

2^e phase = Elaboration de la future charte

Partage des analyses

Travail préparatoire

URBANISME ET AMENAGEMENT DU TERRITOIRE : VERS UNE MAÎTRISE DE LA CONSOMMATION DES ESPACES

- 1 430 ha d'espaces artificialisés entre 2003 et 2018,
- 62% d'espaces naturels et 33% d'espaces agricoles
- 1 427 ha consommés entre 2003 et 2018, soit 103ha/an
- 34% de la consommation sur les 5 villes principales
- 70% de la consommation pour la construction de logements.

Evolution de la consommation des espaces

Entre 2003 et 2018, ce sont majoritairement les espaces agricoles qui ont été artificialisés, leur part représentant 75% des espaces nouvellement artificialisés contre 25% des espaces en provenance des milieux naturels et aquatiques.

Une artificialisation qui consomme en moyenne 95 ha par an entre 2003 et 2018.

Une légère hausse de la consommation d'espaces ces dernières années (due aux évolutions législatives nationales).

La consommation d'espace est très largement due à la production de logements.

Ainsi sur les 95 hectares par an consommés, 67 hectares sont destinés à la production de logements, soit 70% des espaces consommés.

Les logements représentent un total de 1 004 ha consommés entre 2003 et 2018.

La construction d'espaces d'activités a consommé 17 ha par an, entre 2003 et 2017, soit 252 ha au total. L'essentiel de cette production s'est réalisé sur les 5 villes principales, puisque ces 5 villes totalisent 71% des espaces d'activités produits, soit 180ha (12 ha/an).

Planification territoriale : Une volonté de maîtrise de l'urbanisation

Une large couverture du territoire par les documents urbanistiques communaux. Ainsi ces dernières années, un effort particulier a été fourni par les communes et intercommunalités du territoire afin d'élaborer leurs règles locales par le biais des documents d'urbanisme et maîtriser ainsi leur projet d'aménagement et de territoire.

Une dynamique générale en faveur de projets d'aménagement à l'échelle intercommunale.

- Une généralisation progressive des schémas de cohérence territoriale. Le code de l'urbanisme demande aux SCOT du territoire sur lequel existe une Charte de Parc, d'être compatibles avec ses orientations. Juridiquement, il est donc nécessaire que les orientations du SCOT n'entrent pas en contradiction avec les mesures de la Charte.
- Un engagement quasi unanime pour le maintien de la compétence d'urbanisme à l'échelon communal. A l'exception de la Métropole d'Albi-Mauville-Provence, aucun EPCI ne dispose de la compétence en termes d'élaboration de Plan Local d'Urbanisme, rendant ainsi impossible l'élaboration de PLU intercommunaux sur le territoire.

Urbanisme : Les formes urbaines originales et leurs évolutions

Les formes urbaines produites historiquement ou plus récemment dépendent du contexte naturel et paysager (relief, contraintes, présence d'un cours d'eau...), de la proximité des pôles urbains et des infrastructures mais aussi des politiques d'urbanisme successives mises en place par les communes. L'analyse des formes urbaines des communes permet de faire ressortir les dynamiques du territoire, ses atouts, ses dysfonctionnements, les pressions auxquelles il fait face ainsi que sa capacité de résilience face aux évolutions futures (enjeux liés au changement climatique).

- Morphologie de l'urbanisation originale des noyaux anciens : des formes urbaines rassemblées bien intégrées dans leur site
- Développement urbain récent : un étalement et un mitage urbain en rupture avec l'organisation originale des noyaux anciens
 - L'étalement linéaire suivant la logique des éoliens.
 - Des centres-villes urbains à réinventer
 - Des zones d'activités, vecteurs d'emplois mais à qualifier pour améliorer la qualité des entrées de ville.

Les faits marquants depuis 2009

Jour pour l'Accès au Logement et un Urbanisme Réinventé (AUR)

Exemples d'actions du Parc

Accompagnement et avis, concertations, conseils paysagers, conseil architectural et de rénovation

Le projet de la Charte 2009-2024

Participer à la planification territoriale et proposer son avis

Mettre en place les conventions d'application de la Charte

Mettre à disposition une boîte pluridisciplinaire aux communes et leur groupement



Consultation en cours
Du 04/11/2020 au 31/01/2021

7 propositions

Titre	Grille	Mettre en référence	Niveau par défaut	Tous les contributeurs
Accompagnement des acteurs de la transition vers un écosystème commun	Forum_participants 24 novembre 2020			
Créer un abattoir mobile	Forum_participants 24 novembre 2020			
Développer l'écotourisme	Forum_participants 24 novembre 2020			
Une cohérence territoriale du Luberon à travers	Forum_participants 24 novembre 2020			

Parc naturel régional du Luberon

Biodiversité, eau, forêt, géologie

Préserver et restaurer les écosystèmes, gérer durablement l'eau et les forêts, et mettre fin à l'appauvrissement de la biodiversité sont des objectifs majeurs.

Le territoire Luberon - Lors possible un patrimoine naturel exceptionnel reconnu à travers de nombreux sites protégés (Statut 2000, réserves naturelles, réserves naturelles régionales...), mais également à travers des connaissances internationales telles que la Réserve de Biosphère et Géoparc.

Les ressources naturelles (air, eau, forêts, sols...) sont nécessaires au bien-être des êtres humains, des animaux et des écosystèmes. Elles deviennent, à l'heure du changement climatique, des ressources économiques pour le territoire.

Comment limiter le processus d'érosion de la biodiversité ?

Comment faire face aux problématiques à venir dans le Luberon ?

Comment protéger et restaurer les ressources naturelles ?

Pour mieux connaître l'évolution du territoire Luberon :

- Visiter le Parc - Le patrimoine géographique, naturel et culturel du territoire
- Visiter le Parc - Le patrimoine naturel et culturel du territoire
- Visiter le Parc - Le patrimoine culturel et historique du territoire
- Visiter le Parc - Le patrimoine naturel et culturel du territoire
- Visiter le Parc - Le patrimoine culturel et historique du territoire
- Visiter le Parc - Le patrimoine naturel et culturel du territoire

Mais aussi : biodiversité, patrimoine naturel, ressources naturelles, forêts, forêts, forêts, rivières, continuité écosystémique...

Pour contribuer à vos réflexions, vous pouvez faire part de vos difficultés, de vos suggestions, de vos idées et même émettre des propositions pour le projet de charte 2024-2039.

contributions participant



Thématique

Éducation et mobilisation des publics

- Un territoire (très) habité, des modes d'habiter hétérogènes
- Un territoire très structuré en lieux d'accueil : scolaire, éducation populaire, ACM, sites de découverte
- Une éducation au territoire développée, articulée par publics
- Une culture de la transition qui se développe

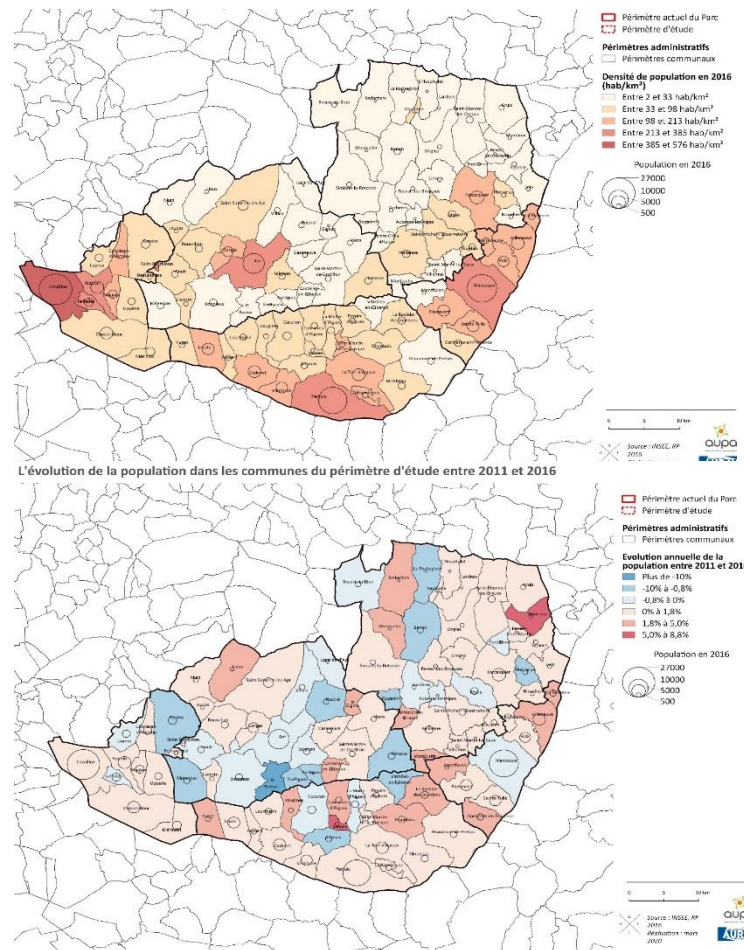
Thématique

Éducation et mobilisation des publics

Données démographiques

- 189 000 habitants (+0,5%/an entre 2011 et 2016)
- Solde migratoire positif, inégal
- 45 % urbaine, 12,5 % en quartier prioritaire de la politique de la ville
- Une population globalement vieillissante
- Taille de ménages qui diminue
- 5 principaux bassins de vie
- Territoire marqué par des mouvements pendulaires (Sud et Ouest)

-> Un territoire (très) habité
-> Des perceptions du territoire et des modes d'habiter hétérogènes





- **35 000 élèves**
- **171 établissements scolaires** (138 écoles dont 33 maternelles, 21 collèges, 10 lycées, 2 établissements d'enseignement agricole)
- **Peu d'enseignements post-bac**
- **Secteurs REP (+)**

- ❖ Fortement porté par les collectivités, partenariat EN
- ❖ 330 à 380 classes touchées chaque année (dont 250 à 280 par le PNRL)
- ❖ Une diminution globale des moyens affectés (financement, formation continue)
- ❖ Des enseignants « fidélisés »
- ❖ Montée générale de l'éco-responsabilité des établissements, peu de labels





Thématique

Éducation et mobilisation des publics

Les accueils collectifs de mineurs

- **44 structures organisatrices** (58 Accueils de loisirs périscolaires, 47 Accueils de loisirs extrascolaires, 16 Accueils jeunes, 8 services d'infos jeunesse)
- **2 000 (mercredi) à 2 500 (extrascolaire) jeunes accueillis**
- **Instabilité structurelle et conjoncturelle assez marquée** (moyens des structures, emplois volatiles, réformes nombreuses)
- **10 communes avec PEDT, 5 communes/EPCI avec Plan Mercredi**

Volet EEDD

- ❖ Plusieurs réseaux (Ecohérents, Goutte d'eau, Luberon Jeunesse), des dynamiques diverses
- ❖ Réseau Luberon jeunesse : un noyau très actif (formation, mutualisation, actions communes), un réseau d'accueil jeunes en émergence





Thématique

Éducation et mobilisation des publics

L'éducation populaire

- **Une multiplicité d'acteurs sur le territoire** (associations, collectifs...), **mais difficilement quantifiable**
- **7 centres sociaux** (en majorité territoire urbain)
- **17 Espaces de Vie Sociale** (territoire rural) : **1 territoire comparativement bien pourvu**

Volet EEDD

- ❖ Des sujets d'actions/événements en développement dans ces structures (ateliers de fabrication, conférence, stands de sensibilisation)
- ❖ Des thématiques plus prisées, en lien avec les enjeux des territoires et populations : alimentation, transition, énergie
- ❖ Peu ou pas de lien avec le PNR Luberon





Thématique

Éducation et mobilisation des publics

Des « passeurs » de territoire foisonnants

- De nombreux acteurs de l'EEDD œuvrant sur le territoire (associations, brevets d'État...)
- 39 sites de présentation du patrimoine culturel, 1 500 associations à but culturel
- Des espaces naturels équipés pour l'accueil du public : réseau de randonnée, grand site, 9 espaces naturels sensibles, sentiers de découverte
- Des acteurs culturels : une attente de partenariat exprimée

-> Un territoire très « équipé »

-> Une baisse généralisée des moyens financiers, qui fragilise les structures (emplois, évolution des métiers...)



www.parcduluberon.fr



Thématique

Éducation et mobilisation des publics

Citoyenneté et participation

- 6 000 associations sur le territoire
- Une défiance grandissante pour la démocratie représentative
- Une multiplication des espaces participatifs (conseils citoyens QPV, conseils de développement EPCI, démarches participatives, commissions communales)
- La création d'une dizaine de collectifs de transition ces dernières années

-> Un territoire engagé !

-> Une mise en partage territoriale à interroger



www.parcduluberon.fr



Thématique

Éducation et mobilisation des publics

« La finalité de l'éducation au territoire n'est pas de dicter des comportements mais de transmettre des valeurs qui favorisent un développement harmonieux et équilibré des personnes, mais aussi du territoire comme de la planète. »*

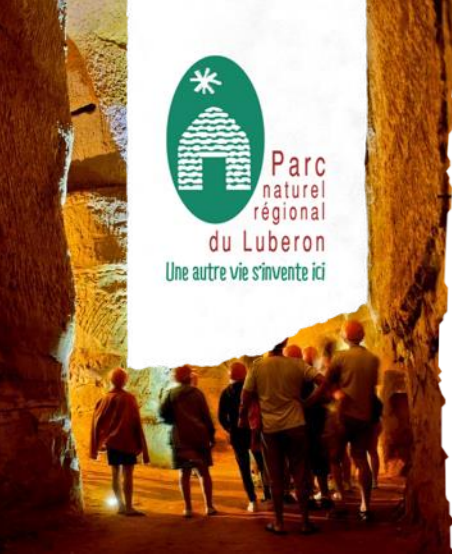
-> Quelles valeurs défendre à l'heure de la transition écologique ?

-> Quels leviers activer pour rassembler autour de la transition du territoire avec une diminution des financements publics ?

() Charte de l'éducation à l'environnement et au territoire des parcs naturels régionaux de Provence-Alpes-Côte d'Azur*



www.parcduluberon.fr



Thématique

Patrimoine et développement culturels

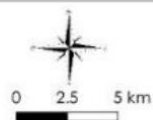
- **Un patrimoine culturel varié et riche, mais fragile et menacé**
- **Des activités liées au patrimoine culturel nombreuses mais disséminées**
- **Les paysages : une qualité reposant sur leur diversité**
 - Une mosaïque de paysages à forte valeur identitaire
 - Le plan de paysage : une démarche transversale

Un patrimoine culturel varié et riche, mais fragile et menacé

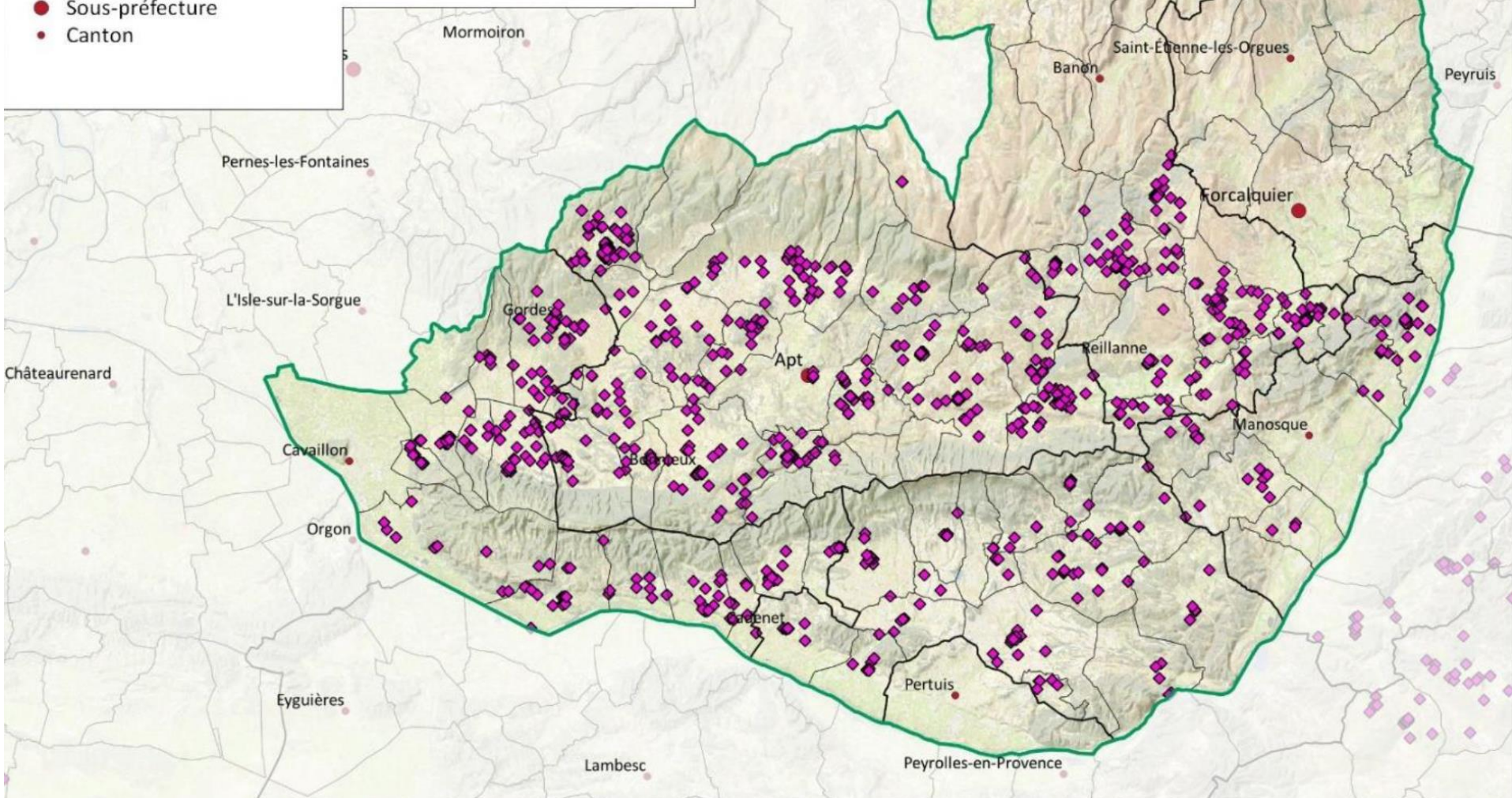


Légende

- ◆ Edifice en péril
- ▭ Périmètre d'étude du Parc
- ▭ Limites des EPCI
- ▭ Limites communales
- Sous-préfecture
- Canton



Date : 23/06/2020
Sources : PHRI, BD Cartho, Landat 7
BaseDeDonnées : ©IGN IGN 2007-2020
Cartographie : A. HAMET-ST-PIERRE-PAU-CLUBERON
ref_charte2019_diag_patrimoine_bati



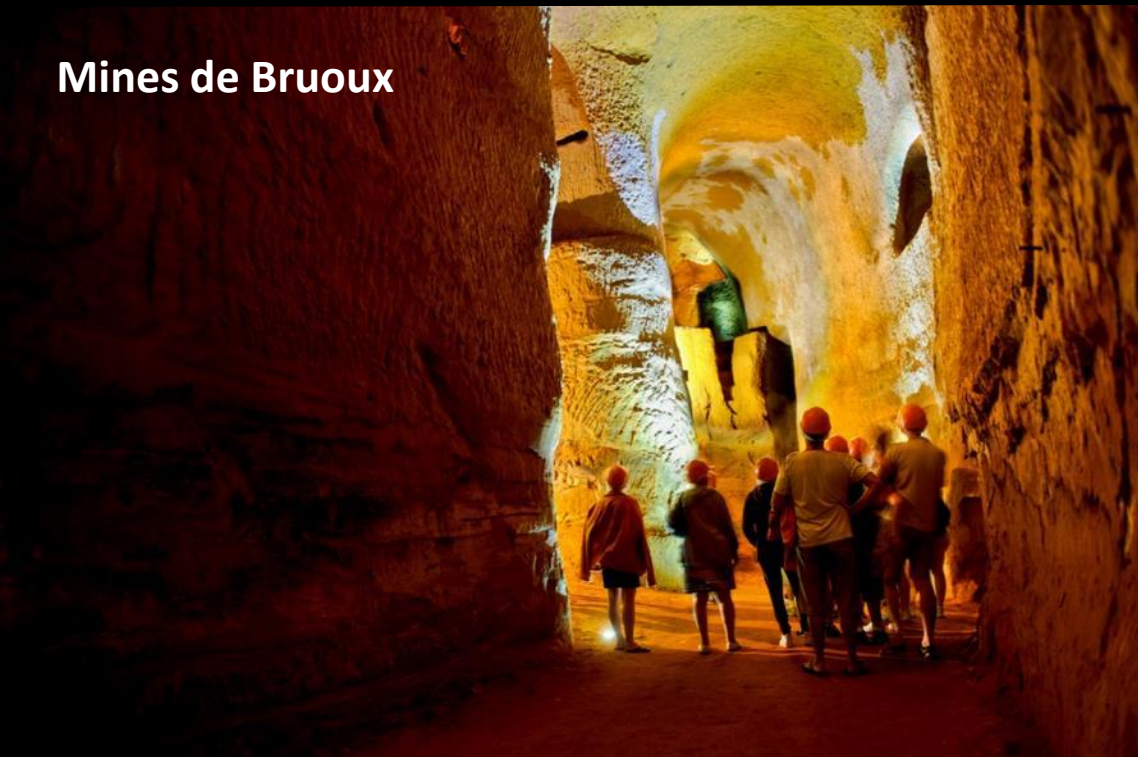
Des activités liées au patrimoine culturel nombreuses mais disséminées



Musée du vitrail



Centre Jean Giono



Mines de Bruoux



ôkhra

Les paysages : une qualité reposant sur leur diversité





Thématique

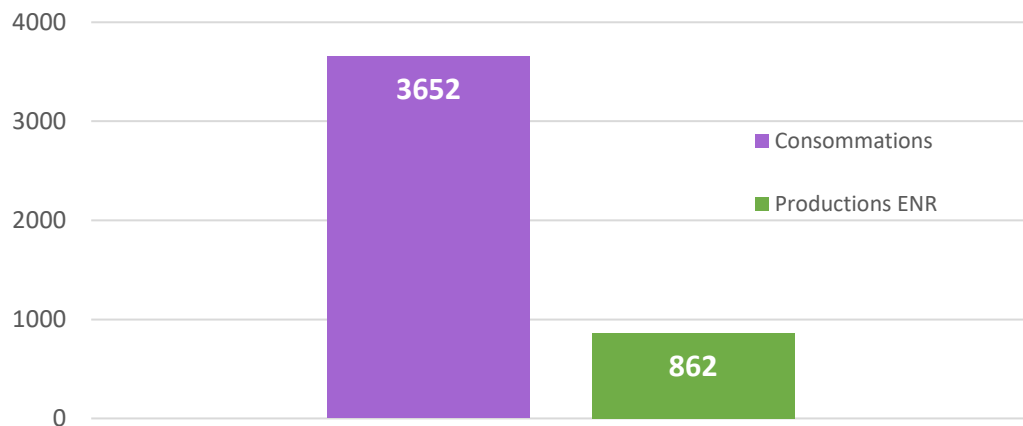
Transition énergétique et cadre de vie

- Un territoire qui consomme beaucoup plus d'énergie qu'il n'en produit
- Un territoire habité, générant des nuisances sur le cadre de vie

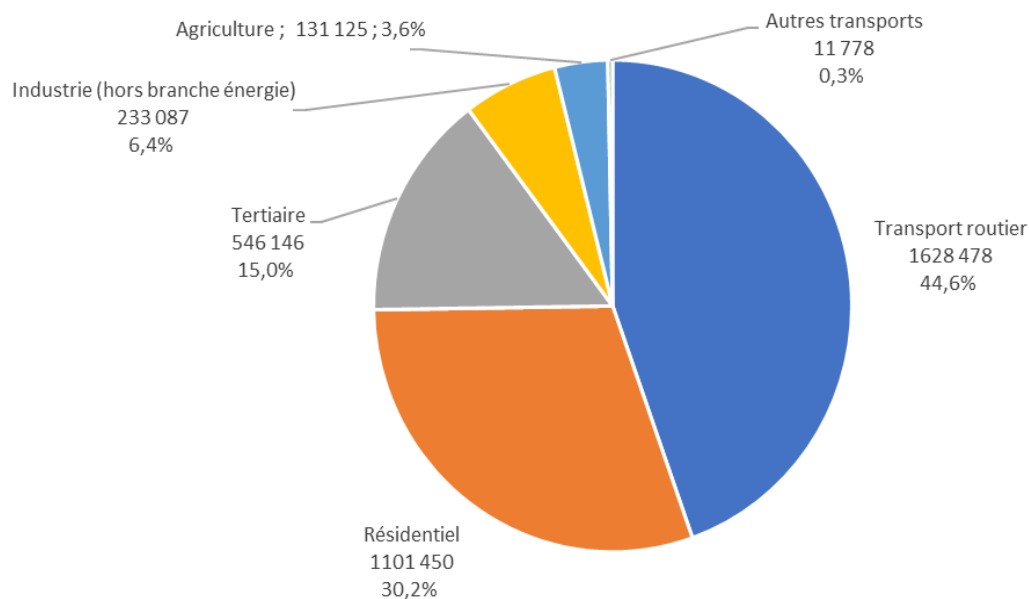
Énergie... le défi du bas carbone !

Thématique Transition énergétique et cadre de vie

LUBERON – LURE : Consommations et productions en MWh (2017)



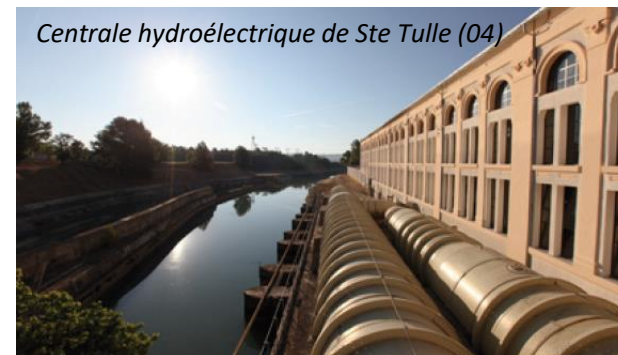
Consommations d'énergie par secteur d'activité MWh et % - 2017



Réseau de chaleur bois-énergie à Saignon (84)



Centrale hydroélectrique de Ste Tulle (04)



➤ Un parc immobilier (résidentiel et tertiaire) encore très énergivore

Parc résidentiel

9 millions de m²
de logements



Parc tertiaire (1)

1,9 millions de m²
de locaux

	Nombre de logements	Surface en m ²	Part de la surface
Appartement	25 365	1 611 626	18%
Maison	69 362	7 537 439	82%
Total PNR + réserve	94 728	9 149 065	100%



50% des résidences principales individuelles, collectives et résidences secondaires classées en E,F ou G (2)

76% de la consommation énergétique est due aux résidences principales individuelles

72% de la consommation énergétique est consacrée au chauffage

67% des bâtiments classés en E,F, G (2)

Les plus gros consommateurs : bureaux et administrations, commerce et sport loisirs culture

42% de la consommation énergétique est consacrée au chauffage
(57% chauffage + ECS + clim)



Améliorer l'enveloppe des bâtiments
puis les équipements



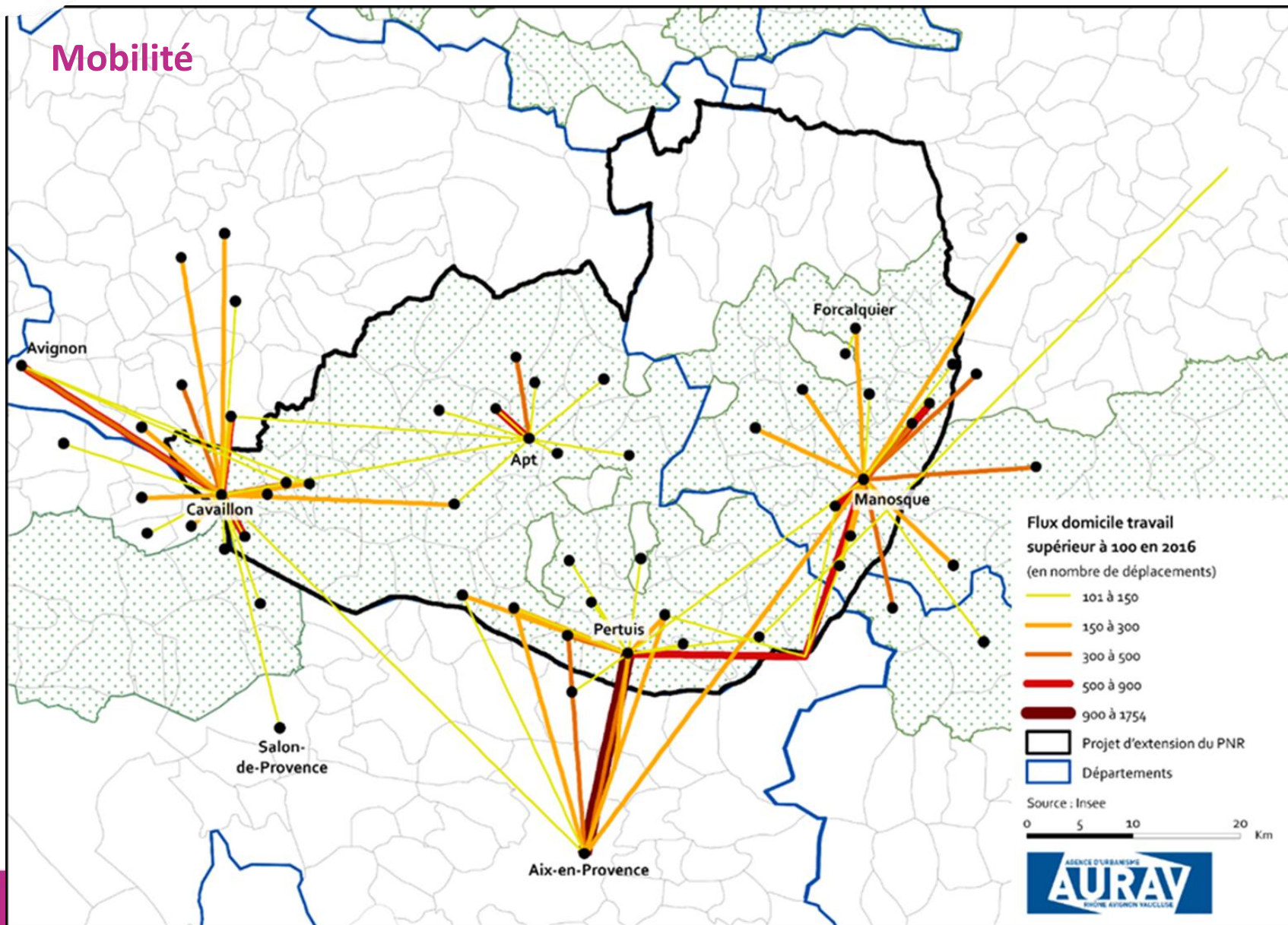
(1) Parc tertiaire : bureaux et administration, café hôtel restaurant, commerce, école, santé, sport loisirs culture, transport

(2) Consommation d'énergie >230Kwh/m²/an

Thématique

Transition énergétique et cadre de vie

Mobilité



Cadre de vie



Thématique Transition énergétique et cadre de vie



Avant



Après



Thématique

Patrimoine et ressources naturels

- ✓ Une biodiversité remarquable mais vulnérable
- ✓ Un patrimoine géologique: témoin de l'évolution du territoire
- ✓ Une eau précise et fragile : support de vie de nombreux usages
- ✓ De vastes paysages forestiers : une ressource à exploiter durablement









Les périmètres de protection




Légende

Périmètres de protection

-  Réserve biologique
-  Sites de la réserve naturelle nationale géologique
-  Périmètre de protection de la réserve naturelle géologique
-  Espace Naturel Sensible
-  Arrêté de Protection de Biotope

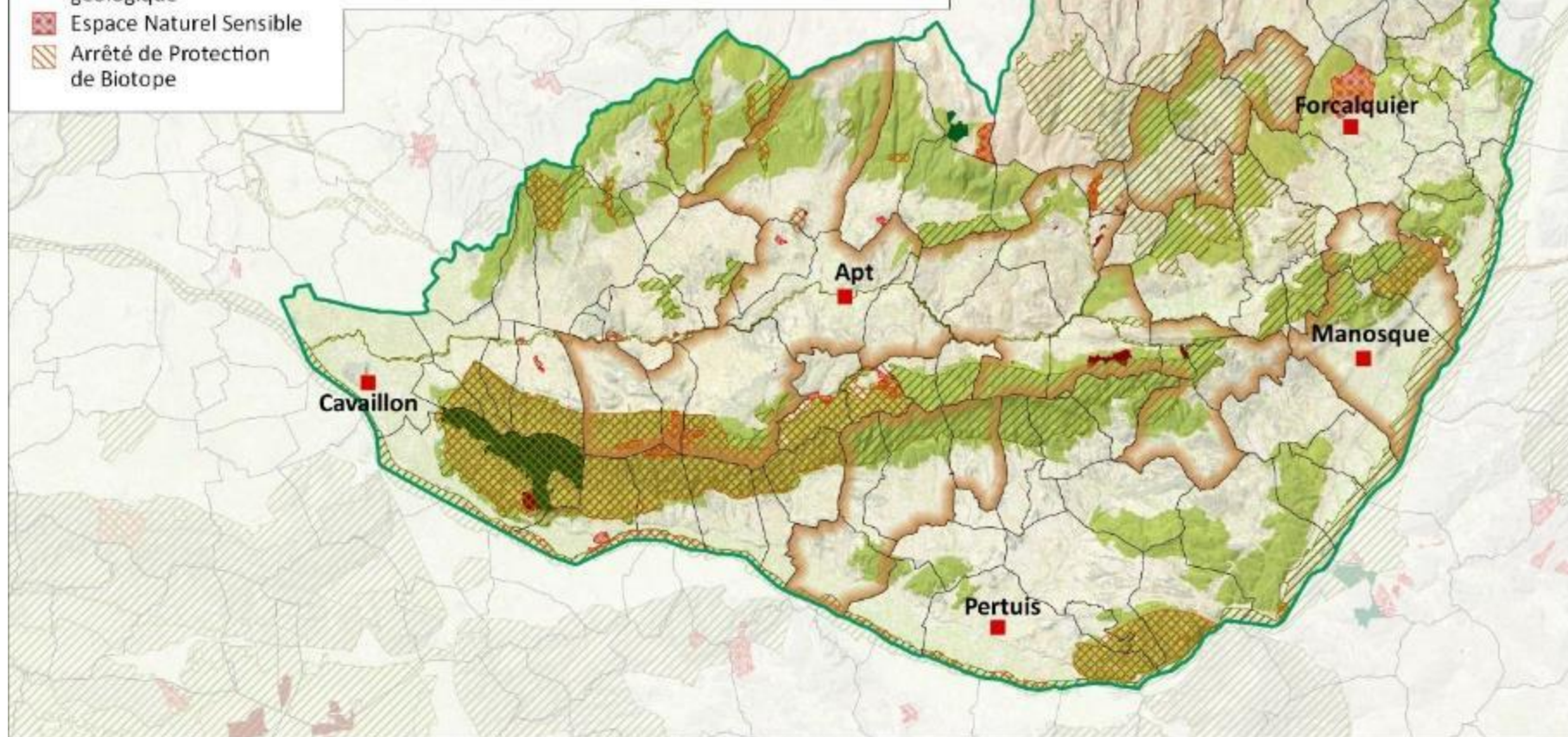
-  Natura 2000
-  Zone de nature et de silence

Limites administratives

-  Villes principales
-  Périmètre d'étude du Parc
-  Limites communales



Date : 17/07/2020
Sources : PNRP, DREAL, BD Topo,
BD Alt, Landsat 7
BaseDeDonnées : ©IGN PNR PACA Libération
Cartographie : M. KREBS SIT PNR PACA Libération
.../ref_charte2019_diablociv_1





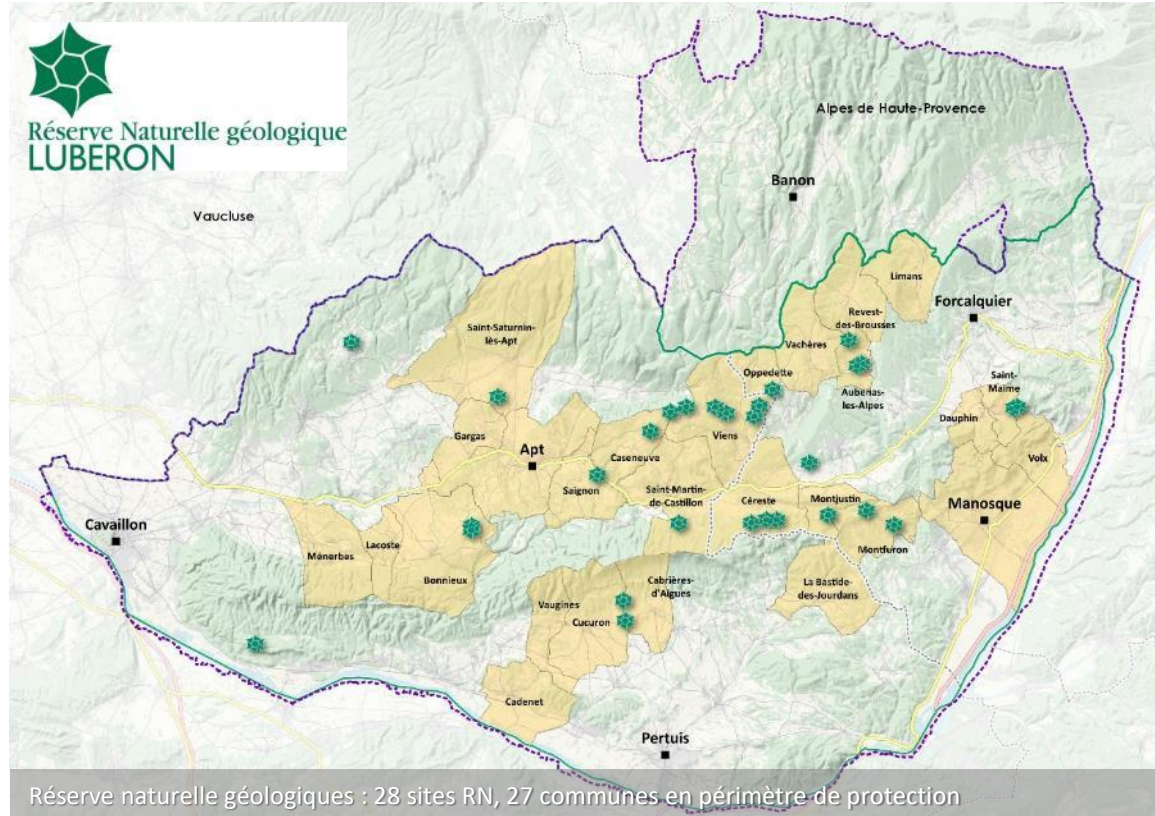
Thématique

Patrimoine et ressources naturels

Un patrimoine géologique, témoin de l'évolution du territoire



Protection - Conservation



Valorisation

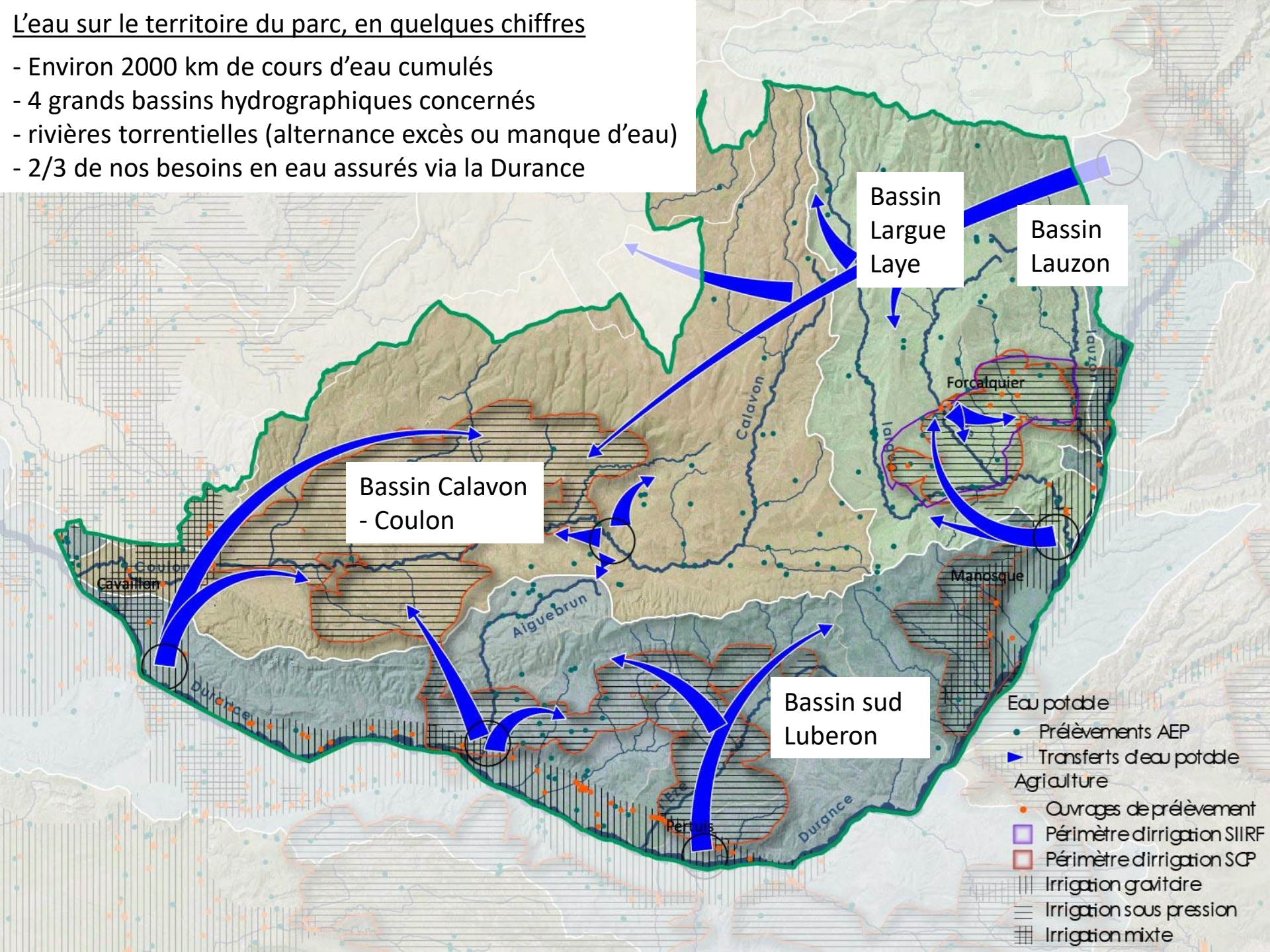


Connaissance : chantiers, études, inventaires



L'eau sur le territoire du parc, en quelques chiffres

- Environ 2000 km de cours d'eau cumulés
- 4 grands bassins hydrographiques concernés
- rivières torrentielles (alternance excès ou manque d'eau)
- 2/3 de nos besoins en eau assurés via la Durance









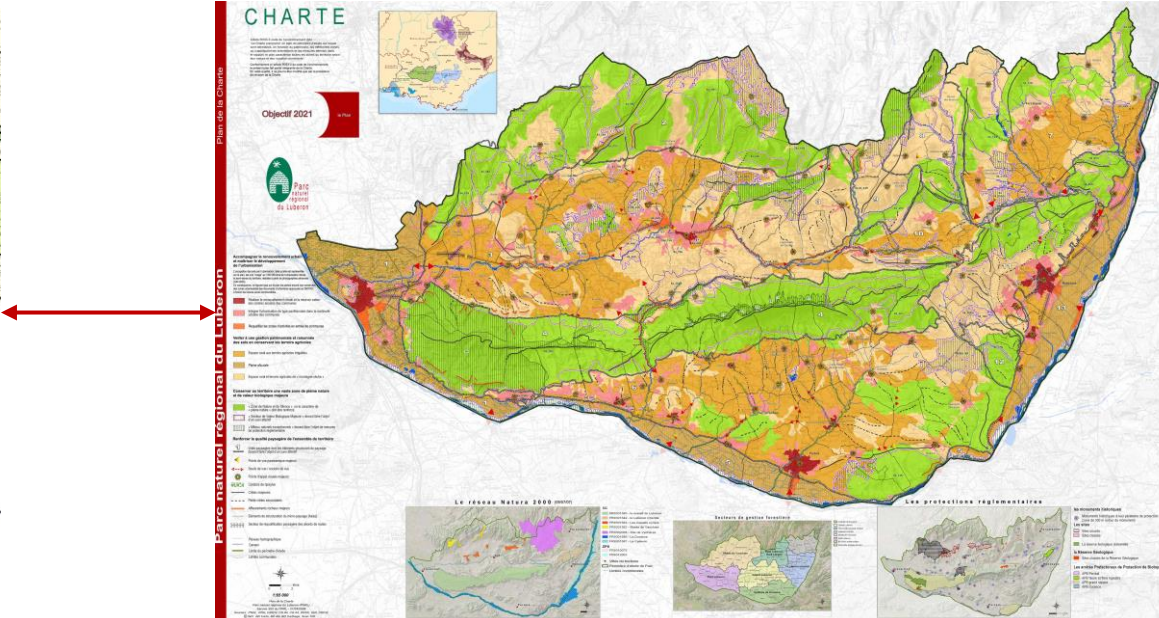
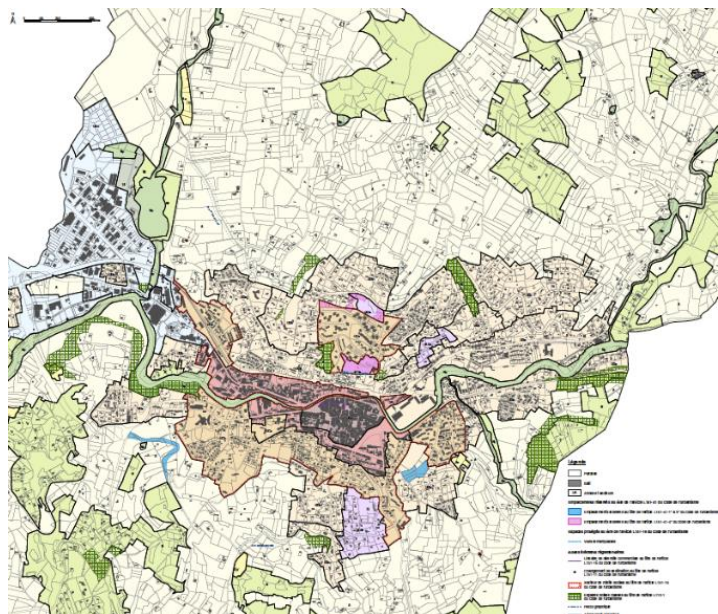
Thématique

Aménagement et urbanisme

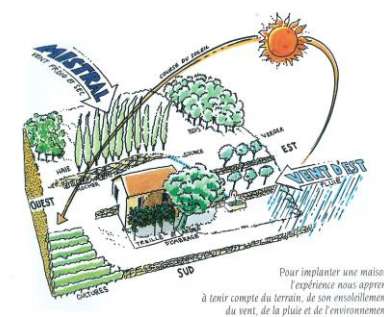
Les chiffres clés de la consommation d'espace

- ❖ 1 430 ha d'espaces artificialisés entre 2003 et 2018, soit 95 ha/an
 - ❖ 62% d'espaces naturels et 33% d'espaces agricoles
 - ❖ 34% de la consommation sur les 5 villes principales
 - ❖ 70% de la consommation pour la construction de logements
-
- Un mode de développement qui menace les espaces agricoles et naturels
 - Un développement urbain en rupture avec les logiques historiques des villages
 - Un changement de regard nécessaire dans le contexte environnemental actuel et futur : considérer les sols non plus comme un vide à occuper, mais comme un patrimoine à transmettre

Les leviers du Parc en matière d'aménagement et d'urbanisme



Dialogue entre bâti, terrain et paysage



Terrain

Pour l'équilibrer avec le paysage, il est toujours souhaitable, comme on l'a toujours fait, d'adapter le bâti au terrain. Respecter la pente sans la bouleverser, profiter au mieux des dénivellations, déroger de cette

obligation ancienne de se marier à son environnement. Réaliser la forme idéale, tirer parti des entassements, respecter la végétation existante, sont les gestes de l'habitant d'une économie de bon sens. La luminosité votre maison

avec son sol, vous rebâtit le toit du toit. Ainsi sur terrain plat, les constructions se tapissent au plus près du sol, elles peuvent être reliées de quelques marches.

6



Thématique Économie, tourisme et agriculture



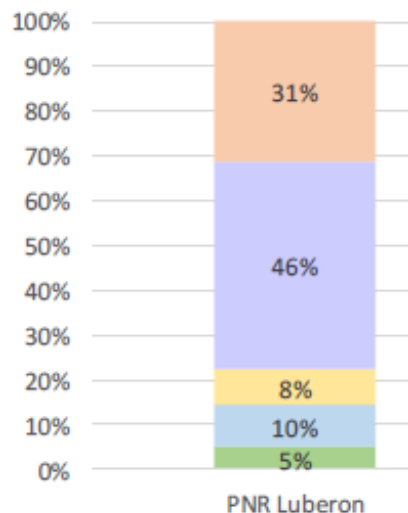
- ✓ Un développement économique en mutation
- ✓ L'agriculture, une activité économique identitaire, en pleine transition et source d'attractivité
- ✓ Le tourisme, une activité économique liée au patrimoine naturel et culturel du territoire



www.parcduluberon.fr

UNE ACTIVITÉ ÉCONOMIQUE BIEN PRÉSENTE

77% des emplois concentrés dans les activités tertiaires (1)
(commerce, transports, services, administration, santé, enseignement)



Répartition des catégories socioprofessionnelles par bassin de vie – INSEE, RP 2016

	Agriculteurs exploitants	Artisans, comm., chefs d'ets	Cadres, prof. intel. sup.	Prof. Intermédiaires	Employés	Ouvriers
Bassin de vie d'Apt	3,5%	11,6%	9,6%	19,0%	30,3%	24,9%
Bassin de vie de Cavaillon	1,7%	9,6%	10,0%	22,6%	27,3%	27,5%
Bassin de vie de Forcalquier	5,0%	12,1%	10,1%	24,2%	28,1%	19,6%
Bassin de vie de Manosque	0,5%	7,2%	14,8%	26,7%	28,5%	20,7%
Bassin de vie du sud Luberon	2,4%	9,2%	16,5%	26,7%	27,4%	16,6%
PNR Luberon	2,2%	9,5%	12,8%	24,2%	28,1%	21,8%

Un territoire dynamique pour la création d'emplois :
+0,5%/an soit 3 000 emplois en 10 ans mais avec des disparités importantes : ↘ sur Cavaillon, ↗ sur Manosque et Forcalquier

Une spécificité du territoire (/au reste de la région) :
une forte présence de l'industrie : fabrication de machines et équipements, industries chimiques, industries alimentaires

Près de 900ha de zones d'activités essentiellement concentrées dans les villes (34% Cavaillon, 18% Manosque, 14% Apt et 8% Pertuis) gagnés à hauteur de 76% sur les terres agricoles

Un taux de chômage entre 13 et 17% selon les bassins de vie :
Bassin de vie d'Apt : 17%
Bassin de vie de Cavaillon : 16%
Bassin de vie de Forcalquier : 16%
Bassin de vie de Manosque : 16%
Bassin de vie Sud Luberon : 13%

(1) ■ Agriculture ■ Industrie ■ Construction ■ Commerce, transports, services ■ Adm. Publique, enseignement, santé, action sociale

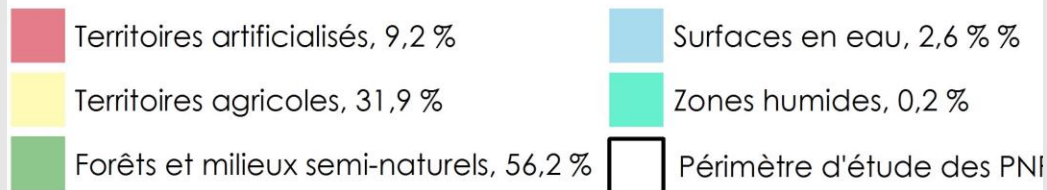
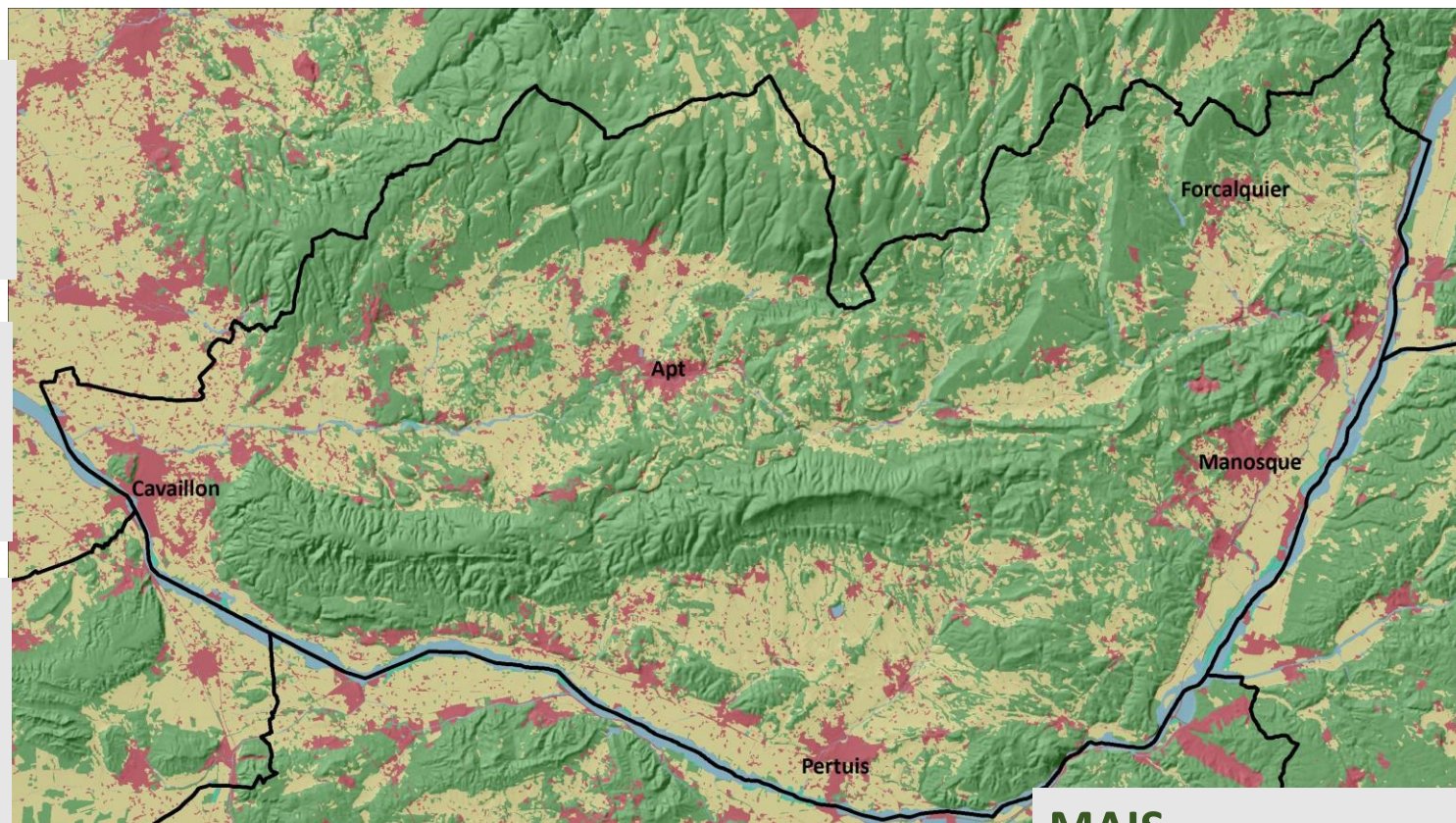
UN PATRIMOINE AGRICOLE EXCEPTIONNEL

1 900 fermes (RGA2010)
9 000 actifs
Petite expl° 23ha moy
PBS=120 M€

14 AOP- IGP (diète méditerranéenne)
+ 50% de la SAU est irriguée

Patrimoine végétal
R&D sur 9 plantes
Vergers conservatoires
Céréales anciennes

AB + 25 % en 5 ans
372 fermes (+13% par an) = 17% des fermes
11 781 ha (+ 3,4% par an) = 23% du territoire

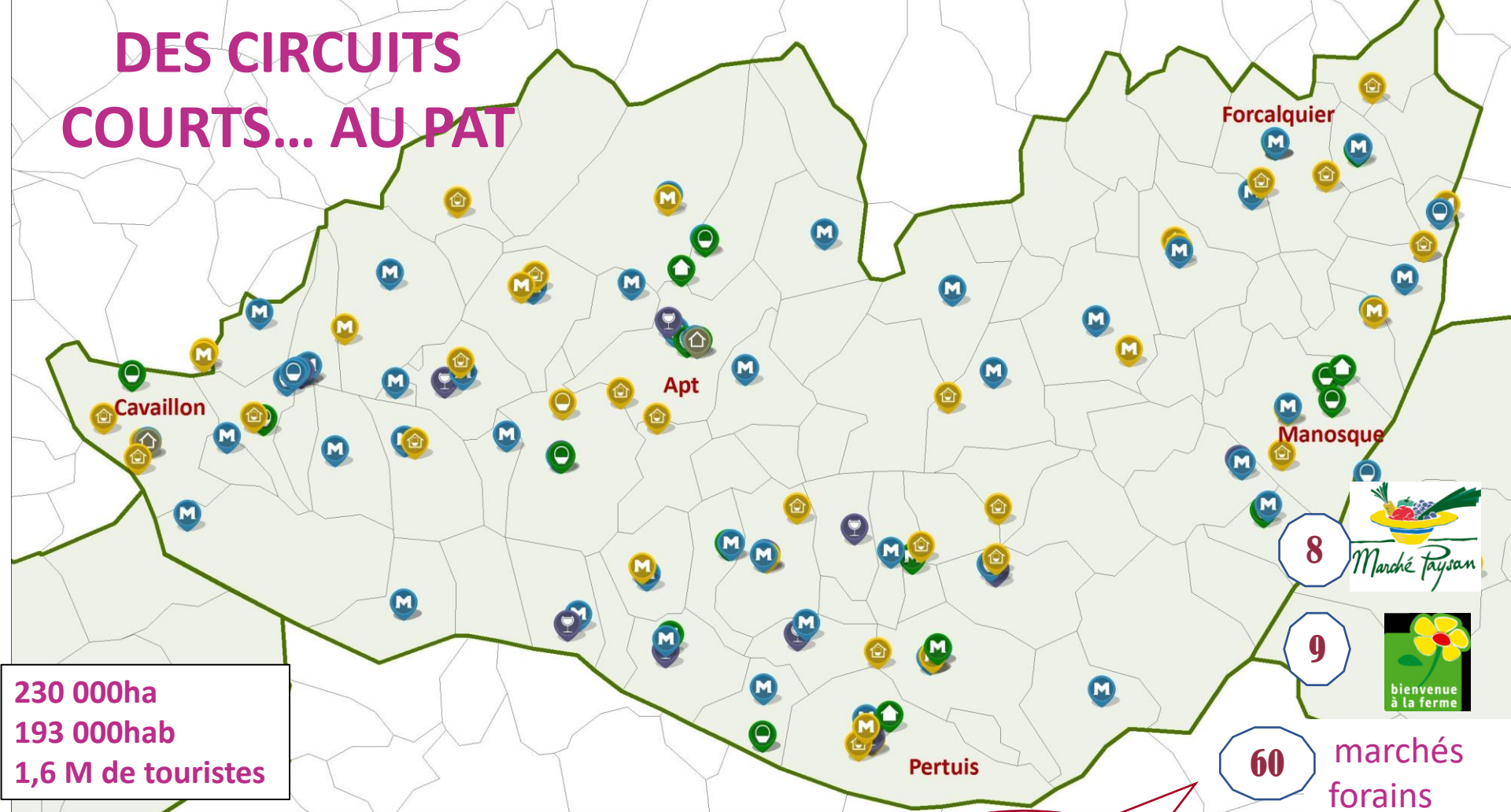


MAIS.....

Perte de terres agricoles -17% SAU entre 2010/2000

Perte d'agriculteurs : -30% entre 2010/ 2000
+ Problème reprise

DES CIRCUITS COURTS... AU PAT



230 000ha
193 000hab
1,6 M de touristes

Le potentiel nourricier du territoire du Luberon
(2018) = 52%

Il sera de 37% en 2030 si la perte de terres agricoles
et la part des cultures non alimentaires (lavandin-
vigne) se poursuit.

Près de 150
lieux de vente
collectifs

60 marchés
forains

10 alliance
provençe

9 magasins
de producteurs

30 De la ferme à ta cantine

t via internet

LE TOURISME : UNE ACTIVITÉ LIÉE AU PATRIMOINE NATUREL ET CULTUREL DU TERRITOIRE

Un territoire attractif pour une clientèle majoritairement familiale avec un nombre important d'excursionnistes ...

- 1,6 million de séjours touristiques / an (données 2011)
- Loisirs et sports de nature, les produits du terroir & gastronomie, l'offre culturelle et écotouristique (ex: géotourisme)

... mais des vulnérabilités et des pressions réelles

- Surfréquentation, canicule et risque incendie, concurrence, Covid-19



Et ensuite...

Après cette phase de diagnostic, une restitution sera présentée en janvier.

En attendant, si vous souhaitez continuer à vous impliquer dans la révision de la charte du Parc du Luberon, plusieurs espaces sont à votre disposition :

- ⇒ La **plateforme de contribution en ligne** pour déposer des propositions <https://www.parcduluberon.fr/luberon2039/projets/>
- ⇒ Le **Conseil territorial** – nouvelle instance citoyenne dédiée à la révision de la Charte. <https://framaforms.org/formulaire-de-candidature-conseil-territorial-1606377376>
- ⇒ Le **groupe Facebook** <https://www.facebook.com/groups/luberon2039>

L'ensemble de vos contributions permettra d'identifier les principaux défis à relever pour 2039. Une 2^e étape s'ouvrira alors avec l'écriture du projet de charte.





#Luberon2039

CONSTRUISONS
NOTRE AVENIR

MERCI
POUR VOS CONTRIBUTIONS

#Luberon2039



ENSEMBLE
DISCUTONS
DE L'AVENIR DU TERRITOIRE
#Luberon2039