



Parc  
naturel  
régional  
du Luberon

ENSEMBLE  
**DISCUTONS**  
DE L'AVENIR DU TERRITOIRE  
#Luberon2039

## Sommaire

1. La révision de la Charte du Parc
2. Pourquoi des ateliers #Luberon2039 ?
3. Avant : préparez votre connexion
4. Le Jour J : connectez-vous à votre table de discussion
5. Les documents de préparation
6. Et après ?

# Guide du participant

aux ateliers

#Luberon2039

Mardi 15 décembre 2020  
et jeudi 17 décembre 2020

Révision de la charte du Parc  
naturel régional du Luberon :  
votre avis compte !



# 1. La révision de la charte

La charte d'un Parc, c'est un projet que des hommes et des femmes se choisissent pour faire vivre et protéger leur territoire durant 15 ans. La charte est LE document de référence du Parc. Celle du Luberon se termine en 2024. Sa révision est nécessaire pour renouveler le classement du territoire en parc naturel régional. Le Parc naturel régional du Luberon et ses partenaires ont 4 ans pour élaborer un projet de territoire pour les 20 prochaines années : la charte 2024-2039.

## Les grandes étapes de la révision de la charte du Parc

**2020 – Phase préparatoire** : évaluation de la mise en œuvre de la charte 2009-2024 et diagnostic des atouts et perspectives du territoire.

**2021 – Élaboration du projet de charte** : après concertation avec les élus, acteurs et habitants du territoire, rédaction du projet stratégique, élaboration du plan de Parc et des pièces complémentaires.

**2022 – Avis intermédiaires** : du Conseil national de la protection de la nature (CNP), de la Fédération des Parcs naturels régionaux, de l'Autorité environnementale ; pour amender et enrichir le projet.

**2023 – Enquête publique**

**2024 – Validation finale** : délibérations d'adhésion, examens finaux par l'État, puis signature du décret de classement par le Premier ministre.

# 2. Pourquoi des ateliers #Luberon2039 ?

Ces ateliers ont pour ambition de **partager notre analyse** du territoire et **comprendre les atouts et les faiblesses** et **faire émerger les enjeux pour l'avenir** de notre territoire.

- **2 dates et 2 horaires au choix, ouverts à tous** : élus, partenaires et institutionnels, membres d'associations, acteurs socio-économiques ou culturels, habitants-citoyens.
- **2 thématiques abordées en 1h30** parmi les 6 proposées : Éducation et mobilisation citoyenne / Patrimoine et développements culturels / Transition énergétique et cadre de vie / Patrimoine et ressources naturelles / Aménagement et urbanisme / Économie, tourisme et agriculture.

## De quoi va-t-on discuter ? Quel rôle pour les participants ?

Après une rapide présentation de la thématique, les participants sont invités à témoigner sur ce qui a changé (ou pas) dans le territoire, sur ce qu'il y a à améliorer ou à créer et, enfin, sur les points de vigilance à anticiper et les enjeux pour les 20 prochaines années.

### 3. AVANT

## Préparez votre connexion



### Testez votre connexion

Pour y assister en direct, cliquez simplement sur le lien qui vous a été envoyé. Si vous n'avez pas Teams, aucun problème, vous n'êtes pas obligé de télécharger et d'installer l'application sur votre ordinateur ou mobile. Après l'ouverture du lien, sélectionnez simplement l'option 2 « Continuer sur ce navigateur » et vous pourrez rejoindre la réunion. Nous vous conseillons de vous installer dans un environnement calme.



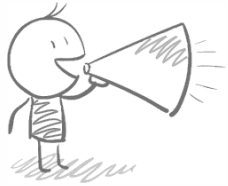
### Temps de préparation

Nous vous conseillons de vous connecter avant le commencement de la réunion soit :

- 5 minutes avant si vous êtes à l'aise avec le numérique
- 10 à 15 minutes avant l'heure de l'atelier si vous n'avez jamais utilisé l'outil Teams
- 30 minutes en avance si vous n'avez jamais utilisé cet outil, et que vous n'êtes pas à l'aise avec l'informatique

## 4. LE JOUR J

Connectez-vous à votre table de discussion



### Table 1

**Education et mobilisation citoyenne  
Patrimoine et développements culturels**

*Animée par Julien, Françoise & Nathalie*

Mardi 15 décembre : Lien Teams

Jeudi 17 décembre : Lien Teams

*N° support : 06 24 77 39 93*



### Table 2

**Transition énergétique et cadre de vie  
Education et mobilisation citoyenne**

*Animée par Matthieu, Mariam & Laure*

Mardi 15 décembre : Lien Teams

Jeudi 17 décembre : Lien Teams

*N° support : 06 10 29 80 56*



### Table 3

**Patrimoine et ressources naturelles  
Aménagement et urbanisme**

*Animée par Aline, Clara & Solgne*

Mardi 15 décembre : Lien Teams

Jeudi 17 décembre : Lien Teams

*N° support : 06 24 77 39 96*



### Table 4

**Economie, tourisme et agriculture  
Patrimoine et ressources naturelles**

*Animée par Mylène, Stéphane & Cédric*

Mardi 15 décembre : Lien Teams

Jeudi 17 décembre : Lien Teams

*N° support : 04 90 04 41 91*



### Table 5

**Patrimoine et développements culturels  
Economie, tourisme et agriculture**

*Animée par Jérémie, Philippe & Bruno*

Mardi 15 décembre : Lien Teams

Jeudi 17 décembre : Lien Teams

*N° support : 06 74 95 45 59*



### Table 6

**Aménagement et urbanisme  
Transition énergétique et cadre de vie**

*Animée par Patrick, Nicolas & Jean-Noël*

Mardi 15 décembre : Lien Teams

Jeudi 17 décembre : Lien Teams

*N° support : 04 90 04 42 20*



# 5. LES DOCUMENTS DE PRÉPARATION

## Appropriiez-vous les thématiques en discussion

Visionnez les vidéos

Visitez l'espace dédié

Qu'est-ce qu'un Parc, une Charte ? (5 min) [LIEN](#)

Comment notre territoire a-t-il évolué ? (15 min) [LIEN](#)

<https://www.parcduluberon.fr/luberon2039/>

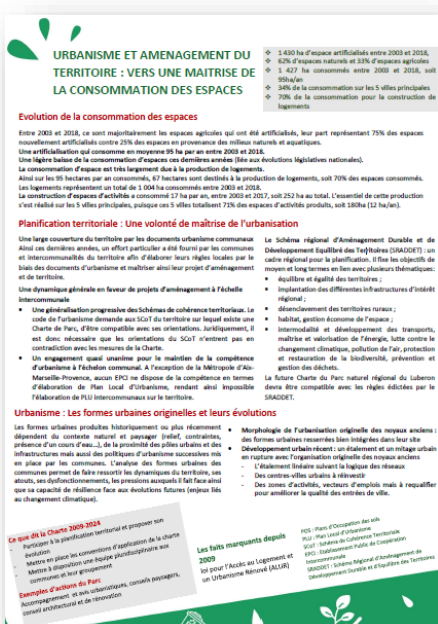


Qu'est-ce qu'une charte de Parc naturel régional ?



Consultez les fiches thématiques

Donnez votre avis avant, anonymement



- [Éducation et mobilisation citoyenne](#)
- [Patrimoine et développement culturels](#)
- [Transition énergétique et cadre de vie](#)
- [Patrimoine et ressources naturelles](#)
- [Aménagement et urbanisme](#)
- [Economie, tourisme et agriculture](#)



## 6. Et ensuite ?

Après cette phase de diagnostic, une restitution sera présentée en janvier.

En attendant, si vous souhaitez continuer à vous impliquer dans la révision de la charte du Parc du Luberon, plusieurs espaces sont à votre disposition :

⇒ La **plateforme de contribution en ligne** pour déposer des propositions

<https://www.parcduluberon.fr/luberon2039/projets/>

⇒ Le **Conseil territorial** – nouvelle instance citoyenne dédiée à la révision de la charte. Formulaire d'inscription:

<https://framaforms.org/formulaire-de-candidature-conseil-territorial-1606377376>

⇒ **Le groupe Facebook**

<https://www.facebook.com/groups/luberon2039>

L'ensemble de vos contributions permettra d'identifier les principaux défis à relever pour 2039.

Une 2<sup>e</sup> étape s'ouvrira alors avec l'écriture du projet de charte.