

# LUBERON LABO VÉLO

## Développer le vélo au quotidien

### Présentation

Avec le projet LUBERON LABO VÉLO, le Parc naturel régional du Luberon a été lauréat de l'appel à projets de l'ADEME « Vélo & Territoires » en 2019.

**L'objectif : développer la pratique du vélo au quotidien.**

Au service des collectivités partenaires et avec le soutien de l'ADEME, le Parc du Luberon propose :

- d'harmoniser les connaissances en matière de déplacements à vélo,
- d'établir une feuille de route commune pour aménager des infrastructures cyclables,
- de mettre en place de nouveaux services liés à la pratique du vélo.

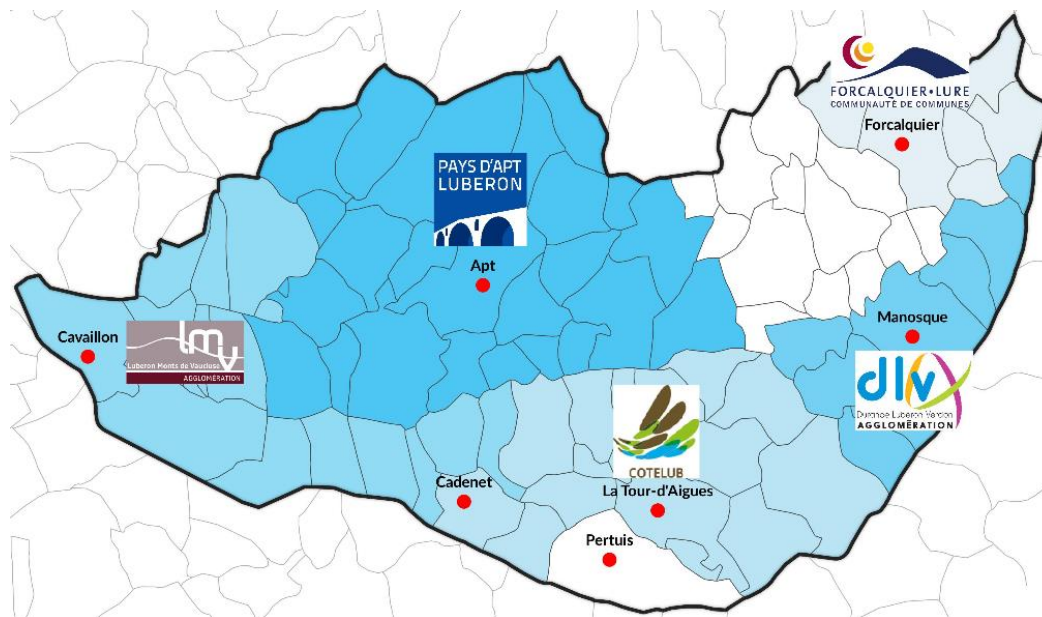
Ceci concerne les secteurs les plus habités, où se concentrent les activités, et là où l'utilisation du vélo peut être privilégiée.

LUBERON LABO VÉLO vise à élaborer une politique cyclable et à accompagner les collectivités partenaires dans l'identification des aménagements. Il consistera ensuite à solliciter les dispositifs de financement pour mettre en œuvre ces actions, en particulier pour réaliser les travaux

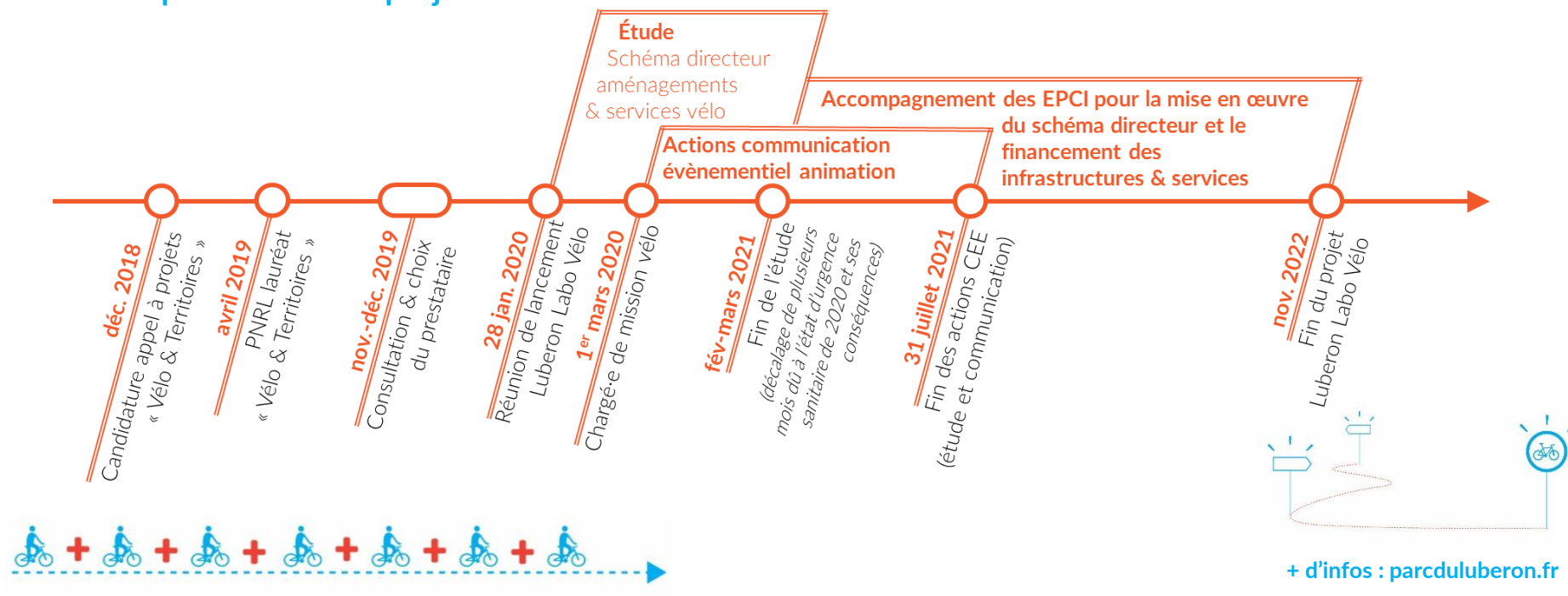


## Gouvernance : composition du comité de pilotage

Comité de pilotage LUBERON LABO VÉLO	
Parc naturel régional du Luberon	
ADEME	
EPCI conventionnés :	
CC Pays d'Apt Luberon	
CC Pays de Forcalquier-Montagne de Lure	
CA Durance Luberon Verdon Agglomération	
COTELUB	
CA Luberon Monts de Vaucluse	
Communes :	
Apt	Manosque
Cadenet	Pertuis
Cavaillon	La Tour d'Aigues
Forcalquier	
Département de Vaucluse	
Département des Alpes de Haute-Provence	



## Calendrier prévisionnel du projet



## Zoom sur l'année 2020, marquée par la réalisation du schéma directeur

**Le prestataire retenu pour mener cette étude jusqu'en février-mars 2021 est le groupement dirigé par le bureau d'études Iddigo.** Il comprend également :

- **Intervia**, spécialistes en aménagement et infrastructures de transport ;
- **Trait d'Union**, qui interviendra sur l'aspect paysager des aménagements ;
- **Vélo Loisir Provence**, expert local qui aura un rôle d'animation territoriale.

**Le Parc du Luberon** dispose d'un chargé de mission vélo entièrement dédié à la conduite du programme LUBERON LABO VÉLO pendant 2 ans.

**L'implication des collectivités partenaires est indispensable. Ce sont elles qui bénéficieront des recommandations et propositions techniques. Étant décisionnaires, elles pourront ensuite mettre en œuvre les travaux.**

---

**Coût total du schéma directeur des aménagements cyclables et services vélo : 60 000 € HT**

**Aide ADEME : 50%**

Contact : Nicolas AMBLARD, chargé de mission vélo  
nicolas.amblard@parcduluberon.fr – 04 90 04 42 15

**Parc naturel  
régional du  
Luberon**  
60 place Jean-  
Jaurès BP 122  
84404 Apt Cedex  
04 90 04 42 00

