

# LA FORET, DE VASTE ESPACES, EN CROISSANCE ET MULTIUSAGE

## Constat

**Une forêt méditerranéenne jeune et diversifiée.** La surface forestière augmente encore aujourd'hui. Une diversité d'essences se répartit selon l'altitude, allant du chêne vert au hêtre en passant par le pin sylvestre. Du fait de zones de sols plus acides, s'installent des forêts de pins maritimes et des châtaigniers.

**Une forêt indispensable pour l'équilibre des sols, des eaux et du climat.** Conserver les écosystèmes en bonne santé est essentiel et incontournable pour maintenir les différents services rendus par la forêt (lutte contre l'érosion des sols, régulation des crues, régulation et épuration des eaux, séquestration du carbone, ...)

## Les usages

### Le bois de chauffage et le bois énergie

- La production brute de bois de chêne est en croissance.
- Pour la production de bois bûche, les secteurs du Pays de Forcalquier et de Banon/Lure sont les zones d'approvisionnement privilégiées des entreprises.
- La production de bois résineux est également en forte croissance. Les bois sont transportés vers les industries, ou en cas de valorisation en bois-énergie, vers des plateformes de transformation.

**La filière bois : travaux et exploitation forestière.** Plus de 30 entreprises travaillant en exploitation forestière ont été identifiées, qui réalisent aussi souvent, des travaux d'espaces verts ou agricoles.

**Le Sylvo-pastoralisme.** Les troupeaux sont très présents dans les espaces forestiers : plus de 46 200 hectares de forêts sont concernées.

**Les loisirs :** Les espaces forestiers sont également des lieux récréatifs permettant l'usage de sports de nature, de promenades ou de chasse.

## Les faits marquants depuis 2009

- ✓ **Partenariats opérationnels** conventionnés entre le parc, le CRPF et l'ONF
- ✓ **Pastoralisme** reconnu comme moyen de prévention des risques incendie et de conservation de la biodiversité
- ✓ **Création de 6 associations de propriétaires pour une gestion groupée de leur forêts ( 500 propriétaires/4500 ha)**
- ✓ **Développement local de la filière bois-énergie**
- ✓ **Un grand incendie de 1200 ha a eu lieu en sud Luberon en 2017**

## Ce que dit la Charte 2009-2024

Contribuer à l'entretien des forêts publiques et privées

### Exemple d'action du Parc

Mise en place et animation de la Charte forestière Luberon-Lure

- ❖ 150 000 ha de surface forestière, soit près de 65 % du territoire
- ❖ 110 000 ha de forêt privée (70%)
- ❖ 47 000 ha de forêt publique (30 %) dont :
- ❖ 68 % de forêts communales
- ❖ 22% de forêts domaniales
- ❖ 10% de forêts publiques hors régime forestier

**Les vieilles forêts et les vieux arbres accueillent une biodiversité originale à protéger.** Les mosaïques de milieux (forêts jeunes ou matures, milieux ouverts, bords de cours d'eau) permettent l'accueil d'une faune et d'une flore variées, dont une grande diversité d'oiseaux protégés et de plantes endémiques.

## Les vulnérabilités

### Le risque incendie

- Les massifs forestiers les plus au sud du Luberon présentent une proportion importante de pins méditerranéens sur de grandes surfaces continues de boisements, qui rendent possible le développement de feux rapides et de grande ampleur.
- Les massifs forestiers sont équipés de pistes, de points d'eau et de grandes coupures de végétation.
- La surveillance des massifs et la sensibilisation au risque sont des composantes majeures de la lutte contre les feux de forêts.
- Il existe des Plans de prévention des risques d'incendie de forêt sur certaines communes où les niveaux d'aléas et d'enjeux sont élevés.

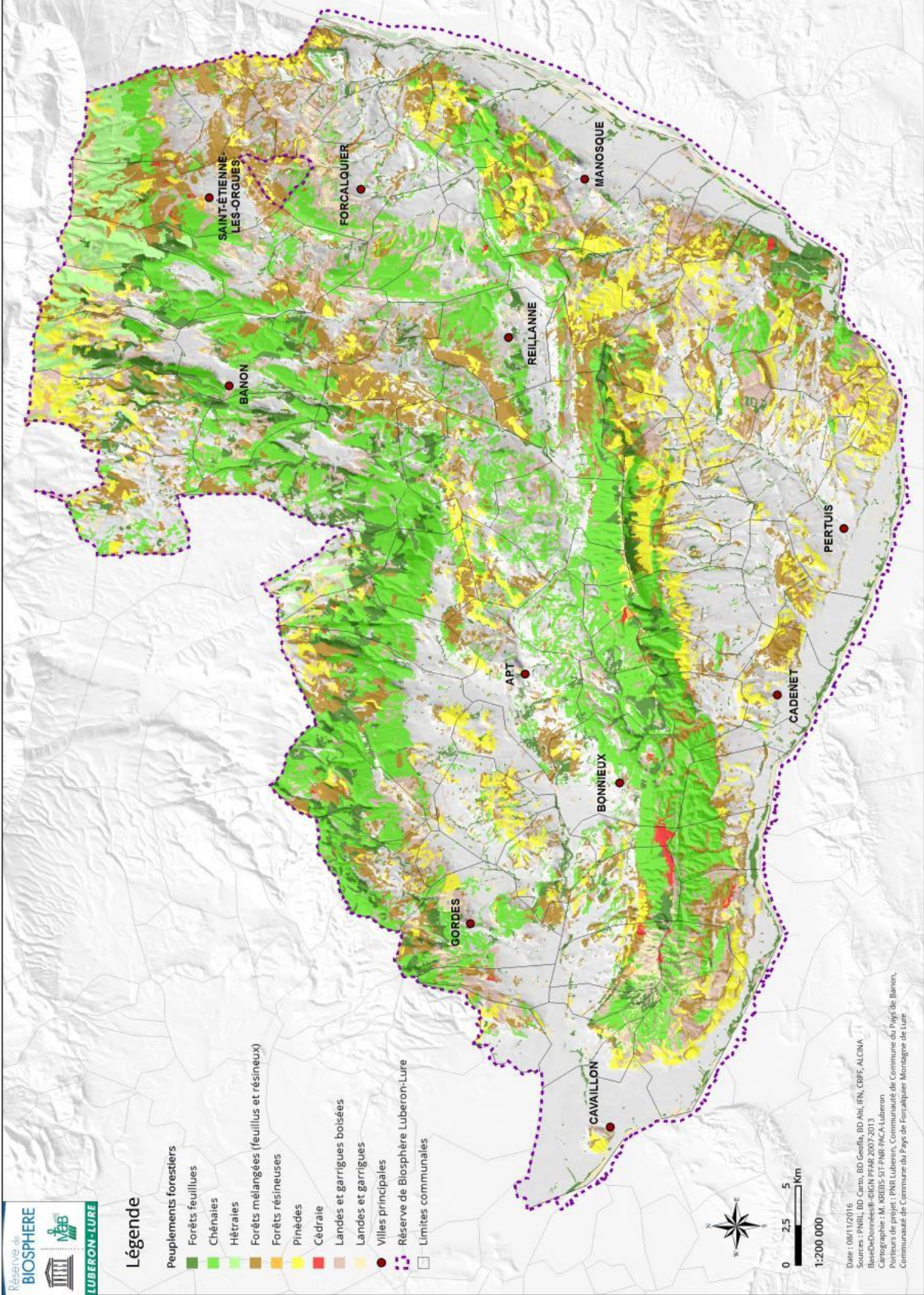
### La forêt face au changement climatique

La Charte forestière Luberon-Lure s'est saisie des enjeux liés au changement climatique et tend à développer l'adaptation des espaces forestiers et de concilier leur gestion avec l'ensemble des acteurs des services rendus par les écosystèmes forestiers.



**Légende**

- Peuplements forestiers**
- Forêts feuillues
  - Chênaies
  - Hêtraies
  - Forêts mélangées (feuillus et résineux)
  - Forêts résineuses
  - Pinèdes
  - Cédraie
  - Landes et garrigues boisées
  - Landes et garrigues
- Villes principales**
- 
- Réserve de Biosphère Luberon-Lure**
- 
- Limites communales**
- 



Date: 08/11/2016  
 Sources: PNRJ, BD Cartho, BD Geofra, BD Aul, IFN, CRPF, ALCNA  
 BaseDeDonnées-IGN PPAR 2007-2013  
 Cartographie : M. KRIBBS-SIF PNR PACA Luberon  
 Porteurs de projet : PNR Luberon, Communauté de Commune du Pays de Banon, Communauté de Commune du Pays de Forcalquier, Montagne de Lure