

UNE AUTRE VIE S'INVENTE ICI



Parc
naturel
régional
du Luberon



Site NATURA 2000 FR9301585

«MASSIF DU LUBERON»

Bilan de l'animation du site

De juillet 2018 à juin 2019



Sommaire

Paragraphe	Titres (activités de l'animation)		Détails
	Préambule		Présentation du site, superficie, enjeux, gouvernance
1	Diffusion, concertation, communication, sensibilisation, valorisation		Manifestations, réunions publiques, information du public, formations, accueil de groupes et stagiaires, visites, pédagogie
2a	Gestion des habitats et espèces	Contrats Natura 2000 en cours	Contrats réalisés et en cours de réalisation
2b		Contrats Natura 2000 en projet	Contrats en cours d'élaboration et en projet
2c		MAEc	Projet Agro-Environnemental, mise en place et accompagnement des Mesures Agro-Environnementales climatiques
2d		Charte Natura 2000	Adhésion à la charte
2e		Autres Outils	Outils nationaux, régionaux ou internes
3	Suivis et connaissance		Suivis scientifiques et techniques des habitats et des espèces
4a	Veille et évaluation des incidences des projets		Portés à connaissance, veille et avis
4b	Veille à la cohérence des politiques publiques et programmes d'actions sur le site		Intégration des projets locaux, du département, et de la région
5a	Participation aux activités du réseau des sites Natura 2000		Modalités de suivis, d'actions, de contrats, groupes de travail techniques
5b	Gestion administrative et financière et animation de la gouvernance du site		Gestion financière et administrative, Copil, relation services de l'Etat, mise à jour du Docob, formation
6	Synthèse de l'animation		Répartition des activités d'animation
	Annexes		Récapitulatif des articles de presse et bilans détaillés

Préambule

1. Le Docob et le site Natura 2000

Site Natura 2000 FR9301585
Massif du Luberon
Directive Habitats Faune Flore 92/43/CE
Superficie de 20 342 ha
28 communes

DOCOB validé en octobre 2005

Opérateur : Parc naturel régional du Luberon

DOCOB consultable dans toutes les mairies
du Site Natura 2000 et téléchargeable sur
<http://www.parcduluberon.fr/Access-directs/Telechargement/Natura-2000>

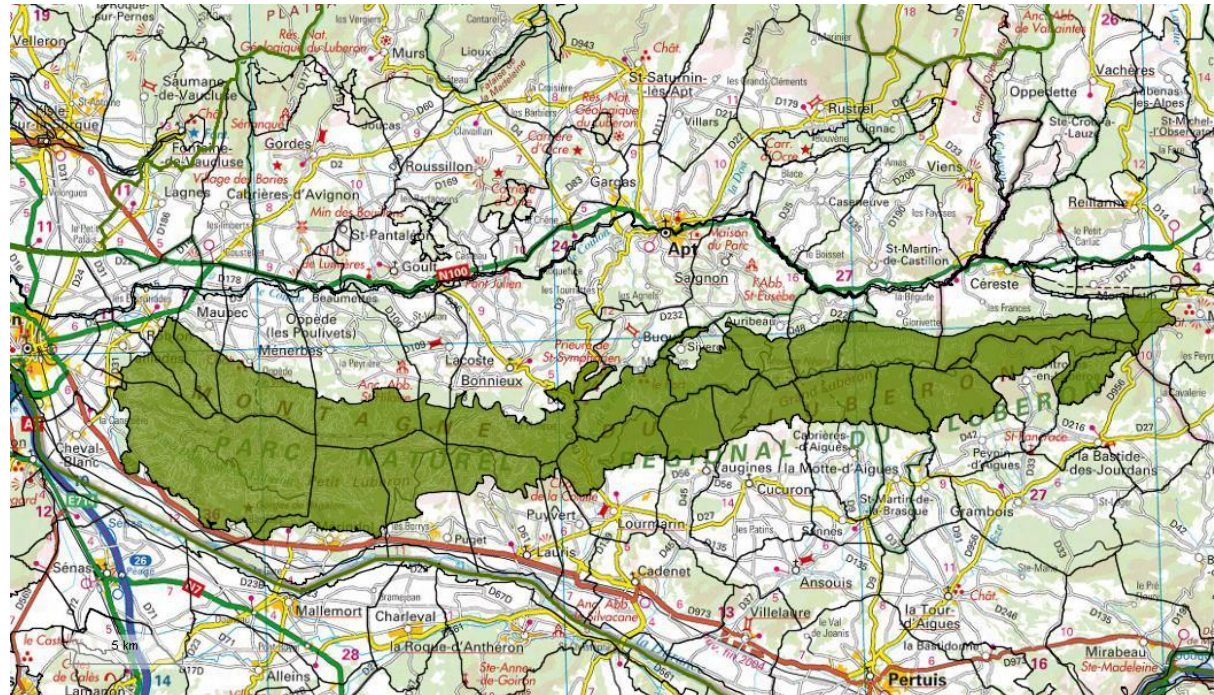
2. L'animation

Président de Copil : Jacqueline COMBE

Structure porteuse et animatrice : Parc naturel
régional du Luberon

Un chargé de mission Natura 2000 : Sophie Bourlon

Temps animation DOCOB : mi-temps 50%

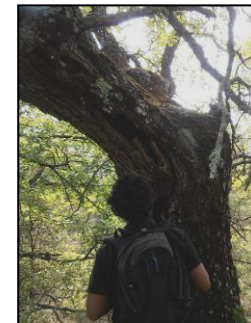


3. Rappel des enjeux et objectifs du Docob

Ce site fait partie du réseau Natura 2000 des sites naturels les plus remarquables de l'Union Européenne (UE). L'animation du site a pour objectif de contribuer à préserver la diversité biologique sur le territoire. Elle vise à assurer le maintien ou le rétablissement dans un état de conservation favorable des habitats naturels et des habitats d'espèces de la flore et de la faune sauvages d'intérêt communautaire.

Sur le site sont présents :

- **19 habitats naturels d'intérêt communautaire** dont **5 prioritaires**
- un grand nombre d'espèces végétales et animales patrimoniales
- **14 espèces animales à l'Annexe II & 28 espèces à l'An. IV de la Directive 92/43/CE**



4. Missions de la structure animatrice

Les missions de la structure animatrice du Docob s'articulent autour des volets suivants :

1. Information, communication et sensibilisation
2. Gestion des habitats et espèces
3. Suivis scientifiques
4. Veille et évaluation des incidences des projets et veille à la cohérence des politiques publiques et programmes d'actions sur le site
5. Gestion administrative, financière et animation de la gouvernance du site

1 Diffusion, concertation, communication, sensibilisation, valorisation

1.1 Création / mise à jour d'outils de communication, media

Outils	Format	Tirage	Objectifs/Contenus	Public visé	Diffusion
Sensibilisation	Panneaux	3	Signalisation de l'interdiction de baignade dans l'Aiguebrun et sensibilisation à la fragilité du milieu suite à une augmentation marquée des pratiques de baignades constatée l'été 2018	Tout public	Fixés sur site
Sensibilisation	Panneau	1	Sensibilisation aux milieux ouverts, pastoralisme et à la faune réalisé par l'ONF sur la Crau de Saint Phalez	Tout public	Fixé sur site en RB domaniale
Sensibilisation	Panneau	1	Panneau de sensibilisation aux chauves-souris au Bastidon des gardes	Tout public	Fixé au bâtiment
<i>Sensibilisation</i>	<i>Livre</i>	<i>En cours</i>	<i>Relectures de l'ouvrage rédigé par Magali Amir « 4 saisons de la biodiversité »¹</i>	<i>Tout public</i>	<i>Vente</i>
<i>Sensibilisation</i>	<i>Photos</i>	<i>En cours</i>	<i>Prise de photographies sur le Grand Luberon par David Tatin</i>	<i>Tout public</i>	<i>Vente</i>
Annuel du PNRL	Rapport		Bilan des actions de l'année du PNRL dont Natura 2000	Tout public	Site internet, mailing, mairies, OT, partenaires
Information	Plaquette	1000	Plaquette d'information pour la mobilisation de foncier pour l'usage pastoral. Elaborée dans le cadre de l'animation foncière du Plateau des Claparèdes, établie pour l'ensemble du PNRL	Propriétaires privés, élus et éleveurs	Réunions et lors de rencontres de propriétaires

¹ En italique, action en cours de réalisation

1.2 Organisation ou participation à des manifestations, actions de sensibilisation et de concertation

Manifestations / actions de sensibilisation	Détails	Partenaires / Participants	Date	Lieu	Nombre de participants (env.)
Accueil étudiants	Pastoralisme, forêt et Natura 2000	ISARA de Lyon	27/09/2018	Bonnieux	20
Conférence et sortie nocturne	« Jour de la nuit » : Bivouac sur le Petit Luberon. Biodiversité et ciel nocturne Lauris	Habitants et élus de tout le territoire du PNRL	13/10/2018	15 communes du massif du Luberon	Mayorques, Cheval-Blanc : 10 Lauris : 31
Stand	Course pédestre – trial « Les Traillades ». Stand du parc paysage et biodiversité	Organisée par l'association sportive des pompiers de Cavaillon. Runners et habitants	14/10/2018	Les Taillades	500
Sortie accompagnée	Sortie buissonnière	PNRL avec commune	05/06/2019	Montfuron	12
Film et Conférence	A la rencontre des Chauves-souris	Carrière de Saint Symphorien	28/06/2019	Bonnieux	55
Accueil étudiant	ONF et pastoralisme	CERPAM et ONF	12/02/2019	Apt	50
Education à l'environnement	8 thématiques proposées par le PNRL dont « Lou Peyre Blanc du Luberon » sur la connaissance du Vautour percnoptère et « Place aux étoiles ! » sur la préservation du ciel étoilé et de la biodiversité nocturne et projets portés par les écoles sur la biodiversité	Etablissements scolaires	Année scolaire 2018-2019	Classes engagées : Apt, Cadenet, Cheval-Blanc, Lauris, Les Taillades, Mérindol, Puget sur Durance	15 classes

2 Gestion des habitats et espèces

2a Animation des contrats Natura 2000 : réalisation des contrats engagés

Document de travail - en attente des retours du comité de pilotage

Suivi des contrats engagés (appels d'offre et suivi des chantiers ou appui aux maîtres d'ouvrage, réceptions de travaux avec les bénéficiaires et les services de l'État, entretiens avec bénéficiaires pour ajustements) : préparation des projets de contrats.

2b Animation des contrats Natura 2000 : élaboration de nouveaux contrats

2b.1 Milieux ouverts

- Travaux d'équipements pastoraux portés l'association pastorale du Grand Luberon : citerne pastorale, parc clôturé...
- Visite des crêtes avec les éleveurs de l'association pastorale du Grand Luberon et le CERPAM pour repérer les zones de travaux supplémentaire à programmer.
- Dépôt du contrat groupé entre plusieurs propriétaires porté par l'association pastorale du Grand Luberon en faveur de la restauration des pelouses des crêtes Grand Luberon sur les communes d'Auribeau, Castellet et Cucuron :
 - Réalisation des travaux prévus en septembre-octobre dès signature de la convention financière après la période de risque d'incendie
- Dépôt du contrat de restauration de milieux ouverts sur Montjustin sur une propriété privée.
 - Réalisation des travaux prévus en novembre-décembre dès signature de la convention financière
- Prévision de contrat de restauration de milieux ouverts sur Oppède et Maubec– délimitation des zones de travaux effectuées avec les éleveurs et l'ONF. Malheureusement encore d'une partie du projet pour des raisons administratives. Une révision des déclarations PAC sera à faire au printemps 2019 pour permettre la sollicitation de subvention.

Document de travail - en attente des retours du comité de pilotage

2b.2 Bâtis

- Chantier achevé pour les aménagements en faveur du Grand rhinolophe dans un cabanon propriété de la commune de Bonnieux situé dans l'Espace naturel sensible de la forêt des cèdres (financement Natura 2000, cofinancement du CD84 et autofinancement de la commune). Panneau d'information posé. Suivi par le Groupe chiroptères de Provence : augmentation progressive tout au long du printemps et de l'été de l'occupation du bâtiment par différentes espèces de chauves-souris (indices de présence : guano, ailes de papillons...). Remboursements des subventions en cours.
- Projet de travaux dans d'autres bâtiments pour l'accueil de colonies de chauves-souris à coûts réduits en recherchant les conditions optimales pour les Petit et Grand rhinolophes sur Cheval-Blanc (Mayorques) qui pourra être financé probablement par les fonds de compensation de la LEO (cf. §2^e ci-après). Projet sur Puget sur Durance reporté au regard d'autres priorités (cf. chapitre Suivis scientifiques).
- Visite chez un propriétaire de Mérindol, expertises et conseils du GCP pour une meilleure cohabitation avec la colonie de pipistrelle présente. Projet de pose de nichoirs dans l'ENS de la garrigue et sur des bâtiments communaux proches.
- Amélioration des éclairages publiques dans les communes du programme Services énergétiques durables en Luberon (SEDEL) porté par le service Energies du PNRL.
- Contribution à la transmission des conseils aux porteurs de projets de construction et de restauration de bâtis en faveur de la biodiversité.

2c Animation des Mesures agri-environnementales climatiques

2c.1 Projet agro-environnemental climatique 2015-2020 Luberon-Lure

Type de couvert et/ou habitat visé	Code de la mesure	Objectifs de la mesure	Engagements unitaires	Rémunération €/ha/an
Surfaces en herbe naturelles, parcours, landes, estives	PA_LLO3_HE09	Amélioration ou maintien des pratiques de gestion pastorales adaptées aux enjeux de biodiversité	HERBE_09	75,44
Surfaces en herbe naturelles, parcours, landes, estives	PA_LLO3_HE02	Maintien du milieu ouvert par la mise en place de travaux complémentaires au pâturage sur des zones embroussaillées (3 ou 4 interventions)	HERBE_09+OUVERT_02	170,86

Financement FEADER Union européenne – Etat.

Document de travail - en attente des retours du comité de pilotage

Poursuite de la réalisation des engagements pris dans les MAE par les éleveurs. Réflexion à entamer pour le renouvellement des prochaines MAEC (2020-2025) et la recherche de moyens pour analyser le pâturage au regard des objectifs sur les parcelles engagées. Réflexion sur la stratégie pastorale et les financements pour la RB Luberon/PNRL engagée avec le CERPAM, coordination avec la charte forestière de territoire et le CRPF, recherche de moyens financiers et de coopération inter-parcs de PACA et en coopération avec l'Italie.

2c.2 MAEC engagées période 2015 – 2020 (5 ans) – prévisionnel²

Département du Vaucluse et Bouches du Rhône

Code de la mesure	Nombre de contractants	Surface en ha
PA_LLO3_HE09 Gestion pastorale	7 dossiers dont 4 groupements soit 12 éleveurs	564 ha
PA_LLO3_HE02 Gestion pastorale et travaux d'ouverture	2 dossiers dont 1 groupement soit 3 éleveurs	27 ha
Total prévisionnel		591 ha

3ème année de travaux réalisée par les éleveurs engagés dans la mesure sur Buoux et 2^{ème} année de réalisation sur les crêtes du Colombiers coordonnées par le PNRL avec portage animalier.

Retour réussi du pâturage sur les forêts communales de Lauris, Bonnieux et Lacoste avec un troupeau de taille moyenne par un éleveur ayant déjà travaillé sur cette zone avec l'ancien berger.

Pastoralisme sur la forêt départementale de Sivergues, amont du vallon de l'Aiguebrun, échanges suite à la visite du CD84, du CERPAM et de l'ONF avec l'éleveur. Termes de la convention de pâturage discutés au regard de la conservation de la biodiversité.

Participation aux réunions des associations pastorales du Petit Luberon et du Grand Luberon (12/02/2019 et 02/04/2019) et au groupe pastoralisme-DFCI-Forêt (12/11/2018).

2.d Animation de la charte Natura 2000

² Dossiers en finalisation d'enregistrement en DDT

Document de travail - en attente des retours du comité de pilotage

Pas de signature de chartes.

2.e Animation pour la gestion avec d'autres outils financiers

Le tableau ci-dessous synthétise des actions d'animation à partir d'autres outils financiers portées par le PNRL ou d'autres partenaires :

Action	Détails	Partenaire et/ou bénéficiaire	Habitat / Espèce concernées	Priorité Docob	Mesures du Docob
Alpages sentinelles	« Alpages sentinelles » : Suivre l'évolution des pelouses au regard de l'utilisation pastorale et des aléas climatiques pour adapter leur gestion - Grand Luberon et Ventoux + Réseau alpin	Eleveurs, CERPAM, Elus, ONF Absence de financement cette année.	Pelouses	1	SUI1/MO10
Atténuations et adaptation aux effets du changements climatiques	Planification inter-pôles du Parc « Certificats d'Economie d'Energie dans le cadre des Territoires à Energie Positive pour la Croissance Verte » - TEPCV Contribution du PNRL au diagnostic du Plan Climat CCPAL / COTELUB	Groupe régional d'experts sur le climat en région Sud Provence-Alpes-Côte d'Azur (GREC-SUD). Communes et communautés de communes.	Tous	1	Toutes
Pastoralisme	Echanges pour la recherche de moyens financiers pour l'accompagnement des actions pastorales	CERPAM, PNRL, PNR Ventoux et Verdon	Pelouses et garrigues	1	MO10
Plan Régional d'Action en faveur des Chiroptères (PRAC)	Suivis de gîtes majeurs de chauves-souris sur le territoire du PNRL et redéfinition d'une stratégie commune avec le GCP	GCP, Région Paca et Etat	Chiroptères	1	R03, RO6 et RO7, SUI5
Espaces naturels sensibles	ENS Forêt des Cèdres animé par l'ONF et ENS Aiguebrun animé par le PNRL	Communes, Communauté de communes, ONF	Tous	1	Toutes
RB Luberon	Réserve Biologique du Luberon. Comité de gestion le 29/11/2018	ONF	Tous	1	Toutes
Plan de gestion Mayorques	Planification des actions de gestion en faveur de la propriété des Mayorques : financement via fonds de compensations (Liaison Est-Ouest d'Avignon)	PNRL, LPO, DREAL, Bureau d'études Ramboll	Milieus ouverts et semi-ouverts, chiroptères, oiseaux, reptiles	1	SUI1, MO10, R03, RO6 et RO7, SUI5

3 Suivis scientifiques et techniques

Le tableau ci-dessous synthétise les différents suivis :

Intitulé du suivi	Partenaires/ Prestataires	Objectifs des suivis	Habitats/ Espèces	Priorité Docob	Action Docob
Habitats naturels	DREAL	Actualisation terminée de la cartographie des habitats naturels du site, par une nouvelle campagne de terrain en 2018-2019, couvrant au moins une année écologique. Evaluation des mesures de gestion.	Tous habitats	1	SUI1- SUI3
PRAC	DREAL et GCP	Suivis des gîtes chiroptères majeurs dans le cadre du PRAC.	Chauves-souris	1	SUI5
Grand rhinolophe PNRL	DREAL / ONF et Aselia	Recherche d'une colonie de reproduction de Grand rhinolophe et amélioration de la connaissance des populations de l'espèce autour de la colonie de Buoux jusqu'à la Durance : objectif atteint avec colonie trouvée dans une falaise du vallon de l'Aiguebrun. Définition en cours du protocole de suivi dans le cadre du PRAC.	Grand rhinolophe et Murin à oreilles échancrées	1	SUI5
Minioptères de Schreibers	DREAL / GCP	Projet d'étude pour l'amélioration de la connaissance concernant le Minioptère de Schreibers dans la ZSC du massif du Luberon programmée pour 2019 ou 2020 (demande de subvention acquise et marché confié au GCP). Suivis de la colonie de Ménerbes et prospections sur le Petit Luberon en cours pour préparer la télémétrie.	Minioptère de Schreibers	1	SUI5
Ripisylves Chauves-souris	GCP	Enjeux écologiques et rôles fonctionnels des ripisylves matures en zone méditerranéenne pour les Chauves-souris ³	Chauves-souris	1	SUI5
Trame de vieux bois	PNRL	Poursuite de l'inventaire des forêts anciennes et réservoirs de biodiversité en forêt sur le PNRL. Présence d'un stagiaire été 2019.	Chauves-souris forestières et insectes saproxyliques	2	SUI3

³ Projet porté par le GCP, PNRL partenaire

Document de travail - en attente des retours du comité de pilotage

Intitulé du suivi	Partenaires/ Prestataires	Objectifs des suivis	Habitats/ Espèces	Priorité Docob	Action Docob
Etudes des cavités du Luberon	GREC	Poursuite du recensement et de l'étude des cavités du massif du Luberon (localisation, caractéristiques plan...) par le Groupe de recherche et d'étude des cavités du Luberon. Partenariat pour l'amélioration de la connaissance de l'occupation par les chauves-souris	Milieus rocheux Chauves-souris	1	SUI5
Suivis des pelouses Suivi des plantes rares et sensibles	CERPAM, éleveurs	<p>« Alpages sentinelles » : Suivre l'évolution des pelouses au regard de l'utilisation pastorale et des aléas climatiques pour adapter leur gestion - Grand Luberon et partenariat Mont Ventoux avec mise à profit pour les autres unités pastorales du PNRL. Recoupement avec l'analyse scientifique de l'état de conservation des pelouses sèches dans le cadre de l'actualisation de la cartographie d'habitat.</p> <p>Suivis complets en suspens faute de financements. En 2019 suivis de la ressource fourragère par le PNRL et accompagnement des bergers par le CERPAM.</p> <p align="center"><i>Financements à trouver pour 2020. Projet de suivis scientifique de l'érosion à caler en 2020</i></p>	Pelouses sèches et garrigues	1	SUI1/M O10

4 Veille et évaluation des incidences en et hors site Natura

4a Veille et évaluation des incidences (EI) des plans, projets et manifestations sportives

- Veille des projets émergents
- Information maître d'ouvrage en amont
- Terrain
- Éléments du « porter à connaissance », extraction des données cartographiées, rédaction avis pour les services de l'État (DDT 84)
- Suivi des projets

Le tableau ci-dessous synthétise les actions liées à la veille sur les projets et les actions soumises aux Evaluations des incidences (EI) :

Actions	Détails	Partenaire et/ou bénéficiaire
Avis	Etude faisabilité remise en état route des Crêtes du Luberon – projet de voie cyclable. 2 réunions techniques dont évaluation des incidences. Note technique rédigée par le PNRL pour prise en compte des enjeux et définition partagée du projet d'usages et de promotion de l'itinéraire	Conseil départemental / ONF, DDT, Bureau d'études Naturalia. Offices de tourisme et communes.
Avis	Programme de coupes en forêt publique Aménagement FC Lourmarin Aménagement FC Lauris	ONF, communes
Diagnostic écologique	Forêt privée Bonnieux : diagnostic écologique Forêt privée Peypin d'Aigues : diagnostic écologique et possibilités de restauration des milieux ouverts des crêtes du Grand Luberon	Propriétaire privé
Avis	Travaux DFCI et reprise de sentier sur Puget	SMDVF.
Avis	PLU Lauris, Vaugines, Auribeau et SCOT Cavaillon	Commune de Lauris, Vaugines, Auribeau Communautés de communes LMV
Avis dans le cadre de la convention existante	Travaux sur le linéaire de pipes de Géosel-Géostock	Géosel-Géostock- Technipipe via convention de partenariat
Convention	Convention de partenariat Total-PNRL mise en place pour la prise en compte des enjeux environnementaux lors des travaux sur le linéaire des pipes	Total-PNRL
Avis, coordination d'une réflexion avec la FD Escalade	Echanges concernant les sites d'escalades et la réglementation d'accès en particulier sur Oppède (ZPS-ZSC)	Fédération départementale d'escalade de Vaucluse

Document de travail - en attente des retours du comité de pilotage

Evaluation des incidences, avis et veille des équipements et manifestations sportives, touristiques et culturelles sur le territoire du PNRL via le Chargé d'études Loisirs et sports de nature / Espaces Sites Itinéraires / Fréquentation des milieux naturels

Nom de l'épreuve	Discipline	Régime	EIN2000	Date début	Lieu de départ (commune)	Organisateurs	Participants	Public	Organisateurs	Nombre de personnes total
Trail de la cerise_BONNIEUX	Course pédestre	Autorisation	oui	23/06/2019	Bonnieux	Comité des fêtes de Bonnieux	550	70	25	645
Randonnee VTT UNSS cretes du Luberon_VITROLLES	VTT	Déclaration	non	22/05/2019	Vitrolles-en-Luberon	UNNS 13	100	0	10	110
Trail du Grand Luberon	Course pédestre	Autorisation	oui	19/05/2019	Cabrières d'Aigues	CAVAL	450	50	20	520
Challenge PACA course d'orientation	Course d'orientation	Autorisation	non	31/03/2019	Cabrières d'Aigues	Club Sportif Pertusien	200	0	20	220
Tour cycliste La Provence	Vélo	Autorisation	oui	17/02/2019	Avignon		180	1000	200	1380
Trail des chateaux_MAUPEC	Course pédestre	Autorisation	oui	27/10/2018	Maubec	Athletic Sport Cavaillonnais	500	50	30	580
Trail des Traillades_LES TAILLADES	Course pédestre	Autorisation	oui	14/10/2018	Les Taillades	Association Sportives des Sapeurs-pompiers de Cavaillon	500	100	40	640

4b Veille à la cohérence des projets et politiques publiques sur le site

Le tableau ci-dessous synthétise les différents projets et politiques publiques pour lesquels une veille, des recommandations ou des avis ont été réalisés au regard des enjeux du site Natura 2000. Les dates données correspondent aux journées de restitution ou aux réunions mais n'englobent pas les journées de préparation et d'étude des sujets traités.

Projet ou réunion	Organisateur / Partenaires	Contribution	Lieux	Date
Stratégie commune concernant la circulation sur les pistes du Massif du Luberon	Sous-préfecture / Communes, SMDVF, ONF, DDT Vaucluse, ONCFS, PNRL	Réunion organisée par la sous-préfecture pour définir une stratégie commune concernant la circulation sur les pistes du Massif du Luberon – afin d'éviter le retour des Rave-parties	Apt	3/07/2018
Conseils scientifiques du PNRL	PNRL Scientifiques de PACA liés au PNRL	Echanges sur projets en cours.	Forcalquier Apt	09/11/2018 11/06/2019
Stratégie pastorale du PNRL et RBLL	PNRL/CERPAM	Point sur les enjeux et les perspectives de coopération du CERPAM pour la stratégie pastorale à court et moyen terme	Apt et Marseille	4/09/2018 4/10/2018
Plan de paysage	PNRL	Partage de méthodologie et recherche de cohérence dans la concertation pour le plan de paysage	Apt	27/09/2018
Rencontre GEOSTOCK/PNRL	GEOSTOCK/PNRL	Bilan convention GEOSTOCK et PNRL	Apt	06/09/2018
CFT-pastoralisme	CRPF, PNRL, CERPAM	Synergie CFT-N2000 pour le pastoralisme et le travail avec les propriétaires	Apt	15/10/2018
Pastoralisme et Alpages sentinelles	PNR Luberon /PNR Ventoux	Perspectives de coopération et de financement pour le pastoralisme et la poursuite du programme Alpages sentinelles	Carpentras	13/12/2018
Mobilisation des publics du Parc	PNRL pôle Mobilisation des publics	Restitution de l'étude sur les relais d'information et d'échanges du Parc sur son territoire	Apt	27/11/2018
Plan de gestion de la Réserve naturelle géologique	Réserve naturelle géologique	Partage du programme d'actions du plan de gestion de la Réserve naturelle géologique	Apt	29/11/2018
Contribution des PNR PACA étude continuités écologiques	CIMA et IRSTEA	Prospective continuités écologiques des zones intermédiaires (pastorales) alpines	Carpentras	21/01/2019
Adaptation aux changements climatiques - Planification inter-pôles du Parc	Equipe technique PNRL	Quelles actions et coopération avec l'appui du Groupe régional d'experts sur le climat en région Sud Provence-Alpes-Côte d'Azur (GREC-SUD)	Apt	24/01/2019
Commission Public scolaire	PNRL	Echange concernant les animations pédagogiques auprès des scolaires autour du sujet du changement climatique	Buoux	07/02/2019

Document de travail - en attente des retours du comité de pilotage

Echanges réguliers dans l'équipe du PNRL pour la concertation et communication interne organisation et projets de l'équipe.

5 Gestion administrative et financière ; animation de la gouvernance du site

5a Participation aux activités régionales du réseau des sites Natura 2000

Participation aux différents échanges dans le cadre du réseau Natura 2000 :

Manifestations	Détails	Partenaires	Date	Lieu	Nombre de participants
Formations « Mosaïques méditerranéennes »	Cycles de formations organisés par le projet « Mediterranean Mosaics » impliquant des sites Natura 2000 d'Italie. Intervention sur la gestion pastorale en faveur de la biodiversité. Support de formation pour diffusion réseau N2000.	Italie : LIPU, COGECSTRE et ILEX. Liban Réserve de biosphère de Shouf	3 et 4/10/2018	Shouf, Liban	25
Forum national Natura 2000	Actualités et retours d'expériences gestionnaire biodiversité – Natura 2000	Ministère	14/11/2018	Paris	200

5b Gestion administrative et financière et animation de la gouvernance du site

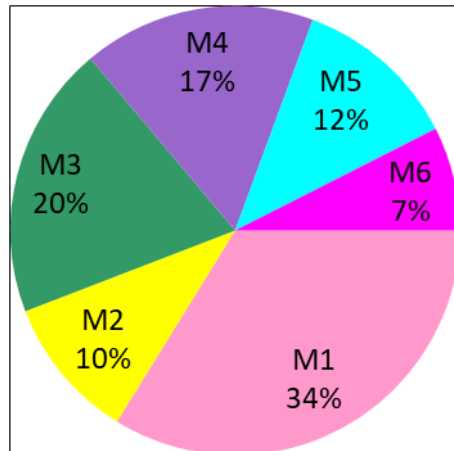
L'ensemble des activités administratives et financières sont regroupées dans cette partie, telles que :

- Justification des dépenses d'animation 2018-2019 (FEADER), bilans et agenda détaillé Natura 2000.
- Comptabilité interne (gestion des frais, suivis du temps). Utilisation du logiciel d'évaluation des Parcs EVA.
- Demande de subvention d'animation pour 3 ans 2019-2022, convention cadre et convention financière : mise en place et suivis.

Sont également englobées, les activités d'animation et de gouvernance telles que :

- Copil annuel 8/11/2018
- Rencontre des acteurs et partenaires techniques sur le terrain et échanges téléphoniques ou par email
- Synthèse du bilan d'activité
- Relations avec les services de l'Etat rencontre 17/10/2018 et 24/05/2019
- Formation : participation 2ème colloque national science et société « Pour l'adaptation des territoires aux changements climatiques risques - ressources - transition(s) » le 19 décembre 2018 à Marseille

6 Synthèse de l'animation juillet 2018- juillet 2019 site Natura 2000 « Massif du Luberon »



Code	Intitulé de la mission d'animation
M1	1- Gestion et contractualisation
M2	2- Evaluation des incidences
M3	3- Inventaires et suivis scientifiques
M4	4- Information, communication, sensibilisation
M5	5- Gouvernance du site et révision DOCOB
M6	6- Gestion financière et divers

7 Annexes

- Presse
- Sorties buissonnières
- Jour de la nuit 2018
- Soirée à la rencontre des chauves-souris, Bonnieux – 28 juin 2019

Presse

10

Les Petites affiches de Vaucluse l'écho du mardi n°3850 du 19 février 2019

Dossier

Parc naturel du Luberon Quoi de neuf en 2019 ?

Le Parc naturel régional du Luberon (PNRL) a pour mission de protéger les paysages, transmettre les patrimoines et gérer durablement les ressources naturelles. Dans un même temps, la structure crée des synergies entre environnement de qualité et développement économique et mobilise les publics au développement durable. Focus sur les chantiers en cours.

Jusqu'à présent, les parcs naturels régionaux du Luberon, de Camargue, du Queyras et du Ventoux partageaient un système d'information territorial (SIT), permettant de centraliser et de rendre accessibles toutes les informations disponibles sur les territoires des Parcs (bases de données et information géographique), classées par thèmes : www.pnrpaca.org. 2019 verra la mise en place expérimentale d'une cellule SIT de traitement et d'analyse des données au service de 6 parcs naturels régionaux de la région. Il s'agit de regrouper les administrateurs de données/géomaticiens pour mutualiser les compétences et répondre plus efficacement aux demandes des Parcs en matière d'information géographique.

Le Calavon
Le Parc du Luberon et le Conservatoire d'espaces naturels de Provence-Alpes-Côte d'Azur engagent un partenariat de 2 ans pour contribuer à la définition de la trame tur-

quoise du bassin versant du Calavon qui correspond aux espaces où les milieux terrestres (trame verte) et les milieux aquatiques (trame bleue) interagissent. Elle est source d'une biodiversité exceptionnelle et constitue un corridor écologique propice à la circulation de nombreuses espèces. Le projet comprendra en particulier une étude sur les fonctionnalités des mares et réseaux de mares de la vallée du Calavon, afin de définir une stratégie de préservation, de restauration de ces milieux et de maintien voire rétablissement de la circulation des espèces d'amphibiens au sein de ce réseau. La 1^{re} phase de l'étude engagée consistera à préciser l'état de conservation de ces mares abritant un grand nombre d'espèces d'amphibiens, dont certaines rares et menacées en raison de leur régression constante. C'est le cas du pélobate castropele communément appelé crapaud à couteaux. Cette étude est menée avec le soutien de l'Agence de l'Eau Rhône-Méditerranée-Corse et de la Région.

La réserve de biosphère
Le Parc du Luberon finalisera son étude à l'échelle de la Réserve de biosphère Luberon-Lure visant sur la base d'un diagnostic partagé (établi courant 2018) à proposer aux intercommunalités des actions en lien avec l'application de la Gemapi (Gestion des milieux aquatiques et prévention des inondations). Cet important travail, une fois techniquement validé, sera suivi d'une communication élargie et d'une animation afin d'intégrer ces zones humides dans les documents d'urbanisme et les plans de gestion locaux. Objectif ? Préserver et valoriser ces zones humides menacées par l'évolution des activités humaines.

Pédagogie
Dans le cadre du dispositif de la Région Provence-Alpes-Côte d'Azur, 'Guerre du feu', 20 jeunes seront recrutés en emploi saisonnier en juillet et août par le Parc naturel régional du Luberon pour informer les touristes et les habitants sur le risque incendie dans les massifs forestiers, mais aussi sur les marchés locaux. Ils seront déployés par binômes à l'entrée des sites naturels les plus fréquentés des massifs, et en priorité sur les 3 sites particuliers de la zone sud du département de Vaucluse : le Colomado de Rurest, la forêt des Cèdres et le vallon de l'Aiguebrun, accessibles au public de 5h à 20h, en risque très sévère. Dans les Alpes de Haute-Provence, les jeunes seront présents dans les Gorges d'Oppedette. Ces gardes régionaux forestiers informent les visiteurs et habitants sur les bons gestes à adopter.

Révision partielle du Sage Calavon-Coulon
Le schéma d'aménagement et de gestion de l'eau (Sage) est un outil de planification, visant à concilier la satisfaction et le développement des différents usages (eau potable, industrie, agriculture...), la protection des ressources en eau et des milieux aquatiques associés. En

2019, l'approbation du projet de Sage révisé sera soumise à la consultation de 36 communes, 2 départements, la Région, des syndicats des eaux... et des services de l'Etat. Après réception et prise en compte des avis, c'est une consultation du public par voie électronique qui sera menée dans l'été pour tendre vers une approbation définitive en septembre prochain.

Réserve naturelle géologique du Luberon
La Réserve naturelle nationale géologique du Luberon, dont le Parc du Luberon est gestionnaire, protège et valorise depuis 32 ans un patrimoine géologique exceptionnel. Les grands objectifs de la réserve naturelle visent à la protection, la connaissance, la valorisation et la transmission de ce patrimoine.

Cadre de vie et transition énergétique
Depuis 2017, le Parc naturel régional du Luberon mobilise son territoire autour de l'élaboration d'un plan de paysage labellisé par le ministère de la Transition écologique et solidaire, dont l'enjeu est de prendre en compte le réchauffement climatique dans l'évolution paysagère. En 2018, le diagnostic paysager a été élaboré pour faire un état des lieux et définir les enjeux du territoire.

Transition énergétique
Grâce à la labellisation TEPCV (Territoire à énergie positive pour la croissance verte) obtenue pour le territoire Luberon-Lure en 2015, les communes et intercommunalités accompagnées par le Parc valent des certificats d'économie d'énergie bonifiés (CEE-TEPCV) pour des travaux liés à l'efficacité énergétique des bâtiments publics (isolation, chauffage, menuiseries performantes) ou à la rénovation de l'éclairage public. Le Parc du Luberon joue le rôle de regroupement des opérations et assure le montage administratif des dossiers, ainsi que leur dépôt auprès du Pôle national des certificats d'économie d'énergie (PNCEE), afin de les valoriser financièrement.

Rénovation énergétique
Le Parc naturel régional du Luberon a mis en place la plateforme territoriale de la rénovation énergétique Luberon Haute-Provence. Ce service public gratuit vise à aider



les particuliers à améliorer la performance énergétique de leur logement, tout en préservant le patrimoine architectural emblématique du Luberon.
www.renovationdurable.fr

Cucuron, Cheval-Blanc et Apt
La commune de Cucuron a fait rénover les bâtiments de l'école (menuiseries, isolation murs et toiture). Sur un montant éligible de 74 321€, elle a pu récupérer 70 609€ grâce à la vente des CEE-TEPCV. La commune de Cheval-Blanc ayant fait rénover ses bâtiments scolaires (menuiseries), elle a dépensé 42 493€ en auto-financement et a pu récupérer, grâce



De gauche à droite : Gisèle Marquet, vice-présidente du Parc du Luberon, Dominique Sarrion, présidente du Parc naturel régional du Luberon, Laure Galpin, directrice du Parc du Luberon.

© Lucie Bégin




LES SORTIES BUISSONNIÈRES DU PARC

Avril à juin 2019

Des visites guidées et des randonnées pour découvrir la nature et le territoire avec les techniciens du Parc du Luberon.






Sorties gratuites
Sur réservation à la Maison du Parc.
www.parcduluberon.fr




PROGRAMME DES SORTIES DE PRINTEMPS

Sorties gratuites Inscription obligatoire : 04 90 04 42 00 ou accueil@parcduluberon.fr

<p>Vendredi 5 avril Goult 18h30 Le printemps des castors Distance : 2 km / Dénivelé + : 10 m / 2h Inscription : 06 18 87 15 59 ou robin.thuillier@lpo.fr</p>	<p>Mercredi 22 mai Lagnes 9h Découverte des variétés anciennes de fruits au verger villageois de Lagnes Distance : 1 km / Dénivelé + : 10 m / 2h30 Dans le cadre du Joli mois de l'Europe au Château de l'environnement</p>
<p>Lundi 22 avril Viens 9h30 À la recherche des rhinocéros du Luberon Distance : 9 km / Dénivelé + : 240 m / 5h Dans le cadre de la Journée internationale de la Terre</p>	<p>Vendredi 24 mai Oppède 14h Zones humides, zones utiles Distance : 2 km / Dénivelé + : 10 m / 2h30 Dans le cadre de la Fête de la nature</p>
<p>Vendredi 26 avril Apt 19h Apéritif au crépuscule : ultrasons des chauves-souris du Calavon Distance : 2 km / Dénivelé + : 10 m / 2h</p>	<p>Mercredi 29 mai Volx 9h30 Randonnée géologique sur les hauteurs de Volx Distance : 7 km / Dénivelé + : 370 m / 5h Dans le cadre de la Semaine des géoparc européens</p>
<p>Samedi 27 avril Buoux 14h Paysage à Buoux Distance : 4 km / Dénivelé + : 100 m / 2h30 Dans le cadre du « Pique-nique paysage » au Château de l'environnement</p>	<p>Mercredi 5 juin Montfuron 8h Calavon, Largue et Durance : les enjeux de l'eau en Provence depuis les crêtes du Luberon Distance : 5 km / Dénivelé + : 160 m / 4h</p>
<p>Dimanche 28 avril Céreste 10h Les prairies fleuries de la vallée de l'Encreme Distance : 8 km / Dénivelé + : 200 m / 4h</p>	<p>Vendredi 7 juin Forcalquier 9h Découvrir le petit épeautre et les activités agricoles du pays de Forcalquier : accueil à la ferme Distance : 4 km / Dénivelé + : 200 m / 3h30</p>
<p>Samedi 11 mai Lauris 10h Flours des champs à Lauris Distance : 5 km / Dénivelé + : 100 m / 2h30</p>	<p>Samedi 8 juin Manosque 17h À la rencontre des insectes et des variétés anciennes de fruits Distance : 2 km / Dénivelé + : 10m / 1h30 Dans le cadre des RDV aux jardins à la Maison de la biodiversité</p>
<p>Samedi 18 mai Mérindol 8h Oiseaux des garrigues Distance : 7 km / Dénivelé + : 100 m / 4h</p>	

-  **Très facile** : pour tous, visite guidée sans difficulté.
-  **Facile** : pour tous, sur des sentiers sans difficulté avec quelques passages moins faciles.
-  **Moyen** : pour les randonneurs habitués à la marche, avec des endroits assez sportifs et/ou des dénivelés.
-  **Difficile** : pour les randonneurs expérimentés et sportifs, l'itinéraire est long et/ou difficile (dénivelé, passages délicats).
-  **Repas tiré du sac.**

 Le lieu de rendez-vous est communiqué à l'inscription. Ouvert aux mineurs accompagnés de + de 12 ans. Le nombre de participants est limité pour chaque sortie. Attention au niveau de difficulté des sorties. Pensez à apporter de l'eau. Équipez-vous de bonnes chaussures de marche.

Poursuivez votre découverte du territoire avec l'appli mobile Chemins des Parcs



Parc naturel régional du Luberon



REGION SUD



ALPES DE HAUTE PROVENCE



Communauté de Communes du Luberon



Maison du Parc
60, place Jean-Jaurès
84400 Apt
www.parcduluberon.fr



REGION PROVENCE ALPES COTE D'AZUR



LPO

Jour de la nuit 2018



Samedi 13 octobre 2018

DES DIZAINES D'ÉVÉNEMENTS DANS LE LUBERON POUR SENSIBILISER À LA POLLUTION LUMINEUSE

Observation des étoiles, conférence, balade nocturne, concert à la bougie...

Extinction totale ou partielle de l'éclairage public à partir de 20h dans les communes participantes

Tout le programme des animations sous les étoiles sur : parcduluberon.fr



Édito

Samedi 13 octobre 2018, le Jour de la Nuit revient pour la 3^e année dans le Parc naturel régional du Luberon. Le temps d'un soir, il s'agit d'inviter le grand public à retrouver le charme de la nuit noire et la beauté d'un ciel préservé des nuisances lumineuses ; et il s'agit aussi d'économiser de l'énergie...

Chez nous en Luberon, le Jour de la Nuit rassemble des centaines de personnes autour de manifestations gratuites et conviviales : extinctions de l'éclairage public et de monuments emblématiques dans les communes, sorties nature, observations des étoiles, projections...

Le Parc du Luberon, 2 intercommunalités et près de 50 communes partenaires célébreront à cette occasion le ciel étoilé et la biodiversité nocturne. Chaque commune participante s'engage à éteindre l'éclairage public cette nuit-là, généralement à partir de 20 heures.

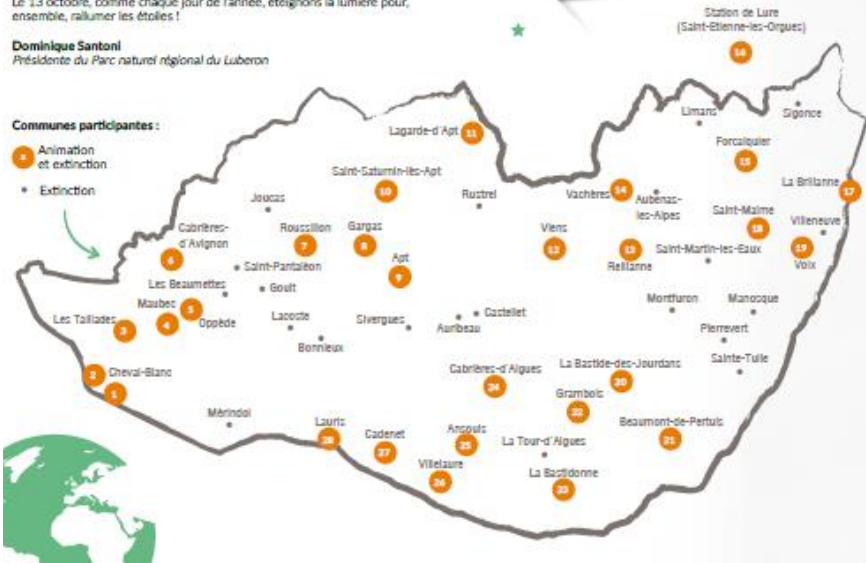
Il convient de saluer par ailleurs les efforts que ces collectivités fournissent tout au long de l'année pour réduire la pollution lumineuse et offrir aux habitants et visiteurs un ciel qui puisse se prêter aux observations astronomiques dans l'un des trois observatoires de renom que compte le territoire du Luberon et de la montagne de Lure.

Le 13 octobre, comme chaque jour de l'année, éteignons la lumière pour, ensemble, rallumer les étoiles !

Dominique Santoni
Présidente du Parc naturel régional du Luberon

Communes participantes :

- Animation et extinction
- Extinction



Préserveons le ciel nocturne !

Les éclairages artificiels génèrent une dégradation du ciel nocturne appelée pollution lumineuse. Elle affecte l'ensemble du vivant et certaines activités comme l'observation astronomique. L'extinction des éclairages aux heures les moins fréquentées de la nuit contribue à préserver l'obscurité naturelle et à réaliser des économies d'énergie. En 2018, plus de la moitié des communes du Parc du Luberon pratiquent l'extinction de l'éclairage public en milieu de nuit.

En savoir + www.parcduluberon.fr

1 Les Mayorques
17h : Balade au crépuscule et bivouac sur le Petit Luberon

📍 LIEU DE RDV PRÉCIS À L'INSCRIPTION
Gagnez la Crau des Mayorques pour le coucher de soleil, puis, après le repas et les histoires du berger Roger Jouve, vivez un bivouac sous le ciel étoilé. Retour le lendemain matin après le petit déjeuner pris en regardant se lever le soleil...
Prévoir son matériel de couchage et duvet, poaire chaude, frontale, repas du soir et petit déjeuner.
★ Réservation obligatoire au 04 90 04 42 00 ou accueil@parcduluberon.fr



2 Cheval-Blanc
19h : Observation astronomique, exposition, lecture du ciel

📍 JARDINS PARTAGÉS (CHEMIN DE LA RAYETTE)
Sur un site offrant une excellente visibilité, observation commentée de la voûte céleste avec des jumelles de nuit, télescopes Newton et Dobson. Brochures, photos et livres à disposition du public. Exposition de photos du ciel profond faites à Cheval-Blanc. Soirée animée par des astronomes amateurs, des conseillers municipaux et un Star Guide.
★ Renseignements : 04 90 71 05 78



Soirée à la rencontre des chauves-souris, Bonnieux– 28 juin 2019



Dominique SANTONI
Présidente du Parc naturel
régional du Luberon

Philippe JONATHAN
et **Lion PFEUFER**
Carrière de Saint-Symphorien

vous invitent

à la soirée « *Les chauves-souris du Luberon* »
à la rencontre des demoiselles de la nuit

vendredi 28 juin 2019 à 19h30
Carrière de Saint-Symphorien à Bonnieux

AU PROGRAMME

- 19h45 Projection du film "Une vie de Grand rhinolophe" de Tanguy Stoecklé (photographe, cinéaste et naturaliste noctambule), par Camera Lucida.
- 20h45 Conférence de Raphaël Colombo, ingénieur écologue spécialiste des chauves-souris
Présentation des chauves-souris d'ici et d'ailleurs et partage des résultats d'une étude scientifique menée en 2018 avec l'Office national des forêts et le Parc du Luberon dans le cadre du projet européen Natura 2000, en particulier dans la fabuleuse vallée de l'Aiguebrun.
- 21h45 Sortie nocturne à la rencontre des chauves-souris de la carrière accompagnée par Raphaël Colombo et le Parc du Luberon, grâce aux méthodes de détection d'ultrasons et par l'observation en vol.
- **Prévoir** repas tiré du sac pour ceux qui souhaitent dîner sur place avant la rencontre, lampe de poche (frontale conseillée), chaussures de marche, vêtements chauds si le temps est frais (covoiturage dans la mesure du possible, le stationnement étant limité sur place).

SUR INSCRIPTION:
Parc naturel régional du Luberon
sophie.bourlon@parcduluberon.fr
04 90 04 42 00

