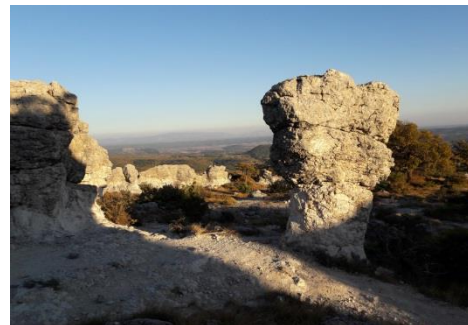




Rencontres du tourisme durable en Luberon Lure

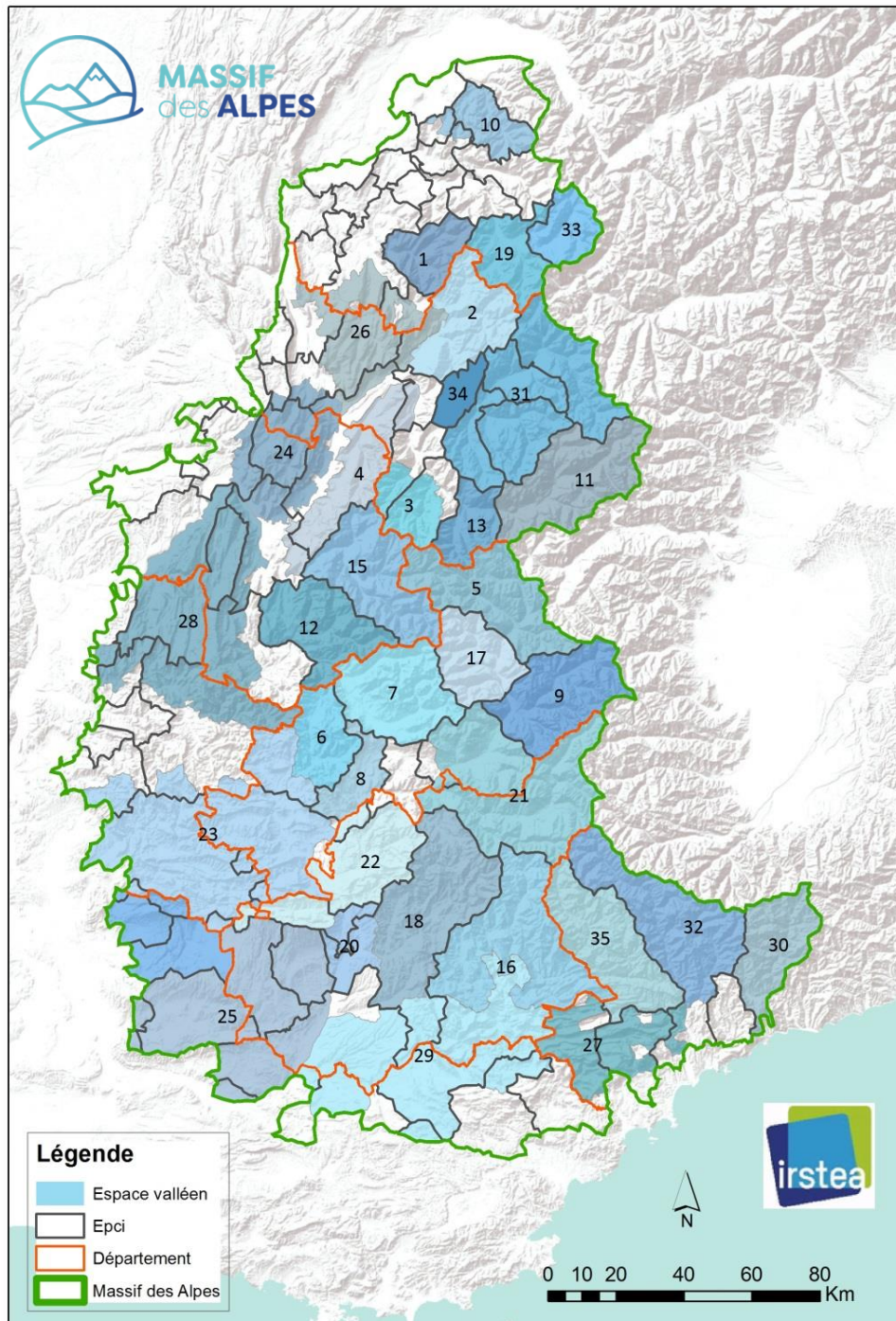
La démarche des « espaces valléens »
et les stratégies de diversification touristique :

Une politique structurante à l'échelle du massif alpin
dans un contexte de changement climatique





MASSIF
des ALPES



35 espaces valléens

contractualisations 2015-2020

- 80% du territoire du massif couvert
- Une stratégie de développement touristique toute saison fondée sur la valorisation des patrimoines naturels et culturels
- Des actions qui s'inscrivent dans une perspective de développement durable des territoires de montagne : préservation des paysages, de la biodiversité ...



MASSIF
des ALPES

Les espaces valléens : un dispositif pour accompagner la diversification touristique

Éléments de contexte et d'enjeux :

- Le changement climatique nécessite une adaptation des programmes de développement touristique des territoires de montagne, de vallée et de plaine: se réinventer, repenser son positionnement;
- Des clientèles en quête d'authenticité, attirées par des territoires de valeurs et respectueux de l'environnement : le tourisme durable, le tourisme « doux ».
- De nouvelles demandes et des besoins qui évoluent : des destinations et des offres émergentes, à intégrer dans l'offre globale du territoire, avec les sites déjà reconnus.

Les investissements dans les programmes pluriannuels des espaces valléens : la diversification touristique 1^{er} poste de dépenses.

367 opérations engagées depuis 2015 = 56 M€ (à fin 2018)

- Plus de 60% des opérations concerne la diversification touristique , dont 30% pour la valorisation des patrimoines et 20% pour les activités sportives de nature.
- 67% des financements engagés = la diversification touristique.
- Plus de 160 opérations s'inscrivent dans le tourisme durable, l'éco tourisme.
- Une forte concentration dans les PN, PNR et espaces naturels protégés.



Pour des destinations touristiques attrayantes et durables ...

Les enjeux :

- Maintenir une attractivité des destinations « historiques » et promouvoir de nouvelles offres
- Continuer à préserver les patrimoines naturels
- Valoriser les sites touristiques les moins fréquentés , notamment pour mieux répartir les flux et développer l'itinérance
- Développer le tourisme sur les « ailes » de saisons
- Sensibiliser les professionnels et les habitants pour une offre touristique attractive toute saison, et s'adapter à une fréquentation élargie.

Pour des destinations touristiques attrayantes et durables ...

Hormis les « produits » touristiques, sont aussi à prendre en compte pour un tourisme durable :

- Les mobilités : les transports collectifs, les mobilités partagées et douces doivent être encouragées;
- L'efficacité énergétique des bâtiments pour le tourisme : intégrer l'approvisionnement et la gestion de l'énergie dans la construction et la rénovation des hébergements touristiques;
- La protection de la nature : préservation de la biodiversité, impacts sur les milieux;
- La ressource en eau et ses conflits d'usage;
- La sensibilisation au risque incendie
- Les aléas de rencontre avec la faune sauvage (sangliers, loups,...)