



## Animation du Document d'Objectifs

Site FR 9301585 du  
« MASSIF DU LUBERON »

Comité de Pilotage,  
Apt le 04/11/2015



PREFECTURE DU  
VAUCLUSE



# Bilan 2015 - Programme 2016



## Déroulement

Accueil des membres du Comité de Pilotage

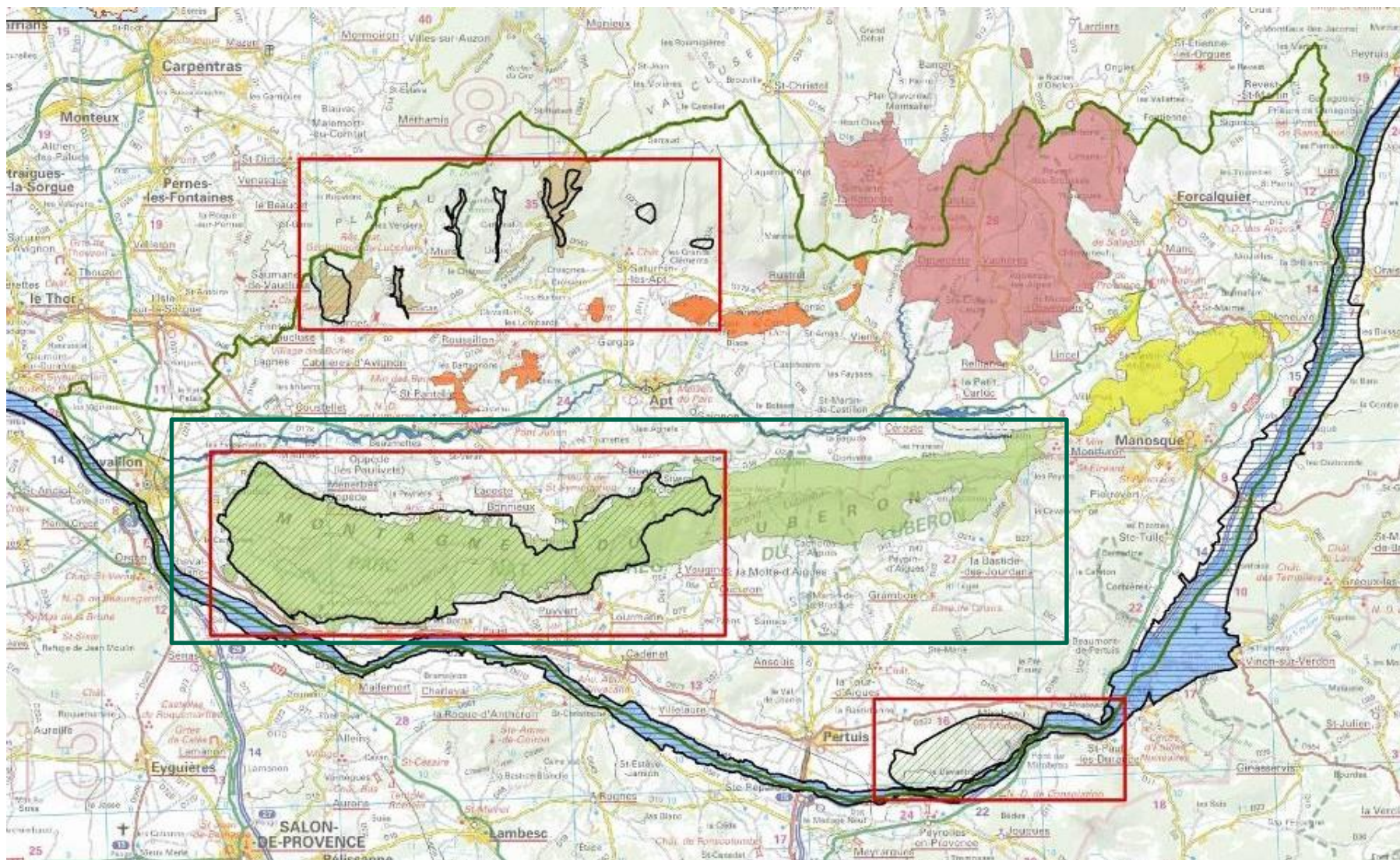
Animation du CoPil *par Sophie BOURLON, Chargée d'études Natura 2000*

Bilan 2015 et Programme d'action 2016

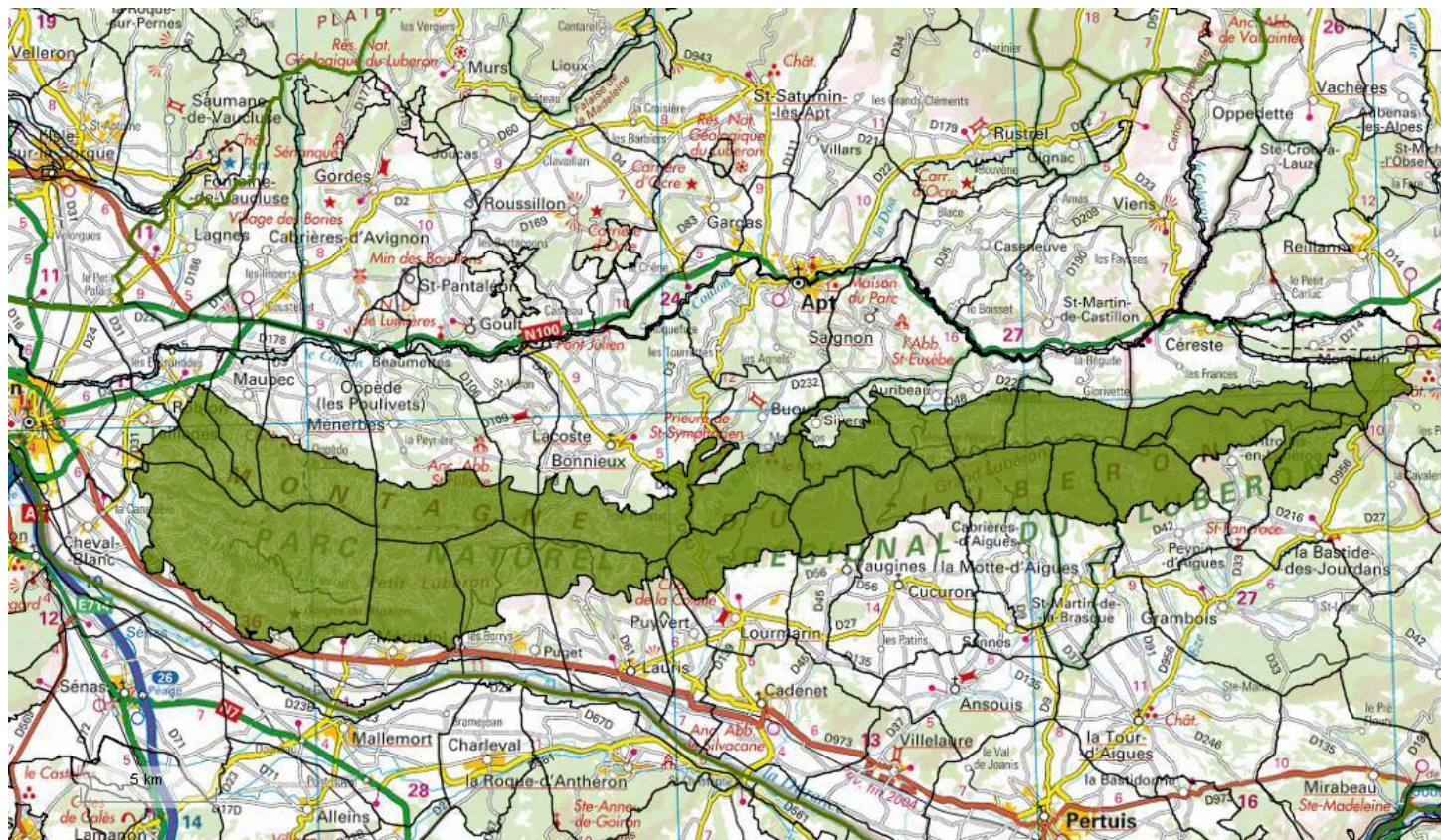
Tour de table final



## Localisation des sites Natura 2000 du PNR Luberon



## Présentation du site du « Massif du Luberon »



**Périmètre :**  
28 communes

**Superficie :**  
20 342 hectares

**Classements :**  
- Réserve naturelle  
géologique et Géopark

- APPB « Rapaces »

- « ZNS » et « VBM »

- Réserve de Biosphère

- ZNIEFF

- ZPS « Petit Luberon »



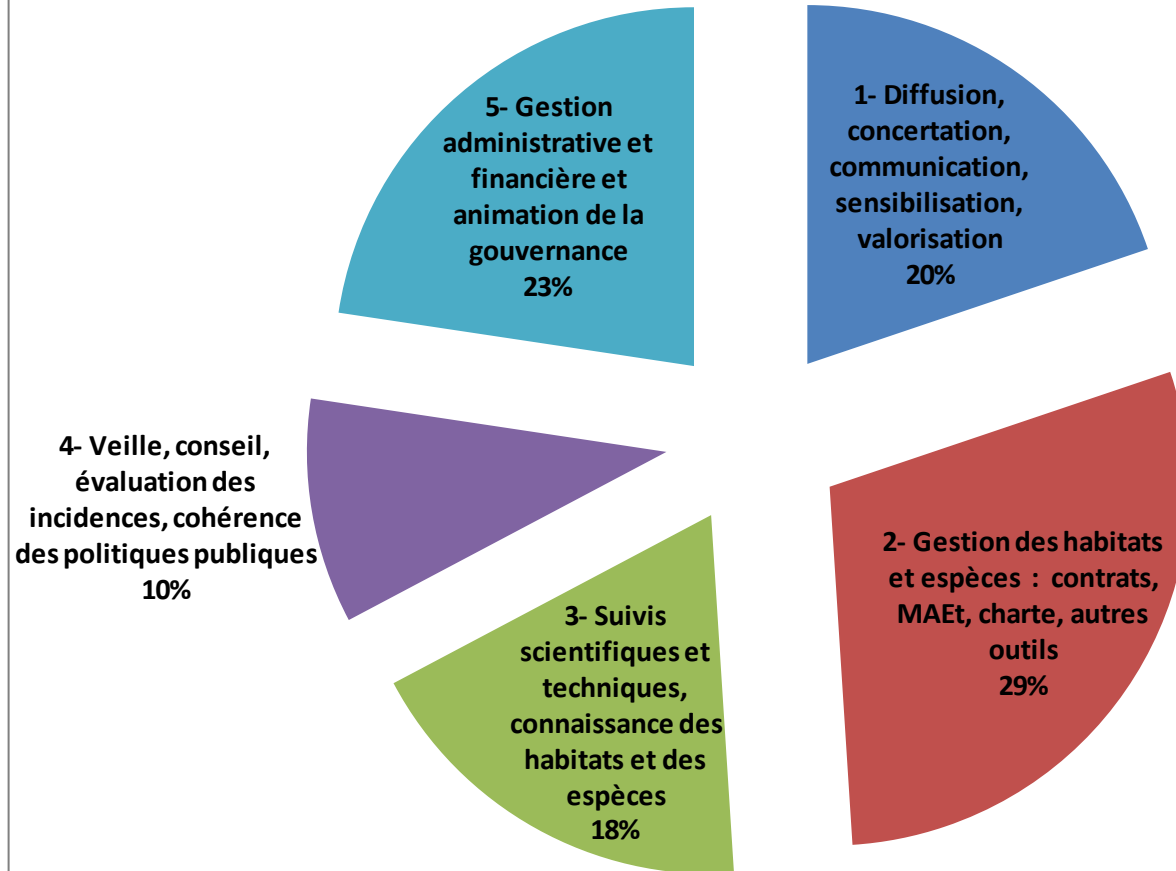
## Des ressources naturelles à préserver

- ✓ Réseau des **sites naturels les plus remarquables de l'Union Européenne** : préserver la diversité biologique sur le territoire
- ✓ Maintien ou rétablissement dans un **état de conservation favorable des habitats naturels et des habitats d'espèces** d'intérêt communautaire.
- ✓ Sur le Massif du Luberon :
  - **19 habitats naturels d'intérêt communautaire dont 5 prioritaires**
  - un grand nombre d'espèces végétales et animales patrimoniales
  - **14 espèces animales à l'Annexe II & 28 espèces à l'An. IV de la Directive 92/43/CE**





## Animation du site Natura 2000 du "Massif du Luberon" - FR9301585





## Approbation de la charte Natura 2000 du site

*« Favoriser le maintien de la biodiversité en tenant compte des besoins économiques, sociaux, culturels et régionaux »*





## 1 - Outils de communication et sensibilisation

Outils	Format	Objectifs/Contenus
<b>Outils pédagogiques du PNRL</b>	Livret et fiches du programme d'actions éducatives année scolaire 2014-2015 et 2015-2016	2014-2015 : « Le vieil arbre », « Qui fait quoi dans la forêt » et « Pastoralisme et espaces naturels » 2015-2016 : « Le lien homme-nature », « Maintien des activités pastorales »
<b>Site internet PNRL</b>	Page Natura 2000	Refonte du site en cours
<b>Newsletters trimestrielles du PNRL</b>	Lettres électroniques	Natura 2000 dans le PNRL
<b>Poster - projet</b>	Projet de poster papier	Biodiversité des sites Natura 2000 Luberon, Monts de Vaucluse
<b>Panneaux d'information - projet</b>	Supports bois	Biodiversité des sites Natura 2000 Luberon, Monts de Vaucluse
<b>Points presse et articles</b>	Articles de journal	Diffuser information actions
<b>Site internet Union européenne</b>	Article et présentations	Partage d'expériences "Promoting the multiple benefits of Natura 2000"
<b>Système d'information territorial (SIT)</b>	Système cartographique	Programme Alpages sentinelles





# 1 – Quelques exemples de rencontres permettant sensibilisation et concertation : plusieurs niveaux

	Public	Objectifs
<b>Bourse à projets pédagogiques PNRL</b>	Animateurs pédagogiques	10 novembre 2015
<b>Etudiants</b>	Etudiants ISARA de Lyon Stagiaire Université de Salamanque et stagiaire Université de Florac	Partage de l'expérience de terrain Stage Alpages sentinelles Stage sur les Mesures agri-environnementales
<b>Formation « bâti et biodiversité »</b>	Maîtres d'œuvres, architectes, élus...	Journée technique pour la prise en compte des matériaux biosourcés dans l'aménagement et la construction
<b>Sortie buissonnière</b>	Randonneurs	Richesse des parcours pâturés du massif du Luberon
<b>Samedi du Parc « Nuit de la Chouette »</b>	Tout public	Accueil à la maison du Parc. Animation à la forêt des cèdres annulée.
<b>Projection film « le Grand Rhinolophe » à Bonnieux</b>	Tout public Propriétaires de bâtiments	Sensibiliser à la sauvegarde de la chauve-souris Grand Rhinolophe
<b>Fête du Parc</b>	Tout public	Partage des missions du PNRL et sensibilisation



## Organisation d'un séminaire Natura 2000 en avril 2016

→ *Réseaux écologiques dans les forêts méditerranéennes*





## Panneaux d'information

### Outils financiers à trouver...

Bénéficiaire (Localisation)	Financement	Actions	Surface (ha) ou nombre	Année
PNRL (Petit Luberon et Grand Luberon)	2016-2018	Signalétique sur l'ensemble du massif - informer les usagers : <b>Natura 2000 - Biodiversité des sites Natura 2000 Luberon, Monts de Vaucluse</b> réflexion en cours pour inclure les autres usages pastoraux, cynégétiques...	6 panneaux existants et 8 en projets	2016- 2018



Territoire du  
Parc naturel régional du Luberon

RIS N2000

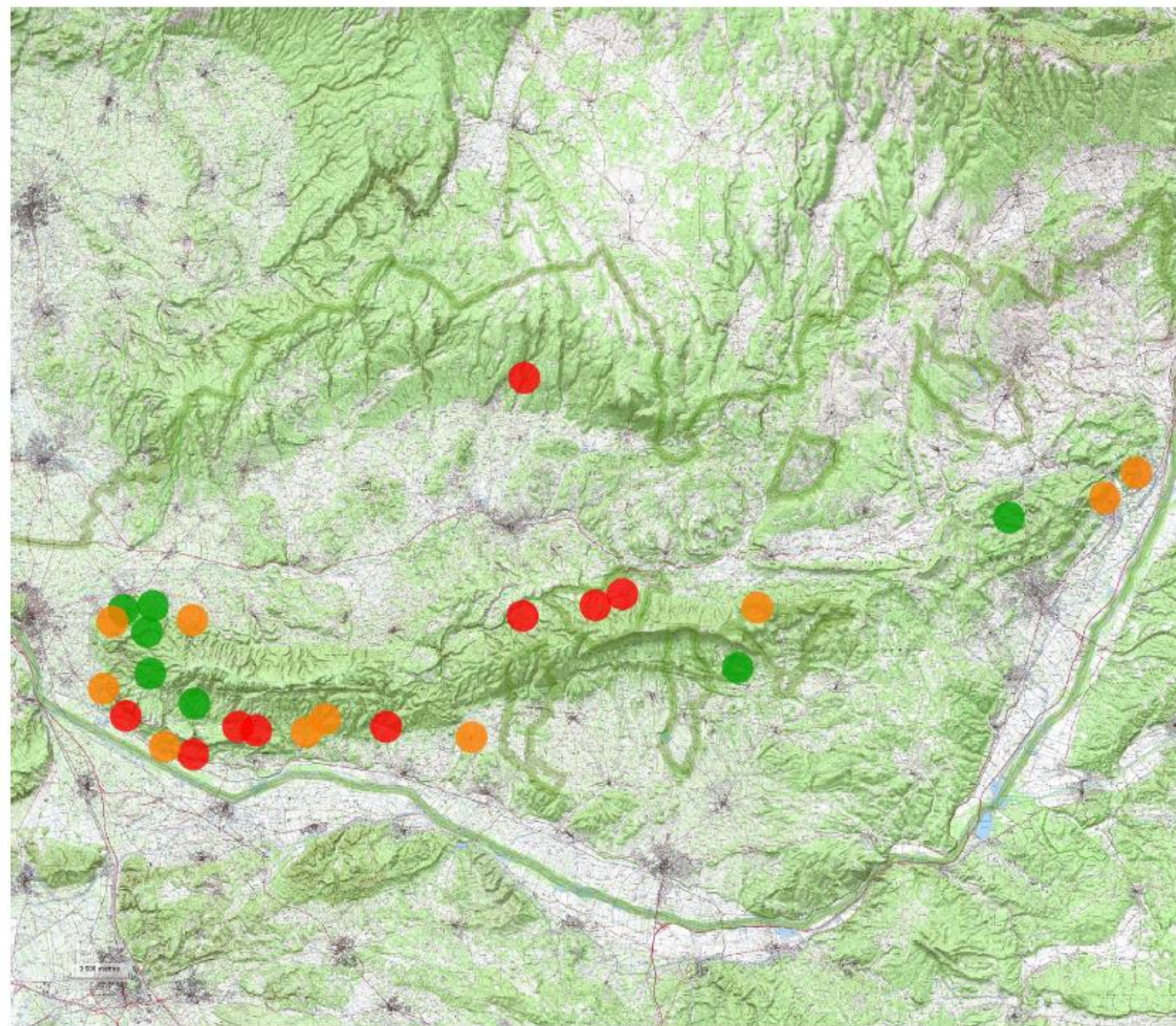
Etat de projet

Legende :

- Périmètre du Parc
- Signétique RIS

Analyses :

- Etat de projet
- Valide
  - Existant
  - Non valide



Date : 18/02/2018  
Sources : IGN-F, PNR  
Base de Données : SGM PPAR 2007-2013  
Utilisateur : GARNIER Eric  
Utilisation à des fins commerciales interdite



Echelle : 1/210677

# LES SITES NATURA 2000 DU LUBERON HAUTS LIEUX DE BIODIVERSITÉ

Neuf sites du Luberon sont intégrés au réseau européen Natura 2000. Des efforts particuliers de protection et de gestion visent à y préserver la qualité des écosystèmes et leur remarquable biodiversité.

The wealth of Luberon's flora and fauna classifies this territory among the sites of national and international interest. On the regional nature park territory, 9 sites are in the European wide network of nature protection. Specific management and protection are led to maintain the ecosystems quality and high biodiversity.



Monts de Vaucluse © G. Tallon



Petit Luberon © M. Galatzeau



Hibou Grand Duc © H. Vicent



## Forêt diversifiée, source de vie!

Une gestion favorisant la variété des essences, des tailles et de l'âge des arbres permet de concilier récolte de bois et richesse biologique. C'est l'écosystème idéal pour une diversité de plantes et d'animaux.

Diverse forests with layered vegetation: a rich ecosystem

## Vieux arbres, refuges de biodiversité

Un arbre âgé, même creux ou mort, sert de support ou de garde-manger indispensable à de nombreuses espèces. Certaines sont devenues très rares et menacées, ces arbres gîtes n'étant pas suffisamment conservés.

An hollow tree, even dead, serves to a whole range of animals or plants. Specific protection and awareness is required to maintain this rare and threatened heritage.



Bupreste Anthrax candens © M. Filaud



Grand Caprimache © F. Sarrès



Huppe Fasciée © C. Turdes

## Les pelouses sèches: un milieu exceptionnel!

Issues de la pratique ancestrale du pâturage et des contraintes particulières des climats méditerranéen et alpin combinés, les pelouses du Luberon abritent de nombreuses espèces patrimoniales de plantes et d'insectes.

Des suivis scientifiques des espèces rares et sensibles sont effectués sur plusieurs sites du Luberon.

Lawns crests of the Luberon are of great ecological significance. They are home to many species of wildlife and protected flora; they serve as hunting grounds for large raptors.

## Bergers, forestiers et pompiers: gardiens d'un patrimoine naturel diversifié

L'action du troupeau durant l'hiver et le printemps, associée à des débroussaillages, contient l'extension des arbustes. Le pastoralisme est également essentiel à la défense des forêts contre les incendies.

Shepherds and managers of natural areas: guardians of this diverse heritage.



His noirs - PNF © G. Gaude



Gagées - PNF © G. Gaude



Grand Ephédre © G. Gaude



Petit Luberon © PNF



Magicienne dentellée © S. Buisson

## J'adopte la LUBERON ATTITUDE, j'agis en faveur de la biodiversité

How to be green in the Luberon

- Le feu! Ennemi de la forêt... et du randonneur!**  
Prévoyez l'équipement de la forêt, évitez les feux de forêt. Je ne fume pas en forêt et n'y allume pas de feu.
- L'été, l'accès aux massifs du Luberon est réglementé!**  
Suivez les règles de circulation des véhicules dans les zones réglementées. Le risque incendie élevé! Je me renseigne avant de partir. [www.parcduluberon.fr](http://www.parcduluberon.fr)
- J'évite la cueillette des plantes sauvages**  
Récoltez vos plantes sauvages avec précaution. Je protège ainsi les 67 espèces réglementairement protégées.
- Les animaux ont des oreilles... alors chut!**  
Don't make any unnecessary noise. Une belle observation peut abandonner son petit...  
**Zone pastorale - chien de protection!**  
Great dogs are watching the cattle. Get around quietly. En chemin, je contourne discrètement le troupeau.  
 En cas d'accident ou d'incendie, alertez les pompiers au 18 ou 112. European Emergency Call 112.
- Mon chien en laisse!**  
Keep your dog under control. Faites surveiller sans stress et troupeaux agulés.
- Un débris est à sa place dans une poubelle!**  
Take your litter home. Je trie mes déchets dans les conteneurs appropriés.
- On nous laisse passer! Respectons les propriétés!**  
Always proceed quietly. Respectez toujours le calme autour.
- La chasse: loisir traditionnel en Luberon**  
Hunting is a long standing tradition in the Luberon. Dès le début de l'automne, soyons attentifs aux battues!
- Je veille. Je participe. Je suricate...**  
Please report incidents you see on the paths. Je signale discrètement et factuellement les problèmes que je peux rencontrer en chemin: une erreur de balisage, un panneau détérioré, un problème de pollution, un besoin de sécurisation, un conflit avec un propriétaire ou d'autres praticants... [www.servilabel.sportaduluberon.fr/](http://www.servilabel.sportaduluberon.fr/)

Protégeons tous ensemble les richesses du Luberon en suivant quelques règles élémentaires du promeneur responsable



## Les rapaces: mieux les connaître pour mieux les protéger!

Le Parc naturel régional du Luberon abrite une des populations les plus diversifiées de grands rapaces de France. Ils s'y reproduisent chaque année, nichant dans les falaises ou en forêt et chassant dans les pelouses et les garrigues. Ils font l'objet de suivis et d'une gestion appropriée.

The Luberon is home to one of the finest French diversity of large raptors whose presence is related to the mosaic of cliffs, forest and open areas.

## L'émblématique Vautour percnoptère

Le Luberon représente l'un des territoires refuges en France pour le rare et protégé Vautour percnoptère. Véritable équarrisseur naturel, il disparaît du fait de la régression des troupeaux et de la réglementation qui impose des règles sanitaires très strictes aux élevateurs.

The Luberon is also a « sanctuary » in France for the rare Egyptian Vulture.



Aigle de Bonelli © M. Galatzeau



Vautour Percnoptère © M. Galatzeau

Un site Natura 2000 a été créé spécialement pour la conservation des rapaces du Luberon, afin de préserver leur tranquillité.

Pour assurer la survie de cette espèce, le Parc du Luberon assure l'approvisionnement de plusieurs placettes d'alimentation et a mis en place un dispositif spécifique de suivi, de surveillance et de gestion conservatoire.

[www.parcduluberon.fr](http://www.parcduluberon.fr)





## 2 - Gestion des habitats et des espèces

# Milieux ouverts et semi-ouverts



## Restauration des milieux ouverts



Pelouses et garrigues d'intérêt communautaire  
=> Travaux de débroussailllements



Débroussaillage manuel



Brûlage dirigé

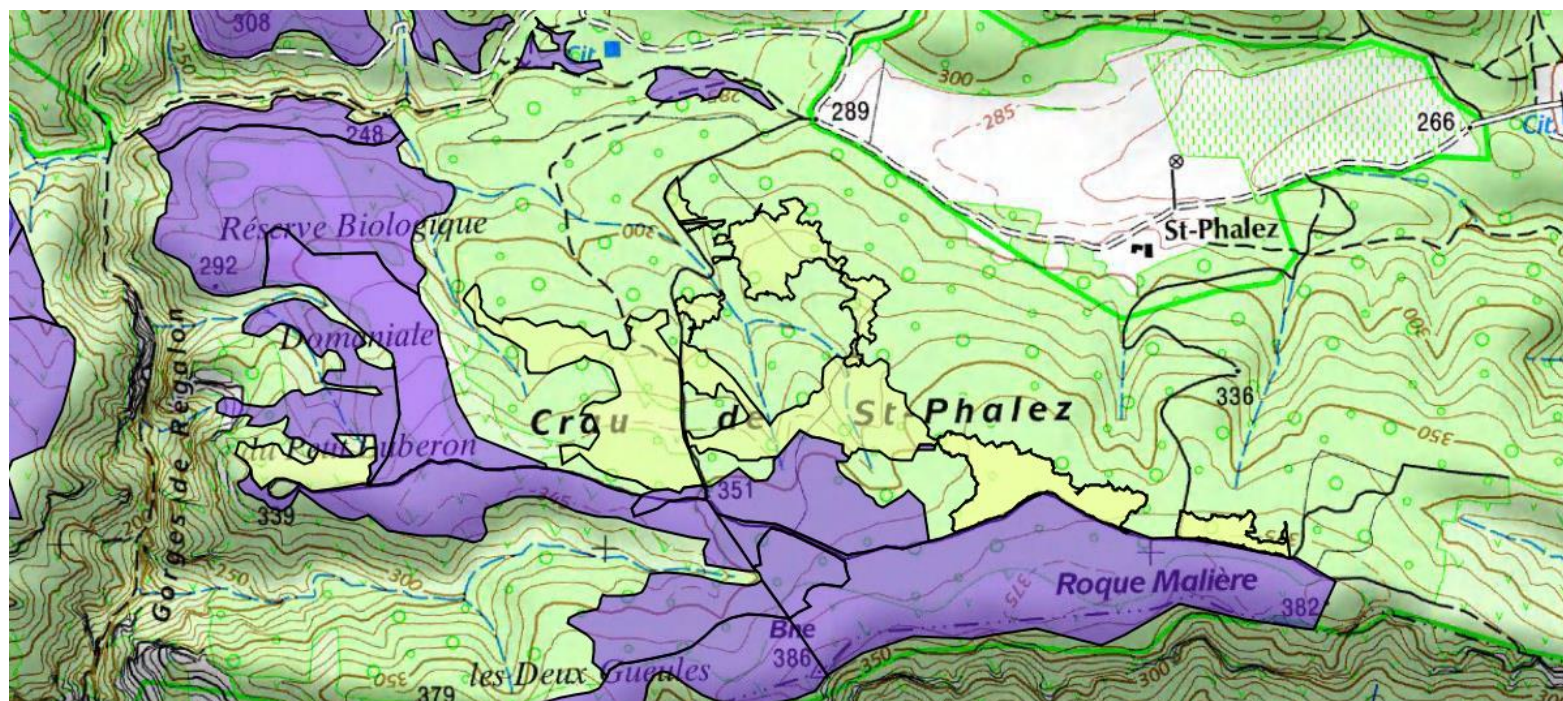


Débroussaillage mécanique

# Restauration milieux ouverts – travaux réalisés et prévisionnels

## Contrats ni agricoles ni forestiers (323) et autres outils financiers

Bénéficiaire	Habitats concernés	Financement	Actions	Surface estimée (ha)	Année	Montant total estimé (€)
ONF (St Phalez)	Pelouses et Garrigues	Natura 2000	Restauration et entretien des milieux ouverts et semi-ouverts par débroussaillages mécanique et manuel	18 ha	2016-2017	27 000 €



Contrats prévus en 2016

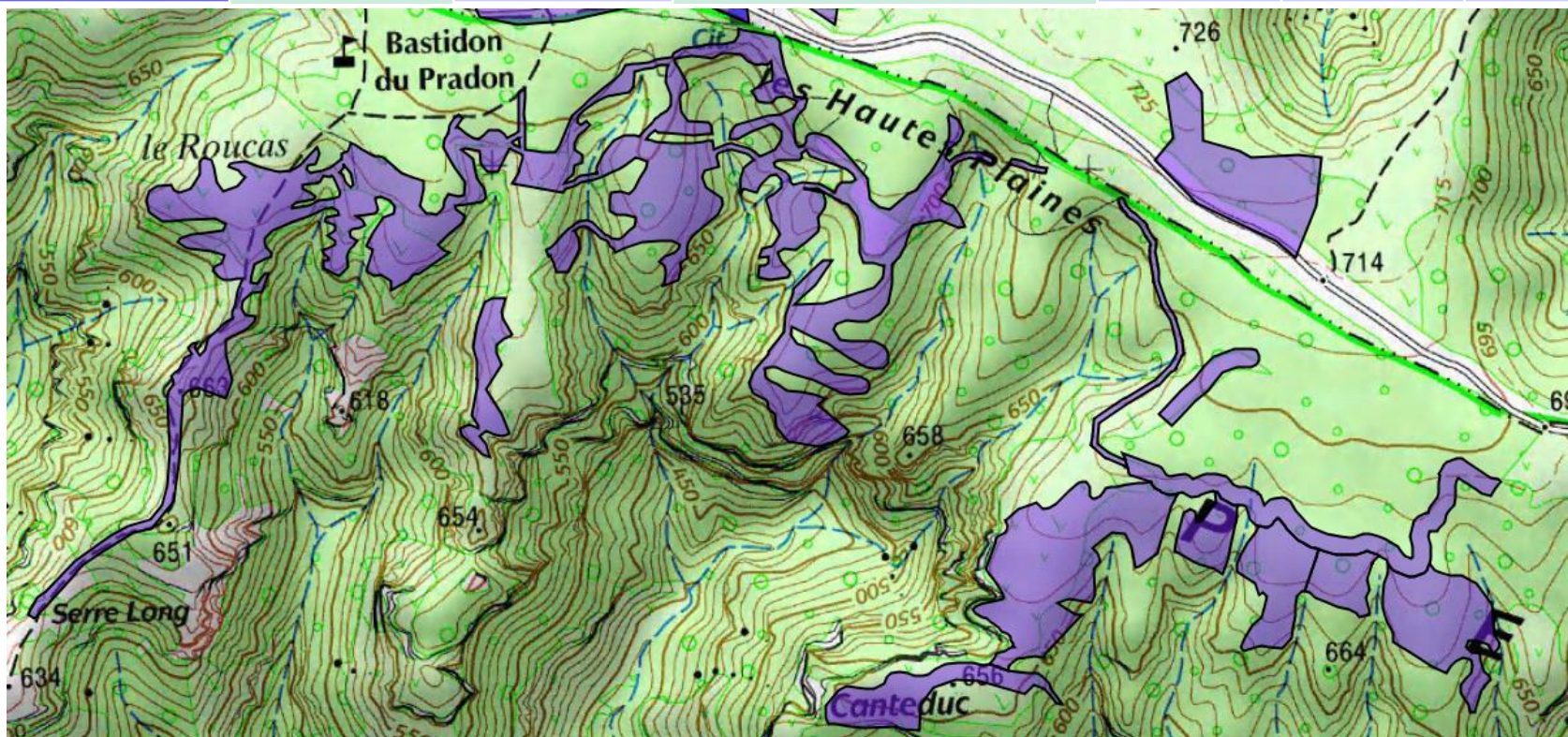
Travaux ultérieurs



# Restauration milieux ouverts – travaux réalisés et prévisionnels

## Autres outils financiers

Bénéficiaire	Habitats concernés	Financement	Actions	Surface estimée (ha)	Année	Montant total estimé (€)
ONF (Hautes-Plaines)	Pelouses à genêt de Villars	ONF (FEDD)	Restauration et entretien des milieux ouverts et semi-ouverts par débroussaillages manuel	30 ha	2016-2017	40 000 €



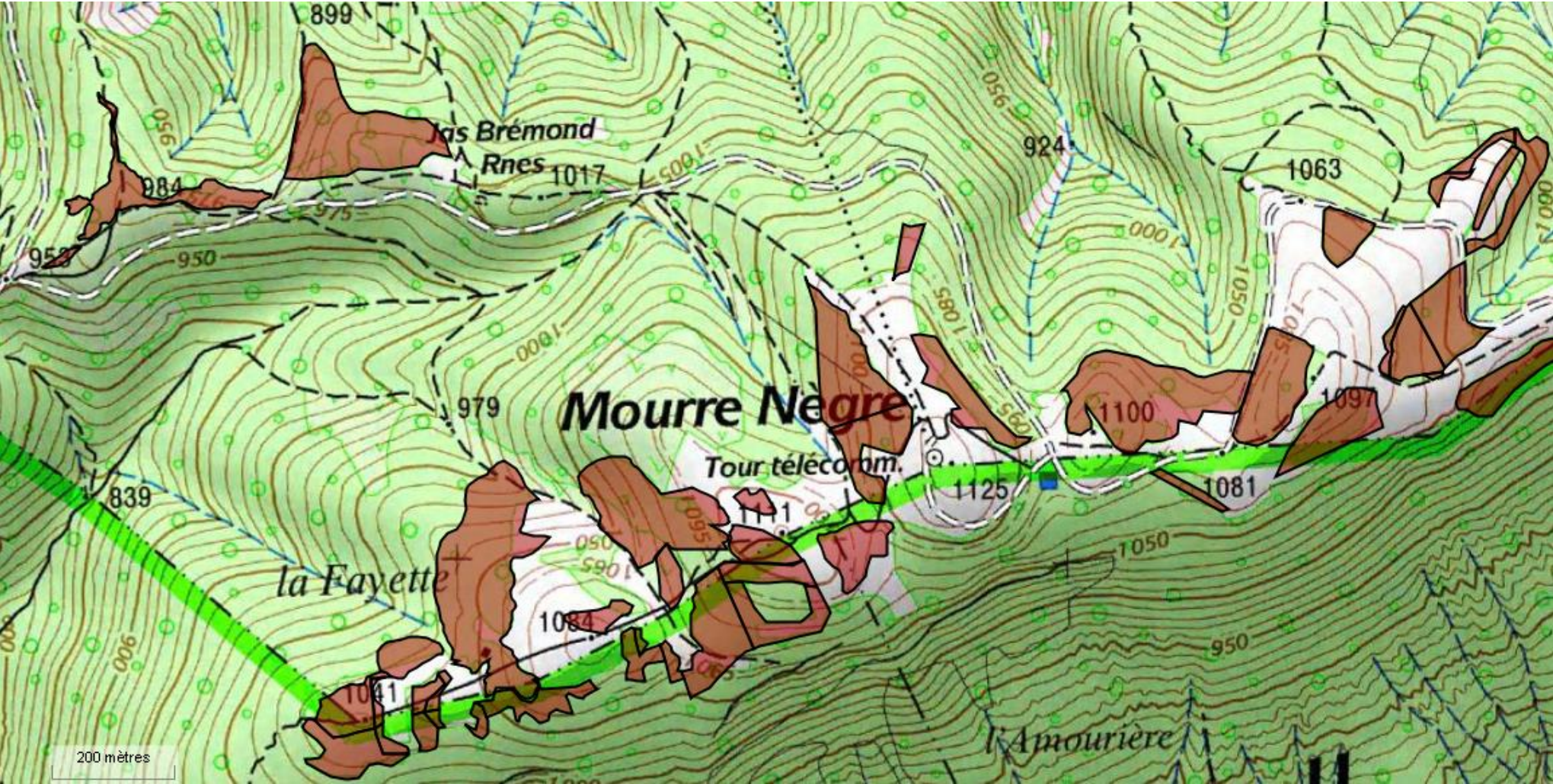


## Restauration milieux ouverts – travaux réalisés et prévisionnels

### Contrats ni agricoles ni forestiers (323) et autres outils financiers

Bénéficiaire	Habitats concernés	Financement	Actions	Surface estimée (ha)	Année	Montant total estimé (€)
Privé et communes Auribeau et limitrophes	Pelouses à Brome	Natura 2000 Valorisation du bois	Restauration et entretien par débroussaillages	25 ha	2015-2017	30 000 €
	Pelouses à Brachypode		Coupes de bois réalisées sur Auribeau en privée – Broyage des rémanents à finaliser			
	Garrigues					
	Matorrals		Coupes prévues sur Castellet			

Aménagements ponctuels pour assurer le respect de la réglementation concernant la circulation motorisée sur les crêtes du Grand Luberon et limiter la divagation des véhicules























# MAEC Luberon-Lure Maintien des pratiques de gestion pastorales et des milieux ouverts

## Projet agro-environnemental climatique 2015-2020 Luberon-Lure

MAEC	Combinaisons Engagements	Montant maximum /ha/an
SHP individuel (risque 1) – zone de Plaine uniquement	SHP_01	58,00 €
SHP collective (risque 1)	SHP_02	47,15 €
Gestion pastorale collective/ individuelle	HERBE_09	75,44 €
Entretien des coupures DFCI par l'élevage	HERBE_09	75,44 €
Ouverture de milieux et gestion pastorale	OUVERT_01+HERBE_09	322,20 €
Maintien de l' ouverture de milieux et gestion pastorale	OUVERT_02+HERBE_09	170,86 €





# MAEC Luberon-Lure Maintien des pratiques de gestion pastorales et des milieux ouverts

## Projet agro-environnemental climatique 2015-2020 Luberon-Lure

Type de couvert et/ou habitat visé	Code de la mesure	Objectifs de la mesure	Engagements unitaires	Rémunération €/ha/an
Surfaces en herbe naturelles, parcours, landes, estives	PA_LLO3_HE09	Amélioration ou maintien des pratiques de gestion pastorales adaptées aux enjeux de biodiversité	HERBE_09	75,44
Surfaces en herbe naturelles, parcours, landes, estives	PA_LLO3_HE02	Maintien du milieu ouvert par la mise en place de travaux complémentaires au pâturage sur des zones embroussaillées	HERBE_09+O UVERT_02	170,86
Surfaces en herbe naturelles, parcours, landes, estives	PA_LLO2_HE09	Ralentissement de l'embroussaillage et diminution de la combustibilité par amélioration ou maintien des pratiques de gestion pastorales	HERBE_09	75,44





# MAEC Luberon-Lure Maintien des pratiques de gestion pastorales et des milieux ouverts

## Contrats MAEC 2015-2020

Code de la mesure	Nombre de contractants	Surface totale prévisionnelle en ha	Rémunération Totale € pour 5 ans
PA_LLO3_HE09	8 dossiers - 13 éleveurs	423	159 393 €
PA_LLO3_HE02	2 dossiers – 3 éleveurs	23	19 888 €
<b>Total</b>	8 dossiers - 13 éleveurs	446	179281 €
PA_LLO2_HE09	En attente des données		



# Milieux forestiers



→ Conserver un réseau d'arbres  
« gîtes » en forêts

→ Conserver des vieilles forêts  
accueillant la biodiversité du stade  
forestier terminal

Espèces et habitats concernés en priorité :

*Barbastelle, Murin de Bechstein*

*Pique-prune, Grand capricorne*

*Lucane cerf-volant, Rosalie des Alpes*







## Contrats Forestiers (227): îlot de sénescence



forêts + arbres gîtes  
=> maintien de la biodiversité sur 30 ans

Bénéficiaire	Habitat / Espèce concernées	Année réalisation	Actions	Surface (ha) ou nombre	Avance-ment	Montant total estimé (€)
Propriétaire privé Bonnieux	Barbastelle, Insectes saproxyliques		Ilot de sénescence et arbres sénescents	2,5 ha et 26 arbres	En attente	6 290 €

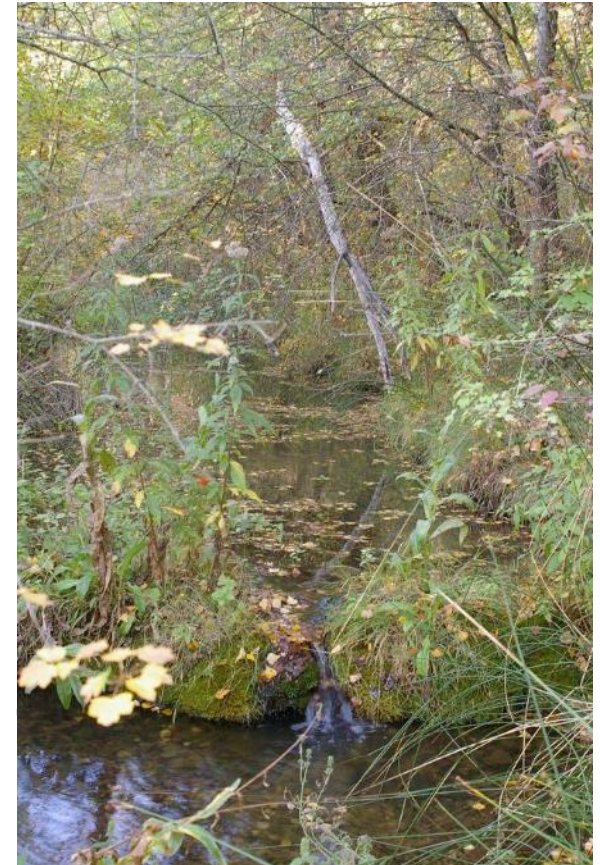
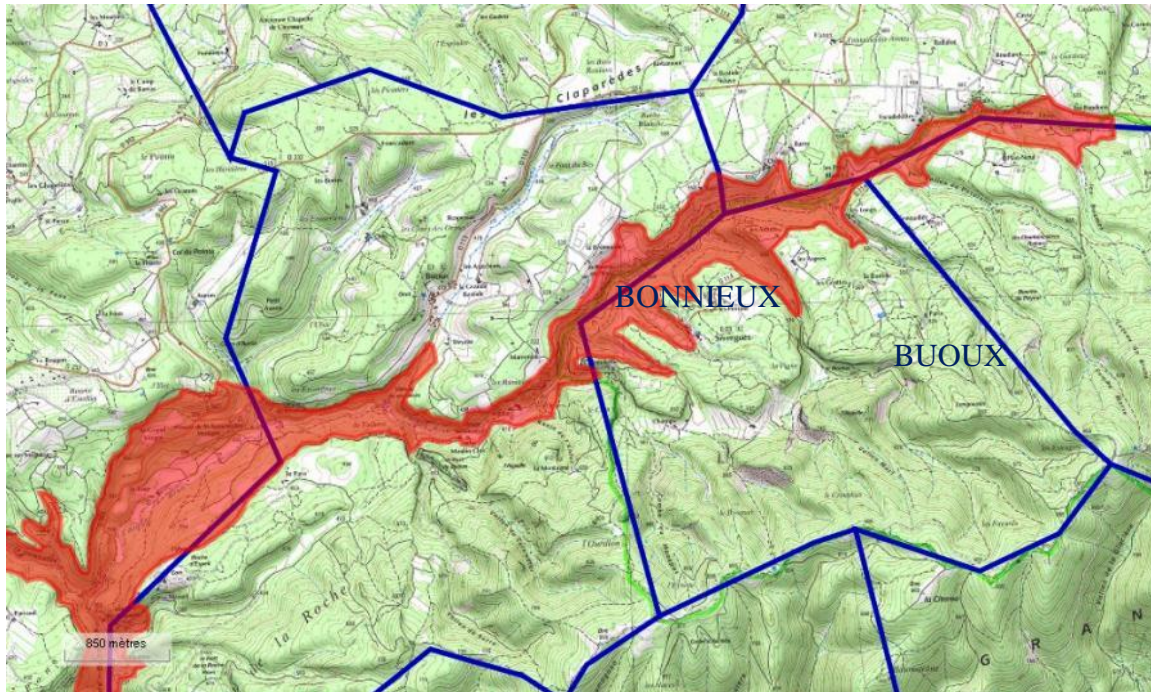
# Milieux aquatiques



# Cours d'eau

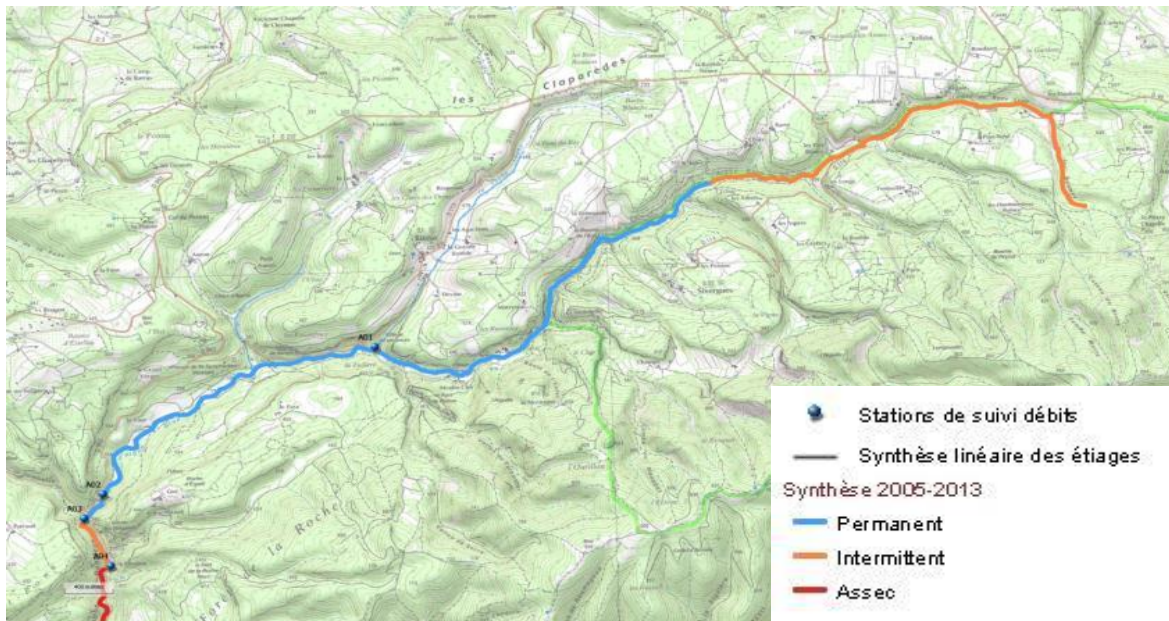
## Espace naturel sensible de l'Aiguebrun

Plan de gestion en cours de rédaction



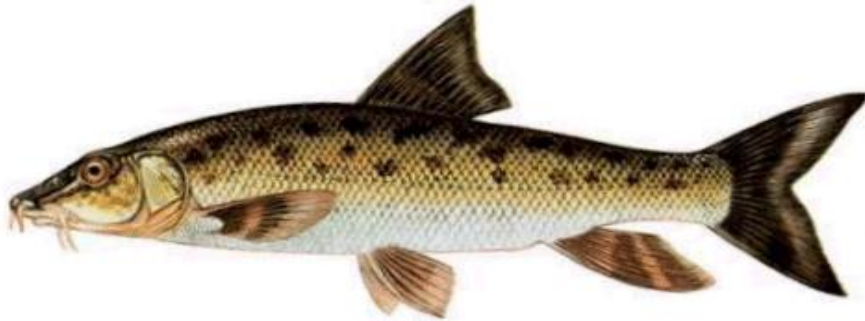
## Suivi et Gestion de la ressource en eau

- Installer une station de suivi du débit par jaugeage (la Tuilière?) avec DDT 84
- Poursuite des suivis de l'état chimique du cours d'eau (CG 84)
- Anticiper et prévenir les pollutions accidentelles (piscines)
- Analyser et réduire les prélèvements de la ressource en eau sur le BV



# Suivi et gestion des milieux naturels et des espèces

- Suivi des effectifs des écrevisses à pattes blanches et du barbeau méridional: inventaire 2010 à refaire en 2016 (ONEMA)? (Problématique écrevisse signal envahissante)



Université de Franche-Comté  
Master 2 Qualité des Eaux, des Sols et Traitements  
Option Systèmes Aquatiques et Bassins Versants

Parc naturel régional du Luberon

Etude des populations de Barbeau méridional (*Barbus meridionalis*, Risso, 1826) et d'Ecrevisse à pattes blanches (*Austropotamobius pallipes*, Lereboullet, 1858) du torrent de l'Aiguebrun (Vaucluse, 84).

Source : personnelle

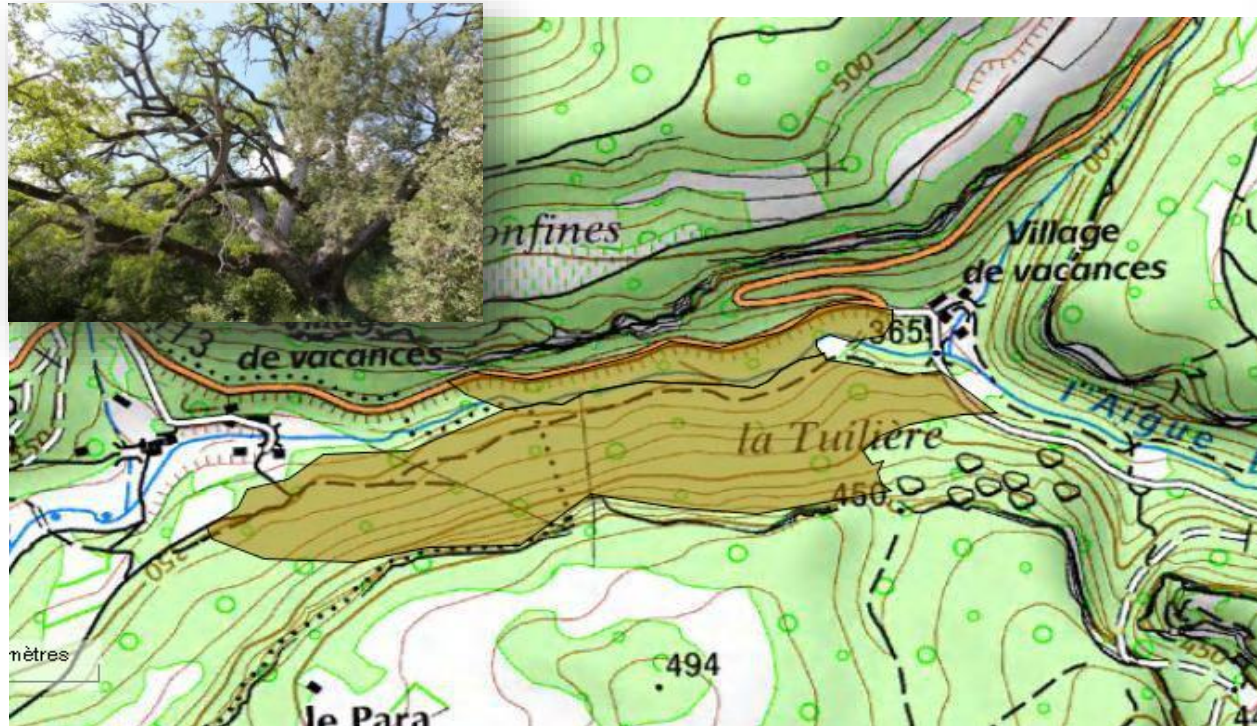
année universitaire 2009-2010

Stage effectué au sein du Parc Naturel Régional du Luberon  
Réalisé par PETITPRETRE Lucie

Maître de stage : M. BRICHARD Jérôme, chargé d'étude « Eaux et Rivières » du PNRL  
Maître de stage associé : M. CAGNANT Michael, ingénieur connaissance ONEMA  
Tuteurs de stage : M. PERIAT Guy, administrateur du bureau d'étude Teleos Suisse  
M. DECOURCIERE Hervé, Teleos Suisse  
Directeur des stages : M. DEGIORGI François, maître de conférences, Teleos Suisse  
Directeur de la formation : M. BADOT Pierre-Marie, professeur

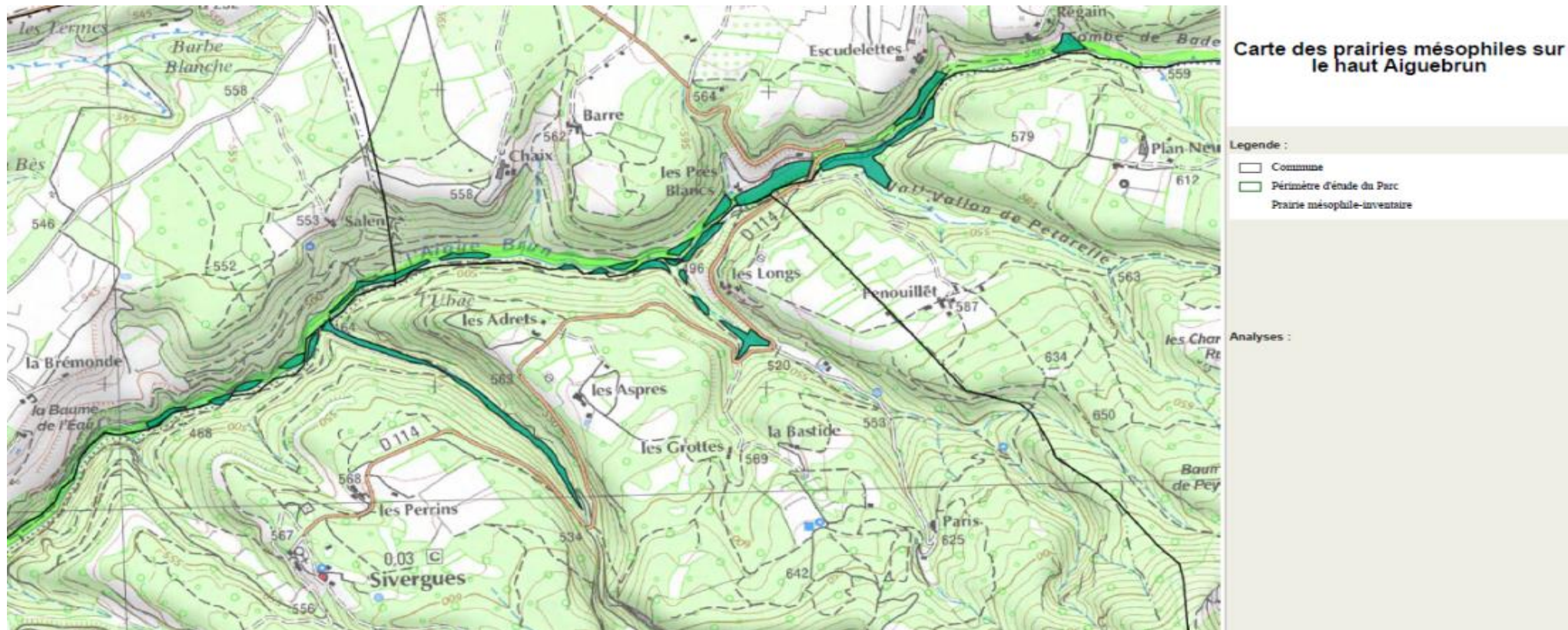
## Suivi et gestion des milieux naturels et des espèces

- Identifier et conserver les forêts « réservoirs de biodiversité »
- Gérer la ripisylve en privilégiant la non-intervention contrôlée (interventions ponctuelles possible pour des raison de sécurités ou de mise en valeur du patrimoine)



# Suivi et gestion des milieux naturels et des espèces

- Entretenir les prairies naturelles
- Accueillir une activité pastorale: étude CCPA/CERPAM/SAFER/PNRL sur les Claparèdes



# Suivi et gestion des milieux naturels et des espèces

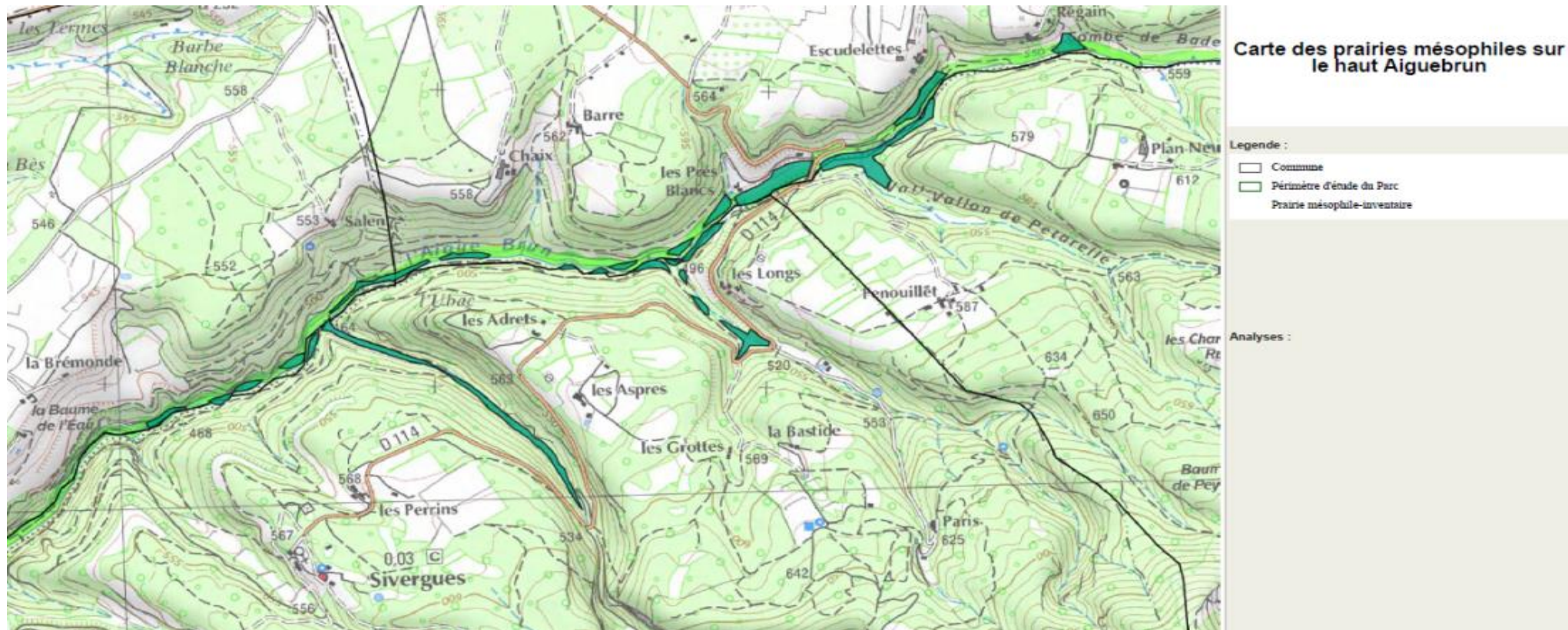
- Accueillir les chauve-souris dans les bâtiments publics





# Suivi et gestion des milieux naturels et des espèces

- Entretien des prairies naturelles
- Accueillir une activité pastorale: étude CCPA/CERPAM/SAFER/PNRL sur les Claparèdes



# Bâtiments occupés par des Chauves-souris





## Enjeux

- Maintenir les possibilités d'accueil des colonies connues de chauves-souris
- **Espèces et habitats concernés en priorité :**

**Gites de reproduction du Grand et du Petit Rhinolophe**



## Actions

- **Plan régional d'action** avec le Groupe Chiroptères de Provence (GCP)
- Travaux d'aménagements programmés **gite Grand Rhinolophe sur Bonnieux : maitrise d'ouvrage communale avec appui ONF, subventions ENS-CD84 et N2000 Etat/UE**. Cet hiver : coupes des arbres pour mise en lumière, retrait grillage fenêtre, condamnation accès étage, d'avril à octobre installation appelant et suivis températures
- **2<sup>ème</sup> Cession de suivi par télémétrie colonie de Grand Rhinolophe** située à Buoux : à programmer en mai 2016 (12 jours) ; demande de subvention Etat/Région à prévoir
- **Recherche d'autres gîtes et projets d'aménagements possibles** : ferme des Mayorques, bergerie de la Tapi à Puget, cabanon au Centre de sauvegarde de la faune sauvage (LPO-PNRL), Colonies de Buoux







## Contrats aménagement artificiel en faveur d'une espèce (323) : gîtes à chauves-souris

Bénéficiaire	Habitat / Espèce concernées	Année réalisation	Actions	Avance-ment	Montant total estimé (€)
Commune Bonnieux	Barbastelle, Insectes saproxyliques	2016	Gîte à chauves-souris et point d'eau	Subvention CD84 acquise – Subvention N2000 en attente	27 285 €
PNRL – ferme des Mayorques	Barbastelle, Insectes saproxyliques	2017	Gîte à chauves-souris, point d'eau et panneau d'information	En projet	15000 €
PNRL – bergerie de la Tapi	Barbastelle, Insectes saproxyliques	2016/2017	Gîte à chauves-souris, point d'eau et panneau d'information	En projet	15000 €









### 3 - Suivis scientifiques et techniques

Intitulé du suivi	Partenaires/ Prestataires	Objectifs des suivis	Habitats/ Espèces	Priorité Docob
<b>Contrats</b>	ONF, CERPAM, DDT, DREAL	Suivis des contrats sur base de données sur SIT (323, 227, MAEC, ENS) en projets et réalisés	Pelouses, garrigues, forêts et arbres sénescents	1
<b>Alpages sentinelles</b>	CERPAM, éleveurs	Suivre l'évolution des pelouses au regard de la gestion pastorale et des aléas climatiques pour adapter leur gestion - stagiaire	Pelouses sèches et garrigues	1
<b>Suivis des pelouses</b>	CERPAM, DREAL, IMBE	Suivis phyto-sociologiques, évaluation de l'état de conservation / facteurs possibles de dégradation. Suivi de l'utilisation pastorale Stagiaires ONF RBD coprophages	Pelouses sèches et garrigues	1/2
<b>Suivi des plantes rares et sensibles</b>	ONF	Suivi de l'évolution des stations de plantes rares – rénovation des enclos de suivi scientifique	Pelouses sèches, garrigues et forêt	2







## Opération rénovation des enclos association Traillades – pompiers de Cavailon



### 3 - Suivis scientifiques et techniques

Intitulé du suivi	Partenaires/ Prestataires	Objectifs des suivis	Habitats/ Espèces	Priorité Docob
Habitats		Cartographie des habitats de la rivière Aiguebrun	Rivières méditerranéennes, prairies mésophiles, forêts sèches...	1
Suivis Grand rhinolophe PNRL	GCP, DREAL	Suivi de la population de Grand rhinolophe sur le PNRL et colonie de Buoux – étude des conditions thermiques favorables	Grand rhinolophe	1
Suivis chauves-souris forestières	GCP, DREAL	Suivi télémétrique et par écoute des chauves-souris forestières – connaissance utilisation des forêts / maturité et naturalité	Barbastelle, Murin de Beschtein...	1
Trame de vieux bois Inventaire des forêts anciennes	WWF et ONF	Poursuite de l'inventaire des forêts anciennes – stagiaire en 2016 Participation à venir au protocole de suivi forestier sur la Réserve biologique domaniale	Chauves-souris et insectes saproxyliques	2





## 4 - Evaluations des incidences des projets

### Veille à la cohérence des projets et politiques publiques

	Public	Opération
Coupe forestière privée	Propriétaire privé	Coupe de pins noirs Grand Luberon
Coupes forestières publiques	ONF	Recommandations concernant les mises en vente dans l'année suivante (Oppède, Bonnieux, Ménerbes, Saignon)
Aménagements forestiers	ONF	Avis aménagements forestiers de Vaugines
Circulation pistes	Commune Cheval Blanc	Accès motorisé au public de la piste du Trou du Rat
Plan de gestion	CD84	Plan de gestion forêt des cèdres
Avis manifestations	Associations, fédérations...	Nuit de la chouette, Rando VTT Buoux, fête de la Musique Aiguebrun et forêt des cèdres, ... Travail sur un formulaire d'EI pré-rempli





	Public / partenaires	Objectifs
Réunions techniques et opérationnelles	Avec acteurs concernés sur le terrain : propriétaires, éleveurs, ONF, CERAM, GCP, associations...	Echanges et concertation pour actions et suivis...
Appel à projets	Leader POIA	
Réunions PNRL	Réunions d'équipe, bureaux et comités syndicaux, conseil scientifique	Elus, direction et équipe du PNRL, IMBE et scientifiques membres du C Scientifique





## Remerciements

Aux membres du Comité de pilotage  
Aux acteurs de terrain  
Aux partenaires techniques

