



Parc
naturel
régional
du Luberon

UNE AUTRE VIE S'INVENTE ICI

Site NATURA 2000 FR930075

«ZPS MASSIF DU PETIT LUBERON»

Bilan de l'animation du site

Du 1^{er} mai 2015 au 30 avril 2016



Préambule

1. Le Docob et le site Natura 2000

Site Natura 2000 FR9310075 « Massif du Petit Luberon »
désigné le 23/12/2003
au titre de la Directive Oiseaux

Superficie de 17 050 ha
25 communes concernées

DOCOB validé en novembre 2012

Opérateur : Parc naturel régional du Luberon

2. L'animation

Président du Copil :

Présidente en exercice depuis 18/12/2014:
Jacqueline COMBE, maire de Mérindol

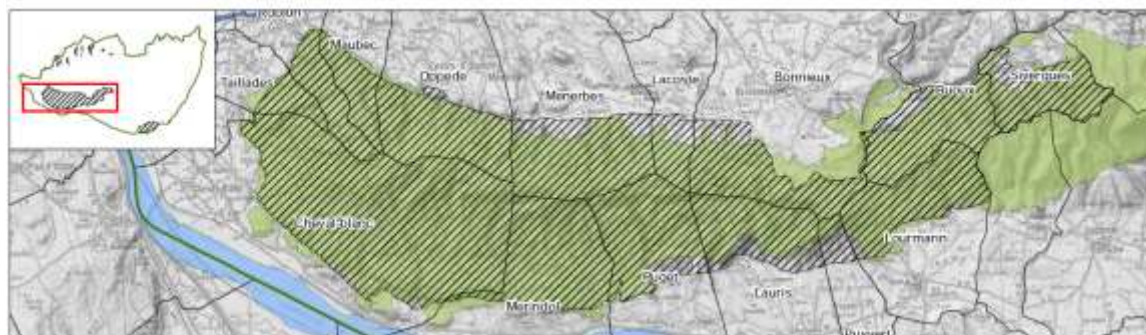
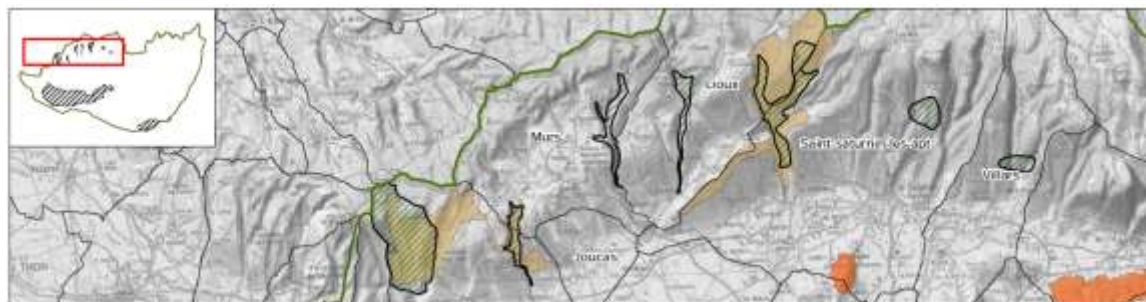
Structure animatrice :

Parc naturel régional du Luberon

Chargée de mission Natura 2000 : Aline Salvaudon
Animation du DOCOB du 01/05/2015 au 30/03/2016

Nouvel animateur du DOCOB depuis le 01/04/2016 : chargé d'études Faune et Natura 2000
Julien Baudat-Franceschi

le DOCOB est téléchargeable sur : www.side.developpement-durable.gouv.fr



Rappel des enjeux et objectifs du Docob

Ce site fait partie du réseau Natura 2000 des sites naturels les plus remarquables de l'Union Européenne (UE). L'animation du site a pour objectif de contribuer à préserver la diversité biologique sur le territoire. Elle vise à assurer le maintien ou le rétablissement dans un état de conservation favorable des espèces d'oiseaux d'intérêt communautaire et de leurs habitats. Le périmètre du site correspond à celui de l'arrêté de protection de biotope pris par le préfet de Vaucluse en 1990 pour la protection des grands rapaces

Sur le site sont présents :

- **22 espèces d'oiseaux d'intérêt communautaire**
- un grand nombre d'espèces d'oiseaux patrimoniales

Espèce prioritaire (à très fort enjeu de conservation)	Espèce à fort enjeu de conservation	Espèce à enjeu de conservation modéré	Espèce à enjeu de conservation faible
Vautour percnoptère Aigle de Bonelli	Aigle royal Circaète Jean-le-Blanc Grand Duc d'Europe Faucon crécerellette Pie grièche méridionale Monticole bleu	Pie grièche écorcheur Rollier d'Europe Petit-duc scops Engoulevent Milan noir Alouette lulu Fauvette pitchou Bondrée apivore Martinet à ventre blanc Vautour fauve Pipit rousseline Oedicnème Bruant ortolan Traquet oreillard	Busard Saint-Martin Tichodrome échelette Crave à bec rouge Faucon pèlerin Milan royal Fauvette à lunettes Fauvette Orphée Fauvette passerinette



3. Missions de la structure animatrice

Contenu de la mission d'animation du site, validé par l'Etat et le Comité de pilotage pour la période Mai 2015-Avril 2016 :

Groupes actions	Titres (activités de l'animation)	Code action	Détails	Total prévu	
				Nb jours	% Temps
1	Gestion et contractualisation	M11	Contrats N2000 (forestiers et ni ni)	4	8%
		M14	Autres outils financiers	6	12%
<i>Total 1</i>				10	20%
2	Veille et conseil : évaluation des incidences	M21	Conseil aux porteurs de projets	3	6%
		M22	Conseil aux services de l'Etat	1	2%
		M23	Conseil aux collectivités sur documents d'urbanisme	1	2%
<i>Total 2</i>				5	10%
3	Inventaires et suivis scientifiques	M31	Inventaires, études, suivis réalisés en régie	16	32%
		M33	Bancarisation dans SILENE	1	2%
<i>Total 3</i>				17	34%
4	Information, communication, sensibilisation	M41	Outils de communication	3	6%
		M42	Médias	3	6%
<i>Total 4</i>				6	12%
5	Cohérence politiques publiques/actions	M51	Réunions en tant qu'invité	1	2%
		M52	Conseil autres gestionnaires	3	6%
		M53	Vie du réseau	1	2%
<i>Total 5</i>				5	10%
6	Gouvernance du site et révision DOCOB	M61	COPIL & GT N2000	2	4%
		M62	Bilan activité	1	2%
		M63	RCPA	1	2%
<i>Total 6</i>				4	8%
7	Gestion financière et divers	M71	Ingénierie financière	2	4%
		M72	Facturation DDT	1	2%
<i>Total 7</i>				3	6%
TOTAL				50	100%

Le détail des jours réalisés figure dans la synthèse de l'animation p.14-15

1 Diffusion, concertation, communication, sensibilisation, valorisation

1.1 Concertation officielle

Manifestations	Détails	Partenaires	Date	Lieu	Nombre de participants
Comité de pilotage 2015	copil annuel du site, organisé en lien avec le copil du site « Massif du Luberon » FR9301585	DDT84/ élus/ membres du copil	04/11/2015	Apt	12

1.2 Participation aux activités régionales du réseau des sites Natura 2000

Participation aux différents échanges dans le cadre du réseau Natura 2000 :

Manifestations	Détails	Partenaires	Date	Lieu	Nombre de participants
Enquête PZS DREAL PACA	Echanges mail + remplissage d'un tableau	LPO PACA DREAL PACA	Avril 2016	/	/

1.3 Animation de la charte Natura 2000

Pas d'actions réalisées

1.4 Création / mise à jour d'outils de communication, media : sensibilisation à la conservation de l'avifaune et de ses habitats

Outils	Format	Tirage	Objectifs/Contenus	Public visé	Diffusion
Newsletters trimestrielles du PNRL	Lettres électroniques	/	Natura 2000 dans le PNRL	Tout public	Site internet et mailing
Annuel du PNRL	Rapport		Bilan des actions de l'année du PNRL dont Natura 2000	Tout public	Mairies, OT, partenaires
Chemins des parcs	Internet		Itinéraires de randonnées avec interprétation interactive – points d'intérêt décrits par les experts du PNRL	Tout public	Site internet
Sensibilisation PNRL	Poster	150	Poster sur la biodiversité des sites Natura 2000 Luberon, Monts de Vaucluse	Tout public	Mairies, OT, partenaires
Sensibilisation	Carnets d'aquarelles		Complément d'information sur Natura 2000 dans « Aquarelles dans le Luberon... de Lure aux Alpilles » de Alexis Nouailhat	Tout public	Vente
Points presse et articles	Article de journal	/	Diffuser l'information sur le site Natura 2000	Tout public	presse
<i>Sensibilisation PNRL</i>	<i>Panneaux PNRL</i>	<i>En cours</i>	<i>Projet ZPS - Panneaux Arrêté de protection de biotope et Panneaux sur la biodiversité des sites Natura 2000 Luberon, Monts de Vaucluse</i>	<i>Tout public</i>	Croisement sentiers – entrée de la zone réglementée à enjeux
SIT	Internet		Base de données pour suivi partagé des actions (contrats) et des périmètres de reproduction des espèces prioritaires sur SIT (www.pnrpaca.org)	Techniciens et élus / Tout public	Internet

1.5 Organisation ou participation à des manifestations, actions de sensibilisation et de concertation spécifiques

Manifestations / actions de sensibilisation	Détails	Partenaires	Date	Lieu	Nombre de participants (env.)
Accueil de service civique « connaissance et préservation de l'avifaune »	contrat de SC pour 6 mois en 2015		avril –octobre 2015	Petit Luberon	1
Visite terrain de placettes de soutien alimentaire au Vautour percnoptère et d'un site de nidification avec 1 représentant des services de la Région	Mr S Ninon	Région PACA	13 04 2016	Massif Petit-Luberon	3
Rencontre avec responsable local des PNA Vautour percnoptère et Aigle de Bonelli	Mme C Ponchon	CEN PACA	15 04 2016	CEN PACA – St Martin de Crau	2
Rencontre avec agent ONF en charge des suivis naturalistes sur la ZPS	Mr R Gaudin	ONF	18 04 2016	Gorges de Regalon	3
Rencontre avec bénévole impliqué dans suivis grands rapaces ZPS	Mr M Metayer	CEN PACA	19 04 2016	Massif Petit-Luberon	3
Réunion « gestion des parkings pour la chasse dans le Petit-Luberon »	Organisé par la sous-préfecture. Participation de Mr E Garnier pour le PNRL	FDCV, ONF, ONCFS	20 04 2016	Bonnieux	50
Rencontre avec chercheur biologiste impliqué dans actions Vautour percnoptère et Aigle de Bonelli	Mr A Millon	IMBE	21 04 2016	IMBE – Aix en Provence	2
Rencontre avec équipe LPO PACA impliquée dans ZPS (suivis naturalistes, centre de soins)	Mme M Goliard, Mr O Hameau, Mme C Hugonnet, Mme A Amiault, Mr A Flitti	LPO PACA	27 04 2016	LPO PACA Château de Buoux	6

2 Veille et conseil : évaluation des incidences

- Veille des projets émergents
- Adaptation des périodes de travaux aux sensibilités avifaunistiques
- Veille et adaptation des itinéraires et sites de pratiques sportives de nature
- Information maître d'ouvrage en amont ; préparation d'un formulaire d'évaluation pré-rempli avec habitats et espèces concernées pour faciliter le remplissage par le porteur de projets et améliorer la pertinence
- Terrain
- Éléments du « porter à connaissance », extraction des données cartographiées, rédaction avis pour les services de l'État (DDT 84)
- Suivi des projets

Le tableau ci-dessous synthétise les actions liées à la veille et aux évaluations des incidences :

Actions	Détails	Partenaire et/ou bénéficiaire
Avis	Programme de coupes en forêt publique	ONF, communes
Avis	Itinéraire 2016 du Tour de France cycliste	BE Biotope
Avis	PLU de Cheval-Blanc	commune

Le tableau ci-dessous synthétise les manifestations sportives pour lesquelles une veille, des recommandations ou des avis ont été réalisés au regard des enjeux du site Natura 2000 :

DATE AVIS	NOM DE L'EPREUVE	LIEU DE DEPART
2016_16-04	Rallye automobile de VENASQUE – Rallye auto EIN2000	Venasque
2016_24-04	La Luberonde OPPEDE - Course à pied	Oppède
2016_21-02	Rando VTT du Petit Luberon MERINDOL - rando VTT EIN2000	Mérindol
2015_22-11	Championnat de Provence d'endurance tout terrain quads et motos_VILLARS – Endurance Moto Quads EIN2000	Villars
2015_19-10	Rando VTT Luberon Pays d Apt_BUOUX – Rando VTT EIN2000	Buoux
2015_11-10	Les Traillades_LES TAILLADES - Trail EIN2000	Les Taillades
2015_21-06	Trail de la Cerise_BONNIEUX - Trail	Bonnieux
2015_07-06	Rando VTT La Tulière_SAINTE SATURNIN_LES_APT – rando VTT	St Saturnin les Apt
2015_07-06	La boucle Rose BONNIEUX – Course à pied EIN2000	Bonnieux

3 Gestion des habitats et espèces

3.1 Action prioritaire : Assurer l'entretien et l'approvisionnement des placettes de nourrissage du Vautour percnoptère

Les placettes d'alimentation mises en place par le parc naturel régional depuis une dizaine d'années, (grâce à un financement européen LIFE), permettent de maintenir localement la population de Vautours percnoptères. Cette action est prioritaire dans le document d'objectif du site Natura 2000 approuvé en 2012. Elle est également inscrite au nouveau Plan National d'Action « Vautour percnoptère » (2015-2024).

Compte-tenu de l'absence de troupeaux sur le massif du Luberon pendant la plus grande partie de la saison de reproduction, les neuf placettes ne peuvent se suffire d'un approvisionnement par des éleveurs. C'est pourquoi le parc du Luberon met en place de mars à août de chaque année un approvisionnement hebdomadaire à partir de déchets de boucherie (30-50 kg/semaine/placette). La réalisation de cette opération par un prestataire coûte à l'heure actuelle 14 040 euros par an.

Par ailleurs, il faut également y ajouter des frais d'entretien des placettes (débroussaillage et brûlage des os), qui peuvent être réalisés tous les deux ans. Enfin, des travaux de rénovation des enclos (portes, grillages) sont effectués en tant de de besoin par le parc ou par l'ONF (en forêt domaniale). Les placettes sont également utiles au suivi scientifique de l'espèce, grâce à la pose et au suivi de pièges photos.

Le contrat Natura 2000 devrait être l'outil idéal de financement de cette action, permettant de mobiliser du FEADER. Or le règlement de la mesure A32323P – « Aménagements artificiels en faveur des espèces justifiant la désignation d'un site » empêche explicitement le financement de l'entretien et de l'approvisionnement des placettes de nourrissage.

L'ONF et le PNRL ont bénéficié en 2013 d'un contrat Natura 2000 pour la rénovation de 5 placettes. La Région et le programme FEDER ont financé l'approvisionnement et l'entretien en 2013-2014.



3.2 Bilan des contrats Natura 2000 déposés entre le 01 05 2015 et le 30 04 2016 :

Contrat	Bénéficiaire	Année réalisation	Actions	Quantité	Avancement	Montant total (€)
A32323P	PNR Luberon	2016	restauration de 3 placettes de nourrissage du Vautour percnoptère et signalétique		Annulé	34 600 € HT

3.3 Contrat Natura 2000 en préparation :

Contrat	Bénéficiaire	Année réalisation	Actions	Quantité	Avancement	Montant total (€)
N23Pi	PNR Luberon	2017	restauration complète de 2 placettes de nourrissage du Vautour percnoptère	2	En cours	13 400 € HT

3.4 Gestion avec d'autres outils financiers

Action	détails	Partenaire et/ou bénéficiaire	Habitat / Espèce concernées	Priorité Docob	Mesures du Docob
approvisionnement des placettes de nourrissage 2015	approvisionnement hebdomadaire de 4 placettes d'avril à août 7 000 € financement : Région PACA / Geosel - Geostock	PNR Luberon	Vautour percnoptère	1	S1

4 Suivis scientifiques et techniques

Les 4 à 5 couples du Luberon constituent un noyau de population vital pour l'espèce à l'échelle du sud-est de la France, ce qui a encore été montré récemment par les résultats de l'équipe de recherche d'Alexandre Millon (Institut méditerranéen de Biologie et d'Ecologie IMBE).

Le tableau ci-dessous synthétise les différents suivis :

Intitulé du suivi	Partenaires/ Prestataires	Objectifs des suivis	Habitats/ Espèces	Priorité Docob	Action Docob
suivi des sites de reproduction	PNRL/CEN/ ONF	définir le statut et le nombre des couples reproducteurs repérer les causes d'échec éventuelles (cf tableau de synthèse ci-dessous)	Vautour percnoptère	1	SUI 1
suivi des sites de reproduction	PNRL/ONF	définir la localisation, le statut et le nombre des couples reproducteurs – anticiper les perturbations liées aux travaux forestiers	Circaète jean-le-blanc	1	SUI 1
suivi de la fréquentation des placettes	PNRL	analyse de la fréquentation par l'espèce cible. pose de pièges photos prévue pour la saison 2015	Vautour percnoptère	1	S1

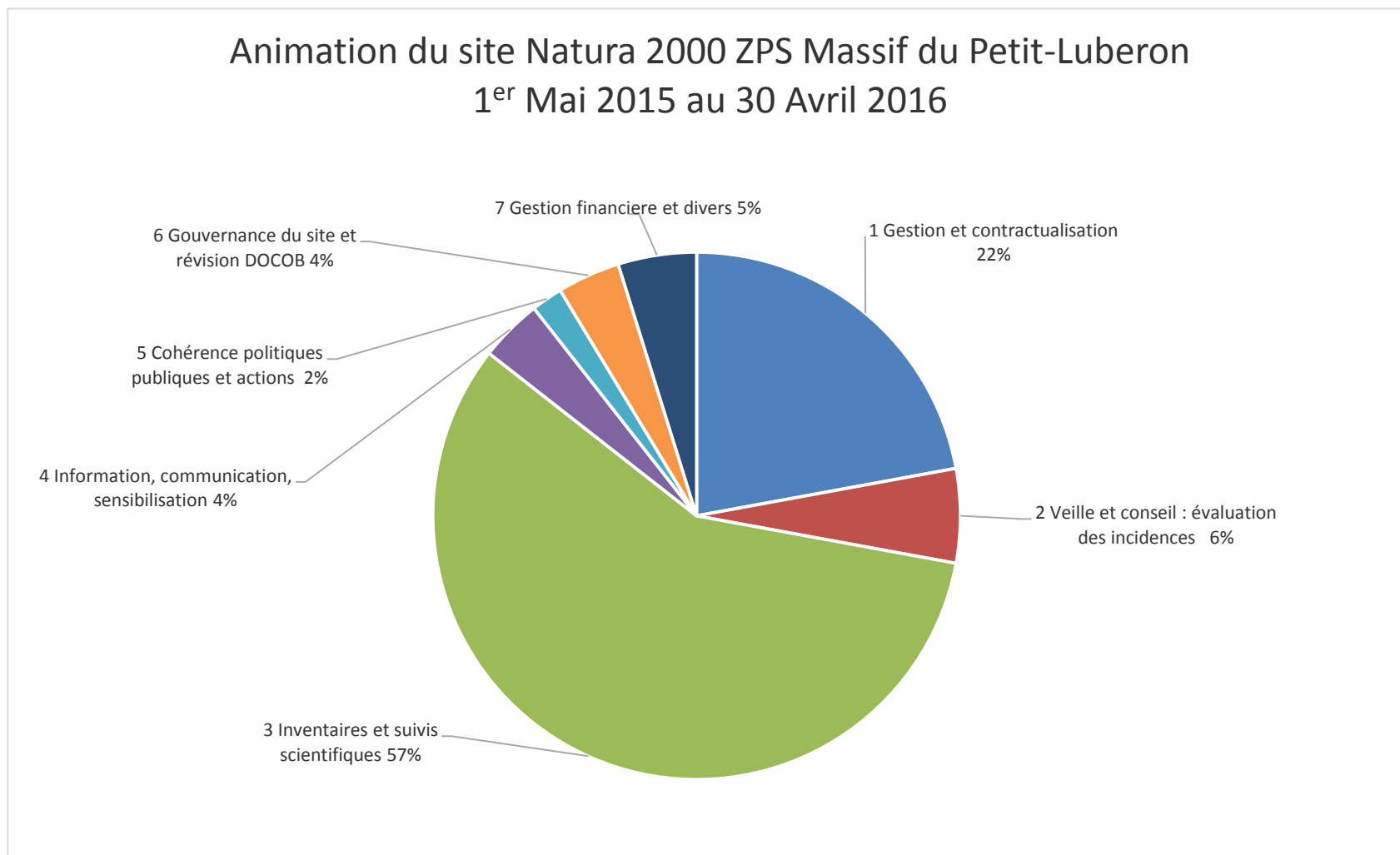
Synthèse de la reproduction du Vautour percnoptère dans la ZPS « massif du Petit Luberon »

Observateur: Max Gallardo (PNRL), Adrien Séverac (VSC - PNRL), Régis Gaudin (ONF)

	2015		
Site	Couple cantonné	Couple reproducteur	Nombre de jeunes à l'envol
1	1	1	0
2	1	0	0
3	1	1	1
4	1	1	0
TOTAL	4	3	1

En 2015, 4 couples de Vautour percnoptère étaient présents dans la ZPS (couples cantonnés). Le couple 1 n'a pas pondu et ne s'est donc finalement pas reproduit. Le n°2 a pondu mais l'incubation a échoué. Pour une raison inconnue, le couple 3 a perdu son jeune alors que ce dernier était proche de l'envol et avait été bagué. Le couple 4 a mené à bien sa reproduction, avec 1 jeune à l'envol (bagué). La saison 2015 n'est pas une bonne année pour la reproduction de l'espèce, et les efforts tant de suivis terrain que d'actions de gestion doivent être poursuivis et renforcés pour comprendre les facteurs influençant la nidification dans la ZPS. Il est à noter qu'aucun couple ne s'est reproduit dans la partie Nord de la ZPS, alors que l'espèce y était encore présente il y a peu. Les actions sont à renforcer sur ce secteur de la ZPS.

5 Synthèse de l'animation



Groupes actions	Titres (activités de l'animation)	Code action	Détails	Total prévu		Total réalisé	
				Nb jours	% Temps	Nb jours	% Temps
1	Gestion et contractualisation	M11	Contrats N2000 (forestiers et ni ni)	4	8%	11,5	22%
		M14	Autres outils financiers	6	12%		
<i>Total 1</i>				10	20%	11,5	22%
2	Veille et conseil : évaluation des incidences	M21	Conseil aux porteurs de projets	3	6%	3	6%
		M22	Conseil aux services de l'Etat	1	2%		
		M23	Conseil aux collectivités sur documents d'urbanisme	1	2%		
<i>Total 2</i>				5	10%	3	6%
3	Inventaires et suivis scientifiques	M31	Inventaires, études, suivis réalisés en régie	16	32%	30	58%
		M33	Bancarisation dans SILENE	1	2%		
<i>Total 3</i>				17	34%	30	58%
4	Information, communication, sensibilisation	M41	Outils de communication	3	6%	2	4%
		M42	Médias	3	6%		
<i>Total 4</i>				6	12%	2	4%
5	Cohérence politiques publiques/actions	M51	Réunions en tant qu'invité	1	2%	1	2%
		M52	Conseil autres gestionnaires	3	6%		
		M53	Vie du réseau	1	2%		
<i>Total 5</i>				5	10%	1	2%
6	Gouvernance du site et révision DOCOB	M61	COFIL & GT N2000	2	4%	2	4%
		M62	Bilan activité	1	2%		
		M63	RCPA	1	2%		
<i>Total 6</i>				4	8%	2	4%
7	Gestion financière et divers	M71	Ingénierie financière	2	4%	2,5	5%
		M72	Facturation DDT	1	2%		
<i>Total 7</i>				3	6%	2,5	5%
TOTAL				50	100%	52	100%

Sur la période considérée, il est à noter que la part des actions réalisées du groupe 3 (inventaires et suivis scientifiques) est supérieure à ce qui était initialement prévu. Ceci souligne une sous-estimation initiale de l'importance du temps à dédier à ce type d'action, du fait des enjeux forts et variés qui prévalent dans la ZPS (grands rapaces, passereaux). Le délai de 6 mois entre le départ à la retraite (30/09/2015) du précédent chargé d'études Faune & Natura 2000 et l'arrivée de l'actuel (01/04/2016), explique le déficit en actions des groupes 4, 5 et 6. Suite à ce constat lié à une conjoncture précise, un rééquilibrage au profit de ce groupe d'actions est en cours dans la stratégie d'animation.