

Site NATURA 2000 FR9301582

«ROCHERS ET COMBES DES MONTS DE VAUCLUSE»

Bilan de l'animation du site

*1 an d'animation
de mai 2015 à avril 2016*



Sommaire

Paragaphes	Titres (activités de l'animation)		Détails
	Préambule		Présentation du site, superficie, enjeux, gouvernance
1	Diffusion, concertation, communication, sensibilisation, valorisation		Manifestations, réunions publiques, information du public, formations, accueil de groupes et stagiaires, visites, pédagogie
2a	Gestion des habitats et espèces	Contrats Natura 2000 en cours	Contrats réalisés et en cours de réalisation
2b		Contrats Natura 2000 en projet	Contrats en cours d'élaboration et en projet
2c		MAEC	Projet Agro-Environnemental, mise en place et accompagnement des Mesures Agro-Environnementales et Climatiques
2d		Charte Natura 2000	Adhésion à la charte
2e		Autres Outils	Outils nationaux, régionaux ou internes
3	Suivis et connaissance		Suivis scientifiques et techniques des habitats et des espèces
4a	Veille et évaluation des incidences des projets		Portés à connaissance, veille et avis
4b	Veille à la cohérence des politiques publiques et programmes d'actions sur le site		Intégration des projets locaux, du département, et de la région
5a	Participation aux activités du réseau des sites Natura 2000		Modalités de suivis, d'actions, de contrats, groupes de travail techniques
5b	Gestion administrative et financière et animation de la gouvernance du site		Gestion financière et administrative, Copil, relation services de l'Etat, mise à jour du Docob, formation
6	Synthèse de l'animation		Répartition des activités d'animation

Préambule

1. Le Docob et le site Natura 2000

Site Natura 2000 FR9301582
Massif du Luberon
Directive Habitats Faune Flore 92/43/CE
Superficie de 1 738 ha
4 communes

DOCOB validé le 26 février 2013

Opérateur : Parc naturel régional du Luberon

DOCOB consultable dans toutes les mairies du Site Natura 2000 et téléchargeable sur <http://www.parcduluberon.fr/Access-directs/Telechargement/Natura-2000>

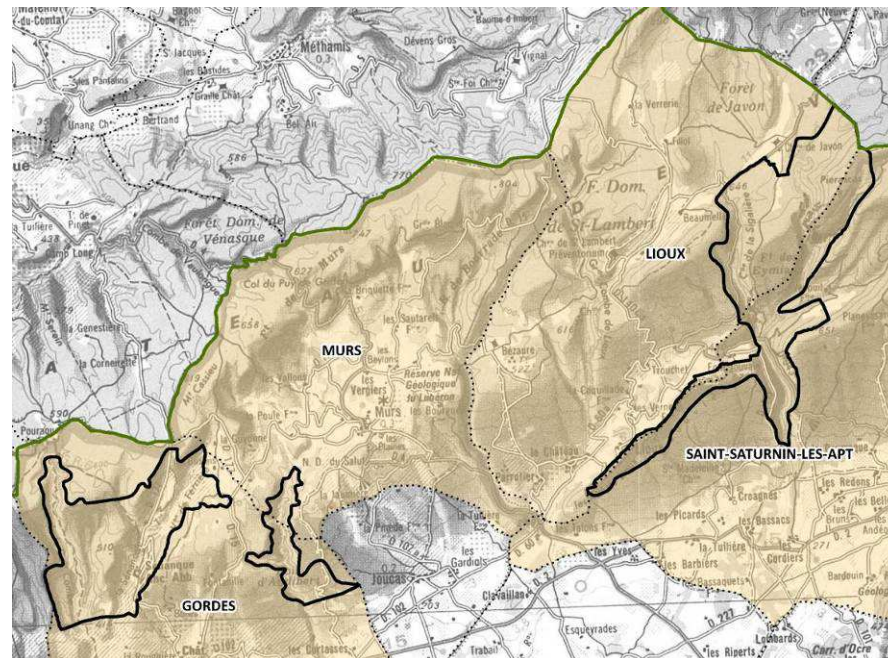
2. L'animation

Président de Copil : Christian Bellot, maire de Saint-Saturnin-les-Apt

Structure porteuse et animatrice : Parc naturel régional du Luberon

Un chargé de mission Natura 2000 : Laurent Michel, par ailleurs chargé d'étude flore du PNRL

Temps animation DOCOB : quart-temps 25 % - Animation du DOCOB depuis le 01/07/2013



3. Rappel des enjeux et objectifs du Docob

Ce site fait partie du réseau Natura 2000 des sites naturels les plus remarquables de l'Union Européenne (UE). L'animation du site a pour objectif de contribuer à préserver la diversité biologique sur le territoire. Elle vise à assurer le maintien ou le rétablissement dans un état de conservation favorable des habitats naturels et des habitats d'espèces de la flore et de la faune sauvages d'intérêt communautaire.

Sur le site sont présents :

- **14 habitats naturels d'intérêt communautaire dont 3 prioritaires**
- un grand nombre d'espèces végétales et animales patrimoniales
- **8 espèces animales de l'Annexe II et 13 espèces à l'An. IV de la Directive 92/43/CE**

4. Missions de la structure animatrice

Les missions de la structure animatrice du Docob s'articulent autour des volets suivants :

1. Diffusion, concertation, communication, sensibilisation, valorisation
2. Veille et conseil : évaluation des incidences
3. Gestion et contractualisation
4. Suivi, bilan, évaluation



Mesures de gestion prévues par le Comité de pilotage pour la période 2013-2015 :

Missions de l'animateur	Code Docob	Intitulé de l'action / sous-action de gestion	Priorité		Description de l'action	% d'ETP ¹ 2015-2016	% d'ETP mai 2015-avril 2016
			Docob	2013 - 2015		Prévisionnel	Bilan
1- Diffusion, concertation, communication, sensibilisation, valorisation	ANI1	Animer et mettre en œuvre la politique Natura 2000 du site / diffusion du DOCOB et concertation officielle	1	1	Copils, concertation acteurs (groupes de travail thématiques, visites terrain...), équipe et conseil scientifique PNRL	16 %	%
	ANI4	Diffuser l'information sur le projet Natura 2000	2	2	Réunions locales d'information, site internet, participation à des émissions de radio / télévision, sorties nature, fête du PNRL		
2- Veille et conseil : évaluation des incidences	ANI1	Animer et mettre en œuvre la politique Natura 2000 du site / veille et conseil : évaluation des incidences	1	1	Evaluations des incidences, avis sur documents d'urbanisme	26 %	%
	ANI3	Encourager une pratique responsable des sports de pleine nature. Limiter l'impact des événements et manifestations sportives en milieu naturel	2	2	Rédaction d'un outil d'aide à l'évaluation simplifiée des incidences		
	FO2	Intégrer des objectifs de conservation du DOCOB dans les documents de gestion forestière et les travaux DFCI	2	2	Coupes forestières et travaux SMDVF, états d'assiette ONF, Avis coupes et intégration des enjeux écologiques dans les plans de gestion forestiers (forêt privée via convention avec CRPF)		
3- Gestion et contractualisation	ANI1	Animer et mettre en œuvre la politique Natura 2000 du site / gestion et contractualisation	1	1	Contrats MAEC, Contrats Natura 2000, Animation foncière	20%	%
4- Suivi, bilan et évaluation	ANI1	Animer et mettre en œuvre la politique Natura 2000 du site / suivi, bilan et évaluation	1	1	Suivis administratifs, bilans et évaluation, financements animation, formations animateur Participation aux activités du réseau des sites Natura 2000 : modalités de suivis, d'actions, de contrats, groupes de travail techniques	38%	%
	SUI2	Suivre l'état de conservation des espèces animales et des habitats naturels	2	2	Suivis scientifiques, amélioration de la connaissance du site		

¹ ETP = Equivalent Temps Plein

1 Diffusion, concertation, communication, sensibilisation, valorisation

1.1 Concertation officielle

Manifestations	Détails	Partenaires	Date	Lieu	Nombre de participants
Réunion des collectivités	Désignation structure animatrice et président du COPIL période 2016 - 2019	DDT Vaucluse, Communes, PNRL	06 /10 /2015	Murs	6
Comité de pilotage	Copil annuel du site	DDT84 / élus / membres du Copil	21/04/2016	Gordes	15

1.2 Création / mise à jour d'outils de communication, media

Outils	Format	Tirage	Objectifs/Contenus	Public visé	Diffusion
Chemins des parcs	Internet		Itinéraires de randonnées avec interprétation interactive – points d'intérêts décrits par les experts du PNRL	Tout public	Site internet
Sensibilisation Natura 2000	Poster	150	Poster sur la biodiversité des sites Natura 2000 Luberon, Monts de Vaucluse	Tout public	Mairies, OT, partenaires
Information	Plaquette	500	Plaquette « Alpagnes sentinelles Luberon-Ventoux » 2015. Conception de la plaquette 2016	Elus, propriétaires, éleveurs, bergers et techniciens	Courriers, mails et réunions. Echanges au sein des services du PNRL
Sensibilisation	Carnets d'aquarelles		Complément d'information sur Natura 2000 dans « Aquarelles dans le Luberon ... de Lure aux Alpilles » de Alexis Nouailhat	Tout public	Vente
<i>Sensibilisation Natura 2000</i>	<i>Panneau</i>	<i>En cours</i>	<i>Biodiversité du site des Busans et Natura 2000 – remplacement du panneau actuel (obsolète)-</i>	<i>Tout public</i>	<i>Entrée du site (sentier GR)</i>
Outils pédagogiques du PNRL	Livret	/	Programme d'actions éducatives – Année 2015 - 2016	Scolaires via les élus et les enseignants	Version papier élus toutes communes ; version numérique 150 écoles

Annuel du PNRL	Rapport		Bilan des actions de l'année du PNRL dont Natura 2000	Tout public	Mairies, OT, partenaires
Banque de photos	Réseau internet		Mutualiser les photos du PNRL	Interne et partenaires	Au cas par cas
Site internet du PNRL	Internet	En cours	Refonte du site internet du PNRL. Page Natura 2000	Tout public	Site internet
Système d'Information Territorial (SIT)	Internet (www.pnrpaca.org)		Base de données pour suivi partagé « Natura 2000 », « Manifestations sportives : évaluations des incidences »	Techniciens et élus / Tout public	Internet

1.3 Organisation ou participation à des manifestations, actions de sensibilisation et de concertation spécifiques

Manifestations / actions de sensibilisation	Détails	Partenaires	Date	Lieu	Nombre de participants
Sortie buissonnière	Vallon de la Sénancole	PNRL	26/05/2015	Gordes	15
Animation grand public	Fête du Parc (stand biodiversité et N2000) – sortie nature	PNRL	20/09/2015	Pertuis	25 en sortie – 3000 à la fête du PNRL
Accueil étudiants ISARA	Pastoralisme, forêts anciennes et Natura 2000	ISARA	23/09/2015	Gordes	30
Réunion loup	Point sur le loup et sa présence en PACA, état des lieux de la prédation de troupeaux	ONCFS	12/11/2015	Digne	40
Alpages sentinelles	Rencontres pour le suivi de l'évolution des pelouses au regard de l'utilisation pastorale et des aléas climatiques	Eleveurs, CERPAM, Elus, ONF	Réunion du réseau alpin : 26/11/2015	Gap	45

2 Gestion des habitats et espèces

2a Animation des contrats Natura 2000 : réalisation des contrats engagés

Aucun contrat N2000 n'a pour l'heure été engagé.

2b Animation des contrats Natura 2000 : élaboration de nouveaux contrats

Préparation de nouveaux contrats (tableau prévisionnel, diagnostics écologiques ou techniques, rédaction de cahier des charges, montage administratif et financier des contrats) : en cours de définition.

Milieux ouverts

Projet dans le secteur des Busans : réouverture du milieu autour de la dalle à Genêt de Villars qui connaît un enrésinement latéral (non urgent, mais à surveiller) ; réouvertures dans le secteur de pelouses sèches pâturées (parcours, clairières), mais solutions à trouver dans un contexte où l'éleveur ne souhaite plus contractualiser et où certains parcours sont en marge extérieure du site Natura 2000.

Etude des potentialités à Lioux (Javon) dans le cadre du plan de gestion forestier, mais là aussi les parcours sont marginaux.

Milieux forestiers

Projet de contrat sénescence avec les propriétaires du secteur de Sénanque.

Etude de faisabilité à Lioux (Javon).

2c MAEc

2c.1. Rappel projet agro-environnemental 2013-2014 pour les milieux ouverts

Type de couvert et/ou habitat visé	Code de la mesure	Objectifs de la mesure	Engagements	Rémunération €/ha/an
Milieux ouverts et semi-ouverts d'intérêt communautaire	PA_LU84	Maintien des milieux ouverts et semi-ouverts par le pastoralisme	SOCLEH02 HERBE01+HERBE09	117

2c.2. MAEt période 2013 – 2018 (5 ans) - prévisionnel

L'éleveur pâturant aux Busans a décidé de ne plus contractualiser pour cette unité pastorale, qui lui sert d'appoint. Ce non engagement est problématique dans une perspective d'entretien de l'un des seuls secteurs ouverts du site. Une concertation est à conduire avec les propriétaires locaux car une relative mésentente avec ceux-ci bloque une nouvelle et éventuelle contractualisation..

Au-delà des Busans, une concertation devrait être conduite (avec le Cerpam) avec les éleveurs locaux afin d'étudier la possibilité (ou non) de maintenir les quelques (rares) milieux ouverts du site Natura 2000.

2.d Animation de la charte Natura 2000

La charte Natura 2000 reste à diffuser.

2.e Animation pour la gestion avec d'autres outils financiers

Le tableau ci-dessous synthétise des actions d'animation à partir d'autres outils financiers

Action	détails	Partenaire et/ou bénéficiaire	Habitat / Espèce concernées	Priorité Docob	Mesures du Docob
Plan National et Régional d'Action en faveur des Chiroptères (PRAC)	Définition des mesures et des actions à mettre en place sur le territoire du PRNL (07/03/2016)	GCP, Région Paca et Etat	Chiroptères	1	FO1, MR1, SUI1, SUI2
Projet d'acquisition de vieilles forêts par la commune de Saint-Saturnin-les-Apt	Etude foncière en cours	Commune (financement possible CD 84)	Yeuseraie	1	FO1, FO2
Projet d'Espace Naturel Sensible dans les Gorges de Véroncle et les prairies humides de Murs	Etude de faisabilité en cours, accord de principe des communes de Gordes et Murs	CD84, communes de Gordes et Murs	Prairies humides, milieux rocheux, yeuseraie, pelouses sèches, bordures de cours d'eau	1	MO1, MO2, FO1, AQ1, MR1, SUI1, SUI2
Trame verte et bleue	Définition de la TVB de la Réserve de Biosphère Luberon-Lure : déclinaison du SRCE ; conservation des continuités écologiques des espaces protégés du Massif alpin	CR PACA, PNR de PACA, Université d'Aix-Marseille	Tous	1	Toutes

3 Suivis scientifiques et techniques

Le tableau ci-dessous synthétise les différents suivis :

Intitulé du suivi	Partenaires/ Prestataires	Objectifs des suivis	Habitats/ Espèces	Priorité Docob	Action Docob
Trame de vieux bois	WWF, ONF	Poursuite de l'inventaire des forêts anciennes sur le PNRL. Visite Javon (Lioux) le 10/02/2016	Yeuseraie / Chauves-souris forestières et insectes saproxyliques	2	SUI2
Trame de vieux bois	GCP, DREAL	Suivi par télémétrie des Chauves souris forestières pour connaissance de leur utilisation des forêts méditerranéennes en particulier selon leur maturité ou leur naturalité (protocole permettant de tester si l'hypothèse suivante : « <i>Quel que soit le type de chênaie pubescente, mature ou non, l'utilisation du milieu par les chiroptères est identique</i> ».)	Habitats forestiers, chauves-souris forestières	2	SUI2
Trame de vieux bois	Laboratoire entomologique de l'école de Purpan	Trame de vieux bois : étude de la diversité entomologique : inventaire par piégeage sur 1 site en marge du site N2000 (Lagnes, Mur de la Peste)	Habitats forestiers et insectes saproxyliques	2	SUI2
Inventaires complémentaires	PNRL	Meilleure connaissance du site : acquisition de connaissances et bancarisation dans SILENE 08/07/2015 et 10/02/2016 : Lioux (Javon) 01/07 et 21/07/2015 : Gordes (Resquelet, Grande Combe)	Flore, habitats naturels, insectes	2	SUI2
Caractérisation d'habitats forestiers	IFN	Visite de stations forestières dans le Vallon de la Sénancole dans le cadre de la réalisation d'un catalogue d'habitats forestiers (19/11/2015) par l'IFN	Habitats forestiers	2	SUI2

4 Veille et évaluation des incidences en et hors site Natura

4a Veille et évaluation des incidences (EI) des plans, projets et manifestations sportives

- Veille des projets émergents
- Information maître d'ouvrage en amont ; préparation d'un formulaire d'évaluation pré-rempli avec habitats et espèces concernées pour faciliter le remplissage par le porteur de projets et améliorer la pertinence
- Terrain
- Éléments du « porter à connaissance », extraction des données cartographiées, rédaction avis pour les services de l'État (DDT 84)
- Suivi des projets

Le tableau ci-dessous synthétise les actions liées à la veille et aux évaluations des incidences :

Actions	Détails	Partenaire et/ou bénéficiaire
Avis	Programme de coupes en forêt publique	ONF
Veille	Avis travaux débroussaillments bords de piste DFCI	SMDVF et ONF
Avis	Projet de coupe dans le vallon de Sénanque (visite le 24/02/2016)	CRPF, propriétaires privés
Avis	PLU Gordes (18/03/2016)	Commune
Avis	PLU Lioux (25/02/2016)	Commune
Assistance au service des sports du PNRL	EI des manifestations sportives et touristiques sur le territoire du PNRL	divers
Assistance au service des sports du PNRL	Avis et veille sur les manifestations sportives et touristiques sur le territoire du PNRL	divers

Le tableau ci-dessous synthétise les manifestations sportives pour lesquelles une veille, des recommandations ou des avis ont été réalisés au regard des enjeux du site Natura 2000:

Nom de l'épreuve	Discipline	Régime	Evaluation des incidences	Date début	Commune	Nombre personnes (participants / public)
1 ^{ère} présentation d'automobiles anciennes	Auto	Déclaration	Oui	03/05/2015	Murs	40 / 100
Course pédestre de la falaise	Course à pied	Déclaration	Non	25/05/2015	Joucas	250 - 375
10 ^{ème} rando VTT de la Tuilière	Vélo	Déclaration	Non	07/06/2015	Saint-Saturnin-les-Apt	250
Rando cyclo entre Luberon et Monts de Vaucluse	Vélo	Déclaration	Non	13/06/2015	Robion (départ)	220
Rando cyclo les Balcons du Pays d'Apt	Vélo	Déclaration	Non	23/08/2015	Apt	120
Caseneuve démonstration de véhicules anciens	Auto	Autorisation	Oui	31/08/2015	Lioux	60 / 180
Rando cyclo les Valayans	Vélo	Déclaration	Non	06/09/2015	Carpentras (départ)	220
Démonstration Auto-Moto de Damazian	Auto	Déclaration	Oui	20/09/2015	Saint-Saturnin-les-Apt	40 / 100
Rando VTT des Vendanges	Vélo	Déclaration	Non	20/09/2015	Gordes	450
Montée historique de Lioux	Auto	Autorisation	Oui	11/10/2015	Lioux	50 / 100
4 ^{ème} ronde automobile en Pays du Luberon	Auto	Autorisation	Oui	21/10/2015	Villars	60 / 100
Rando VTT Mur de la Peste	Vélo	Déclaration	Non	24/04/2016	Lagnes	400
Course cycliste Tour de France	Vélo	Autorisation	Oui	14/07/2016	Gordes	180 / 3000
28 ^{ème} Rallye national de Venasque	Auto	Autorisation	Oui	16/04/2016	Murs, Gordes	720 / 940

4b Veille à la cohérence des projets et politiques publiques sur le site

Le tableau ci-dessous synthétise les différents projets et politiques publiques pour lesquels une veille, des recommandations ou des avis ont été réalisés au regard des enjeux du site Natura 2000.

Projet ou réunion	Partenaires	Contribution	Lieux	Date
Partenariats avec les communautés de communes	PNRL et com. Com.	Echanges sur les actions menées en partenariat et coopération à venir – avis sur SCOT		
Charte forestière Luberon - Lure	PNRL, CRPF, Alcina	Echanges avec les partenaires	Forcalquier	01/12/2015
SEDEL et Territoires à Energie positive pour la croissance verte (TEPCV)	Service énergie du PNRL	Echanges inter-services pour l'enjeu écologique notamment lors des rénovations des installations d'éclairage public dans les communes Partenariat avec le MNHN pour un projet de thèse sur la pollution lumineuse et ses impacts sur les chiroptères		
AG du CERPAM	Acteurs locaux, de l'aménagement du territoire, du monde agricole et pastoral, de la forêt, des espaces naturels	Présentation et débats autour des actions du CERPAM en faveur du pastoralisme	Sainte-Tulle	01/10/2015
Audition des acteurs de la DFCI en région méditerranéenne	Ministère	Rencontre sur les partenariats et besoins concernant la DFCI	Avignon	15/12/2015

Réunions PNRL	Détails	Partenaires	Date	Lieu	Nombre de participants
Réunions service	Concertation et communication interne projets de l'équipe	PNRL service espaces naturels	29/06, 07/09/2015 07/01, 09/02/2016	Apt	7
Réunions d'équipe	Organisation de la fête du Parc, préparation des 40 ans du Parc	PNRL équipe	03/09/2015 03/03/2016	Apt	40
Réunions d'équipe	PNRL équipe	PNRL équipe	02/06, 02/11/2015 11/01, 19/04/2016	Apt	40

5 Gestion administrative et financière ; animation de la gouvernance du site

5a Participation aux activités régionales du réseau des sites Natura 2000

Participation aux différents échanges dans le cadre du réseau Natura 2000

Manifestations	Détails	Partenaires	Date	Lieu	Nombre de participants
Nouveau formulaire d'évaluation des incidences pour les manifestations sportives	Révision (simplification) du formulaire d'évaluation des incidences pour les manifestations sportives	DDT et sites N2000 du 84	08/12/2015	Avignon	6

5b Gestion administrative et financière et animation de la gouvernance du site

L'ensemble des activités administratives et financières sont regroupées dans cette partie, telles que :

- Demande de subvention d'animation pour 3 ans 2016-2019 (FEADER), conventions cadre et conventions financières : mise en place et suivis.
- Comptabilité interne (gestion des frais, suivis du temps). Mise en place du système de suivi et d'évaluation des PNR "EVA" sur le PNR Luberon.

Sont également englobées, les activités d'animation et de gouvernance telles que :

- Certaines rencontres des acteurs et partenaires techniques sur le terrain
- Synthèse du bilan d'activité
- Relations avec les services de l'Etat
- Préparation d'un projet de formation à la « gestion de projets » avec le CNFPT
- Formation « Risques routiers »
- Changements et réorganisation des bureaux du service (printemps 2016).

6 Synthèse de l'animation du 01/05/2015 au 30/04/2016

Animation du site Natura 2000 FR9301582 "Rochers et combes des Monts de Vaucluse"

