

UNE AUTRE VIE S'INVENTE ICI



# PARTENAIRES EDUCATIFS DU PARC DU LUBERON

## DES PARTENAIRES ÉDUCATIFS AU SERVICE D'UN TERRITOIRE

- 33 000 élèves et 160 établissements scolaires
- 19 structures et indépendants composent les intervenants du Parc pour la période 2016-2018 de l'accord-cadre Education
- Nombreux autres partenaires ponctuels ne relevant pas de l'accord-cadre

## LEUR RÔLE

Présents :

- dans les écoles au titre du Programme d'actions éducatives du Parc
- au Château de l'Environnement à Buoux pour les séjours
- à la Maison de la Biodiversité à Manosque pour des sorties à la journée

Les intervenants sont l'interface incontournable entre le monde l'éducation et les services du Parc du Luberon.

Le réseau des partenaires éducatifs est également porteur de la [Charte pour l'Education à l'Environnement et au Territoire](#) présentant les valeurs, démarches pédagogiques et dynamique d'innovation, d'échanges et de mutualisation.

## ALTE (AGENCE LOCALE DE TRANSITION ÉNERGÉTIQUE)



- *Compétences* : énergie, eau
- *Dispositifs* : programme d'actions éducatives
- *Intervenant* : Corinne MANGEOT – Lionel TRIBOLLET
- 04 86 69 17 19 – [contact@alte-provence.org](mailto:contact@alte-provence.org)
- <http://alte-provence.org/>

## ASSOCIATION AMÉTHYSTE



- *Compétences* : Grimpe d'arbre, biodiversité
- *Dispositifs* : programme d'actions éducatives + séjours château
- *Intervenant* : Iris HART
- 06 80 22 63 66 - [amethyste1901@hotmail.com](mailto:amethyste1901@hotmail.com)

## AU MAQUIS



- *Compétences* :
- *Dispositifs* : programme d'actions éducatives + séjours château
- *Intervenants* : Catherine RYCHLINSKI – Fanny STAUB – Eric GAUTHIER
- 06 78 86 00 59 - [contact@aumaquis.org](mailto:contact@aumaquis.org)
- <http://aumaquis.org/>

## CPIE ALPES DE PROVENCE



ALPES DE PROVENCE

- *Compétences* : eau, géologie, biodiversité, agriculture, air et déplacement, climat
- *Dispositifs* : programme d'actions éducatives
- *Intervenants* : Jean-Michel AGUILLON – Julie MLAKAR – Rémi AMOY – Stéphane BODRERO – Céline PLEUVERAUX – Marilyne HAMILTON
- 04 92 87 58 81 - [contact@cpie04.com](mailto:contact@cpie04.com)
- <http://www.cpie04.com/>

## CPIE DE VAUCLUSE

(CENTRE PERMANENT D'INITIATIVES À L'ENVIRONNEMENT)

- *Compétences* : eau, géologie, biodiversité, agriculture, air et déplacement
- *Dispositifs* : programme d'actions éducatives
- *Intervenants* : Caroline SAINT-PIERRE – Laura GOUJON
- (04) 90 27 08 61 - [cpie84@apare-cme.eu](mailto:cpie84@apare-cme.eu)
- <http://www.cme-cpie84.org>



## COLLECTIF CÈDRES – ACCOMPAGNATEURS EN MONTAGNE



### Pierre PAILLAT

- *Compétences* : biodiversité, agriculture, paysages, eau, géologie
- *Dispositifs* : programme d'actions éducatives + séjours château
- 06 83 42 04 06 - [ppaillat@club-internet.fr](mailto:ppaillat@club-internet.fr)
- <http://www.cedres-luberon.com/>



### Tony GUARENTE

- *Compétences* : biodiversité, agriculture, paysages, eau, géologie
- *Dispositifs* : programme d'actions éducatives + séjours château
- 06 15 55 53 35 - [tony.guarente@orange.fr](mailto:tony.guarente@orange.fr)
- <http://www.cedres-luberon.com/>



### Claude LOPEZ

- *Compétences* : biodiversité, agriculture, paysages, eau, géologie
- *Dispositifs* : programme d'actions éducatives + séjours château
- 06 20 39 80 75 - [lopez.claude@free.fr](mailto:lopez.claude@free.fr)
- <http://www.cedres-luberon.com/>



### Thierry CORREARD

- *Compétences* : biodiversité, agriculture, paysages, eau, géologie
- *Dispositifs* : programme d'actions éducatives + séjours château
- 06 30 70 31 96 - [thierrydesert@hotmail.com](mailto:thierrydesert@hotmail.com)
- <http://www.cedres-luberon.com/>





### **Jean-Marc RANCUREL**

- *Compétences* : biodiversité, agriculture, paysages, eau, géologie
- *Dispositifs* : programme d'actions éducatives
- 06 60 33 00 57 - [jm.rancurel@free.fr](mailto:jm.rancurel@free.fr)
- <http://www.cedres-luberon.com/>



### **Emmanuel PERDIGUIER**

- *Compétences* : biodiversité, agriculture, paysages, eau
- *Dispositifs* : programme d'actions éducatives + séjours château
- 06 78 84 65 80 - [emmanuelperdiguiier@hotmail.com](mailto:emmanuelperdiguiier@hotmail.com)
- <http://www.cedres-luberon.com/>



### **Olivier DUMAIS**

- *Compétences* : biodiversité, agriculture, paysages, eau, géologie
- *Dispositifs* : programme d'actions éducatives + séjours château
- 06 04 53 44 64 - [dumais.o@sfr.fr](mailto:dumais.o@sfr.fr)
- <http://www.cedres-luberon.com/>

## **INDÉPENDANTS — ACCOMPAGNATEURS EN MONTAGNE**

### **Etienne TRAUTMANN**

- *Compétences* : biodiversité, agriculture, paysages, eau
- *Dispositifs* : programme d'actions éducatives + séjours château
- 06 81 01 43 94 - [trautmann.etienne@wanadoo.fr](mailto:trautmann.etienne@wanadoo.fr)



### **Corinne MANGEOT**

- *Compétences* : biodiversité, agriculture, paysages, eau, géologie
- *Dispositifs* : programme d'actions éducatives + séjours château
- 06 65 25 31 83 - [corinneluberon@hotmail.com](mailto:corinneluberon@hotmail.com)



### **Matthieu CARON**

- *Compétences* : biodiversité, paysages, eau, écologie
- *Dispositifs* : programme d'actions éducatives + séjours château
- 06 40 17 96 20 - [matcaron@infonie.fr](mailto:matcaron@infonie.fr)



## FNE VAUCLUSE (FRANCE NATURE ENVIRONNEMENT)

- *Compétences* : biodiversité, agriculture, paysages, eau
- *Dispositifs* : programme d'actions éducatives
- *Intervenant* : Julien GODEFROY
- 06 21 60 66 79 - [fnevaucuse@gmail.com](mailto:fnevaucuse@gmail.com)
- [www.fne-vaucuse.fr/](http://www.fne-vaucuse.fr/)



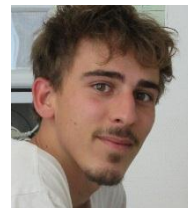
## FDFR13 (FÉDÉRATION DÉPARTEMENTALE DES FOYERS RURAUX 13)

- *Compétences* : eau, biodiversité, agriculture
- *Dispositifs* : programme d'actions éducatives + séjours Château
- *Intervenant* : Vanessa GOMELET
- 06 30 37 78 02 - [pedagogiecroqjardin13@gmail.com](mailto:pedagogiecroqjardin13@gmail.com)
- [www.foyersrurauxpaca.org/-Un-jardin-nomme-Croq-Jardin-](http://www.foyersrurauxpaca.org/-Un-jardin-nomme-Croq-Jardin-)



## LPO PACA (LIGUE POUR LA PROTECTION DES OISEAUX)

- *Compétences* : biodiversité
- *Dispositifs* : programme d'actions éducatives
- *Intervenant* : Pierre MIGAUD
- Antennes Vauclusiennes : 04 90 06 07 46 - 04 90 74 10 55 – [vaucuse@lpo.fr](mailto:vaucuse@lpo.fr)
- [paca.lpo.fr/](http://paca.lpo.fr/)



## MRE (MAISON RÉGIONALE DE L'EAU)

- *Compétences* : eau et milieux aquatiques
- *Dispositifs* : programme d'actions éducatives
- *Intervenant* : Sarah VISCART - Ghislain VICIANA
- 06 10 39 27 71 – [catherine.nicolas@mrepaca.com](mailto:catherine.nicolas@mrepaca.com)
- [www.maisonregionaledeleau.com](http://www.maisonregionaledeleau.com)



## D'AUTRES PARTENAIRES ÉDUCATIFS PONCTUELS – HORS ACCORD-CADRE

Participants ponctuellement aux actions éducatives du Parc de par leur spécificité, ces associations et indépendants concourent à la qualité des actions proposées par le Parc.

- [Am'api](#) - Association des Apiculteurs Amateurs de Haute Provence
- [Couleur Garance](#) - Jardin conservatoire des Plantes tinctoriales à Lauris - Lise Camoin
- Le Coq qui dit'Certes - Ghislain Papin, conteur
- [Groupe Chiroptère de Provence](#) - Fanny Albalat
- [Le Goût de lire](#) - Danielle Bruel
- [SIRTOM du Pays d'Apt](#) - Mireille Garrouste

UNE AUTRE VIE S'INVENTE ICI



Parc  
naturel  
régional  
du Luberon

## SERVICE EDUCATION À L'ENVIRONNEMENT ET AU TERRITOIRE DU PARC DU LUBERON

### **JULIEN BRIAND**

Parc naturel régional du Luberon  
Chargé de mission – chef de service  
04 90 74 71 91  
[julien.briand@parcduluberon.fr](mailto:julien.briand@parcduluberon.fr)

### **MICHEL RAMBAUD**

Parc naturel régional du Luberon  
Chargé d'études – Séjours Château & Sites d'accueil  
04 90 74 71 90  
[michel.rambaud@parcduluberon.fr](mailto:michel.rambaud@parcduluberon.fr)

### **SOPHIE BILLAUD**

Parc naturel régional du Luberon  
Chargée d'études – Programme d'actions éducatives  
04 90 74 71 96  
[sophie.billaud@parcduluberon.fr](mailto:sophie.billaud@parcduluberon.fr)

### **BRUNO ADAM**

Parc naturel régional du Luberon  
Chargé d'études – Formations & ACM  
04 90 74 71 96  
[bruno.adam@parcduluberon.fr](mailto:bruno.adam@parcduluberon.fr)

<http://www.parcduluberon.fr/un-parc-a-votre-service/enseignants-educ/>