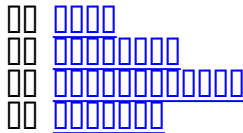


### Mots clefs



Vous avez entre 15 et 35 ans ? Vous avez des rêves, des idées, des projets pour relier l'homme et la nature ? Participez aux Trophées 2018 de la Réserve de biosphère Luberon-Lure ! Ce concours est destiné à aider de jeunes porteurs de projets qui veulent mener des actions concrètes et participatives au cœur du territoire Luberon-Lure. Les 5 meilleurs projets recevront chacun 1 000 €.

## Pour qui ?

En 2018, ce concours s'adresse à des porteurs de projets de 15 à 35 ans : particulier, membre d'une association, chef d'entreprise, salarié, élu, agent de collectivités, étudiant, lycéen... Vous êtes tous concernés !

## Pour quel projet ?

Ce concours est destiné à encourager la réalisation d'actions concrètes et participatives au cœur du territoire Luberon-Lure. Les projets doivent :

- permettre de **créer des relations entre l'homme et la nature** ;
- répondre à l'un des **5 enjeux prioritaires** pour la Réserve de biosphère Luberon-Lure

:

1. Maintenir la diversité et la qualité des milieux naturels  
*Projets visant à la protection de la flore, de la faune et des milieux naturels, concernant une (des) espèce(s) particulière(s) ou le milieu dans son ensemble.*
2. Développer l'éco-citoyenneté  
*Projets concernant des publics scolaires et adultes favorisant la participation et l'engagement des habitants du territoire de la Réserve de biosphère pour la préservation de la qualité de leur environnement.*
3. Préserver les zones agricoles de la pression urbaine  
*Projets locaux destinés à assurer la pérennité des espaces agricoles, notamment face à l'expansion urbaine.*
4. Favoriser une agriculture locale soucieuse de l'environnement  
*Projets appuyant des productions agricoles locales s'attachant à la préservation de l'environnement dans ses différentes composantes.*
5. Vivre et travailler dans la Réserve de biosphère (l'emploi, la qualité de la vie, la culture, les services publics)  
*Projets favorables à l'emploi local, à la culture, à la qualité de vie et aux services publics.*

- [En savoir + sur la Réserve de biosphère Luberon-Lure](#)

## Participer au concours

- Télécharger [le règlement du concours au format PDF](#)
- Télécharger [le dossier de candidature au format Word](#)

Dossier de candidature à remettre **au plus tard le 15 juin 2018** sous format électronique à [aline.salvaudon@parcduluberon.fr](mailto:aline.salvaudon@parcduluberon.fr)

Le formulaire devra être accompagné de :

- note d'intention descriptive du projet,
- budget précisant l'usage prévu des 1 000€ en cas de sélection du projet,
- calendrier prévisionnel de réalisation.

Le dossier n'excèdera pas 6 pages (annexes non comprises). Des éléments complémentaires pourront être demandés.



## **5 lauréats et un 1er prix**

**5 lauréats** seront récompensés par une somme de 1 000€ chacun pour réaliser leur action

dans les 2 ans.

Les projets lauréats seront sélectionnés sur dossier par un jury en fonction des critères de sélection suivants (les points en gras représentent des critères indispensables) :

**-Renforcement des liens homme-nature**

**-Lien du projet avec le territoire**

- Exemplarité, capacité à être diffusé et dupliqué
- Projet au service ou au bénéfice d'autres personnes que son seul porteur
- Caractère local du porteur de projet
- Projet n'ayant pas pour but principal de promouvoir un produit ou service marchand
- Construction technique du projet et pertinence de la réflexion
- Intérêt pour le territoire
- Originalité et caractère innovant du projet
- Prise en compte des critères paysagers, esthétiques, artistiques
- Valeur éducative auprès du grand public, des élus et des professionnels
- Création de lien social
- Valorisation de savoir-faire spécifiques

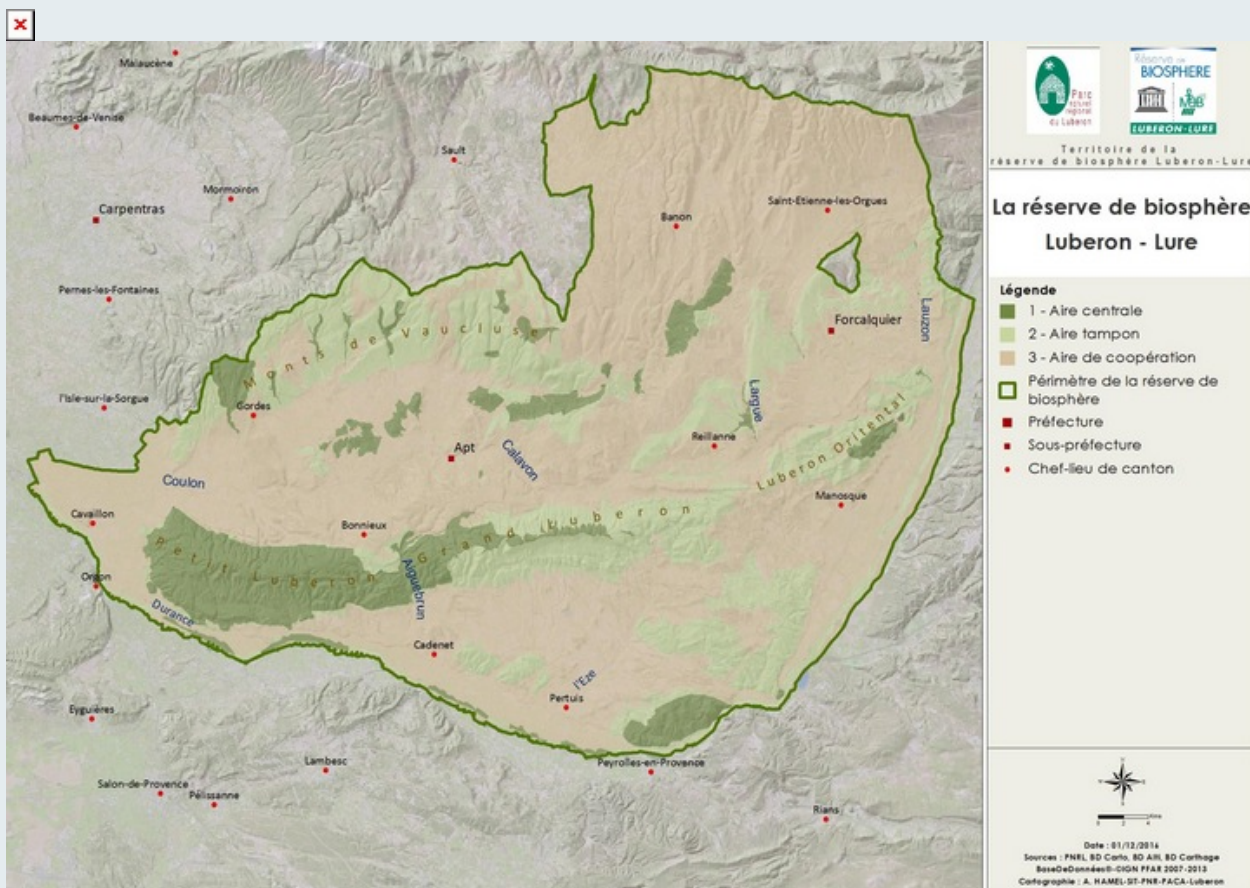
**Un 1er prix** sera distingué lors de la cérémonie organisée à l'Unesco à l'automne 2018.

**— Territoire concerné par les Trophées de la Réserve de biosphère Luberon-Lure**

**Alpes de Haute-Provence :** Aubenas-les-Alpes, Banon, La Brillanne, Céreste, Corbières, Cruis, Dauphin, Forcalquier, L'Hospitalet, Lardiers, Limans, Lurs, Manosque, Montfuron, Montjustin, Montlaux, Montsalier, Niozelles, Ongles, Oppedette, Pierrerue, Pierrevert, Redortiers, Reillanne, Revest-des-Brousses, Revest-du-Bion, Revest-Saint-Martin, La Rocheiron, Saint-Etienne-les- Orgues, Sainte-Tulle, Saint-Maime, Saint-Martin-les-Eaux, Saint-Michel-l'Observatoire, Saumane, Sigonce, Simiane-la-Rotonde, Vachères, Villemus, Villeneuve, Volx.

**Vaucluse :** Ansois, Apt, La Bastide-des-Jourdans, La Bastidonne, Les Beaumettes, Beaumont-de-Pertuis, Bonnieux, Buoux, Cabrières-d'Aigues, Cabrières-d'Avignon, Cadenet, Caseneuve, Cavaillon, Cheval-Blanc, Cucuron, Gargas, Gordes, Goult,

Grambois, Joucas, Lacoste, Lagarde-d'Apt, Lagnes, Lauris, Lioux, Lourmarin, Maubec, Ménerbes, Mérindol, Mirabeau, Murs, Oppède, Pertuis, Peypin- d'Aigues, Puget, Puyvert, Robion, Roussillon, Rustrel, Saignon, Saint-Martin-de-Castillon, Saint-Martin-de-la- Brasque, Saint-Pantaléon, Saint-Saturnin-lès-Apt, Sannes, Sivergues, Les Taillades, La Tour-d'Aigues, Viens, Villars, Villelaure.



© SIT PNR PACA-Arnoul Hamel

**L'ESSENTIEL**

---

> La Réserve de biosphère Luberon-Lure a pour vocation de favoriser la prise en considération des relations entre l'homme et la nature par les acteurs du territoire dans leurs différents domaines d'activité. Elle met en œuvre les objectifs de développement durable fixés par les Nations Unies.

Afin de faire connaître la Réserve de biosphère et ses objectifs, un concours est lancé pour aider 5 projets locaux visant à une prise en compte des objectifs prioritaires du territoire.

## PLUS D'INFOS

---

- > [Voir l'article sur la Réserve de biosphère Luberon-Lure](#)
- > [Voir les trophées dans les autres Réserves de biosphère françaises](#)

## CONTACTEZ-NOUS

---

### Réserve de biosphère Luberon-Lure

BP 122

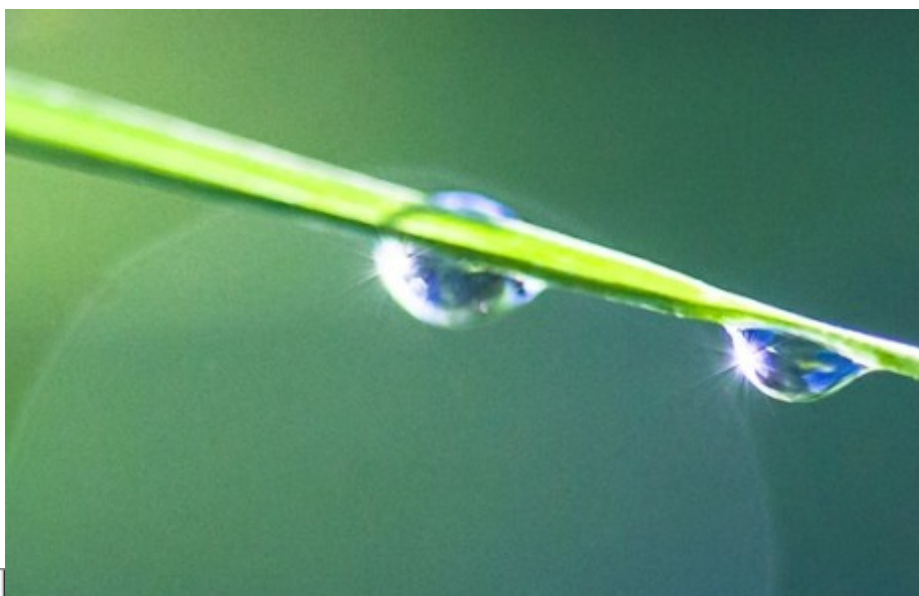
60, place Jean Jaurès - 84404 Apt

> [envoyer un mail](#)

> 04 90 04 42 00

**Vous aimez cet article, partagez-le !**

**— Vous aimerez aussi...**



### **[Journées sur l'eau à Reillanne, Apt et Viens](#)**

En Luberon, l'eau est rare et précieuse. Pendant l'été 2018, le Parc naturel régional du Luberon et les communes de Reillanne, Viens et Apt vous invitent à mieux connaître cette...



### [Les sites de visite partenaires](#)

Musées, sites culturels ou visites de terroir... Vous recherchez des adresses pour vivre un tourisme responsable ? Le Parc naturel régional du Luberon vous propose des sites de découverte qui...





## Les hébergements partenaires

Hôtel de charme, chambre d'hôtes, gîte, camping ou centre de vacances... Vous recherchez des adresses pour vivre un tourisme responsable ? Le Parc naturel régional du Luberon vous propose des...



## Les sites naturels remarquables

La présence de nombreux sites naturels remarquables a contribué à la création et à la renommée du Parc naturel régional du Luberon. Le caractère exceptionnel de ce patrimoine naturel réside...



### [Le bassin versant du Largue et de la Laye](#)

Le bassin versant du Largue, sur le versant sud de la Montagne de Lure, concerne 21 communes dans les Alpes de Haute-Provence. En raison des pénuries d'eau, des problèmes ponctuels...



## La Bassie à fleurs laineuses

La Bassie à fleurs laineuses (*Bassia laniflora*) est une espèce protégée de la région Provence-Alpes-Côte d'Azur. Elle est mentionnée comme vulnérable dans le "Livre rouge de la flore menacée de France"....



## Le plan de paysage Luberon-Lure

Agir pour le cadre de vie, s'engager ensemble dans la transition écologique. C'est ce que le Parc naturel régional du Luberon propose avec le plan de paysage Luberon-Lure 2018-2019. Labélisé par...



[Fiches pédagogiques](#)

...



## [Les Trophées de la Réserve de biosphère Luberon-Lure](#)

Vous avez entre 15 et 35 ans ? Vous avez des rêves, des idées, des projets pour relier l'homme et la nature ? Participez aux Trophées 2018 de la...



## [Le conseil en rénovation énergétique](#)

Vous voulez faire des économies dans votre logement tout en préservant la qualité de votre cadre de vie ? Vous vous demandez par où commencer et quelles sont les aides...



## ACTUALITÉ

Retrouvez les dernières actualités du Parc

[l'y vais](#)



## AGENDA

Retrouvez les prochains événements sur le territoire

[l'y vais](#)