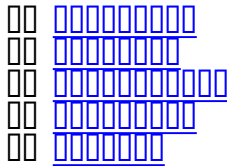
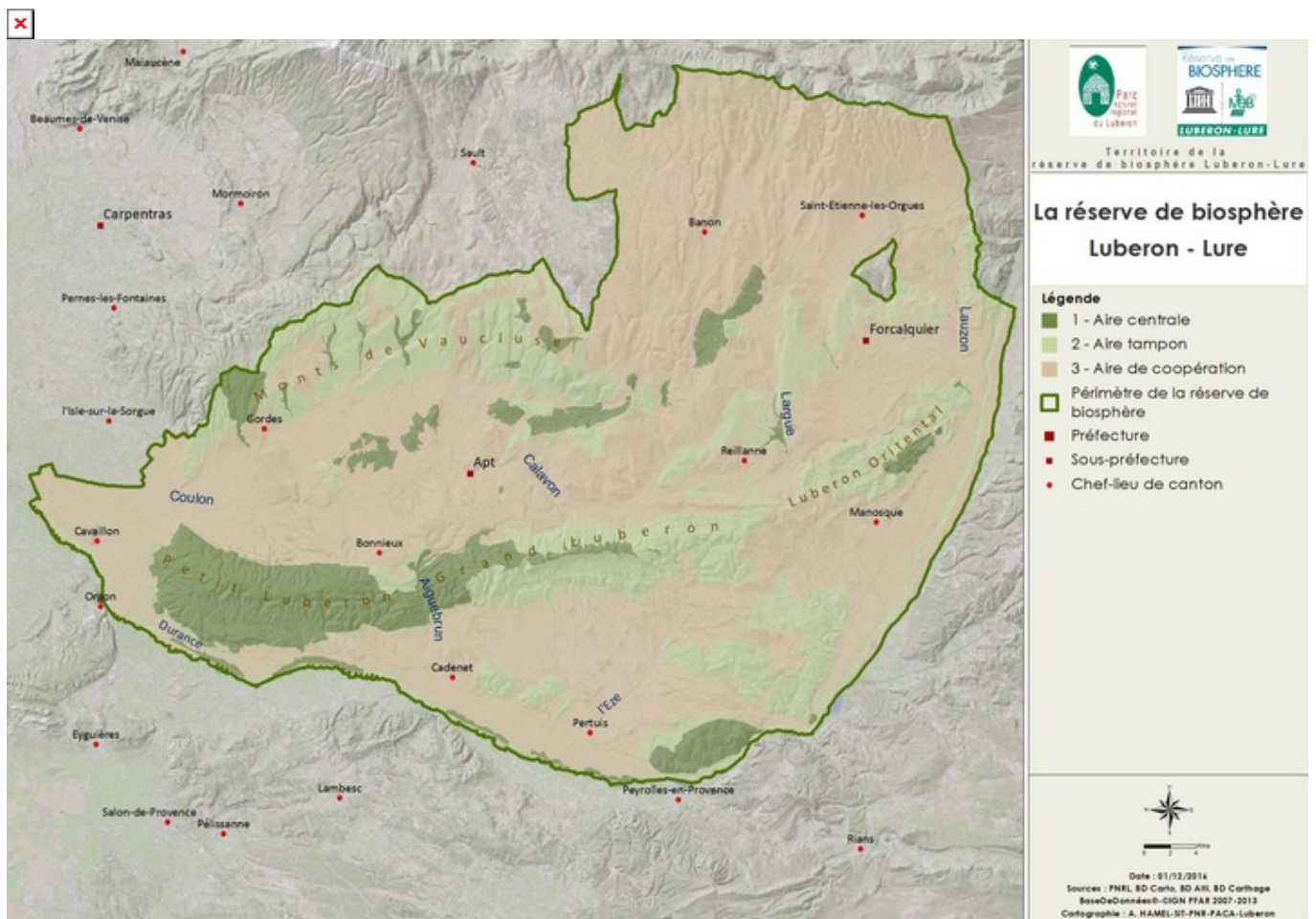


Mots clefs



Une réserve de biosphère est un territoire comprenant des écosystèmes terrestres, marins et côtiers. Chaque réserve favorise des solutions conciliant la conservation de la biodiversité et son utilisation durable. En 1997, le Parc naturel régional du Luberon est intégré au réseau des réserves de biosphère de l'Unesco. Le territoire est étendu en 2010 à la montagne de Lure pour devenir la Réserve de biosphère Luberon-Lure.



carte_reserve_biosphere_Luberon_Lure_c_SIT_PNRPACA
(SIT PNR PACA-Arnoul Hamel)

Le territoire de la Réserve de biosphère Luberon-Lure

Il est limité au sud et à l'est par la vallée de la Durance, l'un des cours d'eau les plus importants au sud-est du Rhône, qui ménage des zones humides de très grand intérêt. Ce territoire est composé de plaines et de collines méditerranéennes irriguées par plusieurs cours d'eau au régime torrentiel irrégulier (Calavon, Largue, Lauzon notamment). Les chaînons montagneux de Provence d'orientation est-ouest que sont le massif du Luberon (1 125 m) et les Monts de Vaucluse (1 256 m) le dominant et reçoivent des influences alpines sensibles.

Depuis plusieurs années, des relations se sont développées entre les acteurs du Luberon et ceux, au nord-est, du versant sud de la montagne de Lure, espace en continuité présentant bien des caractéristiques communes et en particulier un fort intérêt biologique et culturel. L'extension de la Réserve de biosphère à la montagne de Lure a été approuvée par l'Unesco en 2010.

- [Télécharger la plaquette de présentation de la Réserve de biosphère Luberon-Lure](#)

— La Réserve de biosphère Luberon-Lure met en œuvre les objectifs de développement durable #ProudToShare

– Du Luberon à la montagne de Lure

Depuis les portes de la Basse-Provence aux confins des Préalpes, le territoire du Luberon et de la montagne de Lure est composé de plaines et de collines méditerranéennes étagées de 50 m à Cavaillon à 1 826 m au sommet de Lure.

Habité depuis très longtemps, cet espace offre une mosaïque de territoires cultivés, de forêts (chênaies blanches ou vertes, hêtraies, pinèdes), de pâturages d'altitude et de cours d'eau au régime torrentiel qui se jettent dans la Durance, rivière symbolique de la Provence. Une histoire très riche a laissé de nombreuses traces, avec un patrimoine bâti de grande qualité et des savoir-faire encore vivants.

Loin du cliché d'un arrière-pays provençal homogène où la lavande fleurit au chant des cigales et près des oliviers, se révèle la réalité de terroirs complexes, fondés sur des conditions naturelles variées, des pratiques agricoles diversifiées et des artisanats multiples : culture de la vigne, des arbres fruitiers, des céréales, maraîchage, plantes à parfum, élevage, ovin notamment... Une grande biodiversité profite de ces nombreux milieux créés et conservés depuis des siècles.

Face aux défis du moment que constituent la croissance démographique, le vieillissement de la population, la régression des services publics, l'augmentation de la pression foncière, la raréfaction de la ressource en eau, la banalisation des milieux, notre territoire montre sa volonté de se saisir de ces enjeux et de préserver toute sa valeur actuelle : vivre ensemble dans un environnement préservé !

Sans céder à une nostalgie généralement mauvaise conseillère, l'inscription dans le réseau mondial des Réserves de biosphère est l'un des moyens pour mieux préserver les milieux naturels, renouer les liens sociaux et améliorer le quotidien de tous.

Ce choix ne pourra se réaliser que par la mise en commun des connaissances et des expériences réussies, pour léguer à nos enfants la qualité de vie que nous aurons créée.

CHIFFRES CLÉS

- > 1997 : création
- > 2010 : renouvellement avec extension à la montagne de Lure
- > 245 000 ha
- > 185 885 habitants (source INSEE-RGP 2014)
- > 99 communes sur 2 départements : Alpes de Haute-Provence (04), Vaucluse (84)
- > Structure de coordination : Parc naturel régional du Luberon

PLUS D'INFOS

- > Connaître le réseau des réserves de biosphère de France : www.mab-france.org

CONTACTEZ-NOUS

- Maison du Parc
60, place Jean Jaurès - 84400 Apt
- > [envoyer un mail](#)
 - > 04 90 04 42 00

Photo du bandeau : La montagne de Lure (PNRL Stéphane Legal)

Vous aimez cet article, partagez-le !

— Vous aimerez aussi...



[About our geopark](#)

The Luberon UNESCO Global Geopark is located in the southeast of France, in Provence, close to the towns of Aix-en-Provence and Avignon....



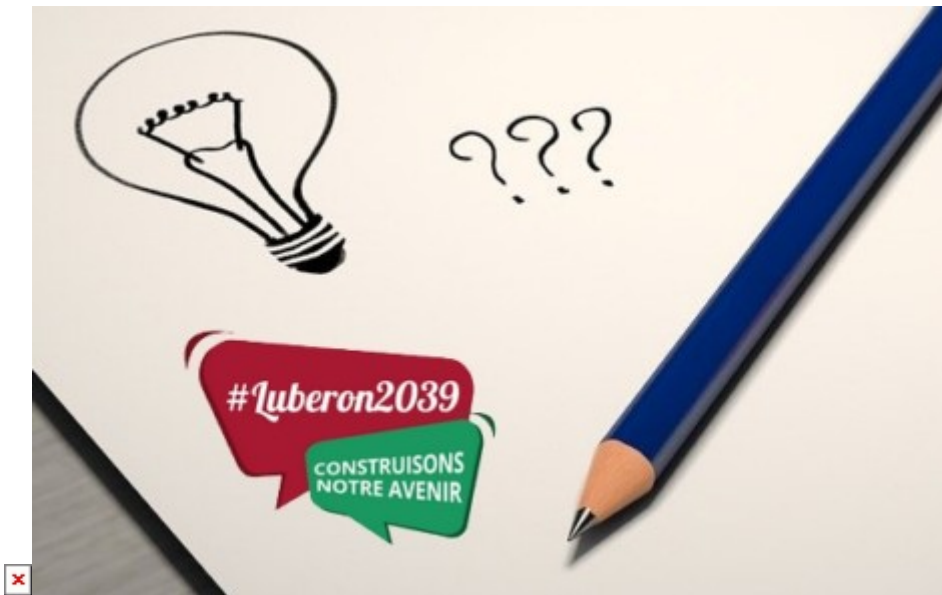
[Étude du gisement fossilifère de Murs](#)

Des fouilles historiques conduites dans les années 1920 puis en 1938 sur la commune de Murs avaient livré des fossiles de mammifères à la préservation exceptionnelle. Depuis 2017, de nouvelles...



[Consommons local en Luberon](#)

Consultez notre carte interactive pour trouver les producteurs proches de chez vous où vous approvisionner !...



[Challenge photo #Luberon2039](#)

Le Parc du Luberon a lancé la révision de sa Charte et vous souhaitez donner votre avis ? Enfants ou adultes, participez au challenge photos #Luberon2039 et partagez votre vision...



[National Geologic Reserve of Luberon](#)

The Luberon Nature Reserve territory is internationally recognized as an area of significant importance for paleontology since the nineteenth century....



[Les magasins de producteurs en Luberon](#)

Pendant le confinement, vous pouvez commander auprès des magasins de producteurs du Luberon ! #MangeonslocalenLuberon...



[Viens dans mon Parc \(lycées territoire régional\)](#)

Dans le cadre du Plan Climat de la Région Sud, les Parc naturels régionaux mettent en œuvre un dispositif spécifique aux classes des lycées du territoire régional. Le Parc du...



[Révise ta charte !](#)

Renouvellement de la Réserve de Biosphère, révision de la charte du Parc,... le territoire Luberon-Lure entre dans une phase prospective... Comment ne pas y associer les jeunes habitants de son...



[Events, News](#)

The staff of the Luberon geopark provide guided walks and hikes to discover the natural and cultural heritage of the territory....



[How to get there](#)

Situated in southeastern France, the Luberon UNESCO Global Geopark is located in Provence, close to the towns of Aix-en-Provence and Avignon. The Geopark is easily accessible....



ACTUALITÉ

Retrouvez les dernières actualités du Parc

[l'y vais](#)



AGENDA

Retrouvez les prochains événements sur le territoire

[l'y vais](#)