

# **EAUX ET RIVIÈRES AQUI L'AIGO ES D'OR !**

**Climat méditerranéen, terrains calcaires perméables, fortes pentes : l'eau est rare en Luberon ! Les cours d'eau y sont souvent à sec, ou connaissent des crues soudaines aux effets dévastateurs. C'est pourquoi, au fil des siècles, les habitants ont développé un savoir-faire et des aménagements pour maîtriser et développer cette ressource indispensable à l'occupation humaine comme à l'activité économique : agriculture irriguée, moulins... L'action du Parc du Luberon porte aussi bien sur :**

- animer et coordonner les démarches de gestion globale à l'échelle des bassins versants (Calavon-Coulon, Largue et Laye) ;**
- contribuer aux démarches de gestion interbassins ;**
- améliorer les connaissances sur les écosystèmes aquatiques ;**
- restaurer les débits naturels d'étiage et préserver durablement la ressource en eau ;**
- lutter contre les pollutions des cours d'eau et des eaux souterraines ;**
- développer l'image patrimoniale de l'eau auprès de la population.**



### [L'aménagement et la gestion du Calavon-Coulon](#)

Au cœur du Parc du Luberon, le Calavon-Coulon est une rivière méditerranéenne qui draine avec ses affluents un bassin d'environ 1 000 km<sup>2</sup>. Le Parc du Luberon porte une politique de gestion ambitieuse et innovante pour ce bassin versant, à travers le SAGE Calavon-Coulon (schéma d'aménagement et de gestion des eaux).



### [Guide SAGE : prendre en compte les enjeux eau](#)

Les documents d'urbanisme doivent être compatibles avec le Schéma d'aménagement et de gestion des eaux du Calavon-Coulon (SAGE). Pour aider les collectivités de son territoire à mieux intégrer les enjeux liés à l'eau dans les documents d'urbanisme, le Parc naturel régional du Luberon a créé un outil Internet.



### [Téléchargements du SAGE du Calavon-Coulon](#)

Après cinq années de révision, le nouveau Schéma d'aménagement et de gestion des eaux (SAGE) du bassin du Calavon-Coulon a été approuvé en 2015 puis partiellement révisé en 2019.



### [Le bassin versant du Largue et de la Laye](#)

Le bassin versant du Largue, sur le versant sud de la Montagne de Lure, concerne 21 communes dans les Alpes de Haute-Provence. En raison des pénuries d'eau, des problèmes ponctuels de qualité et d'entretien des rivières, un contrat a été élaboré entre les acteurs locaux pour gérer durablement la ressource en eau et les milieux aquatiques associés.

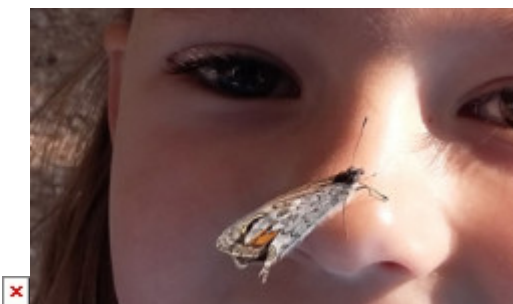


### Économisons l'eau

24 août 2020 : le bassin du Calavon-Coulon est placé en alerte renforcée sécheresse. Concrètement, nous devons faire plus d'efforts vis-à-vis de nos consommations d'eau ; l'objectif de réduction est passé de -20% à -40%. Vous êtes un particulier, un hébergeur touristique, une collectivité ? Avec "Économisons l'eau, chaque goutte compte !", retrouvez nos conseils pour mieux gérer votre consommation d'eau. L'objectif : maintenir l'équilibre entre la ressource en eau, les besoins des usagers et la préservation des milieux aquatiques.

Photo du bandeau : Confluence du Largue et de la Laye / David Tatin

### **– Consultez toutes les thématiques**



## [Je protège la nature](#)

En Luberon, espace fortement peuplé, la conservation de vastes espaces de pleine nature demeure un enjeu prioritaire pour maintenir l'...



## [Je préserve les ressources naturelles](#)

Pour concilier biodiversité, activités humaines et demande sociale de nature, vous trouverez dans les articles ci-après des conseils et...



## [Filières en développement](#)

Le Parc naturel régional du Luberon œuvre au développement de plusieurs filières : le bois de cèdre, la paille de lavande...



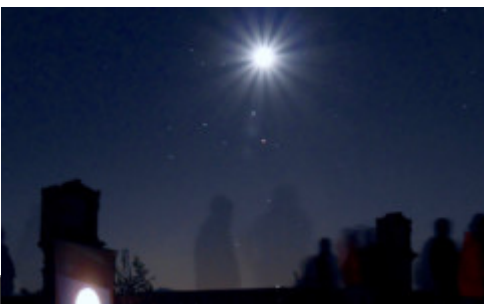
## [Tourisme durable](#)

Chaque année, le Luberon accueille 1,6 million de touristes et 6 millions d'excursionnistes, qui viennent autant pour sa...



## [Agriculture](#)

Activité économique majeure du territoire avec 2 000 exploitations sur 48 000 ha de surface agricole utilisée, l'agriculture est...



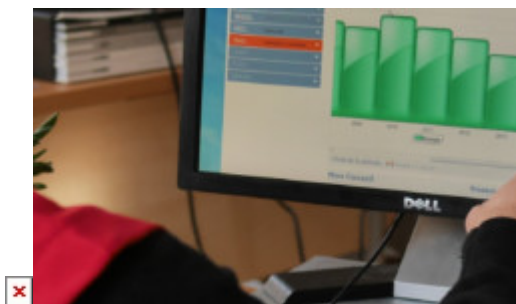
## [Le Parc du Luberon ouvre la voie](#)

Le Parc naturel régional du Luberon est un acteur de la transition énergétique et climatique de son territoire, un ensemble...



## [Produire de l'énergie](#)

Le Parc naturel régional du Luberon encourage le développement des énergies renouvelables : elles produisent peu de déchets, permettent de limiter...



## [Moins consommer d'énergie](#)

Notre planète fait face aujourd'hui à deux enjeux majeurs : le réchauffement du climat dû en partie aux émissions de...



### [La maison et le jardin](#)

Vieilles bâtisses, cabanons, fermes, pavillons... Jardins, plantations d'alignement, potagers... Tous ces éléments sont essentiels à notre cadre de vie...



### [Villes, villages et paysages](#)

En France, les espaces ruraux ont tendance à se banaliser et les espaces naturels et agricoles sont grignotés au profit...