

LUBERON-LURE BIOSPHERE RESERVE

Man and the Biosphere

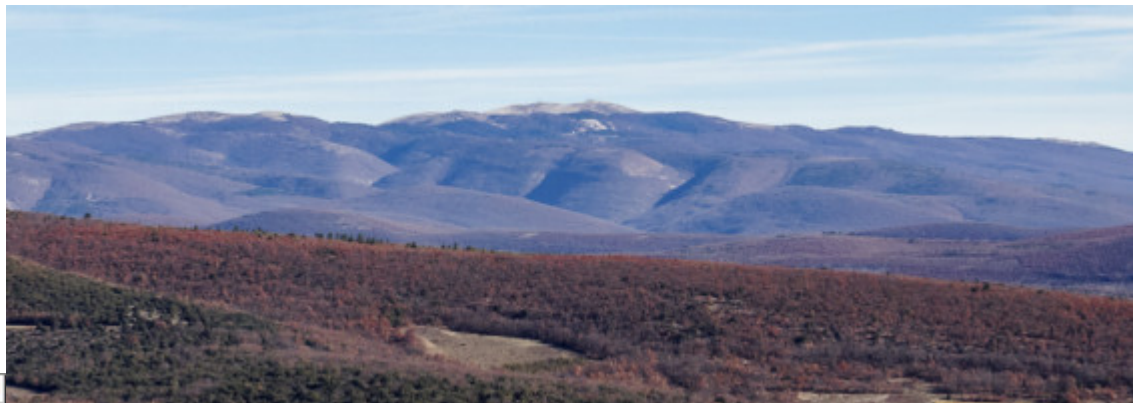
Since 1997, the Luberon has been part of UNESCO's international network of biosphere reserves, that are meant to demonstrate a balanced relationship between people and nature. The Luberon-Lure Biosphere Reserve is bordered to the south and to the east by the synclinal fold of the Durance, one of the largest rivers southeast of the Rhône which feeds important wetland habitats. The reserve includes Mediterranean plains and hills irrigated by small rivers (Calavon, Largue, Lauzon). It embraces two mid-altitude mountain chains, the Luberon massif (1,125 m) and the Vaucluse Mountains (1,256 m).

For more information please read the following articles (in french)



Forum des jeunes

Le 25 mai 2019, le Parc naturel régional du Luberon organise un forum des jeunes de la Réserve de Biosphère Luberon-Lure : échanges, débats, découverte d'initiatives, activités ludiques (escape game, scène ouverte),... Tu as des envies, des idées, des attentes pour ton territoire ? Pour son développement durable ? N'hésites pas à venir participer !



Luberon-Lure, parcelle de biosphère

En 1997, le Parc naturel régional du Luberon est intégré au réseau des réserves de biosphère de l'Unesco. Le territoire est étendu en 2010 à la montagne de Lure pour devenir la Réserve de biosphère Luberon-Lure.



Les Trophées de la Réserve de biosphère Luberon-Lure

Vous avez entre 15 et 35 ans ? Vous avez des rêves, des idées, des projets pour relier l'homme et la nature ? Participez aux Trophées 2018 de la Réserve de biosphère Luberon-Lure ! Ce concours est destiné à aider de jeunes porteurs de projets qui veulent mener des actions concrètes et participatives au cœur du territoire Luberon-Lure. Les 5 meilleurs projets recevront chacun 1 000 €.

Front picture: View on the Lure Mountain © PNRL-Eric Garnier

— Consultez toutes les thématiques



Territoire, villes et villages

Au cœur de la région Provence-Alpes-Côte d'Azur, le Parc naturel régional du Luberon...



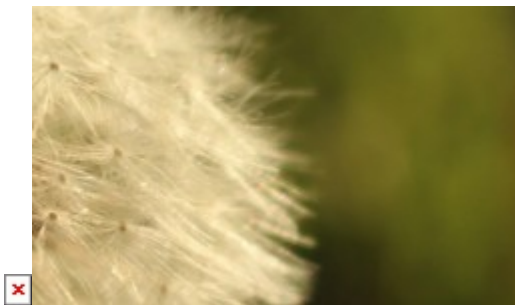
Charte du Parc

Issue d'une large concertation entre les acteurs du territoire, la charte est le contrat moral qui fixe les objectifs...



Institution

Le Parc naturel régional du Luberon ? C'est à la fois un territoire, un projet et une institution. Le syndicat...



Réseaux et partenaires

Dans l'exercice de ses missions et la mise en œuvre de ses projets, le Parc naturel régional du Luberon...



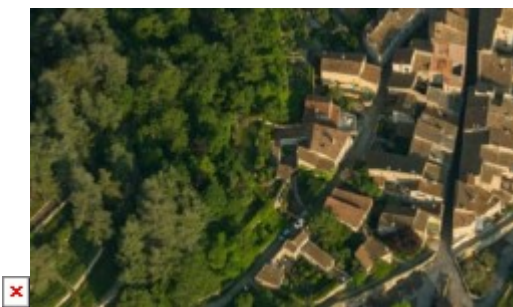
[Natura 2000](#)

Le réseau européen Natura 2000 est un outil clé pour enrayer l'érosion de la biodiversité. Il vise à assurer...



[Réserve naturelle géologique du Luberon](#)

Le territoire du Luberon, espace privilégié, est une invitation à la découverte d'un patrimoine géologique exceptionnel. Ni or ni...



[Je connais mieux le Parc](#)

Une autre vie s'invente ici ? Pour nous les parcs naturels régionaux, ce n'est pas un simple slogan. Transition...



[Géoparc du Luberon](#)

En 2004, le Parc naturel régional du Luberon est admis dans le réseau des Géoparcs mondiaux soutenu par l'UNESCO...



[Réserve de biosphère Luberon-Lure](#)

Le Luberon appartient depuis 1997 au réseau international des réserves de biosphère de l'Unesco, qui sont des lieux d'...