

LA MAISON ET LE JARDIN CONSTRUISONS ET HABITONS LOCAL !

Vieilles bâtisses, cabanons, fermes, pavillons... Jardins, plantations d'alignement, potagers... Tous ces éléments sont essentiels à notre cadre de vie et incarnent l'identité du Luberon. Ici comme ailleurs, l'habitat évolue en fonction des modes, des besoins, de l'urbanisation. En Luberon, l'architecture d'aujourd'hui prend certes en compte le terrain, l'ensoleillement, l'environnement ou le paysage, mais elle utilise aussi des matériaux contemporains, limite les consommations d'énergie, s'approvisionne localement.



La brique de terre crue

La brique de terre est l'un des plus anciens matériaux fabriqués par l'homme. Il est l'un des plus intéressants et des plus performants pour son coût environnemental faible, l'excellent confort thermique et phonique et sa grande résistance. En Luberon, c'est l'association Le Village à Cavaillon qui produit les briques de terre crue.



Le conseil en rénovation énergétique

Vous voulez faire des économies dans votre logement tout en préservant la qualité de votre cadre de vie ? Vous vous demandez par où commencer et quelles sont les aides mobilisables ? Le Parc du Luberon a mis en place un service de conseil en rénovation énergétique de l'habitat : la plateforme Luberon Haute-Provence. Nos architectes-conseillers vous accompagnent gratuitement dans vos travaux pour diminuer vos consommations d'énergie, améliorer votre confort, tout en préservant le patrimoine architectural emblématique du Luberon.



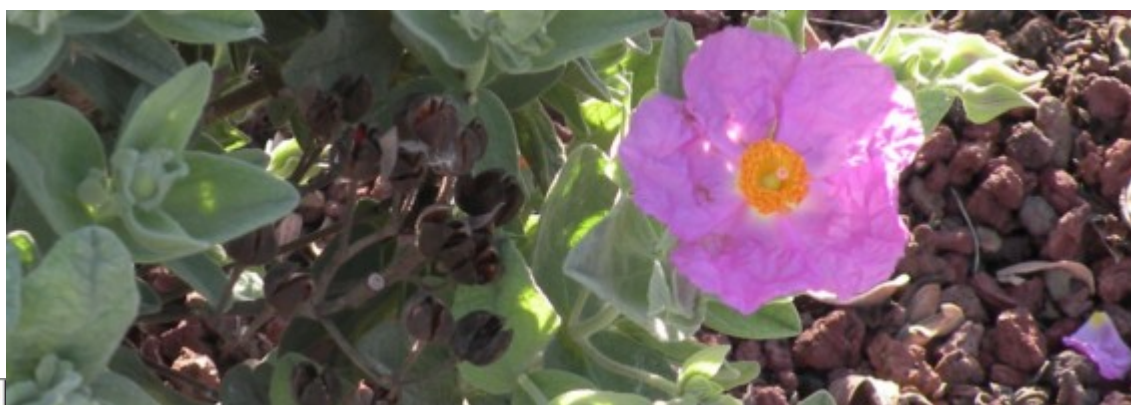
Le cèdre et le cyprès du Luberon

Dans le cadre d'une gestion raisonnée de la forêt, le Parc du Luberon et l'Office national des forêts encouragent le développement de filières de bois locaux, faiblement émettrices de gaz à effet de serre et créatrices d'emplois. Au parc à bois de Pied-Rousset (ZAC de Pied-Rousset, D 900, commune de Goult), le bois de cèdre et de cyprès du Luberon est disponible pour de nombreux usages.



Les pailles de céréales et de lavande

Les pailles de céréales et les pailles de lavande sont mises en œuvre dans des bâtiments comme matériau de remplissage non porteur. Elles se présentent sous forme de bottes ou en vrac et représentent une ressource importante sur le territoire du Luberon.



[Le végétal et votre maison](#)

Le Parc naturel régional du Luberon a publié deux guides “Le végétal et votre maison” pour vous permettre, habitants ou collectivités, de favoriser les espèces bien adaptées aux contraintes locales et avec les meilleures chances de réussite...

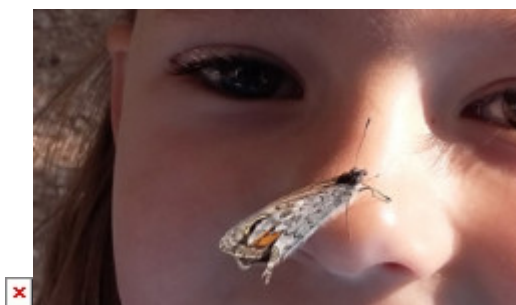


[Et si l'on jardinait sans polluer ?](#)

À l'horizon 2019, vous n'aurez plus le droit d'utiliser des pesticides chimiques dans votre jardin. Les techniques pour jardiner sans polluer existent et fonctionnent ! Découvrez ici des fiches et des conseils transmis par des professionnels, en partenariat avec 15 jardinerie du Luberon.

Photo du bandeau : Dans une rue d'Oppède © PNRL - Léa Samson

— **Consultez toutes les thématiques**



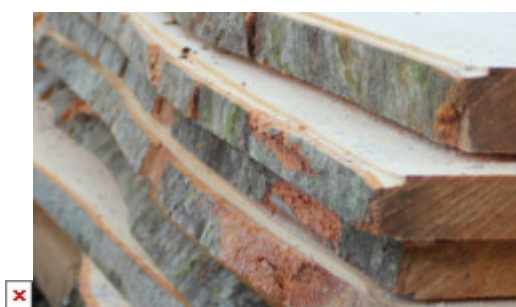
[Je protège la nature](#)

En Luberon, espace fortement peuplé, la conservation de vastes espaces de pleine nature demeure un enjeu prioritaire pour maintenir l'...



[Je préserve les ressources naturelles](#)

Pour concilier biodiversité, activités humaines et demande sociale de nature, vous trouverez dans les articles ci-après des conseils et...



Filières en développement

Le Parc naturel régional du Luberon œuvre au développement de plusieurs filières : le bois de cèdre, la paille de lavande...



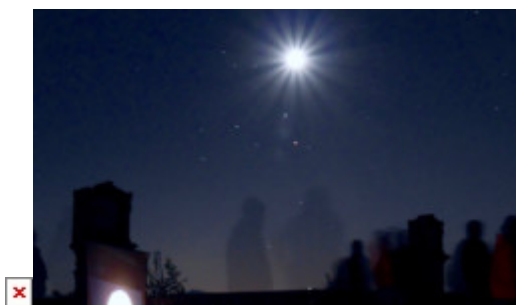
Tourisme durable

Chaque année, le Luberon accueille 1,6 million de touristes et 6 millions d'excursionnistes, qui viennent autant pour sa...



Agriculture

Activité économique majeure du territoire avec 2 000 exploitations sur 48 000 ha de surface agricole utilisée, l'agriculture est...



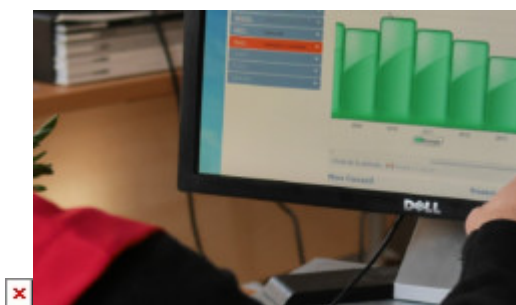
[Le Parc du Luberon ouvre la voie](#)

Le Parc naturel régional du Luberon est un acteur de la transition énergétique et climatique de son territoire, un ensemble...



[Produire de l'énergie](#)

Le Parc naturel régional du Luberon encourage le développement des énergies renouvelables : elles produisent peu de déchets, permettent de limiter...



Moins consommer d'énergie

Notre planète fait face aujourd'hui à deux enjeux majeurs : le réchauffement du climat dû en partie aux émissions de...



La maison et le jardin

Vieilles bâtisses, cabanons, fermes, pavillons... Jardins, plantations d'alignement, potagers... Tous ces éléments sont essentiels à notre cadre de vie...



Villes, villages et paysages

En France, les espaces ruraux ont tendance à se banaliser et les espaces naturels et agricoles sont grignotés au profit...