

# DÉVELOPPEMENT ÉCONOMIQUE EN SYNERGIE AVEC L'ENVIRONNEMENT

**Le Parc naturel régional du Luberon contribue à la valorisation des ressources locales, notamment dans les secteurs de l'agriculture et du tourisme. Il aide, par exemple, au maintien de l'activité agricole en développant les circuits courts. Il veille à la sauvegarde de la vocation agricole et pastorale des sols. Il apporte son appui à des produits et services à travers l'attribution de la marque « Valeurs Parc naturel régional ». Il contribue à organiser une offre touristique durable respectueuse de l'environnement. Dans d'autres secteurs, il incite à l'excellence environnementale des entreprises et participe à l'émergence de nouvelles filières. Il aide également au maintien des services et du commerce en milieu rural.**



**Agriculture**

---



**Tourisme durable**

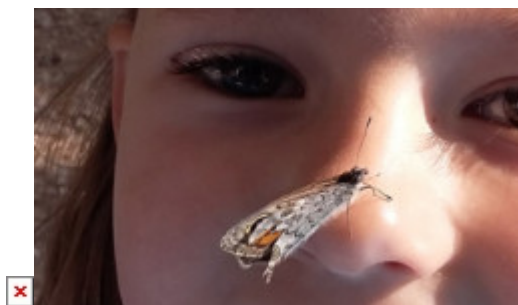
---



**Filières en développement**

Photo du bandeau : Marché paysan du Luberon © Hervé Vincent

## – Consultez toutes les rubriques



### [Je protège la nature](#)

En Luberon, espace fortement peuplé, la conservation de vastes espaces de pleine nature demeure un enjeu prioritaire pour maintenir l'...



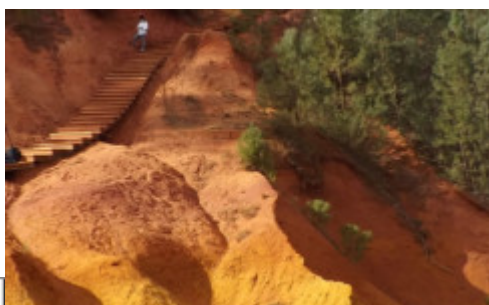
### [Je préserve les ressources naturelles](#)

Pour concilier biodiversité, activités humaines et demande sociale de nature, vous trouverez dans les articles ci-après des conseils et...



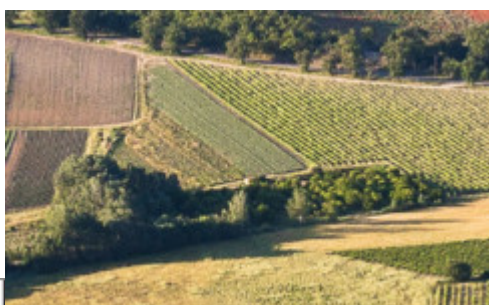
### Filières en développement

Le Parc naturel régional du Luberon œuvre au développement de plusieurs filières : le bois de cèdre, la paille de lavande...



### Tourisme durable

Chaque année, le Luberon accueille 1,6 million de touristes et 6 millions d'excursionnistes, qui viennent autant pour sa...



## Agriculture

Activité économique majeure du territoire avec 2 000 exploitations sur 48 000 ha de surface agricole utilisée, l'agriculture est...



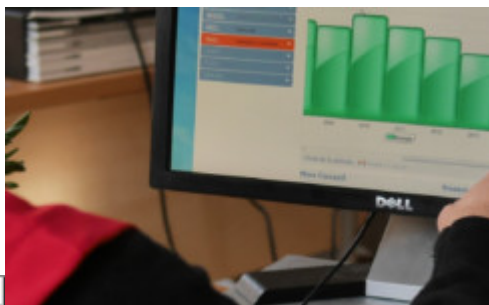
## Le Parc du Luberon ouvre la voie

Le Parc naturel régional du Luberon est un acteur de la transition énergétique et climatique de son territoire, un ensemble...



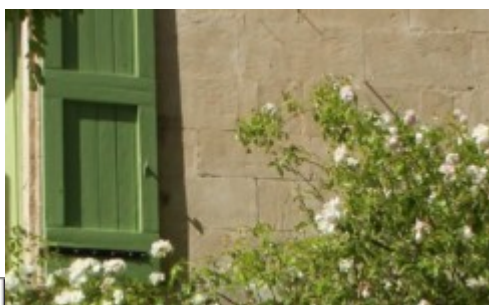
## Produire de l'énergie

Le Parc naturel régional du Luberon encourage le développement des énergies renouvelables : elles produisent peu de déchets, permettent de limiter...



## Moins consommer d'énergie

Notre planète fait face aujourd'hui à deux enjeux majeurs : le réchauffement du climat dû en partie aux émissions de...



## La maison et le jardin

Vieilles bâtisses, cabanons, fermes, pavillons... Jardins, plantations d'alignement, potagers... Tous ces éléments sont essentiels à notre cadre de vie...



## Villes, villages et paysages

En France, les espaces ruraux ont tendance à se banaliser et les espaces naturels et agricoles sont grignotés au profit...