



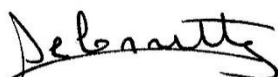
## LES MERCREDIS DU PARC

Année scolaire 2019-2020

*« La finalité de l'éducation au territoire n'est pas de dicter des comportements, mais de transmettre des valeurs qui favorisent un développement harmonieux et équilibré des personnes mais aussi du territoire comme de la planète. »* RET de la fédération des PNR de France.

Mission fondamentale des Parcs naturels régionaux, l'éducation et l'information du public sont déclinées dans la Charte du Parc du Luberon sous l'intitulé « Mobiliser le public pour réussir un développement durable ». Poursuivre cet objectif ambitieux, c'est créer une autre relation à son environnement, se reconnecter à son espace de proximité pour s'impliquer dans son équilibre.

Répondant à une volonté forte des élus du territoire, la dimension coopérative des projets portés par le Parc est un levier essentiel. Elle implique un portage collectif, que l'on espère partager avec vous qui travaillez avec le jeune public. Je vous laisse découvrir le nouveau programme des Mercredis du Parc !



Valérie DELONNETTE

Vice-Présidente du Parc, Déléguée à la mobilisation des publics/ Éducation à l'Environnement et au Territoire

**Vous êtes enseignant·e, animateur·trice de loisirs ou éducateur·rice à l'environnement?  
Ce dispositif est fait pour vous !**

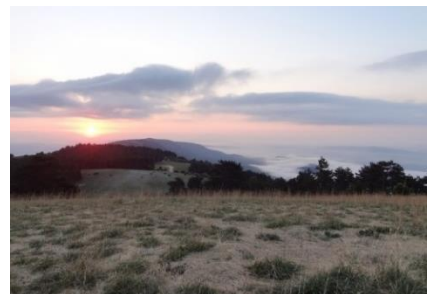
**Le Parc naturel régional du Luberon vous propose les Mercredis du Parc : des rencontres gratuites avec des professionnels de la thématique pour découvrir de façon active les enjeux majeurs qui se posent pour le territoire du Luberon aujourd'hui.**

**Grâce à une immersion originale dans le territoire, s'appuyant sur les connaissances et l'échange avec des spécialistes de la thématique abordée, nous souhaitons proposer une nouvelle perception des richesses et vulnérabilités du territoire, les partager, afin de réfléchir ensemble aux moyens de les transmettre...**

# Le Luberon face au changement climatique

Depuis plusieurs millénaires, la Terre évolue au gré de cycles climatiques, alternant ères glaciaires et périodes de réchauffement. Mais aujourd'hui, le changement climatique que nous connaissons présente des caractéristiques bien particulières : rythme de réchauffement, origines anthropiques avérées...

Le territoire du Parc du Luberon n'est pas épargné : les premières conséquences sont déjà visibles. Dès lors, il s'agit de mettre en oeuvre des actions pour l'atténuer, limiter la vulnérabilité des écosystèmes et des activités et adapter au mieux nos modes de vie.



© Eric Garnier



**Mercredi 09 octobre 2019 à la Maison du Parc, à Apt**

Animé par Mariam MEHDI, chargé de mission Education à l'environnement et au territoire et Nicolas Bouedec, Chargé de mission écologie urbaine au Parc du Luberon

**Rendez-vous à 13h30 à la Maison du Parc à Apt**

## Programme

13h30 – 14h30	Accueil / présentation et recueil des représentations par le photolangage
14h30 – 15h30	Phénomène global et données locales, le comportement des citoyens, les actions engagées par les pouvoirs publics et les collectivités
15h30 – 16h30	Discussion autour de la progression pédagogique - Présentation du Kit pédagogique + livret de l'enseignant, pour l'animation des séances en autonomie - Distribution d'une fiche ressources pédagogiques

# Le Calavon-Coulon : la culture du risque

Le Calavon-Coulon, le plus souvent asséché sur une partie de son linéaire, peut parfois devenir impétueux et puissant, provoquant des dégâts considérables... Un Programme d'Actions de Prévention des Inondations (PAPI) animé par le Syndicat de Rivière Calavon-Coulon (SIRCC) a été mis en oeuvre depuis 2014 pour coordonner l'ensemble des mesures de prévention et de protection à l'échelle du bassin versant.

Comment fonctionne un cours d'eau méditerranéen ? Comment au fil de l'histoire, les relations entre la rivière et ses riverains se sont tissées, en lien avec les usages et activités humaines ? Quelles mesures de prévention, quels aménagements et quels comportements doivent être développés en cohérence afin de diminuer la vulnérabilité du territoire face à cet aléa ?



© Jérémie Haye



**Mercredi 16 octobre 2019, au Pont Julien - Bonnieux**

Animé par Cédric PROUST, Chargé de mission Eau et Rivières et Mylène Belot Animatrice PAPI au SIRCC. Coordiné par Bruno ADAM, chargé de mission Education au Territoire au Parc du Luberon

**Rendez-vous à 13h15**

Tenue de terrain, matériel nécessaire à la prise de note, appareil photo,...

Bonne humeur, les expériences pratiques à partager sont les bienvenues !

## Programme

13h30 – 14h00	Accueil / présentation et recueil des représentations des participants
14h00 – 15h00	Immersion sur le terrain ponctuée d'apports de connaissances : notions de cours d'eau, de bassin versant, de régime méditerranéen
15h00 – 16h30	Le PAPI : histoire et évolution du Calavon-Coulon, en lien avec les usages ; les crues historiques, ou non, leurs effets ; les mesures de préventions
16h30 – 17h00	Questions complémentaires des participants - Bilan

## Watty à l'école

Dans le contexte de transition énergétique engagée sur le territoire du Parc du Luberon, un grand nombre de communes du Parc adhèrent au programme SEDEL énergie (Services d'Économies Durables en Luberon), visant l'identification et la mise en œuvre d'opérations d'économies d'énergie dans le patrimoine public et l'utilisation d'énergies renouvelables.

En déclinant le dispositif national « Watty à l'école », le Parc naturel régional du Luberon souhaite proposer aux jeunes citoyens d'appréhender de nouvelles attitudes en termes de consommation énergétique, et de développer une approche intelligente et rationnelle de la gestion des ressources à l'école comme à la maison !



**Mercredi 20 novembre 2019 à la Maison du Parc, à Apt**

Animé par Bruno Adam, chargé de mission Education au territoire et un conseiller en énergie partagé SEDEL du Parc du Luberon

**Rendez-vous à 13h30 à la Maison du Parc à Apt**

## Programme

13h30 – 14h00	Accueil – Tour de table et recueil des attentes
14h00 – 15h00	Présentation et échange autour des enjeux de la transition énergétique sur notre territoire - Accompagnement des établissements par SEDEL pour le suivi des consommations Présentation du dispositif « Watty à l'école » (programme national et/ou programme décliné par le Parc) Discussion autour des pistes pédagogiques et des ressources pouvant être mises à disposition.
15h00 – 16h00	

## 2020, l'odyssée de l'énergie !

**Fêtons la transition énergétique avec le Parc du Luberon**

En 2019, le programme SEDEL énergie (Services d'Économies Durables en Luberon) du Parc fête ses 10 ans ! À cette occasion, les établissements scolaires, centres de loisirs, centres sociaux et tout autre établissement accueillant le jeune public, sont invités à relever un défi énergétique. Concours organisé sur une semaine, « 2020, l'odyssée de l'énergie » propose une découverte ludique et interactive des défis énergétiques que nous devons relever au 21<sup>ème</sup> siècle. Soyez acteurs et persuasifs grâce aux « nudges » que vous inventerez ! Les établissements les plus créatifs et innovants seront mis à l'honneur et récompensés par le Parc. Un appel à participation sera largement diffusé en décembre 2019 expliquant le règlement du concours. Alors tenterez-vous l'expérience ?



 **Mercredi 22 janvier 2020 à la Maison du Parc, à Apt**  
Réunion d'information destinée aux participants inscrits au concours « 2020, l'odyssée de l'énergie »

Animée par Bruno Adam, chargé de mission Education au territoire et un conseiller en énergie partagé SEDEL du Parc du Luberon

**Rendez-vous à 17H00 à la Maison du Parc à Apt – durée 2h00**

## Programme

- Les Services Énergétiques Durables en Luberon –SEDEL- du Parc du Luberon
- Présentation du dispositif « 2020, l'odyssée de l'énergie » : concours dans les établissements scolaires et structures d'accueil du jeune public en février 2020 - Modalités pratiques
- Un « nudge », c'est quoi ?
- Remise d'un livret pédagogique aux participants et discussion sur l'éducation à la transition énergétique
- La communication mise en place sur l'événement

## Cycle d'ateliers « Jardiner au naturel »


Le cycle d'ateliers « Jardiner au naturel », vous permettra, grâce aux connaissances de spécialistes, de supports pédagogiques adaptés et d'approches variées, de découvrir les multiples richesses de développer un projet pédagogique autour des jardins, dans le Luberon.

Un des objectifs sera notamment de vous accompagner dans la construction et le développement de votre projet sur l'année. Chaque mercredi est donc conçu pour être complémentaire et cohérent avec les autres, afin d'assurer un suivi des projets au gré des saisons. **Une participation à l'ensemble du cycle est donc conseillée !**

## Programme prévisionnel

13h30 – 14h00	Accueil des participants, tour de table et attentes éventuelles
14h00 – 15h00	Immersion dans le thème : mise en situation
15h00 – 16h00	Approche du thème : apports techniques
16h00 – 17h00	Retour sur la mise en situation : échanges sur les ouvertures pédagogiques possibles

## ATELIER 1 ACCUEILLIR LA BIODIVERSITÉ AU JARDIN - PRÉPARER SON SOL

 **Mercredi 06 novembre 2019 – 13H30- 17H00**  
Ecole Saint Charles à Cavaillon. Animé par Robin Lhuillier, Formateur à la LPO PACA

Qui a dit que la période automnale était plutôt creuse dans les jardins ? C'est la période idéale pour préparer l'emplacement du futur jardin, pour prendre soin de la terre et la préparer à un long sommeil réparateur durant l'hiver. Préparer son jardin, c'est aussi réfléchir sur les façons d'aider la biodiversité pendant la période froide. Comment réserver une place à la multitude d'animaux présents naturellement, précieux auxiliaires pour un jardin écologique et équilibré ? Des idées d'activités expérimentales, d'observation et de constructions viendront compléter ces apports pratiques.



## ATELIER 2 CONSTRUIRE SON PROJET « JARDIN » : LE CHAMP DES POSSIBLES



**Mercredi 12 février 2020 - 13H30- 17H00**

Café villageois et son jardin, à Lauris- Animé par l'association Au Maquis !

La création d'un jardin pédagogique implique un investissement sur l'année, voire sur plusieurs années si l'on considère le temps passé à formaliser le projet et le faire vivre. Mais c'est aussi une formidable occasion de fédérer, de créer, d'expérimenter ensemble !

Que ce soit dans le cadre scolaire ou de loisirs, les ressources (humaines et matérielles) et les exploitations pédagogiques sont nombreuses et variées selon les saisons.

Venez-vous essayer au « design de jardin », une étape nécessaire avant l'aménagement de votre coin nature !



© PNRL

## ATELIER 3 LE JARDIN : UNE RÉCOLTE AUX MULTIPLES FACETTES



**Mercredi 08 avril 2020 - 13H30- 17H00**

FDFR13 site Croq'Jardin à La Roque-d'Anthéron. Animé par Vanessa Gomelet

Outre la récolte des produits du jardin, la conservation des graines et les exploitations pédagogiques associées comme la découverte du goût ou encore la valorisation des produits du jardin, cet atelier sera aussi l'occasion de parler d'une récolte plus philosophique. Nombreuses sont les valeurs liées à la pratique du jardinage : la satisfaction, la gestion de l'échec, la patience, le respect du vivant, la contemplation, la prise de responsabilité... Un jardin, c'est de l'organisation, surtout avec un groupe d'enfants... De l'attribution d'un petit carré à chacun à la constitution de groupes tournants, en passant par les méthodes d'observation et l'alternance des approches, venez échanger sur vos pratiques ou faire le plein d'idées !



© Croq'Jardin

**Pour tous les Mercredis du Parc :**

**Inscription jusqu'à une semaine avant la date de rencontre (nombre de places limité) :**

[pedagogie@parcduluberon.fr](mailto:pedagogie@parcduluberon.fr) ou au 04 90 74 71 96

**Nous restons à votre disposition pour tout renseignement complémentaire sur ce programme.**

## **APPEL À PROPOSITIONS**

En tant qu'acteurs de l'éducation sur le territoire du Parc du Luberon, vous souhaitez découvrir une thématique, un enjeu lors de ces Mercredis du Parc ?

Faites-nous des propositions pour les prochaines rencontres !



Contact : Éducation à l'environnement et au territoire - [pedagogie@parcduluberon.fr](mailto:pedagogie@parcduluberon.fr)  
60, place Jean Jaurès • BP122 • 84404 Apt Cedex  
Tél. 04 90 74 71 96 • [www.parcduluberon.fr](http://www.parcduluberon.fr)

