

UNE AUTRE VIE S'INVENTE ICI



Parc  
naturel  
régional  
du Luberon



unesco

Réserve de biosphère  
Luberon-Lure



NATURA 2000



## Site NATURA 2000 FR9301582

Zone spéciale de conservation

« ROCHERS ET COMBES DES MONTS  
DE VAUCLUSE »

## Bilan de l'animation du site

*De mai 2022 à décembre 2023*



UNION EUROPÉENNE  
Fonds Européen Agricole  
pour le Développement Rural



Région  
Provence  
Alpes  
Côte d'Azur



PRÉFET DE LA RÉGION  
PROVENCE-ALPES  
CÔTE D'AZUR

L'Europe investit dans les zones rurales

## Sommaire

Paragraphe	Titres (activités de l'animation)	Détails
	Préambule	Présentation du site, superficie, enjeux, gouvernance
1	Diffusion, concertation, communication, sensibilisation, valorisation	Manifestations, réunions publiques, information du public, formations, accueil de groupes et stagiaires, visites, pédagogie
2a	Gestion des habitats et espèces	Contrats Natura 2000 en cours
2b		Contrats Natura 2000 en projet
2c		MAEc
2d		Charte Natura 2000
2e		Autres Outils
3	Suivis et connaissance	Suivis scientifiques et techniques des habitats et des espèces
4a	Veille et évaluation des incidences des projets	Portés à connaissance, veille et avis
4b	Veille à la cohérence des politiques publiques et programmes d'actions sur le site	Intégration des projets locaux, du département, et de la région
5a	Participation aux activités du réseau des sites Natura 2000	Modalités de suivis, d'actions, de contrats, groupes de travail techniques
5b	Gestion administrative et financière et animation de la gouvernance du site	Gestion financière et administrative, Copil, relation services de l'Etat, mise à jour du Docob, formation
6	Synthèse de l'animation	Répartition des activités d'animation
	Annexes	Récapitulatif des articles de presse et bilans détaillés

# Préambule

## 1. Le Docob et le site Natura 2000

Site Natura 2000 FR9301582  
« Rochers et combes des Monts de Vaucluse »  
Directive Habitats Faune Flore 92/43/CE  
Superficie de 1 738 ha

4 communes : Gordes, Lioux, Murs, Saint Saturnin-lès-Apt (Vaucluse)

3 secteurs :

- Vallon de la Sénancole
- Gorges de Véroncle
- Grand Marignon/ Font Jouvale / falaise de Lioux

DOCOB consultable dans toutes les mairies du Site Natura 2000 et téléchargeable sur <http://www.parcduluberon.fr/Access-directs/Telechargement/Natura-2000>

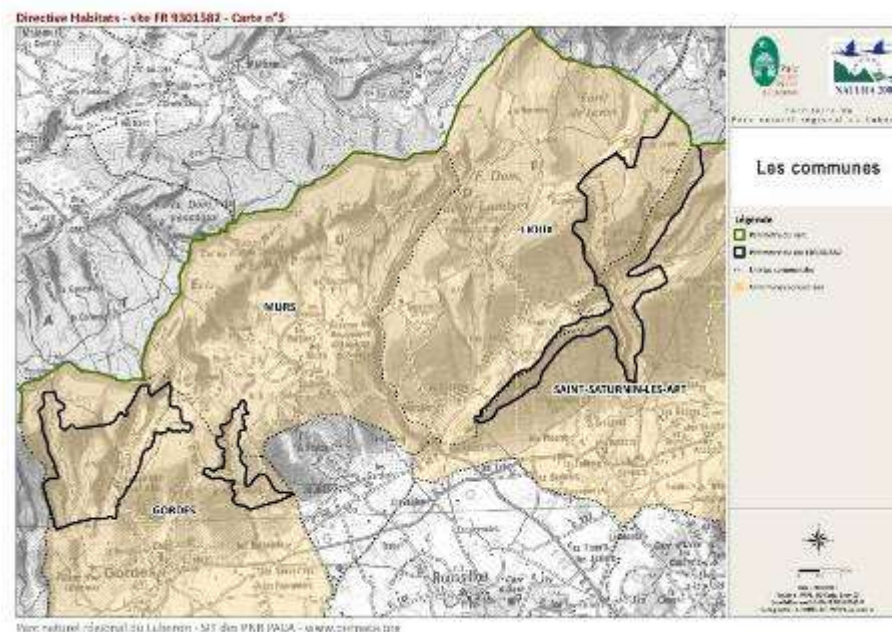
## 2. L'animation

Président de Copil : Gilles LANDRIEU, Conseiller municipal de Saint Saturnin-lès-Apt depuis le 6 avril 2022

Structure porteuse et animatrice : Parc naturel régional du Luberon

Chargée de mission Natura 2000 : Sophie Bourlon

Temps animation DOCOB : 20% d'un Equivalent temps-plein (ETP)



### 3. Rappel des enjeux et objectifs du Docob

Ce site fait partie du réseau Natura 2000 des sites naturels les plus remarquables de l'Union Européenne (UE). L'animation du site a pour objectif de contribuer à préserver la diversité biologique sur le territoire. Elle vise à assurer le maintien ou le rétablissement dans un état de conservation favorable des habitats naturels et des habitats d'espèces de la flore et de la faune sauvages d'intérêt communautaire.

Sur le site sont présents :

- **14 habitats d'intérêt communautaire, inscrits en annexe I de la Directive « Habitats-faune-flore », dont 3 prioritaires / 1 599 ha**
- **12 espèces animales inscrites à l'annexe II & 28 espèces à l'annexe IV de la Directive 92/43/CE : 20 espèces de chauves-souris, 5 espèces d'insectes, 4 espèces de reptiles et 3 espèces d'amphibiens**
- **Un grand nombre d'espèces végétales et animales patrimoniales**

#### 1. Missions de la structure animatrice

Les missions de la structure animatrice du Docob s'articulent autour des volets suivants :

1. Information, communication et sensibilisation
2. Gestion des habitats et espèces
3. Suivis scientifiques
4. Veille et évaluation des incidences des projets ; veille à la cohérence des politiques publiques et programmes d'actions sur le site
5. Gestion administrative et animation de la gouvernance du site
6. Gestion financière



# 1 Diffusion, concertation, communication, sensibilisation, valorisation

## 1.1 Création / mise à jour d'outils de communication, media

Outils	Format	Tirage	Objectifs/Contenus	Public visé	Diffusion
<b>Présentation site Natura 2000</b>	Dépliants	3 500	En projet : Présentation du site Natura 2000 à destination des habitants riverains via une randonnée découverte	Tout public	Via les mairies, les médiathèques et le PNRL
<b>Site internet PNRL et rapport annuel du Parc</b>	Site Web et brochure		<i>Articles relatifs au site Natura 2000 dans le bilan annuel des actions du Parc*</i> <i>Site internet avec accès aux documents de gestion du site N2000, page de sensibilisation aux chauves-souris*</i>	Tout public	Internet et brochure
<b>Sensibilisation et Information</b>	Vidéo		<i>Pour un développement maîtrisé des Sports de nature : modalités d'équipement de voies d'escalade respectueuses des enjeux écologiques et locaux intégrant les acteurs clefs. Réalisée par la FFEM*</i> <a href="https://youtu.be/TFvDCT9l2N4">https://youtu.be/TFvDCT9l2N4</a>	Grimpeurs et maitres d'ouvrages	FFEM et PNRL via réseaux sociaux
<b>Sensibilisation et Information</b>	Internet / mobile		<i>Contribution du PNRL à l'application Biodiv'Sports de la LPO pour « Concilier la pratique des sports de nature et le respect de la biodiversité »</i> <a href="https://www.lpo.fr/la-lpo-en-actions/developpement-durable/tourisme/biodiv-sports">https://www.lpo.fr/la-lpo-en-actions/developpement-durable/tourisme/biodiv-sports</a> *	Pratiquants des sports de nature	Internet
<b>Education à l'environnement</b>	Brochure		<i>Programme scolaire annuel proposé par le PNRL Année scolaire 2022-2023*</i>	Tout le PNRL	Mailing, établissements scolaires
<b>Education à l'environnement</b>	Aménagement de site		<i>Projet pédagogique en cours avec l'école de Saint Saturnin-lès-Apt à proximité du site Natura 2000 – Jardin du Catafau*</i>	Habitants et visiteurs de Saint Saturnin-lès-Apt	
<b>Chemins des parcs</b>	Internet / mobile		<i>Itinéraires de randonnées avec points d'intérêt décrits par les experts du PNRL <a href="http://www.cheminsdesparcs.fr">www.cheminsdesparcs.fr</a> : actualisation et nouvelles boucles*</i>	Randonneurs	Internet

<b>Application jeu faune-flore</b>	Tablette numérique		<i>Tablette numérique grand format Maison du Parc pour présenter la faune et la flore du PNRL*</i>	<i>Tout public</i>	<i>Maison du Parc</i>
<b>Information-Sensibilisation</b>	Clips		<i>Réalisés pour le Parc naturel régional du Luberon, les 3 clips « Nouveaux regards » mettent en scène 3 personnages principaux dont le Circaète Jean-le-Blanc pour présenter aux habitants du Luberon leur territoire sous un nouveau jour. Diffusés en décembre 2023 et janvier 2024*</i>	<i>Tout public</i>	<i>En exclusivité dans les cinémas du territoire du PNRL</i>
<b>Information-Sensibilisation</b>	Vidéo		<i>Les forêts du Luberon : multiples facettes. Réalisée dans le cadre de la Charte forestière de territoire - Les forêts face au changement climatique*</i> <a href="https://youtu.be/-263IJsB9SY">https://youtu.be/-263IJsB9SY</a>	<i>Tout public</i>	<i>Internet</i>

*\*En italique projets portés par des partenaires ou autres services du PNRL auquel l'animateur Natura 2000 a contribué.*

## 1.2 Organisation ou participation à des manifestations, actions de sensibilisation et de concertation

Manifestations / actions de sensibilisation	Détails	Partenaires / Participants	Date	Lieu	Nombre de participants (env.)
Formation agro-écologie	Conseils en agro-écologie en particulier en faveur des chauves-souris pour la régulation des ravageurs des cultures	Vignerons et arboriculteurs. Formateur Asellia-Ecologie.	14/04/2023	Les Beaumettes Formation en salle et sur des parcelles de cerisiers	5
Conférences	"Qu'est-ce que la biodiversité ? En quoi celle-ci nous concerne ?" "L'espèce humaine face à l'effondrement du monde vivant : causes du problème et pistes de solutions" « La biodiversité, un enjeu vital pour l'humanité » « Qu'est ce que la biodiversité » et « L'espèce humaine face à l'effondrement du vivant »	Présentations de Gilles Landrieu, Président du Copil Natura 2000	16 juin et 23 juin 2022, 7, 16 et 23 mai 2023	Médiathèque de Saint Saturnin les Apt Maison du livre Bonnieux et Cercle Condorcet Microfolies - Apt	202
Accueil stagiaires	Lycée agricole de la Ricarde	Troisième, seconde et 1ère	13/06 au 08/07/2022 et du 10/10 au 28/11/2022	PNRL	2
<i>Sensibilisation – formation éco-délégués</i>	<i>Forum des métiers*</i>	<i>Plusieurs collèges du PNRL</i>	<i>13/04/2023</i>	<i>Apt</i>	<i>60</i>
<i>Charte de l'arbre</i>	<i>Projet de Charte de l'arbre porté via un trophée UNESCO par des professionnels : « Biodiversité et taille douce des arbres »*</i>	<i>Arboristes grimpeurs, jardiniers, PNRL et communes test</i>	<i>15/11/2022 Trophées UNESCO</i>	<i>Apt</i>	<i>50</i>
<i>Colloque</i>	<i>Colloque sur le pastoralisme sur le territoire du Luberon*</i>	<i>Organisé par l'association Luberon Nature / CERPAM, PNRL, éleveurs</i>	<i>24/02/2023</i>	<i>Roussillon</i>	<i>40</i>

\*En italique projets portés par des partenaires ou autres services du PNRL auquel l'animateur Natura 2000 a contribué.

## 2 Gestion des habitats et espèces

### 2a Animation des contrats Natura 2000 : réalisation des contrats engagés

Travail sur les projets de contrats engagés (préparation des projets de appels d'offre et suivi des chantiers ou appui aux maîtres d'ouvrage, réceptions de travaux avec les bénéficiaires et les services de l'État, entretiens avec bénéficiaires pour ajustements...).

### 2b Animation des contrats Natura 2000 : élaboration de nouveaux contrats

#### 2b.1 Milieux ouverts

Bénéficiaire	Habitats concernés	Financement	Actions	Surface	Année	Montant total
Commune de Gordes et propriété privée	Pelouses	Natura 2000	Restauration et entretien des milieux ouverts et semi-ouverts par éclaircie et débroussaillages mécanique et manuel	A définir	Etude foncière réalisée. Animation foncière à finaliser. Dépôt en 2024. Déclaration PAC de l'éleveur à rectifier pour retraits de zones en vue de travaux via financement Natura 2000.	

#### 2b.2 Bâtis

##### Aménagements en faveur des chauves-souris

- Projets de convention avec les propriétaires de gîtes pour créer des « refuges à chauves-souris » sur Gordes et Lioux

Contrat	Bénéficiaire	Année programmation	Actions	Surface (ha) ou nombre	Montant total HT (€)
Aménagement artificiel en faveur d'une espèce	Propriétaire privé sur la commune de Gordes	2023 Instruction de la subvention en cours	Gîte abritant une colonie de reproduction de Petit rhinolophe : Réfection de la toiture de la maison et menuiseries avec ouvertures adaptées	78 m2	30 770 €

## 2b.3 Îlots et arbres sénescents

Projets de contrats selon les opportunités en forêt privée et communale

Contrat	Bénéficiaire	Année programmation	Actions	Surface (ha) ou nombre	Montant total HT (€) ou estimé
F227	Propriétaire privé à Lioux	2024	Contrat « îlots et arbres sénescents » en collaboration avec le CRPF	Définition en cours	
F227	Propriétaire privé à Gordes	2024 ou 2025	Contrat « îlots et arbres sénescents »	Définition en cours	

## 2c Animation des Mesures agri-environnementales climatiques (MAEC)

### 2c.1 MAEC dans le cadre du nouveau Projet agro-environnemental Luberon-Lure (PAEC) pour 2023-2028

Liste des mesures et montants surfacique :

Enjeux	Code mesures	Mesures	Financement
<b>BIODIVERSITÉ</b> Qualité et continuité des milieux ouverts pastoraux	<b>PZ_PRLP_PRA1</b>	MAEC Biodiversité - Surfaces herbagères et pastorales Localisée (individuelle et collective)	51,00 € / ha
<b>BIODIVERSITÉ</b> Qualité et continuité des milieux ouverts pastoraux	<b>PZ_PRLP_PRA2</b>	MAEC Biodiversité - Surfaces herbagères et pastorales Système (individuelle)	88,00 € /ha
<b>BIODIVERSITÉ et DFCI</b> Qualité et continuité des milieux ouverts pastoraux	<b>PZ_PRLP_PRA3</b>	MAEC Biodiversité - Amélioration de la gestion des surfaces herbagères et pastorales par le pâturage	72,00 € /ha
<b>BIODIVERSITÉ et DFCI</b> Qualité et continuité des milieux ouverts pastoraux	<b>PZ_PRLP_OUV1</b>	MAEC Biodiversité - Maintien de l'ouverture des milieux localisée	153,00 € /ha
<b>BIODIVERSITÉ</b> Qualité et continuité des milieux ouverts pastoraux	<b>PZ_PRLP_OUV2</b>	MAEC Biodiversité - Maintien de l'ouverture des milieux généralisée – Amélioration de la gestion des milieux par le pâturage	204,00 € /ha

Financement Union européenne – Etat y compris pour l'animation du PAEC avec l'appui du CERPAM pour les MAEC pastorales.

Mise en place de MAEC « Amélioration de la gestion des surfaces herbagères et pastorales par le pâturage » et « Maintien de l'ouverture des milieux localisée » en faveur de la biodiversité et de la DFCI, engagées par 3 éleveurs en site Natura 2000 et à proximité (Gordes, Murs, Lioux, Saint Saturnin-lès-Apt). Rédaction des plans de gestion éco-pastoraux.

**Environ 5 hectares engagés via 1 dossier d'éleveurs au sein du site Natura 2000 et 3 autres éleveurs engagés à proximité du site sur environ 230 hectares dont les MAEC bénéficient en termes de territoire de chasse des chauves-souris et des grands rapaces.** Sur la base de diagnostics et de plans de gestion éco-pastoraux.

**Bilan prévisionnel total des pelouses, prairies et milieux « semi-ouverts » engagés par les éleveurs en 2023 pour Luberon-Lure soit 34 dossiers sur l'ensemble du territoire Luberon-Lure sur la base de diagnostics et de plans de gestion éco-pastoraux :**

Total Surfaces ha	TOTAL des financements pour 34 dossiers durant 1 an	TOTAL des financements pour 34 dossiers durant 5 ans
3 298,79	293 289,00 €	1 466 445,00 €

**Mise en place des formations auprès des éleveurs pour la mise en œuvre des cahiers des charges (réalisation en 2024).**

## **2d Gestion pastorale du site Natura 2000**

- Projet de pâturage sur des parcelles privées de Gordes. Visite avec un éleveur ovin mais type de pâturage non adapté. 2<sup>ème</sup> visite avec un éleveur caprin qui prévoit un essai en 2024.
- Projet de restauration de pelouses (coupe de pins) d'une parcelle privée en continuité de la Dalle des Busans par l'éleveur via une MAEC en 2024 hors Natura 2000.

### **2.d Animation de la charte Natura 2000**

Pas de signature de charte.

Une demande a été faite de signature de la Charte Natura 2000 pour les manifestations avec concentration automobiles afin qu'elles soient exonérées des évaluations d'incidences pour chaque évènement. Cette demande n'a pas été validée par les services de l'Etat : possibilité uniquement sur un évènement répétitif concernant un site précis (ex. site de tir à l'arc) et non un linéaire et ce même si l'itinéraire est identique chaque année.

## 2.e Animation pour la gestion avec d'autres outils financiers

Le tableau ci-dessous synthétise des actions d'animation à partir d'autres outils financiers portées par le PNRL ou d'autres partenaires :

Action	Détails	Partenaire et/ou bénéficiaire	Habitat / Espèce concernées	Priorité Docob	Mesures du Docob
Sylviculture et biodiversité	Inventaire et suivi de la biodiversité existante et potentielle d'une forêt via le programme de coopération Life GoProForMed visant à expérimenter la mise en sylviculture et la conservation de la biodiversité : diagnostic d'une forêt sur Lioux : 21/03 et 1/12/2023 *	Centre national de la propriété forestière (CNPN), partenaires italiens DREAM Italia, société coopérative agricole et forestière, Université de Rome et de Turin	Forestiers	2	Mesures forestières
Arrêté préfectoral de protection de biotope (APPB)	Contribution à la réflexion sur la révision de l'APPB « Grands rapaces » et les chauves-souris	DREAL, GCP, PNRL	Chiroptères	1	R03, RO6 et RO7
Mécénat Blooming	Montage d'un projet pour le financement d'actions de restauration des milieux ouverts sur le site Natura 2000.	Mécénat d'entreprises en faveur de la restauration de la biodiversité	Tous	1	Toutes
Acquisitions foncières	<i>Projet d'acquisitions sur Saint Saturnin-lès-Apt : veille foncière sur la base d'une priorisation cartographique selon l'intérêt écologique et géologique des parcelles et pour résorber les enclaves privées eu sein de la forêt communale*</i>	<i>Commune de Saint Saturnin-lès-Apt, ONF, PNRL</i>	<i>Tous</i>	<i>1</i>	<i>Toutes</i>
Espaces naturels sensibles	<i>Mise en place de l'ENS sur les communes de Gordes et Murs : en suspens*</i>	<i>Communes, CEN, CD84, ONF, PNRL</i>	<i>Tous</i>	<i>1</i>	<i>Toutes</i>
Atlas de la Biodiversité Communale (ABC)	<i>Réunion de cadrage de la stratégie du PNRL pour la mise en place d'ABC. Pas de commune engagée sur le site N2000 pour le moment *</i>	<i>PNRL, associations et BE naturalistes, communes, OFB</i>	<i>Tous</i>	<i>1</i>	<i>Toutes</i>
Résilience des forêts au changement climatique et gestion	<i>Projet inter-parcs porté par le PNR Verdon : candidature pour une réflexion sur la résilience des forêts au changement climatique et la promotion de solutions fondées sur la nature pour leur gestion*</i>	<i>PNR PACA, ONF, CRPF, experts forestiers privés, propriétaires</i>	<i>Forestiers</i>	<i>2</i>	<i>Mesures forestières</i>

\*En italique projets portés par des partenaires ou autres services du PNRL auquel l'animateur Natura 2000 a contribué.

### 3 Suivis scientifiques et techniques

Le tableau ci-dessous synthétise les différents suivis et projets de recherche :

Intitulé du suivi/projet	Partenaires/ Prestataires	Objectifs des suivis	Habitats/ Espèces	Priorité Docob	Action Docob
PRA Chiroptères	DREAL et GCP	Suivi des gîtes majeurs de chauves-souris intégrés suite à l'étude effectuée par Asellia écologie en 2021	Chauves-souris	1	SUI1
Sylviculture et biodiversité	CNPF et partenaires italiens, PNRL	Inventaire et suivi de la biodiversité existante et potentielle d'une forêt via le programme Life GoProForMed avec l'Italie visant à expérimenter la mise en sylviculture favorable à la conservation de la biodiversité	Chênaies vertes	1	SUI1
Trame de vieux bois	PNRL	Poursuite de l'inventaire des forêts anciennes et réservoirs de biodiversité en forêt sur le PNRL : réalisé sur Lioux	Chauves-souris forestières et insectes saproxyliques	2	SUI2
PNA Loup	OFB	Opération de hurlement provoqués 2022 et 2023. Participation au comité technique départemental du 15/12/2023.	Loup	1	SU2
<i>Historique des usages des sols Forestiers</i>	<i>IMBE, PNR Luberon, Ventoux, Baronnies</i>	<i>Projet de recherche scientifique : HIST 2F « Historique des usages des sols forestiers : incidence sur le fonctionnement des chênaies pubescentes du Sud Est de la France » - piloté par l'IMBE, demande de financement auprès de la Région SUD-PACA en cours *</i> <i>Prolongement des travaux de la thèse réalisée sur le PNR Luberon</i>	<i>Chênaies pubescentes</i>	<i>1</i>	<i>SUI2</i>
<i>FISSA : Forêts et changement climatique</i>	<i>UMR CEFE, PNRL et autres espaces protégés</i>	<i>Projet de recherche FISSA : objectif de projeter l'adaptation et la sensibilité des forêts françaises au changement climatique. Modélisation pour évaluer des scénarios de gestion forestière contrastés pour leur contribution à différents services, dont la séquestration de carbone. Enquête sociologique des acteurs de la forêt sur le site pilote Luberon en 2023 *</i>	<i>Forêts</i>	<i>1</i>	<i>SUI1</i>

*Contribution à un projet de recherche, sur les relations entre les pratiques pastorales et le droit dans la Région Sud (droits coutumiers et droit juridique), notamment entre le Luberon, le Ventoux et la montagne de Lure, mené par Doris Farget Professeure du Département des sciences juridiques de l'Université du Québec à Montréal :« Usages pastoraux des drailles et pâturages en Luberon : savoirs liés à un territoire façonné par des bergers et défis liés au partage contemporain d'un bien commun ».*

*\*En italique projets portés par des partenaires ou autres services du PNRL auquel l'animateur Natura 2000 a contribué.*

## 4 Veille et évaluation des incidences en et hors site Natura

### 4a Veille et évaluation des incidences (EI) des plans, projets et manifestations sportives

- Veille des projets émergents ; - Information maître d'ouvrage en amont ; - Terrain
- Éléments du « porter à connaissance », extraction des données cartographiées, rédaction avis pour les services de l'État (DDT 84)
- Suivi des projets

Le tableau ci-dessous synthétise les actions liées à la veille sur les projets et les actions soumises aux Evaluations des incidences (EI) :

Actions	Détails	Partenaire et/ou bénéficiaire
Veille	Gestion en forêt privée sur Gordes et Lioux	Propriétaires privés
Avis	Programme de coupes et travaux en forêt publique	ONF, communes (Gordes et Lioux)
Avis	Travaux et équipements DFCI	SMDVF, DDT, ONF
Avis	Projet d'équipement de voies d'escalade, parkings et itinéraires d'accès sur Saint Saturnin-lès-Apt sur Font Jouvale et La Lauze : accompagnement de l'évaluation d'incidences. Réunions de concertation et visites de prospection pour repérer les enjeux 7/11/2022 ; 12/01 et 11/05/2023	Fédération française de la Montagne et de l'Escalade, ONF, Commune Saint Saturnin-lès-Apt, PNRL
Avis	Réfection pont de la Sigalière sur la route départementale traversant la combe de Font-Jouvale. Calage préalable au chantier avec le bureau d'études et le CD84 pour prise en compte des enjeux forts liés aux chauves-souris et aux nidifications de rapaces. Visite le 28/03/23 au démarrage du chantier pour prospection des gîtes potentiels chauves-souris et préconisations pour éviter et compenser (création de cavités). Visite le 18/04/2023 du résultat des travaux et des aménagements.	CD84, bureau d'études naturaliste Egis, PNRL
Avis	Révision des arrêtés préfectoraux d'évaluation des incidences Natura 2000 en cours	DDT et DREAL
Avis	Plan départemental sites et Itinéraires (PDESI)	CD84, communes, PNRL et ONF

**Evaluation des incidences, avis et veille des équipements et manifestations sportives, touristiques et culturelles** sur le territoire du PNRL via le Chargé d'études Loisirs et sports de nature / Espaces Sites Itinéraires / Fréquentation des milieux naturels

Nom de l'épreuve	Discipline	Régime	EIN2000/avis du PNRL	Date début	Lieu de départ (commune)	Organisateurs	Participants	Nombre de personnes total
2023_09_23_Cyclo Gallo Romaine_MAZAN	Vélo	Déclaration	oui	23/09/2023	Mazan	Cycloclub Mazan	200	206
2023_04_21_4eme étape du TOUR AUTO VALENCE-CIRCUIT PAUL RICARD	Activité motorisée	Autorisation	oui	21/04/2023	Valence	ASA Tour Auto	260	290
2023_04_09_8eme montée auto de Murs_VENASQUE	Activité motorisée	Autorisation	oui	09/04/2023	Venasque	Murs Auto Passion	60	188
2023_01_22_Trail-du-Pays-d-Apt_LIOUX	Course pédestre	Déclaration	oui	22/01/2023	Lioux	USALV	500	530
2023_01_22_Trail du Pays d'Apt_LIOUX	Course pédestre	Déclaration	oui	22/01/2023	Lioux	USALV	500	580
2022_10_23_Cyclosportive_Echappee_Belle_de_Gordes_GORDES	Vélo	Déclaration	oui	23/10/2022	Gordes	Asso. L'échappée de Gordes	500	590
2020_09_16_Concentration_911_CLASSIC_MALLEMORT	Activité motorisée	Déclaration	oui	16/09/2022	Mallemort	Club Porsche 911 Classic France	100	102
2022_10_30_Telethon bapteme dans le baquet_MURS	Activité motorisée	Autorisation	oui	30/10/2022	Murs	Murs Auto Passion	50	170
2022_11_12_Ronde automobile ancienne de Trevarresse_LAMBESC	Activité motorisée	Autorisation	non	12/11/2022	Lambesc	Ecurie Aurélienne	60	170
2022_10_08_3ème Rallye auto ancienne de la Montilienne Historique_MONTEUX	Activité motorisée	Autorisation	oui	08/10/2022	Monteux	Ecurie Historique Tour Clementine	120	190
2022_09_08_Tour Cycliste Feminin International de l'Ardeche_ISLE-SUR-LA-SORGUE	Vélo	Déclaration	oui	09/10/2022	Isle-sur-la-Sorgue	Vélo club vallée du Rhone Ardechoise	150	753

## 4b Veille à la cohérence des projets et politiques publiques sur le site

Le tableau ci-dessous synthétise les différents projets et politiques publiques pour lesquels une veille, des recommandations ou des avis ont été réalisés au regard des enjeux du site Natura 2000. Les dates données correspondent aux journées de restitution ou aux réunions.

Projet ou réunion	Organisateur / Partenaires	Contribution	Lieux	Date
Stratégie nationale des aires protégées	PNRL-Etat-MNHN	Réunion interne PNRL - Priorisation des habitats et espèces / sites pour contribuer à la stratégie des aires protégées : proposition de sites avec des statuts de protection renforcés	Apt	02/05/2022
Groupe de travail « changements climatiques » du PNRL	Membres de l'équipe technique du PNRL	Partage des actualités et programmation d'une formation à destination des élus	Apt	18/07/2022
Réunions pastorales	PNRL/CERPAM	Réunions d'animation du PAEC Luberon-Lure et formations.	Visio-conférence Apt	29, 30/08 13/09/2022 et 5/09/2023
Journée technique convention de partenariat ONF/PNRL	ONF/PNRL	Visite du site incendié des collines de Bord de Durance, partage des enjeux (forestiers, de biodiversité, pastoraux...) et perspectives de gestion	Mirabeau	04/10/2022
Paysages et Vins du Luberon	PNRL	Ateliers Vignes et paysages du Luberon – atelier d'échanges sur les infrastructures agro-écologiques	Lourmarin	5/11/2022
Commission biodiversité, géologie et ressources naturelles	PNRL, conseillers municipaux titulaires	Actualités et programmes	Forcalquier Céreste	10/02/2023 17/11/2023
Pastoralisme	CERPAM	Enquête services écosystémiques du pastoralisme	Robion	3/03/2023
Visite de terrain	ONF/PNRL	Partage des enjeux et des actions de gestion des forêts communales de Gordes, Murs et Lioux : repérages des forêts anciennes et réservoirs de biodiversité, pelouses à engager en entretien de pâturage, chauves-souris	Gordes, Murs et Lioux	07/07/2023
Conseil scientifique du PNRL	Agents et conseillers scientifiques du parc	Conseil scientifique Groupe de travail sur « les enjeux de conservation des milieux ouverts »	Maison PNRL Apt	10/11/2022 9/06/2023 7/04 ; 4/07 et 21/11/2023
Réunions pôle Biodiversité Géologie et Ressources Naturelles	Agents	Suivi des dossiers, actualités. Bilans et programmations Travail de description des SEE dans le cadre de l'élaboration de la Charte du PNRL	Apt	2 fois par mois

Contribution des Parcs régionaux de PACA au Conseil d'administration du CERPAM

## 5 Gestion administrative et financière ; animation de la gouvernance du site

### 5a Participation aux activités régionales du réseau des sites Natura 2000

Manifestations	Détails	Partenaires	Date	Lieu	Nombre de participants
Réunion inter-parcs PACAI	Rencontre des référents Biodiversité des PNR de PACA. Formation à l'utilisation des outils de saisie numérique des données naturalistes	PNR, Région PACA	15 et 16/05/2023	Carpentras et Bédoin	15
Séminaire national	Journée « Courir ensemble contre (ou avec) le temps pour préserver, restaurer, patrimonialiser... »	CNRS-IMBE	02/06/2022	Arbois	70
Réseau de coopération méditerranéen	Rencontre du réseau Medforval « réseau méditerranéen de forêts à haute valeur écologique ». Présentation du projet MediterRE3 "REstoring REsilience of Mediterranean landscapes to REDuce GHG emissions from wildfires"	PNRL, Oikos, sites du réseau Medforval	3 au 5/10/2023	Sigonce	25
Zone atelier Alpes	Comités de pilotage de la Zone atelier Alpes « Gestionnaires et chercheurs ».	INRAE et autres organismes scientifiques, Ares protégées	2 copils par an en 2022 et 2023	Visio-conférences	15
Partage d'expérience	Rencontre du coordinateur de la Réserve de biosphère MAB-UNESCO de Aysén au Chili – projet de coopération	MAB-UNESCO	3/10/2023	Apt	3

### 5b Gestion administrative et financière et animation de la gouvernance du site

L'ensemble des activités administratives et financières sont regroupées dans cette partie, telles que :

- Bilans et demande de financement (FEADER) pour l'animation du site de janvier 2024 à décembre 2026
- Justification des dépenses d'animation, bilans et agenda détaillé Natura 2000.
- Comptabilité interne (gestion des frais, suivis du temps).
- Formation liée au rendu d'une étude sur les chauves-souris forestières ONF 26/10/22 à la montagne de Lure ; formation secouriste sauveteur au travail 3 et 4/04/23

Sont également englobées, les activités d'animation et de gouvernance telles que :

- Réunion des collectivités (communes, Région) 28/09/2023
- Copils annuels 07/04/2022 et 14/12/2023
- Rencontre des acteurs et partenaires techniques sur le terrain et échanges téléphoniques ou par email.
- Synthèse du bilan d'activité

## 6 Synthèse de l'animation du site Natura 2000 « Rochers et combes des Monts de vaucluse »



## 7 Annexes

### Vidéos



#### FFME

@FFMontagne\_escalade · 29 k abonnés · 561 vidéos

Chaine de la Fédération Française de la montagne et de l'escalade. Fondée en 1942, la FFME...

Il me reste 4 autres likes

Suivre

Accueil Vidéos En direct Playlists Communauté



Nos falaises / Notre patrimoine - Vaucluse : en falaise on n'est pas tout seul !

<https://www.youtube.com/watch?v=TFvDCT9I2N4>



<https://www.parcduluberon.fr/nos-actions/transition-energetique/changement-climatique/alpages-sentinelles-en-luberon/>

<https://www.parcduluberon.fr/nos-actions/milieus-naturels-et-biodiversite/la-charte-forestiere/forets-changement-climatique/>

## « Nouveaux regards »

### sur le Parc naturel régional du Luberon

Mots clés

Connaître Sensibiliser

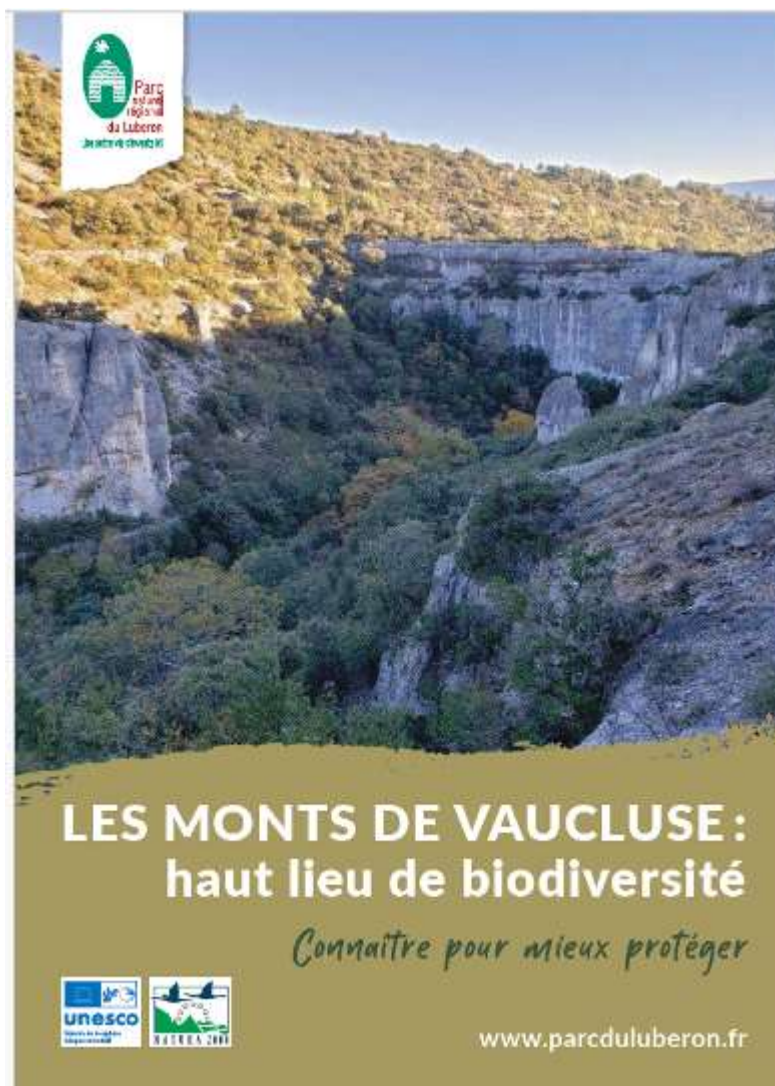
Découvrir

Réalisés pour le Parc naturel régional du Luberon, les 3 clips « Nouveaux regards » mettent en scène 3 personnages principaux : le Circaète Jean-le-Blanc, l'abeille et le chevreuil, pour présenter aux habitants du Luberon leur territoire sous un nouveau jour.

Ils sont diffusés en exclusivité dans les cinémas en décembre 2023 et janvier 2024.



## Publications



Mots clés  
 Connaître Biodiversité

## Les chauves-souris du Luberon

Fascinantes et fragiles...

Le Luberon abrite plusieurs espèces de chauves-souris. Aussi appelées chiroptères, de chiro- pour « main » et -ptère pour « ailé », ce sont les seuls mammifères capables de voler.

Sur les 35 espèces présentes en France, 21 ont été recensées dans le Luberon. Cependant, les populations de chauves-souris ont très fortement diminué depuis les années 1960-1970, notamment à cause des activités humaines, et certaines sont actuellement menacées de disparition dans la région, à court et moyen termes.



Petits rhinolophes à Vachères  
 (photo Anne Poizat)

### La chauve-souris, un animal fascinant

Les chauves-souris sont les seuls mammifères capables de voler.

Ce sont des animaux sociaux qui vivent en colonies. Suspendues aux branches, charpentes, voûtes, roches, les chauves-souris passent une grande partie de leur vie la tête en bas.

Suivant les espèces, les chauves-souris vivent ou hibernent dans les grottes, les mines ou les trous des arbres le

Parcs  
 Agri Préserver  
 Biodiversité

## Le Parc du Luberon protège les chauves-souris

Les chauves-souris sont des animaux emblématiques du Luberon. Menacées de disparition, elles font l'objet d'actions de gestion menées par le Parc du Luberon, en particulier dans les sites Natura 2000 Inventaires, conservation des habitats, sensibilisation.



Pipistrelle dans la fissure d'une poutre  
 (photo David Tabin)

### Les chauves-souris : des mammifères menacés

Les chauves-souris (ou chiroptères) sont des animaux vulnérables. À cause de leurs caractéristiques naturelles et des activités humaines, plusieurs espèces sont actuellement menacées de disparition à court et moyen termes en Provence-Alpes-Côte d'Azur :

- destruction de leurs lieux de vie (arbres creux abattus, retrait des halles, destruction des bâtiments, suppression de l'accès aux greniers et aux caves)
- éclairage nocturne
- usage de produits toxiques (emploi généralisé de pesticides en particulier pour le traitement des charpentes)
- dérangement dans les greniers de reproduction ou dans les grottes d'hibernation
- prédation : chouettes, chats...
- faible taux de reproduction : un bébé par an, les jeunes sont vulnérables la première année.



Extraits Octobre 2023

## À LA UNE

Biodiversité, géodiversité : nos trésors sont dans la nature !



### **ABC ? C'est lancé !**

Le Parc du Luberon et les communes d'Auribeau, Lauris, Puget, Viens et Volx viennent de lancer la réalisation des ABC du Parc, les "Atlas de la biodiversité et de la géodiversité communales". Un projet sur 2 ans pour enrichir nos connaissances sur la faune et la flore de ces 5 communes, faire participer les habitants à la préservation de la biodiversité et élaborer des plans d'actions communaux.

[Ça m'intéresse](#)



### **Nouveau : une vidéo pour plonger au cœur des forêts du Luberon**

Saviez-vous que la moitié de notre territoire est couverte par des forêts ? Découvrez les multiples facettes des espaces forestiers du Luberon dans une vidéo réalisée pour le Parc par des étudiants du Master Écritures documentaires Aix-Marseille Université.

[Je regarde la vidéo](#)



### ***En falaise, on n'est pas tout seul...***

*Les falaises abritent de nombreuses espèces d'oiseaux, de chauves-souris et de plantes, rares ou emblématiques. Une nouvelle vidéo montre comment trouver le meilleur compromis entre protéger les falaises et leur biodiversité et pratiquer l'escalade.*

*Réalisée par la Fédération française de la montagne et de l'escalade, en partenariat avec le Parc du Luberon et l'ONF.*

[Je regarde la vidéo](#)

## LES RENDEZ-VOUS DU PARC



### *Les sorties buissonnières d'automne*

*En octobre*, les agents du Parc vous accompagnent à la rencontre des patrimoines naturels et culturels du territoire, lors de balades et randonnées à Lauris, Manosque, Saint-Saturnin-lès-Apt et Viens. Et ça continue aussi en novembre !

Sur inscription préalable au 04 90 04 42 00 ou [accueil@parcduluberon.fr](mailto:accueil@parcduluberon.fr)

[Ça m'intéresse](#)



### *Le Jour de la Nuit*

*Les 13 et 14 octobre*

Chaque année, le Luberon participe à cet événement national. Il s'agit de retrouver le charme de la nuit et la beauté d'un ciel préservé des nuisances lumineuses ; et aussi d'économiser de l'énergie... À Apt, Auribeau, Cabrières-d'Avignon, Pierrevert, Reillanne, Robion, Saint-Pantaléon, Sigonce, Sivergues.

[Voir les animations](#)

[En savoir +](#)



Extraits Décembre 2023

**À LA UNE**  
**Clips "Nouveaux regards" : le Luberon sous un nouveau jour**



### **Soirée "Nouveaux regards" au cinéma Le Cigalon à Cucuron !**

*Vendredi 8 décembre à 19 heures*

*Venez découvrir les 3 clips "Nouveaux regards", avec dans les rôles principaux : le Circaète Jean-le-Blanc, le chevreuil et l'abeille ! La soirée se poursuivra avec la projection de "L'homme qui plantait des arbres", puis une causerie sur le thème "Arbres des villes, arbres des forêts", pour finir autour du verre de l'amitié. Tarif 4€.*

[Ça m'intéresse](#)



### **"Nouveaux regards" en exclusivité dans les cinémas du Luberon**

*Du 27 décembre au 9 janvier*

*Les 3 clips "Nouveaux regards" seront diffusés avant chaque film en alternance, dans les cinémas de Cavaillon, Manosque, Pertuis et Apt, du 27 décembre au 9 janvier. Puis lors des séances de La Strada dans les villages du Luberon. Un jeu-concours vous sera proposé mi-décembre sur le compte Instagram du Parc, pour gagner des places de cinéma et des livres !*

[Ça m'intéresse](#)

## CHANGEMENT CLIMATIQUE, PERTE DE BIODIVERSITÉ : ON AGIT



### *Les forêts face au changement climatique*

*Le changement climatique a un impact important sur les forêts, avec la multiplication des sécheresses et des incendies. Pourtant, les forêts sont des alliées indispensables à l'adaptation des sociétés humaines. Elles stockent du dioxyde de carbone dans les arbres, le sol, la litière et le bois mort. Elles préservent aussi les sols de l'érosion et accroissent leur capacité de stockage de l'eau...*

[Ça m'intéresse](#)

## VIE INSTITUTIONNELLE

### Rapport d'activité 2022

Pour tout savoir sur les actions menées par le Parc en 2022, son organisation et ses instances.

[Je télécharge](#)



**14 décembre - Comité de pilotage Natura 2000 ZSC Monts de Vaucluse**, à 10h à Gordes -  
Contact : [sophie.bourlon@parcduluberon.fr](mailto:sophie.bourlon@parcduluberon.fr)

**14 décembre - Comités de pilotage Natura 2000 ZPS Petit Luberon et ZSC Luberon**, à  
14h30 à Robion - Contacts : [sophie.bourlon@parcduluberon.fr](mailto:sophie.bourlon@parcduluberon.fr) et [julien.baudat-franceschi@parcduluberon.fr](mailto:julien.baudat-franceschi@parcduluberon.fr)