



Communiqué à la presse

## Retour sur la journée de restitution du projet « L'alimentation méditerranéenne au cœur des transitions agroécologiques » le 9 septembre 2025 à Mérindol

Le Parc naturel régional du Luberon a été lauréat du Programme National pour l'Alimentation (PNA) en 2023-2025 avec son projet : « L'alimentation méditerranéenne au cœur des transitions agroécologiques », dont les objectifs étaient de :

- renforcer les actions existantes et en initier d'autres pour assurer une transition agricole et alimentaire du territoire ;
- promouvoir la diète méditerranéenne et les liens alimentation/santé ;
- engager les collectivités dans cette transition pour favoriser les productions nourricières biologiques.

**Le 9 septembre 2025 à Mérindol, le Parc du Luberon a organisé une journée de restitution du projet en présence des partenaires, pour présenter les réalisations menées depuis deux ans par le Parc et les acteurs locaux pour la promotion de l'alimentation méditerranéenne.**

*Ce projet a fait l'objet d'une convention tripartite entre la Direction Générale de la Santé, l'Agence Régionale de Santé et le Parc naturel régional du Luberon.*



Photo PNRLJ. Rigaux

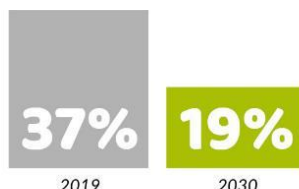
# PRINCIPALES CARACTÉRISTIQUES AGRICOLES DU TERRITOIRE DU PARC NATUREL RÉGIONAL DU LUBERON

**30%** de surface agricole utile (SAU) dont **19%** de la SAU est en agriculture biologique

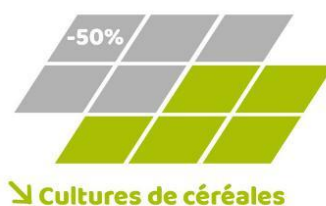
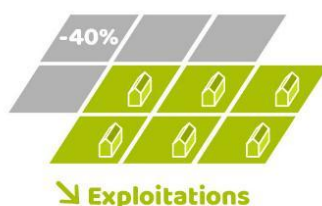
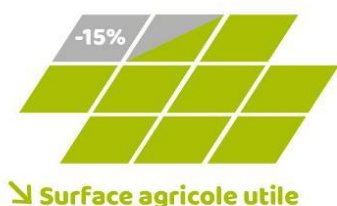
**11** appellations d'origine protégée

**3** indications géographiques protégées

Ces 20 dernières années dans le Luberon, la surface agricole utile a diminué de 15%. 40% des exploitations ont disparu ainsi que la moitié des cultures de céréales. Associée au vieillissement des agriculteurs, cette baisse de capacité de production induit une chute du potentiel nourricier du territoire.



**Potentiel nourricier**  
Part de population d'un territoire pouvant être alimentée par les productions locales si les terres agricoles étaient exclusivement en agriculture nourricière.



Deuxième activité économique en termes de PIB, l'agriculture offre au territoire une très grande variété de productions agricoles de qualité. Elle est source d'attractivité, notamment par les paysages qu'elle façonne, et elle fournit aussi de multiples services : lutte contre les inondations, prévention des incendies par exemple.

Céréales, vignes, arboriculture, maraîchage, élevage : les cultures sont très diverses et typiques de la diète méditerranéenne (régime bénéfique à la santé, inscrit au patrimoine immatériel de l'Unesco).

L'agriculture locale est également en pleine transition, avec une offre de proximité importante et un développement du bio. Aujourd'hui, avec 59 000 hectares de surfaces agricoles totales, le territoire a la capacité de répondre à la moitié des besoins alimentaires de sa population. Excédentaire en fruits et légumes, il est déficitaire en produits d'élevage.

## LA MISSION DU PARC POUR L'AGRICULTURE ET L'ALIMENTATION

**Le soutien à l'agriculture a toujours été un enjeu fondamental pour le Parc du Luberon.** Ici comme ailleurs, les différentes filières sont fortement soumises aux aléas climatiques et à la dynamique des marchés. La diminution du nombre d'exploitations agricoles et le vieillissement des agriculteurs sont des menaces persistantes pour le maintien de cette activité emblématique et vitale.

**Le Parc naturel régional du Luberon a été précurseur, dès 2008, dans la sensibilisation à l'alimentation durable, le soutien aux circuits courts et aux pratiques agroécologiques.** Il anime le **Projet alimentaire territorial depuis 2017**, labellisé de niveau 2 depuis 2020, démontrant l'efficacité de ses actions réalisées grâce à un large réseau d'acteurs très actifs sur ces sujets.

**Dans ce cadre, un projet intitulé « L'alimentation méditerranéenne au cœur des transitions agroécologiques » a permis de renforcer et d'initier de nombreuses actions pendant 2 ans.** La finalité : engager un changement de paradigme indispensable pour assurer une transition agricole et alimentaire qui ne peut plus attendre.

**Modifier son alimentation permet d'agir directement sur sa santé, mais aussi sur celle des écosystèmes en soutenant une agriculture locale de qualité et agroécologique, qui engendre une économie circulaire.**

## RAPPEL DU PROGRAMME

### - Mots d'accueil

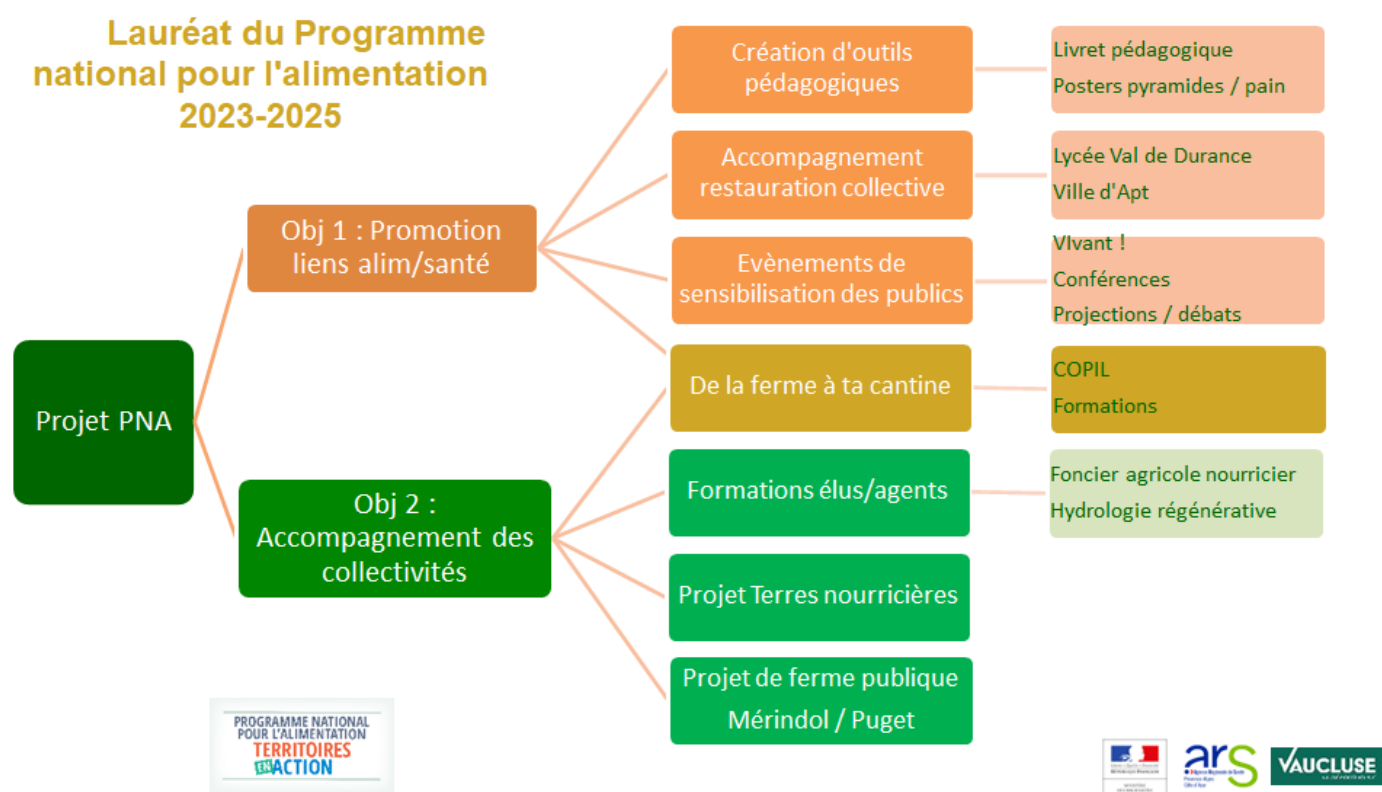
Philippe Batoux, maire de Mérindol, et Patrick Courtecuisse, vice-président du Parc naturel régional du Luberon en charge de l'agriculture durable

### - Présentation de la Stratégie nationale pour l'alimentation, la nutrition et le climat (SNANC)

Karine Pascal-Suisse, Direction régionale de l'Alimentation, de l'Agriculture et de la Forêt

### - Le projet alimentaire territorial du Parc naturel régional du Luberon (PAT) et le projet « Alimentation méditerranéenne au cœur des transitions agroécologiques »

Julie Rigaux, chargée de mission PAT



### - Présentation du livret pédagogique « L'alimentation méditerranéenne, son histoire et ses bienfaits »

Denis Lairon, directeur de recherche émérite à l'Inserm (Institut national de la santé et de la recherche médicale), expert en nutrition humaine

↓  
Le Parc du Luberon a réalisé le livret pédagogique « L'alimentation méditerranéenne, son histoire et ses bienfaits : nutrition, santé, environnement, société », en collaboration avec Denis Lairon. Une brochure de 36 pages couleur, richement illustrée.

L'objectif : rendre accessibles les liens entre notre alimentation et notre santé.

À télécharger sur [www.parcduluberon.fr/alimentation-mediterraneenne](http://www.parcduluberon.fr/alimentation-mediterraneenne)

**- Témoignages** sur les actions phares du projet PNA :

- ↓
- / Commune de Puyvert, projet « Terres nourricières en plaine de Durance » pour la mobilisation du foncier agricole + création de la zone agricole protégée sur presque tout le territoire communal
  - / Commune de Lauris, pour le restaurant scolaire dans le cadre du réseau « De la ferme à ta cantine » : approvisionnement local et bio, lutte contre le gaspillage alimentaire notamment
  - / Commune de Mérindol, pour le projet de ferme publique mutualisée avec Puget pour approvisionner les restaurants scolaires (à venir : étude de faisabilité et achat de terrains)
  - / Ville d'Apt, pour le groupement d'intérêt public et la cuisine centrale : approvisionnement local, lutte contre le gaspillage alimentaire notamment.



## L'APRÈS-MIDI

### Ateliers au choix

- Comment créer un projet de ferme publique ? (Mérindol et Puget)
- Manger sain et local à la cantine, c'est possible ! (Lauris)
- Projet « Terres nourricières en plaine de Durance »
- Comment créer une dynamique multipartenariale de territoire : Festival Vivant !
- Évolution de l'écosystème alimentaire (Apt)
- Sensibilisation sur l'alimentation méditerranéenne : les outils développés par le Parc du Luberon.

Avec le soutien de



*Photos PNRL-S. Louis*



## Une autre vie s'invente ici

**Contacts Parc naturel régional du Luberon**

**Projet alimentaire territorial du Luberon : Julie Rigaux** – 06 21 54 25 25 – [julie.rigaux@parcduluberon.fr](mailto:julie.rigaux@parcduluberon.fr)

**Presse : Solgne Louis** – 06 86 17 47 47 – [solgne.louis@parcduluberon.fr](mailto:solgne.louis@parcduluberon.fr)

04 90 04 42 00 – 60, place Jean-Jaurès 84400 Apt – [www.parcduluberon.fr](http://www.parcduluberon.fr)