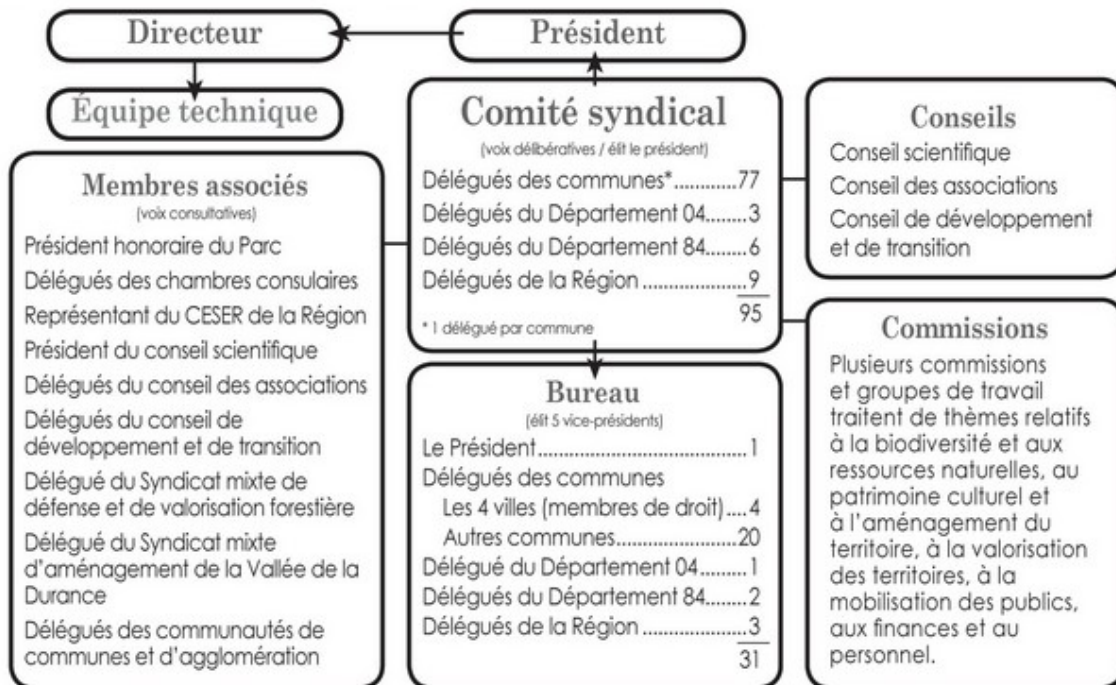


**Mots clefs**



L'organisme chargé de mettre en œuvre la charte du Parc naturel régional du Luberon est un syndicat mixte qui regroupe les collectivités signataires de cette charte : la Région Provence-Alpes-Côte d'Azur, les Départements des Alpes de Haute-Provence et de Vaucluse et les 77 communes adhérentes.

**La gouvernance du Parc du Luberon**



**L'organe de décision est le comité syndical**, composé des représentants des collectivités

signataires de la charte.

Il élit le bureau et le président, vote le budget ainsi que les programmes prévisionnels correspondant aux objectifs et orientations de la charte.

Depuis 2017, le comité syndical intègre également des représentants des communautés de communes et communautés d'agglomération de son territoire, ainsi qu'au sein du bureau.

**Le bureau syndical** prépare le projet de budget et gère les affaires courantes dans l'intervalle des réunions du comité syndical.

**Le président** suit l'exécution des décisions du comité syndical et du bureau, nomme le directeur. Il anime et représente le Parc à l'extérieur.

En mars 2017, Dominique Santoni a été élue Présidente du Parc naturel régional du Luberon.

5 vice-présidents ont été élus en avril 2017, soit 1 représentant par bassin de vie :

- Stéphane Sauvageon (délégué de la Région Provence-Alpes-Côte d'Azur) : 1er Vice-Président
- André Berger (délégué de Forcalquier) : 2e Vice-Président
- Valérie Delonnette (déléguée de Cavillon) : 3e Vice-Présidente
- Geneviève Jean (déléguée de Cabrières-d'Aigues) : 4e Vice-Présidente
- Gisèle Magne (déléguée de Saint-Saturnin lès Apt) : 5e Vice-Présidente

- [Télécharger le trombinoscope 2016 des élus](#)

- [Accéder à l'espace élus](#)

## L'équipe technique du Parc

Sous l'autorité de la directrice, Laure Galpin, une équipe technique pluridisciplinaire (près de 50 personnes) propose et réalise les programmes arrêtés par le comité syndical.

- Télécharger [l'organigramme au format PDF](#)
- Trombinoscope de l'équipe (en cours de refonte)

## — Le + Parc

Les équipes pluridisciplinaires des parcs naturels régionaux regroupent des techniciens spécialistes de tous les aspects de la vie d'un territoire : énergie, biodiversité, culture, urbanisme, eaux et rivières, éducation, agriculture, etc. La singularité des parcs naturels régionaux est de faire travailler tous ces spécialistes ensemble pour penser les projets de façon transversale et pouvoir mieux adapter leurs actions aux besoins du territoire.

## L'ESSENTIEL

---

- > 99 délégués titulaires au comité syndical
- > 33 délégués au bureau syndical
- > 50 agents

## PLUS D'INFOS

---

- > sur [la Région Provence-Alpes-Côte d'Azur](#)
- > sur [le Département des Alpes de Haute-Provence](#)
- > sur [le Département de Vaucluse](#)

## CONTACTEZ-NOUS

---

### Secrétariat général

Maison du Parc

60, place Jean Jaurès - 84400 Apt

> [envoyer un mail](#)

> 04 90 04 42 00

Photo du bandeau : Réunion du comité syndical du Parc naturel régional du Luberon en 2016 (PNRL - Jérémie Haye)

**Vous aimez cet article, partagez-le !**

**— Vous aimerez aussi...**



## About our geopark

The Luberon UNESCO Global Geopark is located in the southeast of France, in Provence, close to the towns of Aix-en-Provence and Avignon....



# LUBERON GRATITUDE

Le réseau Valeurs Parc Luberon  
remercie ceux qui ont pris soin de nous !



## Luberon gratitude

Vous avez pris soin de nous pendant le confinement, le réseau Valeurs Parc Luberon prend soin de vous maintenant avec la Luberon gratitude !...



## Étude du gisement fossilifère de Murs

Des fouilles historiques conduites dans les années 1920 puis en 1938 sur la commune de Murs avaient livré des fossiles de mammifères à la préservation exceptionnelle. Depuis 2017, de nouvelles...



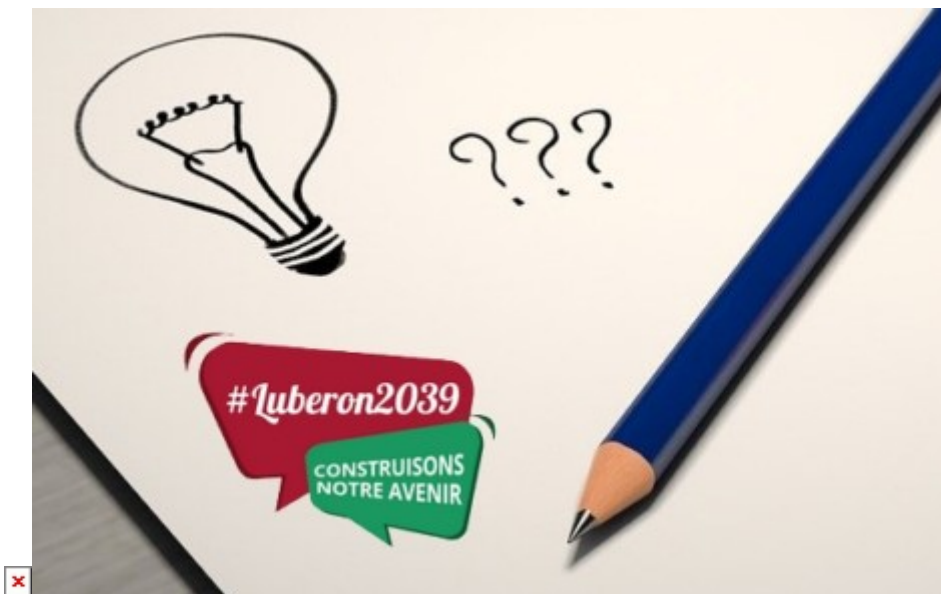
### [National Geologic Reserve of Luberon](#)

The Luberon Nature Reserve territory is internationally recognized as an area of significant importance for paleontology since the nineteenth century....



## [Consommons local en Luberon](#)

Consultez notre carte interactive pour trouver les producteurs proches de chez vous où vous approvisionner !...



## [Challenge photo #Luberon2039](#)

Le Parc du Luberon a lancé la révision de sa Charte et vous souhaitez donner votre avis ? Enfants ou adultes, participez au challenge photos #Luberon2039 et partagez votre vision...





## [Les magasins de producteurs en Luberon](#)

Pendant le confinement, vous pouvez commander auprès des magasins de producteurs du Luberon ! #MangeonslocalenLuberon...



## [Viens dans mon Parc \(lycées territoire régional\)](#)

Dans le cadre du Plan Climat de la Région Sud, les Parc naturels régionaux mettent en œuvre un dispositif spécifique aux classes des lycées du territoire régional. Le Parc du...



## [Events, News](#)

The staff of the Luberon geopark provide guided walks and hikes to discover the natural and cultural heritage of the territory....



## [How to get there](#)

Situated in southeastern France, the Luberon UNESCO Global Geopark is located in Provence, close to the towns of Aix-en-Provence and Avignon. The Geopark is easily accessible....



## ACTUALITÉ

Retrouvez les dernières actualités du Parc

[l'y vais](#)



## AGENDA

Retrouvez les prochains événements sur le territoire

[I'y vais](#)